

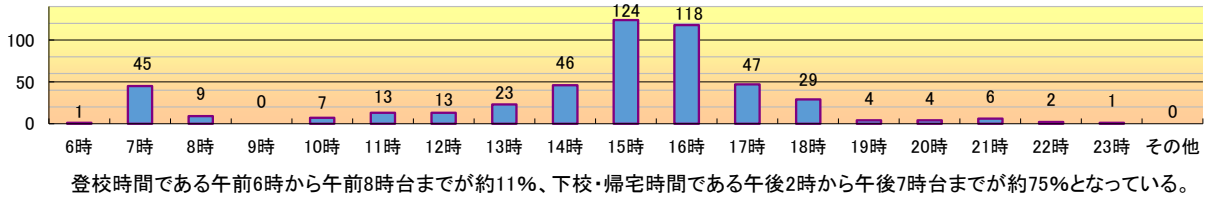
(中学生以下) 声掛け、つきまとい等の脅威事犯【確定値】

令和7年12月末現在

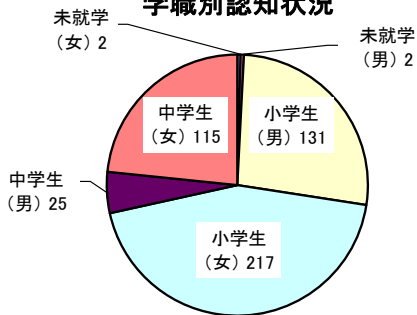
令和7年12月末 492件認知
(前年同期比+67件)

単位 (件)

時間帯別認知状況

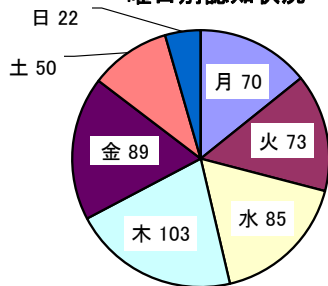


学職別認知状況



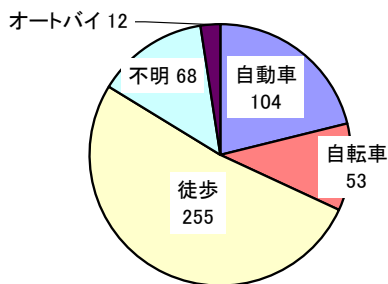
小学生(男)約27%、小学生(女)約44%、中学生(女)約23%となっている。

曜日別認知状況



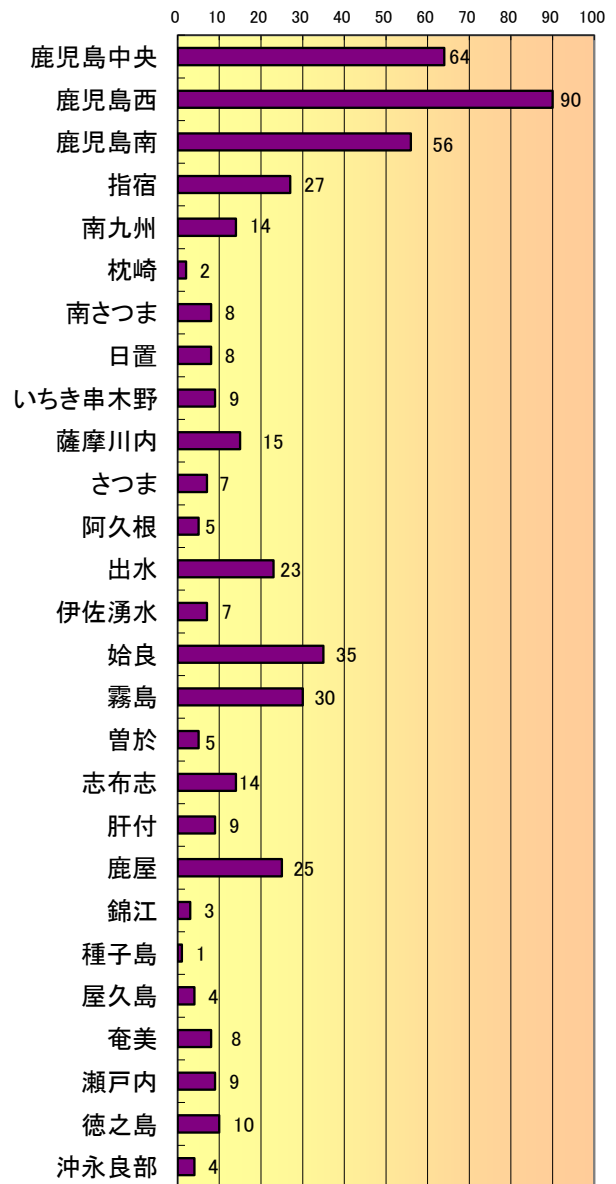
平日の月曜日から金曜日までの発生は約85%であり、土日の発生は約15%となっている。

被疑者逃走手段



自動車約21%、自転車約11%、徒歩約52%となっている。

警察署別認知状況



単位 (件)

月別認知状況

