

数量計算書

【1－2．西之谷ダム、ダム管理用制御処理設備】

< 撤 去 >

令和5年3月

[設 備 設 置 工] 数 量 表

別紙-2

設 備 名	場 所 (局 名)	施 工	項 目	名 称	規 格	数 量	単 位	備 考
ダム管理用制御処理設備	西之谷ダム管理所操作室・事務室	撤去	管理用制御処理設備	ダム管理用制御処理設備機器収容架		1	架	
				放流監視装置・点検応急対策ガイド予測装置		1	台	
				表示装置(ダムコン用)		1	台	
				プリンタ(ダムコン用)		1	台	
				ダム管理設備用分電盤		1	面	
				貯水位計(正)	水圧式	1	台	
				貯水位計(副)	水圧式	1	台	
	鹿児島地域振興局3階積算室	撤去	管理用制御処理設備	表示記録端末装置		2	台	
				表示装置(ダムコン用)		1	台	
				プリンタ		1	台	
ダム管理設備用分電盤					1	面		

[数 量 総 括 表]

別紙-7

工 種	設 備 名	施 工 場 所	作 業	施工区分	施工方法	種 別	名 称	規 格	数量	単位	備 考		
配線工	ダム管理用制御処理設備	西之谷ダム 鹿児島地域振興局	撤去	管内	配線	制御用ケーブル	CVV-Sケーブル	CVV-S 1.25sq-8C	102.6	m	仕上外形 20 mm以下		
						通信ケーブル	同軸ケーブル	10D-FB	3.8	m	仕上外形 20 mm以下		
							専用ケーブル	貯水位計用	32.6	m	仕上外形 20 mm以下		
						ころがし	配線	電力ケーブル	CVケーブル	CV 22sq-3C	3.8	m	仕上外形 40 mm以下
										CV 5.5sq-2C	33.6	m	仕上外形 20 mm以下
										CV 3.5sq-2C	25.6	m	仕上外形 20 mm以下
										CV 2sq-2C	25.9	m	仕上外形 20 mm以下
								制御用ケーブル	CVV-Sケーブル	CVV-S 1.25sq-8C	5.2	m	仕上外形 20 mm以下
								通信ケーブル	同軸ケーブル	10D-FB	4	m	仕上外形 20 mm以下
				絶縁電線	ビニル絶縁電線			IV 8sq	1.9	m	仕上外形 10 mm以下		
						IV 3.5sq	45.9	m	仕上外形 5 mm以下				
				ピット	配線	電力ケーブル	CVケーブル	CV 22sq-3C	12	m	仕上外形 40 mm以下		
				露出	配線	通信ケーブル	同軸ケーブル	10D-FB	0.8	m	仕上外形 20 mm以下		
				ラック	配線	電力ケーブル	CVケーブル	CV 22sq-3C	14.4	m	仕上外形 40 mm以下		
								CV 5.5sq-2C	11.6	m	仕上外形 20 mm以下		
								CV 3.5sq-2C	2.9	m	仕上外形 20 mm以下		
						制御用ケーブル	CVV-Sケーブル	CVV-S 1.25sq-8C	4.3	m	仕上外形 20 mm以下		
						通信ケーブル	同軸ケーブル	10D-FB	10.4	m	仕上外形 20 mm以下		
						絶縁電線	ビニル絶縁電線	IV 8sq	2.9	m	仕上外形 10 mm以下		
								IV 3.5sq	3.5	m	仕上外形 5 mm以下		
				ダクト	配線	電力ケーブル	CVケーブル	CV 22sq-3C	2.4	m	仕上外形 40 mm以下		
								CV 5.5sq-2C	4.8	m	仕上外形 20 mm以下		
								CV 3.5sq-2C	2.5	m	仕上外形 20 mm以下		
CV 2sq-2C	9.4	m	仕上外形 20 mm以下										
絶縁電線	ビニル絶縁電線	IV 8sq	1.2			m	仕上外形 10 mm以下						
		IV 3.5sq	5.6			m	仕上外形 5 mm以下						
配管工	ダム管理用制御処理設備	西之谷ダム 鹿児島地域振興局	撤去	露出		鋼製電線管	厚鋼電線管	G28	2.5	m			
						可とう電線管	金属製可とう電線管	F38(ビニル被覆)	1.1	m			
								F30(ビニル被覆)	1.3	m			

【 アイソメ図 1 】

工種：配管配線

設備名：ダム管理用設備

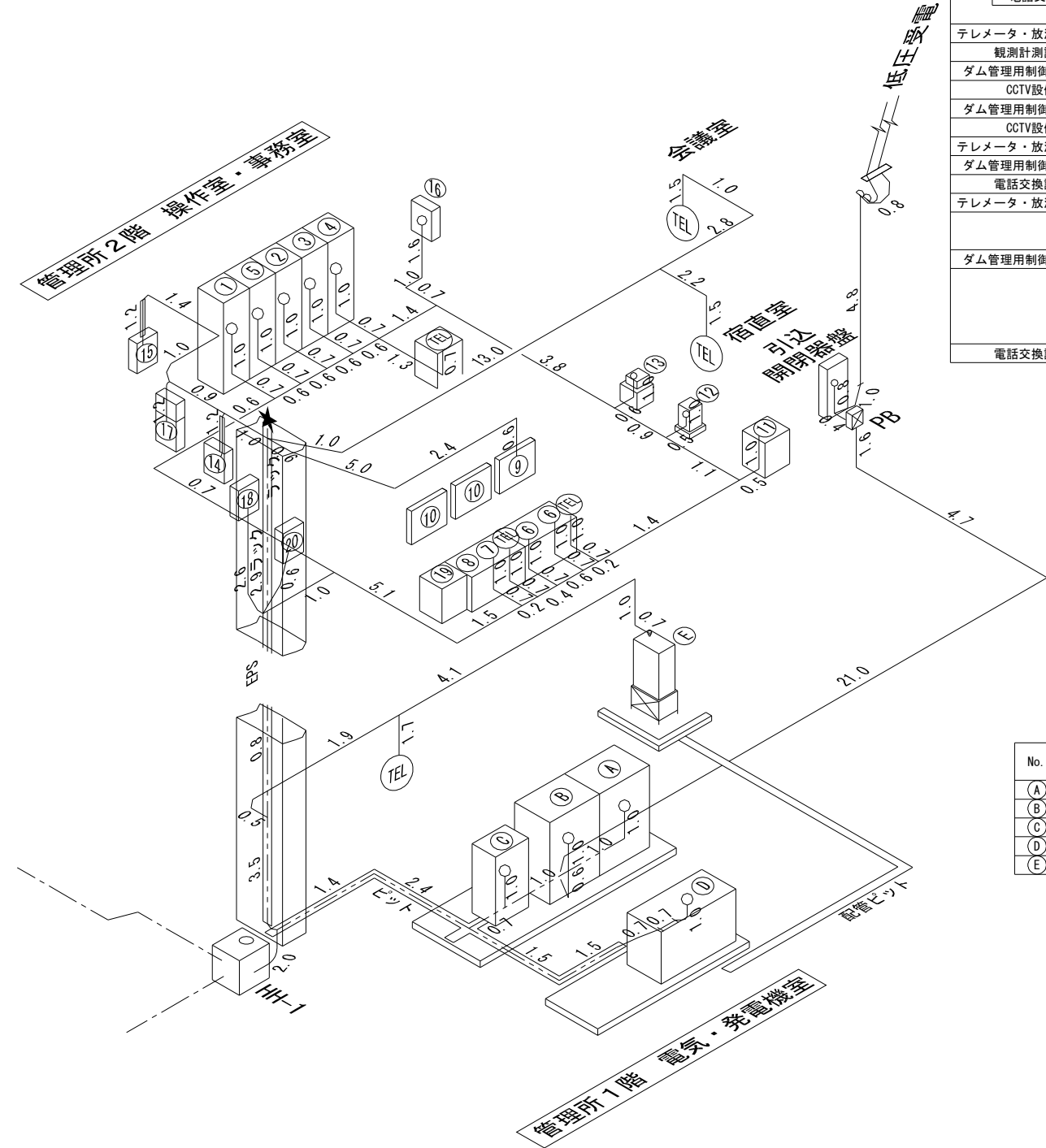
施工場所：西之谷ダム

作業：撤去

凡例 (単位：m)	
---	露出電線管内配線
=====	ラック、ダクト、ピット内配線
---	露出配線、ころがし配線
---	地中埋設管内配線

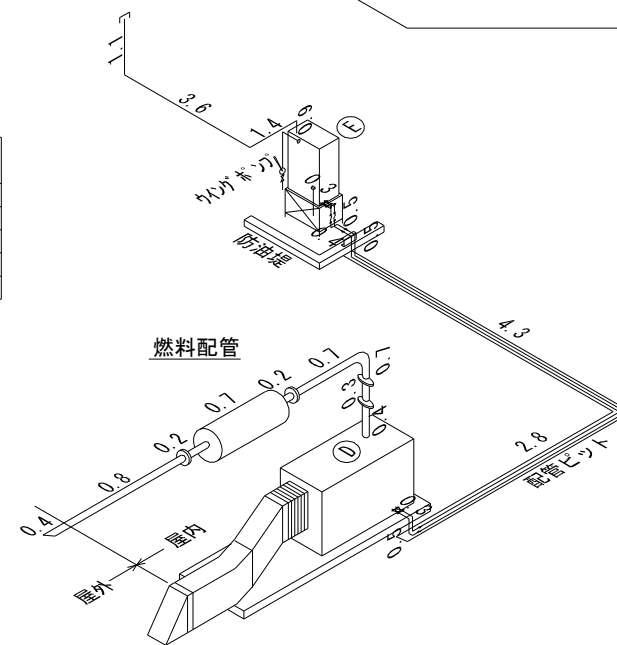
機器内への取込まで同工種とする。

機器一覧表		
設備名	No.	機器名称
ダム管理用制御処理設備	①	ダム管理用制御処理設備機器収容架
観測計測設備	②	気象観測装置
CCTV設備	③	CCTV制御装置
多重無線設備	④	通信設備機器収容架
		FWA無線装置
		L3-SW
電話交換設備		電話交換機
		その他
テレメータ・放流警報設備	⑤	放流警報制御監視装置
観測計測設備	⑥	気象観測装置(パソコン)
ダム管理用制御処理設備	⑦	放流監視装置・点検応急対策ガイド予測装置
CCTV設備	⑧	カメラ操作装置
ダム管理用制御処理設備	⑨	表示装置(ダムコン用)
CCTV設備	⑩	表示装置(CCTV用)
テレメータ・放流警報設備	⑪	プリンタ(テレメータ放流警報用)
ダム管理用制御処理設備	⑫	プリンタ(ダムコン用)
電話交換設備	⑬	FAX
テレメータ・放流警報設備	⑭	サイレン・回転灯制御盤
	⑮	外灯盤
	⑯	電話保安器箱
ダム管理用制御処理設備	⑰	ダム管理設備用分電盤
	⑱	5GHz帯無線アクセスシステム
	⑲	埋設計画処理装置
	⑳	接地端子盤
	㉑	テレビ
電話交換設備	㉒	構内電話(多機能型)

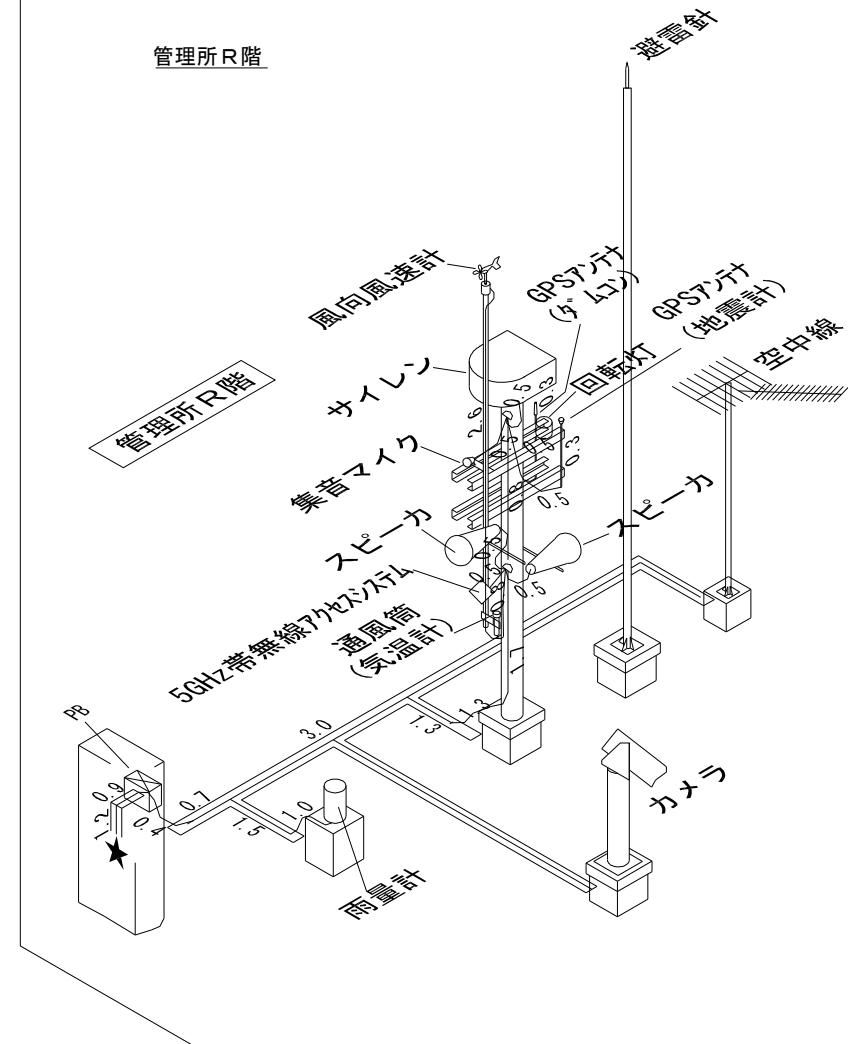


1階機器一覧表

No.	機器名称
A	動力分電盤
B	電灯分電盤
C	無停電電源装置
D	予備発電機(3φ200V 50kVA)
E	燃料槽(500?)



管理所R階



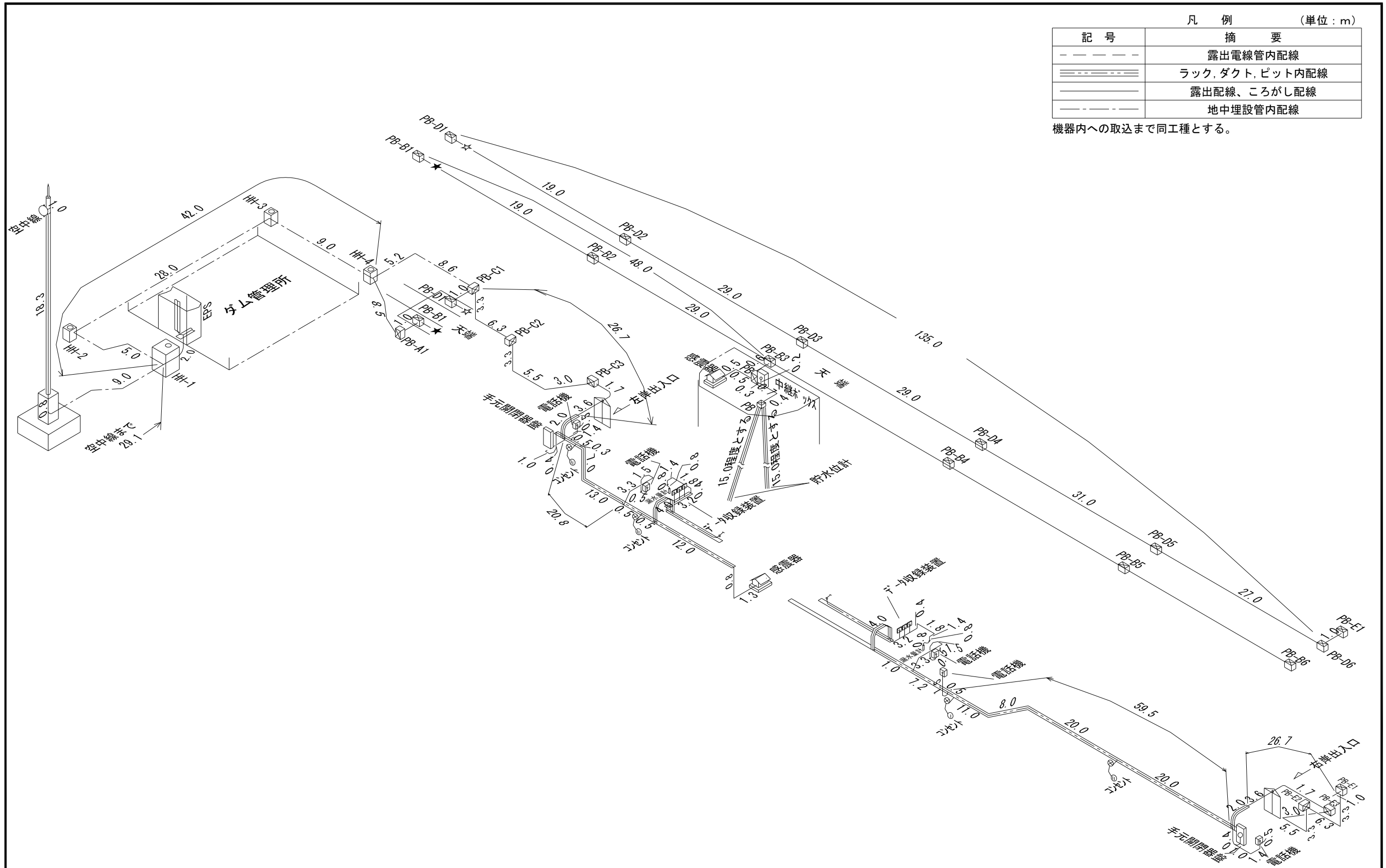
【 アイソメ図 2 】

工種：配管配線

設備名：ダム管理用設備

施工場所：西之谷ダム

作業：撤去



記号	凡例 (単位: m)
---	露出電線管内配線
====	ラック, ダクト, ピット内配線
———	露出配線, ころがし配線
----	地中埋設管内配線

機器内への取込まで同工種とする。

[数量拾い出し表]

別紙-5

工種：配線工他

設備名：ダム管理用制御処理設備

施工場所：西之谷ダム

作業：撤去

ケーブル No.	アイテム No.	配線区間		施工方法	名称	規格	合計	内訳								条数	
		自	至														
101	1	(B)電灯分電盤 (1階電気・発電機室)	⑩ダム管理設備用分電盤 (2階操作室・事務室)	ピット配線	CVケーブル	CV 22sq-3C	6.5	1	1	0.7	2.4	1.4					
	1			ラック配線	CVケーブル	CV 22sq-3C	7.2	3.5	0.8	2.9							
	1			ころがし配線	CVケーブル	CV 22sq-3C	1.9	1	0.9								
	1			ダクト配線	CVケーブル	CV 22sq-3C	1.2	1.2									
102	1	(C)無停電電源装置 (1階電気・発電機室)	⑩ダム管理設備用分電盤 (2階操作室・事務室)	ピット配線	CVケーブル	CV 22sq-3C	5.5	1	0.7	2.4	1.4						
	1			ラック配線	CVケーブル	CV 22sq-3C	7.2	3.5	0.8	2.9							
	1			ころがし配線	CVケーブル	CV 22sq-3C	1.9	1	0.9								
	1			ダクト配線	CVケーブル	CV 22sq-3C	1.2	1.2									
103	1	⑩ダム管理用制御処理設備機器収容架 (2階操作室・事務室)	GPSアンテナ	ころがし配線	同軸ケーブル	10D-FB	4	1	0.7	0.6	0.7	1					
	1			ラック配線	同軸ケーブル	10D-FB	10.4	2.9	1.2	0.9		0.4	0.7	3	1.3		
	1			管内配線	同軸ケーブル	10D-FB	3.8	1.3	1.7	0.8							
	1			露出配線	同軸ケーブル	10D-FB	0.8	0.5	0.3								
104	1	②気象観測装置 (2階操作室・事務室)	中継ボックス (貯水位計)	ころがし配線	CVV-Sケーブル	CVV-S 1.25sq-8C	5.2	1	0.7	0.6	0.6	0.6	0.7	1			
	1			ラック配線	CVV-Sケーブル	CVV-S 1.25sq-8C	4.3	0.8	3.5								
	2			管内配線	CVV-Sケーブル	CVV-S 1.25sq-8C	102.6	2	42	8.5	1	48	0.6	0.3	0.2		
105	2	中継ボックス (貯水位計)	貯水位計 (正)	管内配線	専用ケーブル	貯水位計用	16.3	0.2	0.7	0.4	15						
106	2	中継ボックス (貯水位計)	貯水位計 (副)	管内配線	専用ケーブル	貯水位計用	16.3	0.2	0.7	0.4	15						
107	1	⑩ダム管理設備用分電盤 (2階操作室・事務室)	⑩ダム管理用制御処理設備機器収容架 (2階操作室・事務室)	ダクト配線	CVケーブル	CV 5.5sq-2C	2.4	1.2									2
	1			ころがし配線	CVケーブル	CV 5.5sq-2C	11.8	0.9	1		1	0.7	0.6	0.7	1		2
	1			ラック配線	CVケーブル	CV 5.5sq-2C	5.8	2.9									2

[数量拾い出し表]

別紙-5

工 種：配線工他

設備名：ダム管理用制御処理設備

施工場所：西之谷ダム

作 業：撤 去

ケーブル No.	アイテム No.	配 線 区 間		施工方法	名 称	規 格	合 計	内 訳										条数			
		自	至																		
108	1	⑩ダム管理設備用分電盤 (2階操作室・事務室)	⑦点検応急対応が「ト」装置 (2階操作室・事務室)	ダクト配線	CVケーブル	CV 5.5sq-2C	1.2	1.2													
				ころがし配線	CVケーブル	CV 5.5sq-2C	11.2	0.9	1		1	5.1	1.5	0.7	1						
				1	ラック配線	CVケーブル	CV 5.5sq-2C	2.9	2.9												
109	1	⑩ダム管理設備用分電盤 (2階操作室・事務室)	⑦放流監視装置 (2階操作室・事務室)	ダクト配線	CVケーブル	CV 5.5sq-2C	1.2	1.2													
				ころがし配線	CVケーブル	CV 5.5sq-2C	11.2	0.9	1		1	5.1	1.5	0.7	1						
				1	ラック配線	CVケーブル	CV 5.5sq-2C	2.9	2.9												
110	1	⑩ダム管理設備用分電盤 (2階操作室・事務室)	⑫プリンタ (2階操作室・事務室)	ダクト配線	CVケーブル	CV 3.5sq-2C	1.2	1.2													
				ころがし配線	CVケーブル	CV 3.5sq-2C	14.9	14.9	小計												
				1			10.7	0.9	1		1	5.1	1.5	0.2	0.4	0.6					
				1			4.2	0.2	1.4	1.1	0.5	1									
				1			ラック配線	CVケーブル	CV 3.5sq-2C	2.9	2.9										
111	1	⑩ダム管理設備用分電盤 (2階操作室・事務室)	⑨表示装置 (2階操作室・事務室)	ダクト配線	CVケーブル	CV 2sq-2C	1.2	1.2													
				1	ころがし配線	CVケーブル	CV 2sq-2C	10.5	0.9	1		0.6	5	2.4	0.6						
112		接地幹線	各機器	ラック配線	IV電線	IV 8sq	2.9	2.9	小計												
				1																	
				1																	
								IV 3.5sq	3.5	3.5	小計										
	1					0.6															
	1					2.9															
	1																				
	1																				

[数量拾い出し表]

別紙-5

工種：配線工他

設備名：ダム管理用制御処理設備

施工場所：西之谷ダム

作業：撤去

ケーブル No.	アイテム No.	配線区間		施工方法	名称	規格	合計	内訳								条数
		自	至													
	1			ころがし配線	IV電線	IV 8sq	1.9	⑰ダム管理設備用分電盤								
						IV 3.5sq	26.6	26.6 小計								
	1						4.3	①ダム管理用制御処理設備機器収容架								1
	1						8.3	⑦点検応急対応カバ装置, 放流監視装置								5.1
	1						2.8	⑫プリンタ								0.2
	1						2.6									1.1
	1						8.6	⑨表示装置								5
	1			ダクト配線	IV電線	IV 8sq	1.2									1.2
<同一室内>																
		機器に含むものとし、不計上														
【鹿児島地域振興局3階積算室】																
201	3	⑦ダム管理設備用分電盤	④表示装置	ダクト配線	CVケーブル	CV 2sq-2C	4.1	1.3 2.8								
	3			ころがし配線	CVケーブル	CV 2sq-2C	4.3	1.3 1.5 0.9 0.6								
202	3	⑦ダム管理設備用分電盤	③プリンタ	ダクト配線	CVケーブル	CV 3.5sq-2C	1.3	1.3								
				ころがし配線	CVケーブル	CV 3.5sq-2C	10.7	10.7 小計								
	3						9.4	1.3 1.5 0.9 1.6								1.2
	3						1.3	0.8 0.5								0.6
																0.5

[数量拾い出し表]

別紙-5

工種：配線工他

設備名：ダム管理用制御処理設備

施工場所：西之谷ダム

作業：撤去

ケーブル No.	アイテム No.	配線区間		施工方法	名称	規格	合計	内訳								条数		
		自	至															
203	3	⑦ダム管理設備用分電盤	(1-1) (1-2)表示記録端末装置	ダクト配線	CVケーブル	CV 2sq-2C	4.1	1.3		2.8								
	3			ころがし配線	CVケーブル	CV 2sq-2C	11.1	11.1	小計									
	3						9.4	1.3	1.5	0.9	1.6		1.2	1.8	0.6	0.5		
	3						1.7	0.6	0.6	0.5								
204		接地幹線	各機器	ころがし配線	IV電線	IV 3.5sq	19.3	19.3	小計	⑥機器収容架からとする。								
	3						2.7	⑦ダム管理設備用分電盤		1	0.5	1.2						
	3						5.3			1.6	0.9	1.5	1.3					
	3						4.9	④表示装置		1	0.5	1.2		1.6	0.6			
	3						4.2	③プリンタ		1.8	0.6	0.5	0.8	0.5				
	3						2.2	(1-1) (1-2)表示記録端末装置		0.6	0.5						2	
	3																	
				ダクト配線	IV電線	IV 3.5sq	5.6	5.6	小計									
	3						2.8	⑦ダム管理設備用分電盤		2.8								
	3						2.8	④表示装置		2.8								
		<同一室内>																
		機器に含むものとし、不計上																

[数量拾い出し表]

別紙-5

工種：配管工他

設備名：ダム管理用制御処理設備

施工場所：西之谷ダム

作業：撤去

ケーブル No.	アイテム No.	配線区間		施工方法	名称	規格	合計	内訳								条数
		自	至													
301	1	ラック	ポール上部		厚鋼電線管	G28	2.5	1.7	0.8							
					金属製可とう電線管	F30(ビニル被覆)	1.3	1.3								
302	2	天端中継ボックス	貯水位計用PB		金属製可とう電線管	F38(ビニル被覆)	1.1	0.7	0.4							

