

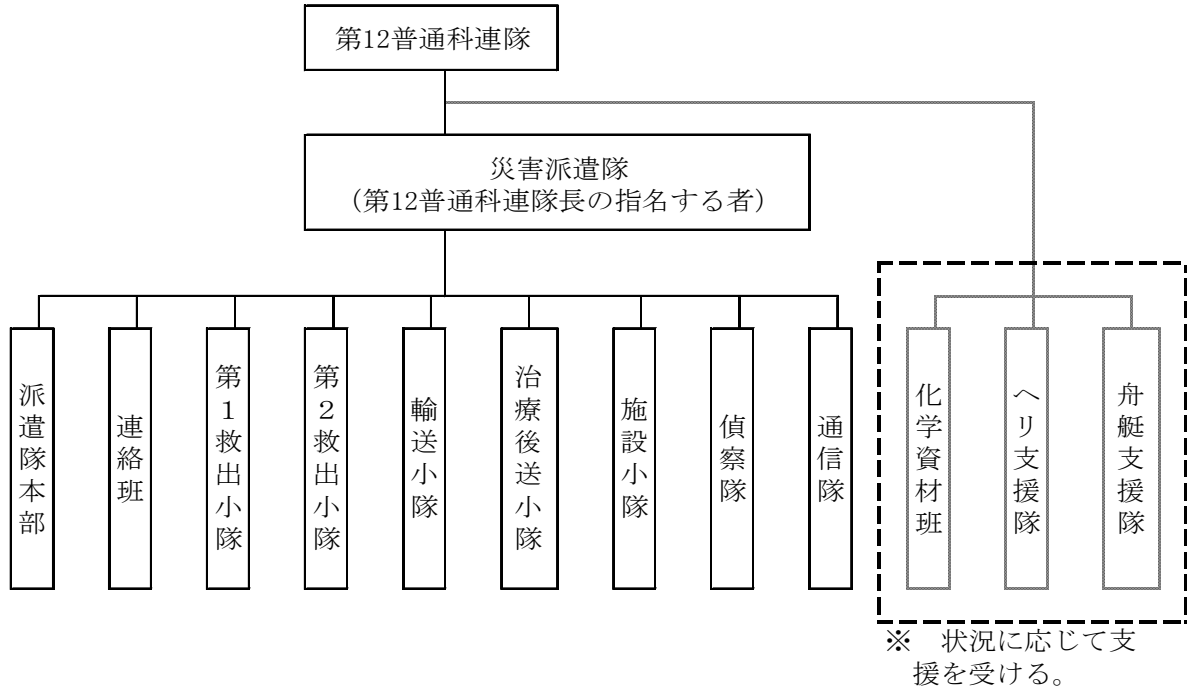
## 第3編 災害応急対策計画関係



### 第3編 災害応急対策計画関係

#### 1 自衛隊災害派遣計画

- (1) 陸上自衛隊第12普通科連隊
- 災害派遣編成表



- 派遣時使用車両・資機材等一覧表

車両等	小型車両
	中型車両
	大型車両(1 t トレーラー含む)
	大型ダンプ
	高機動車 (1 t トレーラー含む)
	オートバイ
	74式特大車
	指揮通信車
	救急車
	重レッカ

資機材車	業務用天幕 1号
	業務用天幕 2号
	屋根型天幕
	ボート (FRP)
	舷外機
	救命胴衣
	照明セット
	発電機
	担架
	空気マスク
	耐酸衣
	防護マスク
	コンプレッサー
	ガス検知器
	火炎防護衣
通信機材	車両無線機
	携帯無線機
	拡声機
衛生器材	自動呼吸器
航空機	OH-1
	UH-60JA

(2) 海上自衛隊第1航空群

○ 災害派遣編成表



○ 派遣時使用車両・資機材等一覧表

車 両	小型車両 (ライトバン)	3台
	中型車両 (マイクロバス)	1台
	(キャブオール)	2台
	バケット (装輪)	1台
	救急車	1台
	消防車	1台
	大型車両 (バス)	1台

資 機 材	エアテント
	屋根型天幕
	救命胴衣
	照明セット
	発電機
	折りたたみ式担架 (25台)
	防護マスク (60個)
	人工呼吸器装置 (1台)
	携帯無線機
拡声機 (3個)	
船 艇	YF-2149
航空機	P-3C
	UH-60J

## 2 串木野地区に係る災害応急対策要領

### 2-1 収容医療機関一覧

(R7.4.1現在)

病院名	所在地	電話	診療科目	許可 病床数
花牟禮病院	いちき串木野市元町190	0996-32-3281	内 消 放	40
丸田病院	いちき串木野市旭町83	0996-32-2263	内 リ 胃 循 内	53
ふくもと整形外科・ 内科クリニック	いちき串木野市春日町8	0996-32-4145	内 整外 リ リウマチ	19
藤井クリニック	いちき串木野市春日町106-1	0996-32-8000	皮 泌	5
野辺ひふ科クリニック	いちき串木野市昭和通34	0996-33-0250	皮	0
京町内科・脳神経 クリニック	いちき串木野市京町43	0996-32-2855	内 神内	0
久米クリニック	いちき串木野市曙町25	0996-32-7663	産 婦	19
勝目眼科	いちき串木野市元町200	0996-32-2237	眼	12
牧野医院	いちき串木野市羽島3554	0996-35-0017	内 小	0
串木野内科・循環器科	いちき串木野市中尾町72	0996-33-2211	内 呼 循	19
知花内科	いちき串木野市日出町69	0996-32-8151	内 消 呼 放	0
南洲整形外科病院	いちき串木野市別府3994-5	0996-32-0051	整外 リ リウマチ 麻	70
金子病院	いちき串木野市照島6002	0996-33-0011	外 消外 呼外 乳外 甲外 小外 内 消内 放 リ	44
えんでん内科クリニック	いちき串木野市東塩田町35	0996-32-7000	内 呼 胃 小 循 放 アレル ギ- リ 消 総合診療	19
いとう耳鼻咽喉科	いちき串木野市曙町95	0996-33-3387	耳咽 アレルギー 気管食道	0
まきのせ泌尿器科	いちき串木野市照島6050	0996-33-0122	泌	19
春田クリニック	いちき串木野市春日町116	0996-33-2882	内 外 整外 リ 糖内 内分 泌内 心内	19
いちき串木野市医師会立 脳神経外科センター	いちき串木野市生福5391-3	0996-32-9999	脳外	64
リミ眼科	いちき串木野市大原町80-5	0996-33-6610	眼	0
新山内科医院	いちき串木野市大里3933	0996-36-2255	内 肝 消内	0
みなと病院	いちき串木野市湊町1丁目208	0996-36-2126	精 神 心内	150
市来内科・ひふ科	いちき串木野市大里3869-6	0996-36-5000	内 循 呼 消 皮	6
しもむぎ耳鼻咽喉科	いちき串木野市湊町三丁目 87番	0996-29-3384	耳咽 アレルギー 気管食道	0
さゆりクリニック	いちき串木野市昭和通101-1	0996-32-0080	内 糖尿病内科	0
ふじいクリニック串木野	いちき串木野市曙町119	0996-32-2222	小 皮 内 泌	0



### 3 鹿児島地区に係る災害応急対策要領

#### 3-1 避難計画要領

##### (1) 地区別避難

種別	避難区域	避難			警戒区域
		避難先	電話番号	経路	
避難	谷山港一丁目 ～谷山港三丁目	市民体育館	099-261-5115 261-4093	谷山港1号線～9号線 県道玉取・迫・鹿児島港線	谷山港一丁目 ～三丁目

種別	世帯数	人口 (人)	避難誘導者	災害想定	備考
避難	1	1	和田分団	タンク火災	特別防災区域から0.5km未満
	昼間人口	—			

##### (2) 避難場所

種別	施設名	所在地	建物の 構造	収容人員 (人)	炊事場の 有 無	特別防災区域から の直線距離
避難	市民体育館	鹿児島市坂之上一丁目 21-1	鉄筋	1,084	有	1.5km

##### (3) 避難区域人口

(R7.4.1現在)

項目	区分	市全域	特別防災区域周辺
	人口	総数	580,037 人
男		270,168 人	3 人
女		309,869 人	0 人
世帯数		285,750 世帯	3 世帯
面積		547.57 km <sup>2</sup>	2.7 km <sup>2</sup>

## 3-2 収容医療機関一覧

(R7.4.1 現在)

病院名	所在地	病床数	診療科目	告示病院	電話
川島病院	鹿児島市谷山中央一丁目4196	40	内 胃内 外 麻 リハ		099-800-8800
河井脳神経外科	鹿児島市小松原二丁目10-19	19	脳外 神内 リハ 放 麻	○	099-267-7700
総合病院鹿児島生協病院	鹿児島市谷山中央五丁目20-10	306	内 神内 小 外 整外 眼 麻 放 リハ リハ 呼内 循内 消内 腎内 透析 内分内 こう外 婦 病理 救命 糖内 アレ ひ	○	099-267-1455
鹿児島大学病院	鹿児島市桜ヶ丘八丁目35-1	704	内 呼内 循内 消内 皮 リハ 小 精 心内 外 呼外 心外 消外 ひ 脳外 整外 眼 耳い 小外 産 婦 リハ 放 麻 病理 臨 救命 脳内 歯 矯歯 小歯 歯外	○	099-275-5111
鹿児島市医師会病院	鹿児島市鴨池新町7-1	199	内 外 婦 放 麻 呼外 リハ 内 緩内 呼内 循内 消内 消外 病 理 救命 脳内	○	099-254-1125
鹿児島市立病院	鹿児島市上荒田町37-1	574	内 呼内 リハ 精 放 小外 整外 形外 脳外 皮 ひ 産婦 眼 耳い 歯 歯外 麻 病理 小 消内 循内 新内 消外 腎内 呼外 糖内分内 血膠内 腫内 脳内 心外 乳外 救命 リハ	○	099-230-7000
仁愛会病院	鹿児島市南栄五丁目10-19	72	内 脳内 リハ 放		099-210-0201
藤崎クリニック	鹿児島市谷山中央六丁目23-11	0	内 糖内		099-202-0700
生協往診クリニック	鹿児島市谷山中央五丁目14-19 日高ビル1階	0	内 小		099-230-7770
じげんじ久保クリニック	鹿児島市谷山中央六丁目17-30	1	ひ 内		099-267-7776
児玉整形外科クリニック	鹿児島市谷山中央一丁目5002	19	整外 リハ リハ 麻 内		099-268-7030
谷山生協クリニック	鹿児島市谷山中央五丁目21-22	0	内 呼 消 循 外 小 こう 歯 小歯		099-210-2211
慈眼寺ひろみ皮膚科	鹿児島市谷山中央五丁目39-37	0	皮 美皮		099-266-0500
村木内科クリニック	鹿児島市谷山中央五丁目29-16	0	内		099-260-5800
三宅病院	鹿児島市谷山中央七丁目3-1	130	内 リハ 放 呼内 消内	○	099-268-3512
山下眼科クリニック	鹿児島市谷山中央三丁目4602-3	0	眼		099-269-2500

3-3 避難計画区域図



3-4 交通規制警察官配置図



配置箇所

番号	規制配置場所	規制要領	実施警察	備考
①	鹿児島市谷山港一丁目24 伊藤勝KK先交差点	鹿児島地区方向への車両通行止め	鹿児島南警察署	2名
②	〃 谷山港一丁目3-7 日本通運倉庫先交差点			
③	〃 谷山港二丁目4-1 陸運支局前交差点			1～2名
④	〃 谷山港二丁目4-6 興南カスタマーサービス先交差点			
⑤	〃 谷山港二丁目 2区突堤先交差点			

## 4 喜入地区に係る災害応急対策要領

### 4-1 避難計画要領

#### (1) 地区別避難

種別	避難区域	避難			警戒区域
		避難先	電話番号	経路	
避難	喜入校区	喜入中学校	099-345-0006	旧市中央線 国道226号線 県道喜入停車場線	旧市自治会 麓東集落 大丸自治会
	中名校区	喜入総合体育館	099-345-2383	中名中央線 中名～中学校線	中名上集落会 中名中集落会 中名下集落会

世帯数	避難誘導者	備考	災害想定	備考
142 176 30 196 212 248	旧市自治会長 麓東集落長 大丸自治会 中名上集落会長 中名中集落会長 中名下集落会長	国道226号線を中名，樋高踏切で交通止めとし，中名中央線，中名～中学校線，県道喜入停車場を経て国道226号線に迂回する。	タンク火災	災害状況及び気象状況により必要と認められる場合は，避難先を変更することもある。

#### (2) 避難場所

種別	施設名	所在地	建物の構造	収容人員(人)	炊事場の有無	最寄りのタンクからの直線距離(km)
避難	喜入中学校	鹿児島市喜入町7143	鉄筋	508	有	1.5
	喜入総合体育館	鹿児島市喜入町6166-3	鉄骨・鉄筋	2,412	有	0.8

#### (3) 避難区域人口

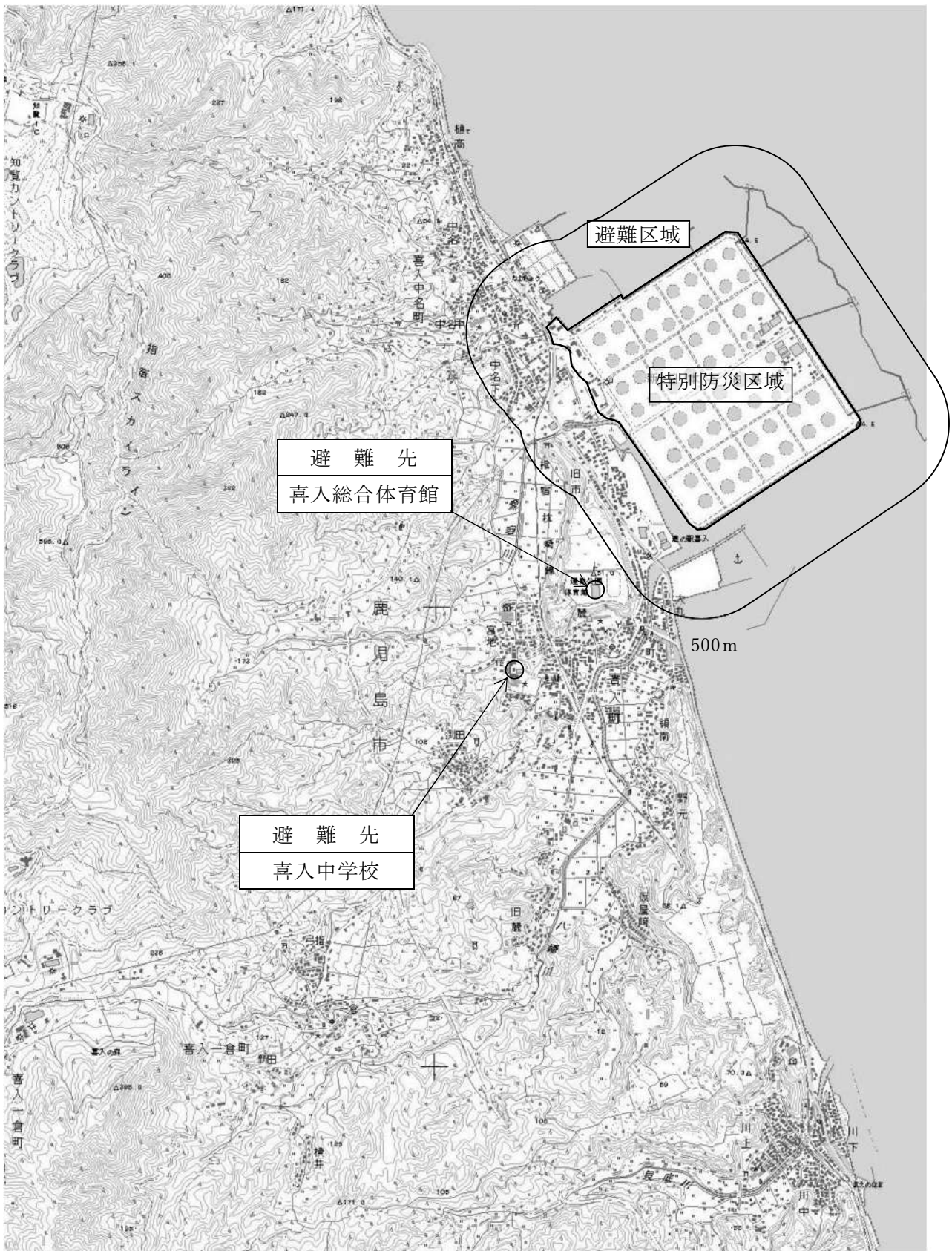
項目	区分	市全域	特別防災区域周辺
	人口	総数	580,037 人
男		270,168 人	— 人
女		309,869 人	— 人
世帯数		285,750 世帯	1,004 世帯
面積		547.57 km <sup>2</sup>	3.0 km <sup>2</sup>

## 4-2 収容医療機関一覧

(R7.4.1現在)

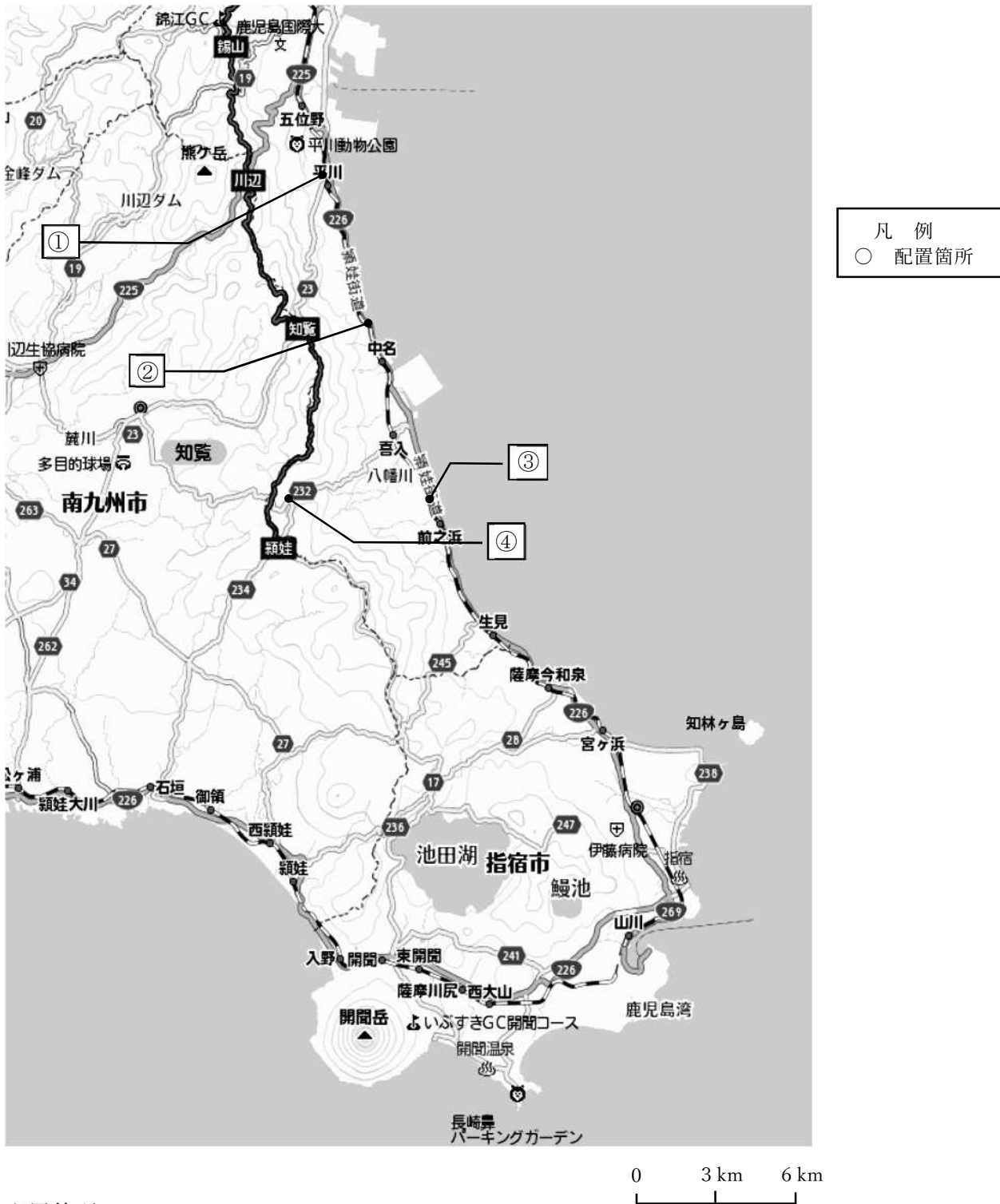
病院名	所在地	病床数	診療科目	告示病院	電話
福元医院	鹿児島市喜入瀬々串町3393	0	内 外 小 麻		099-347-0005
きいれ浜田クリニック	鹿児島市喜入町6988-1	16	内 小 リハ 呼内 整外		099-345-0077
喜入クリニック	鹿児島市喜入町6016	0	内 消 呼 循		099-345-3210
独立行政法人 国立病院機構 指宿医療センター	指宿市十二町4145	158	総診内 循内 消内 小児 産婦 泌尿 腎内 眼 外 整外 脳神外 麻酔	○	0993-22-2231
鹿児島市立病院	鹿児島市上荒田町37-1	574	内 呼内 リハ 精 放 小外 整外 形外 脳外 皮 ひ 産婦 眼 耳い 歯 歯外 麻 病理 小 消内 循内 新内 消外 腎内 呼外 糖内分内 血膠内 腫内 脳内 心外 乳外 救命 リハ	○	099-230-7000
きいれセントラル クリニック	鹿児島市喜入町6074-1	19	内 外 小 呼内 リハ 胃内 循内 整外 放		099-345-1888

4-3 避難計画区域図



0 500 1,000m

4-4 交通規制警察官配置図



配置箇所

番号	規制 配置 場所	規制 要領	実施警察	備考
①	鹿児島市平川町(R226) 知覧峠入口交差点(国道226号)	大型車の通行止め, 迂回路指導	鹿児島南警察署	2~4名
②	鹿児島市喜入瀬々串町 アリヨン民芸品前(国道226号)	喜入基地方向への車両通行止め, 迂回路指導	鹿児島南警察署	2名
③	鹿児島市喜入前之浜町 川上橋南(国道226号)		鹿児島南警察署 指宿警察署	
④	鹿児島市喜入町小田代 入口交差点(県道234号)		鹿児島南警察署 南九州警察署	

## 5 志布志地区に係る災害応急対策要領

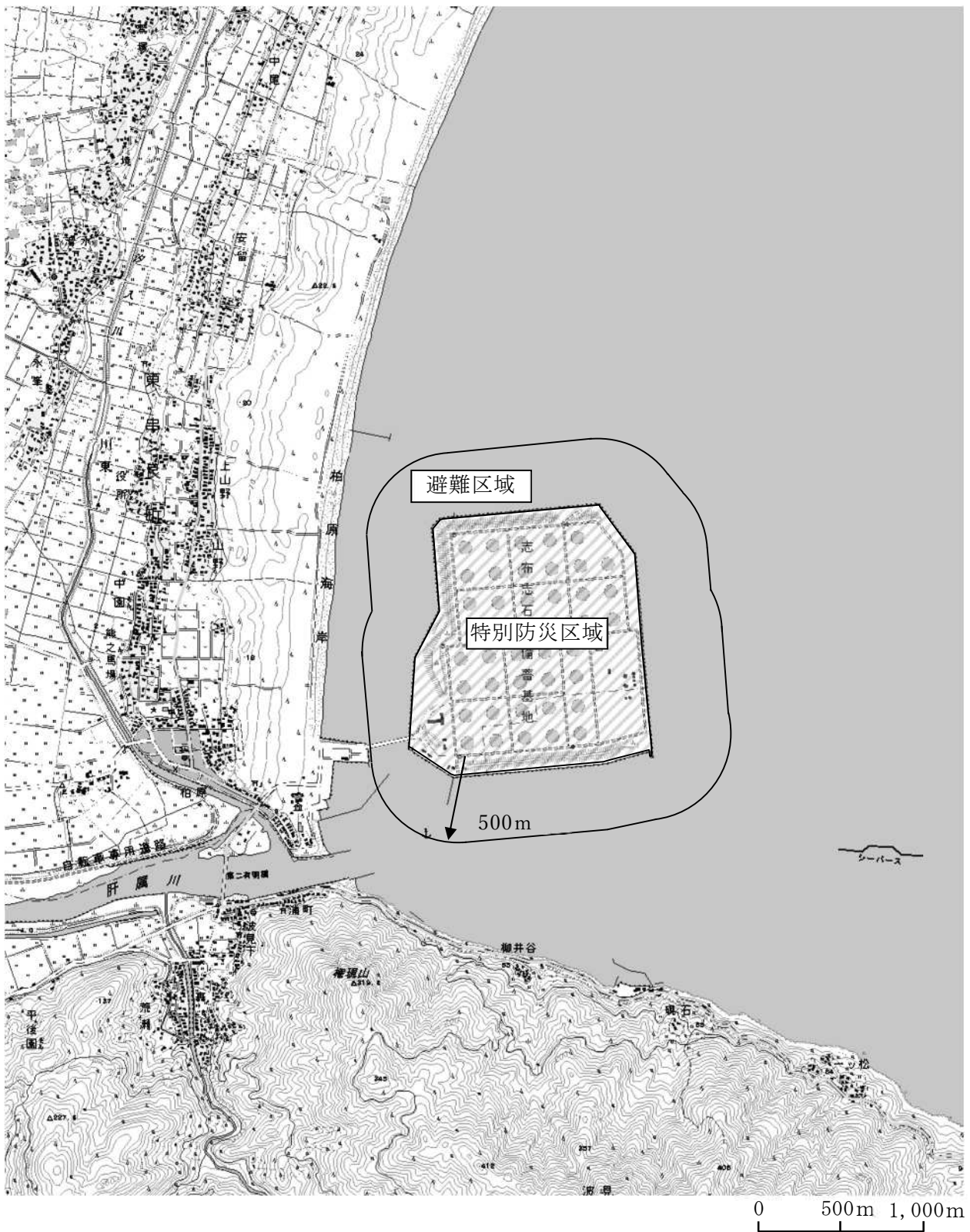
### 5-1 避難計画要領

志布志国家石油備蓄基地は出島方式のため、避難区域内には住居区域がない。

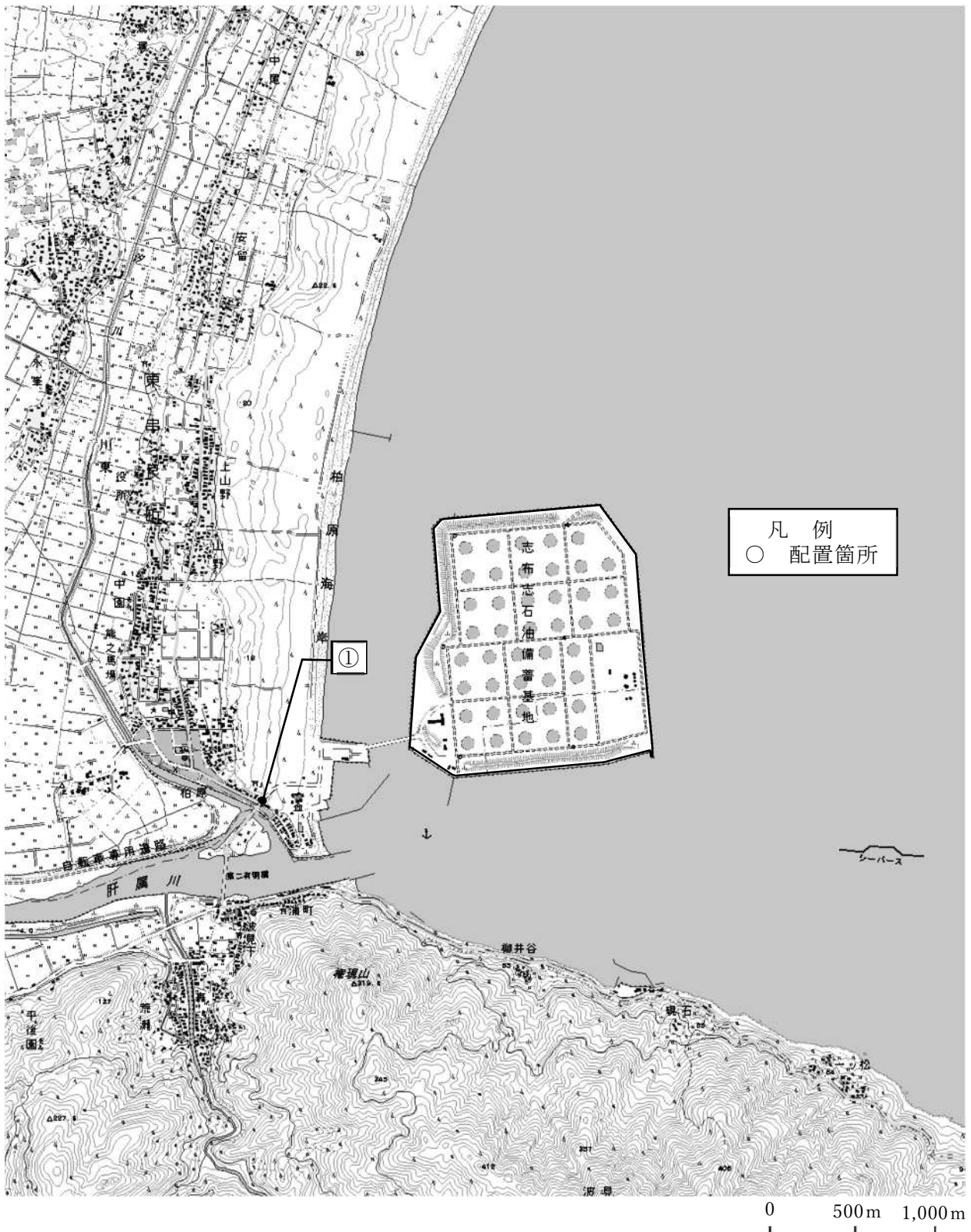
### 5-2 収容医療機関一覧

病院名	所在地	病床数	診療科目	電話
岩重医院	東串良町川東3720	0	内小外	0994-63-8514
新中須医院	東串良町池之原937-5	0	内麻	0994-63-2010
山路医院	東串良町池之原141	0	内	0994-63-2134
医療法人社団 春陽会 春陽会 中央病院	肝付町新富485	100	整内外皮消循リハ 脳外 神内	0994-65-1170
吉川医院	肝付町前田863-1	17	内胃呼	0994-65-2022
医療法人 南泉会 高山胃腸科・外科	肝付町前田923-1	19	内外胃肛整	0994-65-7171
医療法人 啓佑会 山内クリニック	肝付町前田4816-2	0	内胃呼小リハ	0994-65-8181
社会福祉法人 内之浦会 吉重クリニック	肝付町北方581-1	0	内神呼	0994-67-2266
肝付町立病院	肝付町北方1953	40	内外泌整眼	0994-67-2721
岸良診療所	肝付町岸良652-2	0	内外	0994-34-6331
医療法人 真愛会 ルミコ医療ステーション	肝付町新富4684	0	内小	0994-65-0921
高山クリニック	肝付町新富818-1	0	内外リハ	0994-65-1111

5-3 避難計画区域図



5-4 交通規制警察官配置図



配置箇所

番号	規制配置場所	規制要領	実施警察	備考
①	肝属郡東串良町川東4,021 石油備蓄基地入口	備蓄基地方向への車両通行止め	肝付警察署	2名