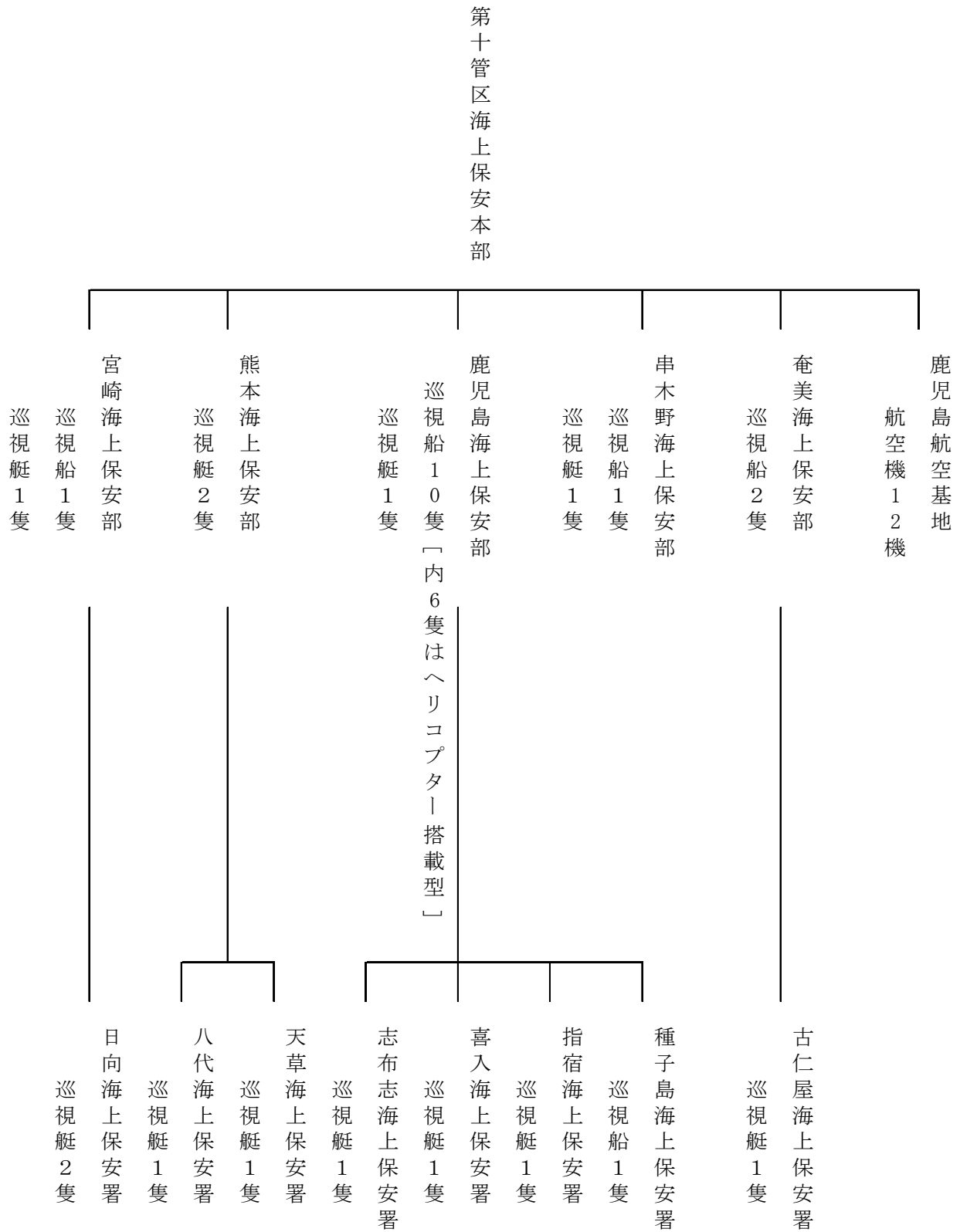


第2編 災害予防計画関係

第2編 災害予防計画関係

1 第十管区海上保安本部の組織及び防災資機材等の現況

1-1 組織図



1-2 防災資機材等の現状

○ 消防能力を有する船艇(15隻)

| 所属・基地 | 船名 | 総トン数 (トン) | 消火設備(泡消火) | | | ウォーター カーテン (自動噴霧) | 船種 | 備考 |
|------------------|-------|--------------|------------------|-------------------|--------------|-------------------------|-----|-----------------|
| | | | 泡放水量 (L/分) | 最高放水銃高 (水面上 m) | 原液保有量 (L) | | | |
| 鹿児島海上保安部・ 鹿児島 | れいめい | 6,500 | - | - | - | - | " | ヘリコプター 1機搭載型 |
| | | - | | | - | | | |
| | あかつき | 6,500 | - | - | - | - | " | ヘリコプター 1機搭載型 |
| | | - | | | - | | | |
| | しゅんこう | 6,000 | 4,000 | 14 | 1,200 | - | " | ヘリコプター 2機搭載型 |
| | | 25 | | | 3 | | | |
| | あさなぎ | 6,000 | 2,000×2 400×2 | 14 | 1,500 | - | " | ヘリコプター 2機搭載型 |
| | | 25 | | | 3 | | | |
| | ゆみはり | 6,000 | 2,000×2 400×2 | 14 | 1,500 | - | " | ヘリコプター 2機搭載型 |
| | | 25 | | | 3 | | | |
| | かんばい | 6,000 | 2,000×2 400×2 | 14 | 1,500 | - | " | ヘリコプター 2機搭載型 |
| | | 25 | | | 3 | | | |
| | おおすみ | 3,500 | 1,100×2 400×2 | 6.5 | 700 | - | " | |
| 25 | | 3 | | | | | | |
| あかいし | 1,800 | - | - | - | - | " | | |
| | 30 | | | - | | | | |
| さつま | 1,200 | 1,220 | 9 | 700 | - | " | | |
| | 20 | | | 3 | | | | |
| こしき | 1,300 | 1,250 | 10.4 | 400 | - | " | | |
| | 27 | | | 3 | | | | |
| さつかぜ | 26 | 2,600 | 2 | 100 | - | " | 巡視艇 | |
| | 30 | | | 3 | | | | |
| 指宿海上保安署・ 山川 | うけゆり | 26 | 2,600 | 2 | 100 | - | " | 巡視艇 |
| | | 30 | | | 3 | | | |
| 喜入海上保安署・ 喜入 | さくらかぜ | 25 | - | - | - | - | " | |
| | | 30 | | | - | | | |
| 志布志海上保安署・ 志布志 | りんどう | 24 | - | - | - | - | " | |
| | | 30 | | | - | | | |
| 串木野海上保安部・ 串木野 | とから | 335 | - | - | - | - | " | 巡視船 |
| | | 35 | | | - | | | |
| | るりかぜ | 26 | 2,600 | 2 | - | - | " | 巡視艇 |
| | | 30 | | | - | | | |

○ 航空機

| 基地 | 機種 | 機名 | 座席数 | 速力 | 乗員 | 通信施設 | 備考 |
|---------|-------------|-------|-----|-----|----|--------|----|
| 鹿児島航空基地 | サーブ340 | MA951 | 27 | 250 | 6 | VHF・HF | |
| | サーブ340 | MA952 | 27 | 250 | 6 | VHF・HF | |
| | アグスタ139 | MH976 | 15 | 167 | 5 | VHF・HF | |
| | アグスタ139 | MH977 | 15 | 167 | 5 | VHF・HF | |
| | スーパーピューマ225 | MH693 | 21 | 150 | 5 | VHF・HF | |
| | スーパーピューマ225 | MH694 | 21 | 150 | 5 | VHF・HF | |
| | スーパーピューマ225 | MH695 | 21 | 150 | 5 | VHF・HF | |
| | スーパーピューマ225 | MH696 | 21 | 150 | 5 | VHF・HF | |
| | スーパーピューマ225 | MH698 | 21 | 150 | 5 | VHF・HF | |
| | スーパーピューマ225 | MH699 | 21 | 150 | 5 | VHF・HF | |
| | スーパーピューマ332 | MH805 | 19 | 135 | 5 | VHF・HF | |
| | スーパーピューマ332 | MH806 | 19 | 135 | 5 | VHF・HF | |

○ 流出油処理資機材備蓄状況

| 地区別 | 部署 | オイルフェンス (m) | 吸着剤 (kg) | 油処理剤 (L) | 化学消火剤 | |
|-------|----------|----------------|-------------|-------------|-------|---------|
| | | | | | 液 (L) | 粉末 (kg) |
| 鹿 児 島 | 鹿児島海上保安部 | 280 (B) | 453 | 396 | — | — |
| 山 川 | 指宿海上保安署 | 100 (B) | 159 | 396 | — | — |
| 喜 入 | 喜入海上保安署 | 500 (B) | 80 | 460 | — | — |
| 志 布 志 | 志布志海上保安署 | — | 178.5 | 396 | — | — |
| 串 木 野 | 串木野海上保安部 | — | 142 | 396 | — | — |

2 日本赤十字社鹿児島県支部の救護班の現況

救護班編成表

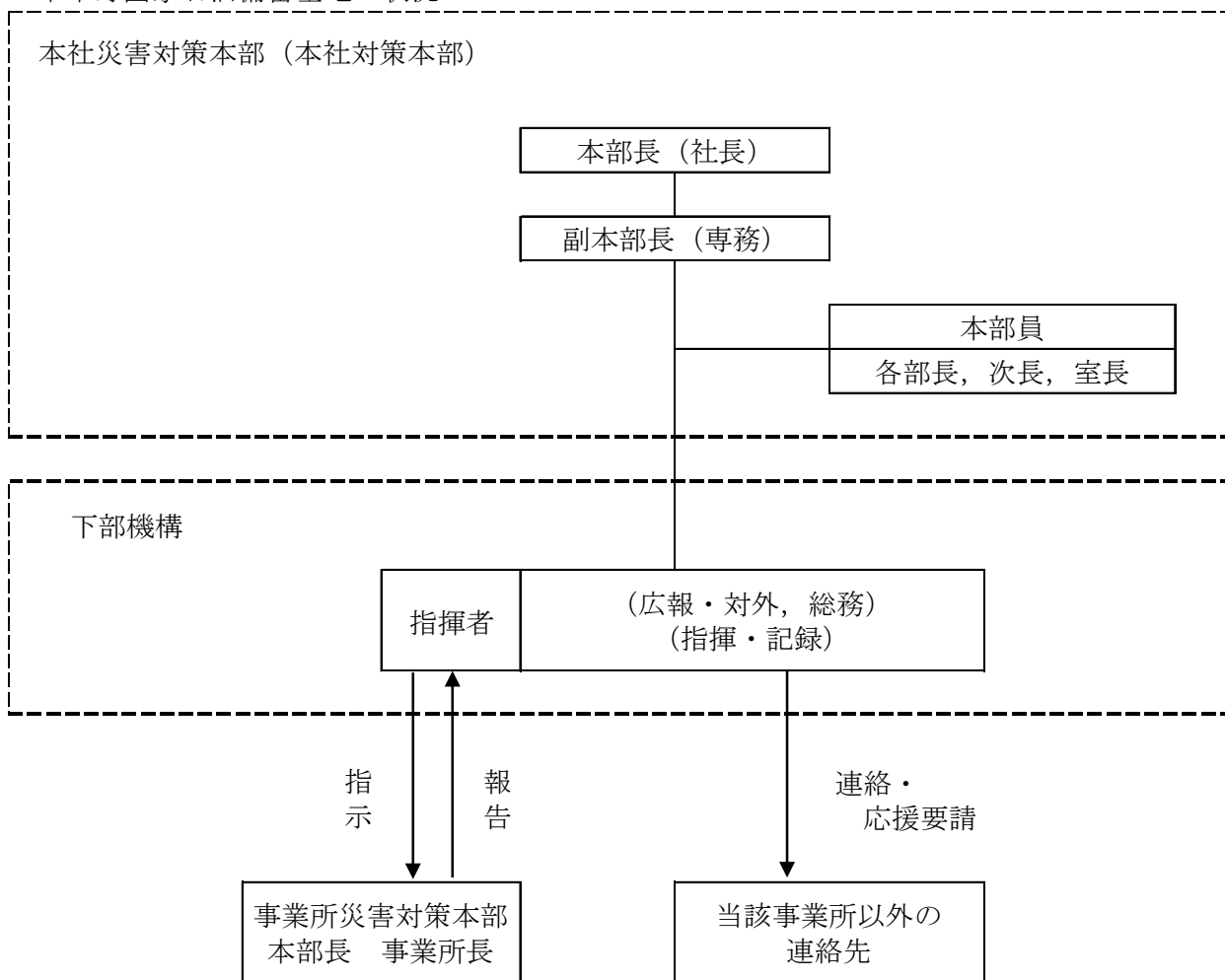
救護班の編成は、概ね次のとおりとする。不足する場合は、関係医師会の協力を求めるものとする。

| 施設名 | 班長医師 | 班 員 | | | 計 |
|--------------|------|------|-----|----|---|
| | | 看護師長 | 看護師 | 主事 | |
| 日本赤十字社鹿児島県支部 | 1 | 1 | 2 | 2 | 6 |

3 串木野地区の状況

3-1 自衛消防組織の状況

串木野国家石油備蓄基地の状況



3-2 防災資機材等

(1) 防災資機材等の状況

| | |
|-----------|---------|
| 甲種普通化学消防車 | 1台 |
| 防災船 | 1隻 |
| 小型作業船 | 1隻 |
| 泡消火薬剤 | 43,000L |
| 可搬式放水銃 | 4台 |
| オイルフェンス | 2,300m |
| 耐熱服 | 8着 |
| 空気呼吸器 | 12個 |

(2) 資機材の能力等

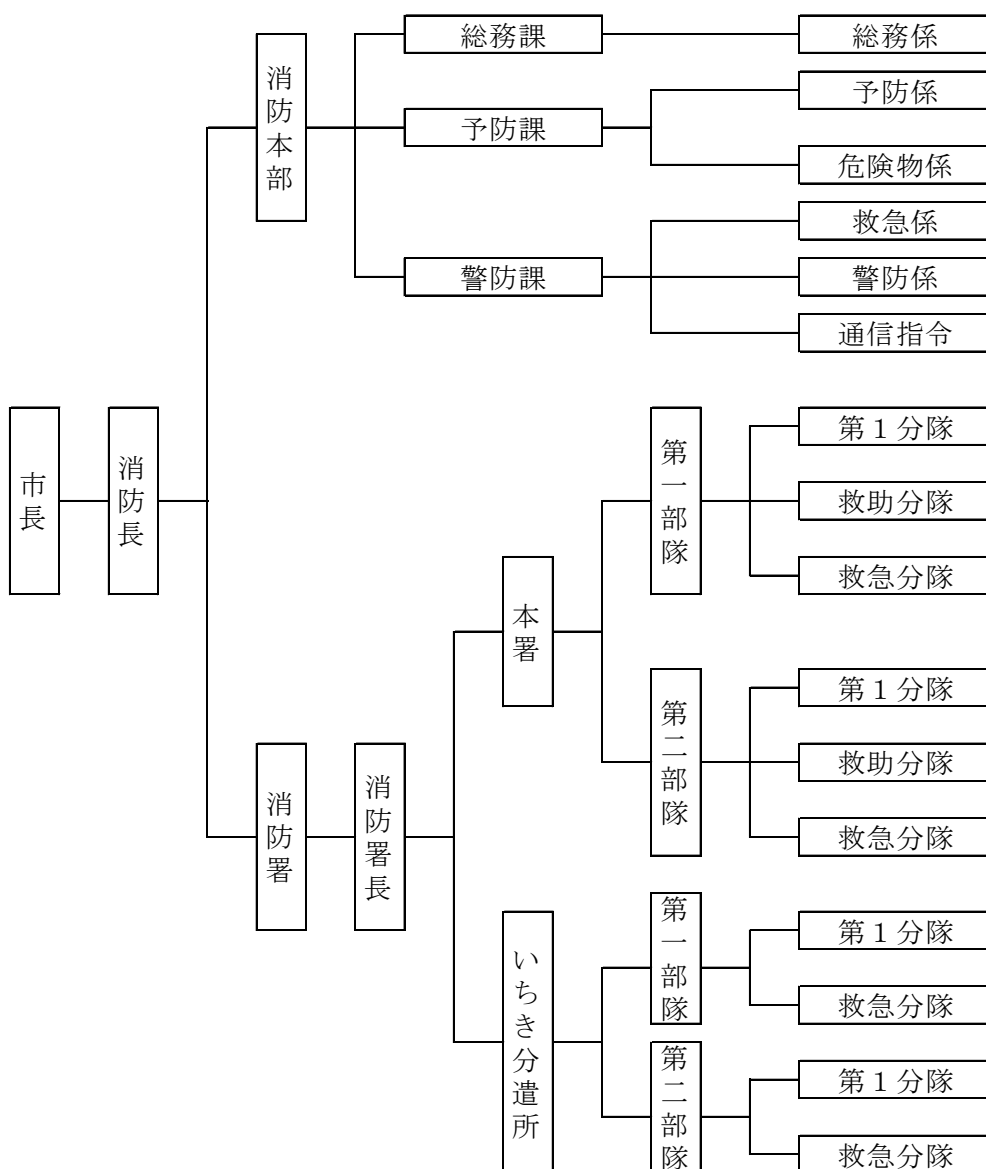
| 機 材 | 能 力 等 | 設 置 数 |
|------------|--|--------|
| 甲種普通化学消防車 | 放水能力 2,100 L/min, 泡原液タンク 1,800 L | 1 台 |
| 可搬式放水砲 | 2,000L/min | 1 基 |
| 可搬式放水銃 | 400L/min | 4 基 |
| 耐熱服 | 防災船 2 着, 防災用具室 5 着, 消防車 1 着 | 8 着 |
| 空気呼吸器 | | 12個 |
| 酸素呼吸器 | | 5 個 |
| 消火栓 | | |
| 屋外消火栓 | | 18基 |
| 泡消火栓 | | 5 基 |
| 補助泡消火栓 | | 16基 |
| 固定泡設備 | サービストンネル, 陸上設備 (ポンプ室) | 一式 |
| 泡消火薬剤 (3%) | 陸域用 (陸上タンク, 消防車, 倉庫ドラム缶) 39.2kL 海域用 (防災船) 3.8kL | 43.0kL |
| 油処理剤 | 防災船及び危険物倉庫 | 6.44kL |
| 油吸着剤 | 〃 | 1.6t |
| オイルフェンスC型 | 防災船 400m, 陸上 1,900m | 2,300m |
| オイルフェンスB型 | 防災船 20m | 20m |
| 小型消火器 | 20型 139本, 10型 21本, 6型 4本, 二酸化炭素14本 | 178本 |

(3) 作業船等要目表

| 項目 | 船名 | |
|----------|---------|---------|
| | ちかびれいめい | ちかびわかしお |
| 船舶の用途 | 防災船 | 小型作業船 |
| 総トン数 | 164 | 4.9 |
| 速力 (ノット) | 12.4 | 9 |
| 建造年月日 | 平成7年1月 | 平成11年9月 |
| 長さ | 44.2 | 9.8 |
| 幅 | 9.4 | 3.24 |
| 最大馬力 | 1,000×2 | 165 |
| 船舶所有者 | 経済産業省 | 経済産業省 |

3-4 関係消防機関の組織状況

(1) いちき串木野市消防本部（署）の状況



(2) いちき串木野市消防団

(R 7. 4. 1 現在)

| 分団 区分 | 団本部 | | 中 央 | 本 浦 | 照 島 | 羽 島 | 荒 川 | 旭 | 生 福 | 冠 岳 | 湊 | 川 南 | 川 北 | 川 上 | 合 計 |
|----------|-----|-----------|--------|--------|--------|--------|--------|-----|--------|--------|-------|--------|--------|--------|--------|
| | 1 | 本部付 団員 | | | | | | | | | | | | | |
| | 1 | | | | | | | | | | | | | | 1 |
| | 2 | | | | | | | | | | | | | | 2 |
| | | | 1 | 1 | 1 | 1 | 1 | 1 | 1 | 1 | 1 | 1 | 1 | 1 | 12 |
| | 3 | 10 | 35 | 21 | 27 | 32 | 20 | 20 | 25 | 20 | 22 | 21 | 21 | 20 | 297 |
| | | | 4,949 | 1,137 | 2,436 | 754 | 133 | 229 | 561 | 109 | 1,278 | 619 | 691 | 218 | 13,114 |
| | | | 9,867 | 2,039 | 4,698 | 1,361 | 238 | 395 | 1,179 | 163 | 2,656 | 1,122 | 1,430 | 403 | 25,551 |

3-5 関係消防機関の消防資機材等の状況

(1) 車両等の状況

| 配置箇所 資機材名 | | いちき串木野市 | | | | | | | | | | | | | | 計 | |
|--------------|-----|---------|-----|------|------|------|------|------|-----|------|------|-----|------|------|------|---|----|
| | | 消防本部 | 消防団 | | | | | | | | | | | | | | |
| | | | 団本部 | 中央分団 | 本浦分団 | 照島分団 | 羽島分団 | 荒川分団 | 旭分団 | 生福分団 | 冠岳分団 | 湊分団 | 川南分団 | 川北分団 | 川上分団 | | |
| 乙種普通化学消防車 | | 1 | | | | | | | | | | | | | | | 1 |
| 水槽付ポンプ車 | | 1 | | | | | | | | | | | | | | | 1 |
| ポンプ車 | | 2 | | 1 | 1 | 1 | 1 | | 1 | 1 | | 1 | 1 | 1 | 1 | 1 | 12 |
| はしご車 | | 1 | | | | | | | | | | | | | | | 1 |
| 救助工作車 | | 1 | | | | | | | | | | | | | | | 1 |
| 支援車 | | 2 | | | | | | | | | | | | | | | 2 |
| 指揮・広報車 | | 1 | 1 | | | | | | | | | | | | | | 2 |
| 積載車 | | 3 | | 1 | | 1 | 1 | | | | | | | | | | 6 |
| 救急車 | | 3 | | | | | | | | | | | | | | | 3 |
| 小型ポンプ | | | | 1 | 1 | 2 | 2 | 1 | 1 | 1 | 1 | 1 | 1 | 1 | 1 | 1 | 14 |
| 無線 | 基地局 | 1 | | | | | | | | | | | | | | | 1 |
| | 固定局 | 2 | | | | | | | | | | | | | | | 2 |
| | 移動局 | | | | | | | | | | | | | | | | |
| | 車載局 | 14 | 1 | 2 | 1 | 2 | 3 | 1 | 1 | 1 | 1 | 1 | 1 | 1 | 1 | 1 | 31 |
| | 携帯局 | 27 | 3 | 1 | 1 | 1 | 1 | 1 | 1 | 1 | 1 | 1 | 1 | 1 | 1 | 1 | 42 |

(2) 泡消火薬剤等の保有状況

| | | |
|---------------------|---------|-------|
| 合成界面活性剤（プロフォーム） | 1,040 L | |
| フォレックスパンS | 160L | |
| たんばく泡（エアフォーム 3%・6%） | 2,160 L | |
| 油吸着材・吸収材等 | 吸着マット | 170 枚 |
| | 吸着（収）材 | 30 kg |
| 流出油処理剤 | 54 L | |
| オイルフェンス（S0 200E） | 140 m | |

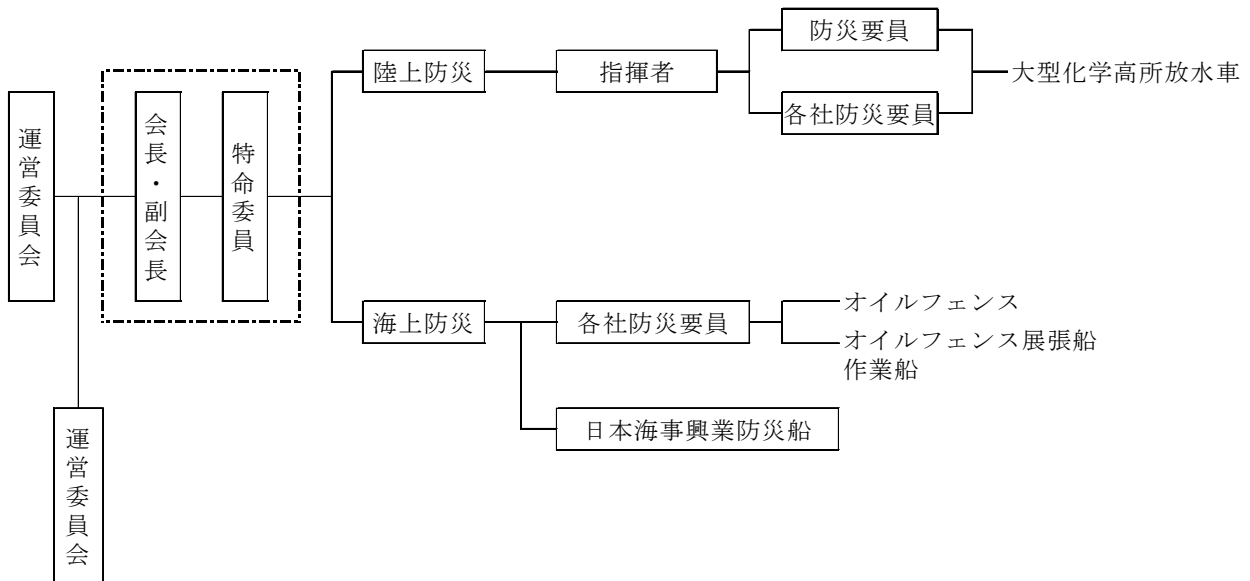
(3) その他の資機材

| 種 別 | 消 防 署 | 種 別 | 消 防 署 |
|-----------------|-------|-------------|-------|
| 空気呼吸器（ボンベ除く） | 24 | 救命胴衣 | 77 |
| 空気予備ボンベ | 61 | 救命浮環 | 11 |
| 酸素ボンベ | 23 | 高機能救命ボート | 1 |
| エアソー | 1 | バスケット型担架 | 5 |
| チェンソー | 11 | 帯電手袋 | 9 |
| エンジンカッター | 3 | 帯電衣 | 2 |
| 鉄線カッター | 8 | 帯電ズボン | 2 |
| ベンケイ | 5 | 帯電長靴 | 4 |
| エアジャッキ | 2 | 耐熱服 | 4 |
| 油圧式救助器具（ポートパワー） | 5(1) | 発電機（投光器） | 9(12) |
| 可搬式ウィンチ | 2 | 携帯拡声器 | 10 |
| かぎ付はしご | 5 | 簡易画像探索機 | 1 |
| 三連はしご（二連） | 3(1) | 熱画像直視装置 | 1 |
| 折りたたみはしご | 1 | ピックアップ式泡ノズル | 5 |
| 救助マット | 1 | ラインプロポーショナー | 2 |
| 救命索発射銃 | 1 | 東消式簡易発泡器 | 2 |
| 救助用縛帯 | 4 | ガス溶断機 | 1 |
| 平担架 | 3 | 安全帯 | 15 |
| 可燃性ガス測定器 | 4 | サバイバースリング | 2 |

4 鹿児島地区の状況

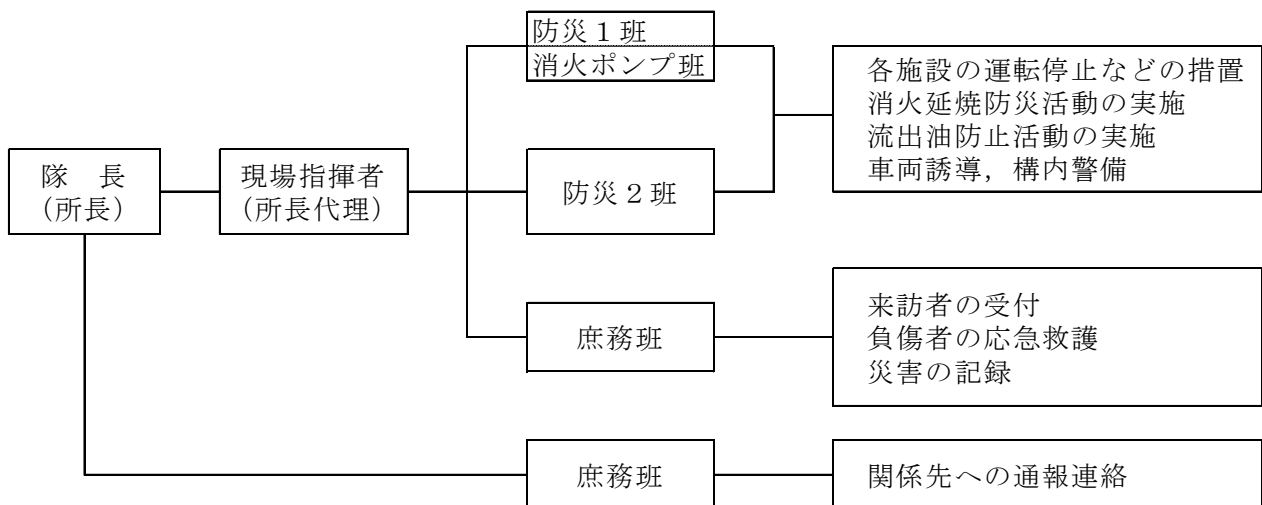
4-1 共同防災組織及び特定事業所の自衛防災組織の状況

(1) 共同防災組織の状況

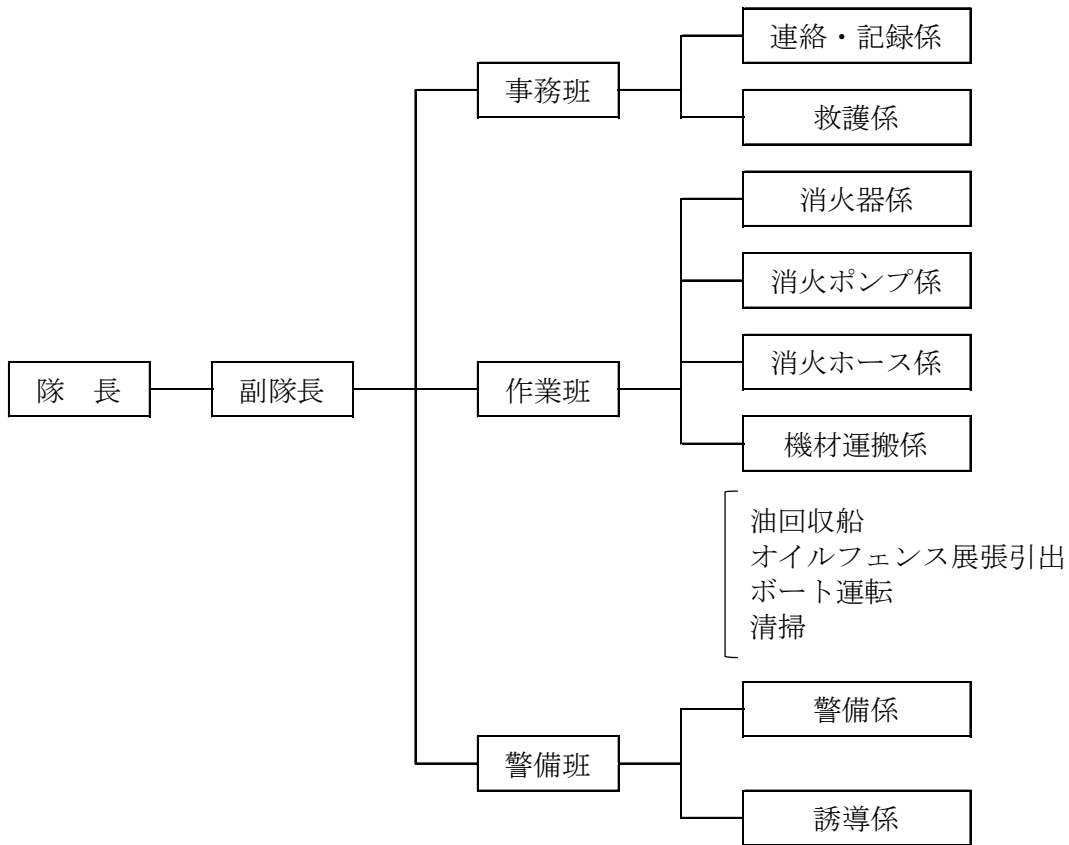


(2) 自衛防災組織の状況

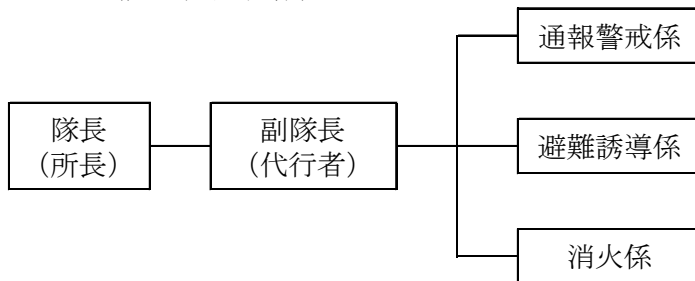
ア 東西オイルターミナル（株）鹿児島油槽所の状況



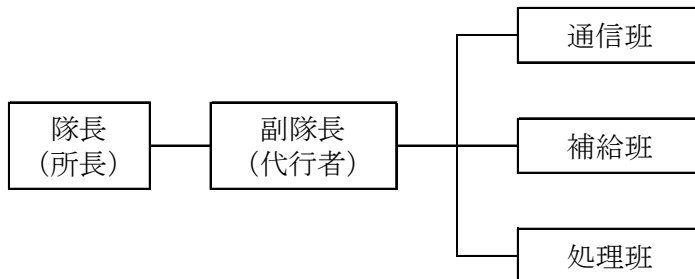
イ 出光興産（株）鹿児島事業所の状況



ウ 南国殖産（株）鹿児島油槽所
(陸上防災組織)



(海上防災組織)



4-2 共同防災組織及び特定事業所の防災資機材等の状況

(1) 共同防災組織の状況

- ア 大型化学高所放水車 1台
- イ 泡消火薬剤 7,560L
- ウ 可搬式放水砲 1基
- エ 可搬式放水砲 1基
- オ 耐熱服 3着
- カ 空気呼吸器 2個
- キ オイルフェンス 540m
- ク オイルフェンス展張船 1隻
- ケ 作業船 1隻

○ 棧橋防災資機材等（出光・東西オイルターミナルの2社共有）

- ア 消火ポンプ 1基
 - 揚水量 3,800L/min
 - 全揚程 100m
 - 原動機電動 110kW
- イ 泡モニターノズル 2基
 - 1,900L/min
- ウ 屋外消火栓 4基
 - (65A 双口)
 - (ホース (20m・各2本), 泡ノズル1本) 付
- エ ホース格納箱 4基
- オ 泡消火薬剤 3,700L (泡原液タンク)
- カ 小型消火器
 - 20型粉末ABC 11本
- キ オイルフェンス 1,080m
 - 巻取機 (護岸エプロン) 540m (共同防災用)
 - 巻取機 (護岸エプロン) 540m (出光・東西OTの2社共同：出光180m・東西OT360m)
- ク 作業船等要目表 2隻

| | たにやま1号 | たにやま2号 |
|-------------|--------------------|---------------|
| 船舶の用途 | 作業船 | |
| 総トン数又は船舶の長さ | 5.3m | |
| 製造年月 | 平成5年11月 | 平成3年3月 |
| 最大出力 | 46PS/3,480rpm | 30PS/2,600rpm |
| 船舶所有者 | 出光・東西オイルターミナルの2社合同 | |

(2) 東西オイルターミナル鹿児島油槽所の状況 (A地区・B地区)

- ア 消火ポンプ 1基
 - 揚水量 3,200L/min
 - 全揚程 90m
 - 原動機 電動 90kW
 - ディーゼル 118PS
- イ 屋外給水ポンプ 1基
 - 揚水量 4,400L/min
 - 全揚程 42m
 - 原動機 電動 75kW
 - ディーゼル 118PS

| | | |
|---|--|-----------------------|
| ウ | 屋外給水栓 (75A 双口) | 14 個 |
| エ | 屋外消火栓 (65A 双口) (ホース (20m・各 2 本), ノズル (泡ノズル・水ノズル各 1 本) 付) | 13 個 |
| オ | ノズル | |
| | 泡ノズル | 65A 13 本 (屋外消火栓用格納庫内) |
| | 水ノズル | 65A 13 本 (屋外消火栓用格納庫内) |
| | 無反動ノズル (噴霧兼用) | 65A 4 本 (雑品庫内) |
| カ | 固定放水銃座 (可搬式) | 65A 3 基 |
| キ | 大型消火器 | |
| | 50 型粉末 ABC | 5 本 |
| ク | 小型消火器 | |
| | 20 型粉末 ABC | 91 本 |
| | 5 型粉末 ABC | 3 本 |
| | ハロン 13012K | 5 本 |
| ケ | 油処理剤 | 18L/缶 × 50 缶 |
| コ | 油ゲル化剤 | 18L/缶 × 8 缶 |
| サ | 油吸着剤 | 10kg/箱 × 20 箱 |
| シ | 泡消火薬剤 | 11,400L |
| | 消火ポンプ室内 | 3,600L |
| | 消火ポンプ室裏 | 7,800L (共同防災用) |
| ス | オイルフェンス (計) | 1,350m |

(3) 東西オイルターミナル鹿児島油槽所の状況 (C 地区)

| | | |
|---|---------------|------------|
| ア | 構内用消火ポンプ | 3,200L/min |
| イ | 消火栓 | 4B 11 基 |
| ウ | 屋外消火栓 | 6B 11 基 |
| エ | 大型消火器 | 5 台 |
| オ | 小型消火器 | 63 台 |
| カ | ローリーラック泡ヘッド設備 | 一式 |
| キ | 泡消火薬剤 | 13,800L |
| ク | オイルフェンス | 540m |
| ケ | 油処理剤 | 720L |
| コ | 泡吸着剤 | 229kg |

(4) 出光興産 (株) 鹿児島事業所の状況

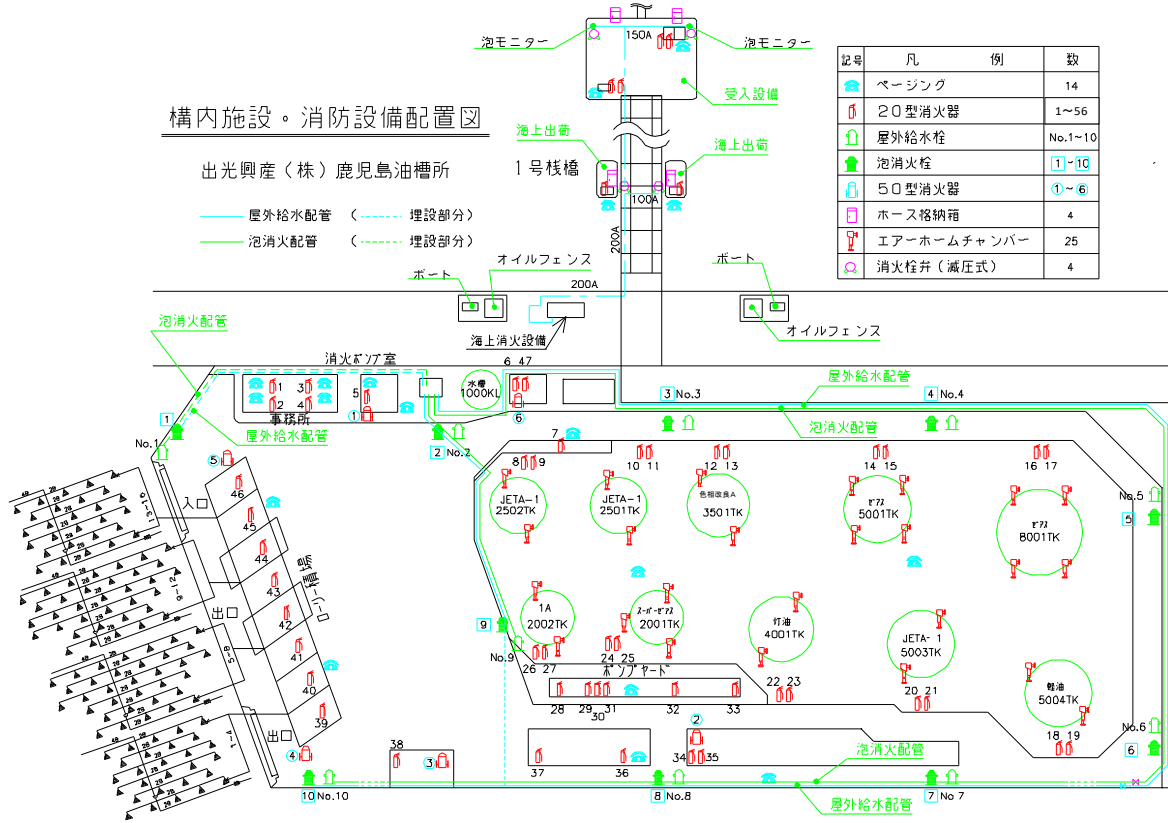
| | | |
|---|---------------------|------------|
| ア | 構内用消火ポンプ | 1 台 |
| | (屋外給水ポンプ) | |
| | 揚水量 | 7,900L/min |
| | 原動機ディーゼル | 286PS |
| | 電動機 | 185kW |
| イ | 栈橋用消火ポンプ | 1 台 |
| | (屋外給水ポンプ) | |
| | 揚水量 | 3,800L/min |
| | 原動機ディーゼル | 174PS |
| | 電動機 | 110kW |
| ウ | 消火栓 | |
| | 屋外給水栓 65A 双口ホースノズル付 | 10 基 |

| | | |
|---|------------------|----------|
| | 屋外給水栓 80A 双口 | 10 基 |
| エ | 泡モニター (棧橋) | |
| オ | 消火器 | |
| | 大型消火器 50 型粉末 ABC | 6 本 |
| | 小型消火器 20 型粉末 ABC | 56 本 |
| カ | 油処理剤 (18L/缶) | 28 缶 |
| キ | 油吸着材 | 300kg |
| ク | 泡消火剤 | 12, 100L |

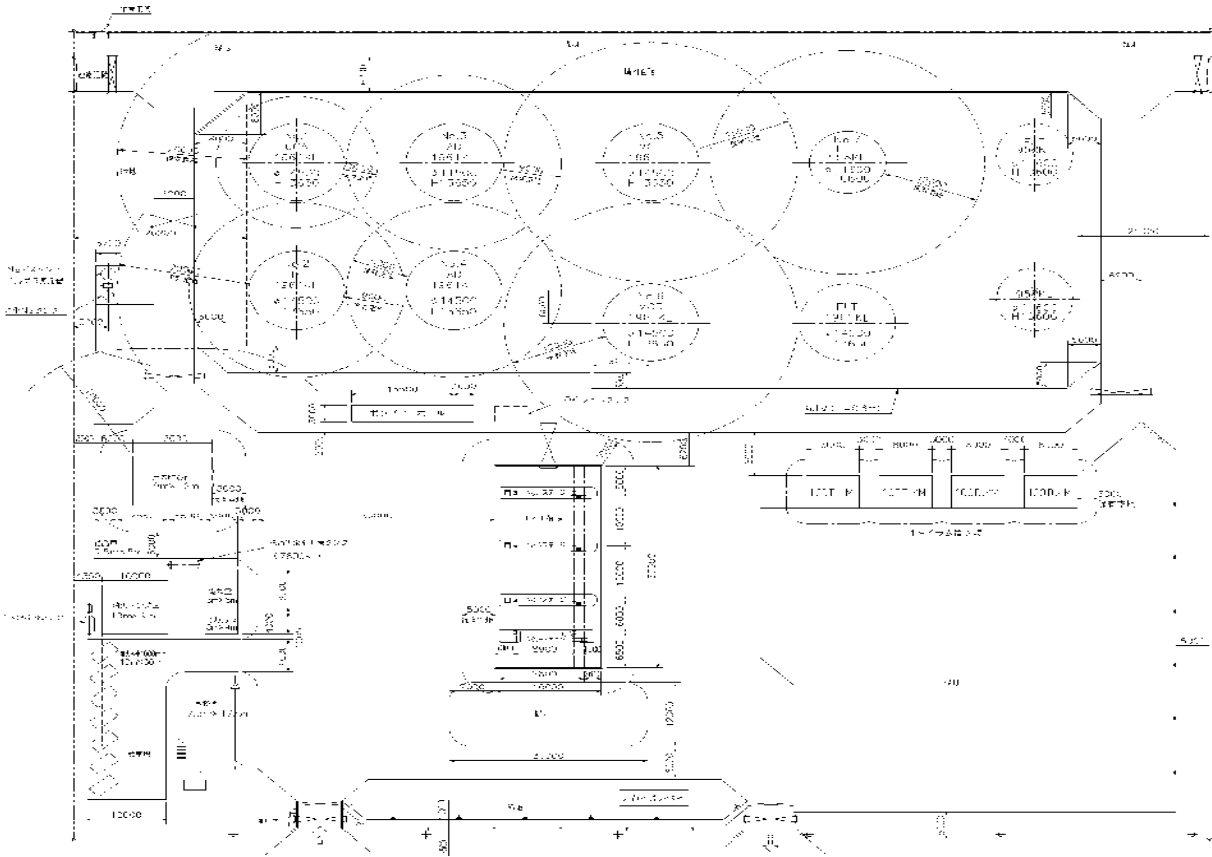
(5) 南国殖産 (株) 鹿児島油槽所

| | | |
|---|-----------------|----------|
| ア | 消火ポンプ | 1 台 |
| | 2,500L/min | |
| | 原動機 90kW 152PS | |
| イ | 屋外給水ポンプ | 1 台 |
| | 6,200L/min | |
| | 原動機 90kW 152PS | |
| ウ | 消火栓 | |
| | 屋外給水栓 75A 双口 | 11 基 |
| | 泡消火補助給水栓 65A 双口 | 11 基 |
| エ | 泡モニター (棧橋) | 2 基 |
| | 1,900L/min | |
| オ | 大型消火器 | |
| | 100 型粉末 ABC | 4 本 |
| カ | 小型消火器 | |
| | 20 型粉末 ABC | 80 本 |
| キ | 泡消火薬剤 | 13, 900L |

(2) 出光興産株式会社 鹿児島事業所の状況



(3) 南国殖産(株)鹿児島油槽所の状況



4-4 関係消防機関の消防資機材等の状況

(1) 各隊特殊機材一覧

(R7.4.1現在)

| 署 | 種別 車別 | 梯子 | | 救助資機材 | | | | | | | | | | | 破壊資機材 | | | | | | | 防護資機材 | | | | | | | | | |
|---------|-----------|--------|------|---------|--------------|--------|--------|---------|------------|----------|-----------|----------|--------|--------|---------|-----|--------|----------|-------|--------|--------|-------|--------|---------------|---------|-----|-------|-------|-------|---------------|-------|
| | | かぎ付き梯子 | 三連梯子 | 折りたたみ梯子 | 空気式救助マット・救助幕 | 救命索発射銃 | ポルトパワー | 可搬式ウインチ | マット型空気ジャッキ | 大型油圧救助器具 | マンホール救助器具 | チェーンブロック | 車両移動器具 | ハイジャッキ | バスケット担架 | 緩降機 | ロープ登降器 | エンジンカッター | ガス溶接器 | チェーンソー | 鉄線カッター | 空気鋸 | エアーツール | 携帯用コンクリート破壊器具 | ハンマードリル | 削岩機 | 空気呼吸器 | 酸素呼吸器 | 防護マスク | 防毒マスク(火山ガス対応) | 化学防護服 |
| 中央署 | 中央指揮車 | | | | | | | | | | | | | | | | | | | | | | | | | 16 | | | 3 | | |
| | 中央本署1号車 | 1 | 1 | | | | | | | | | | 1 | | | | | | 1 | 1 | | | | | | 4 | 0 | 4 | 3 | | |
| | 中央本署はしご車 | 1 | | | | | | | | | | | | | 1 | | | | | 1 | | | | | 2 | | | | | | |
| | 中央本署救助工作車 | 1 | 1 | 1 | 1 | 1 | 1 | 2 | 1 | 1 | 1 | 1 | 1 | 2 | 2 | 4 | 1 | 1 | 5 | 2 | 2 | 1 | 1 | 2 | 1 | 7 | 4 | 14 | 10 | 5 | 2 |
| | 南林寺1号車 | 1 | 1 | | | | | | | | | | | 1 | | | | | 1 | 1 | | | | | | 4 | 4 | | 6 | | |
| | 南林寺はしご車 | 1 | | | | | | | | | | | | | 1 | | | | | | | | | | 2 | | | | | | |
| | 名山1号車 | 1 | 1 | | | | | | | | | | | | | | | | 1 | 1 | | | | | 4 | | | 6 | | | |
| | 上町1号車 | 1 | 1 | | | | | | | | | | | | | | | | 1 | 2 | | | | | 4 | | | 6 | | | |
| | 吉野1号車 | 1 | | | | | | | | | | | 1 | | | | | | 2 | 1 | | | | | 4 | | | 8 | | | |
| | 吉野予備車 | | | | | | | | | | | | | | | | | | | | | | | | | | | | | | |
| | 吉田1号車 | 1 | 1 | | | | | 1 | | | | | | 1 | | | | | 1 | 1 | | | | | 4 | | | 8 | | | |
| | 甲南1号車 | 1 | 1 | | | | | | | | | | | | | | | | 1 | 1 | | | | | 4 | 0 | | 12 | | | |
| | 桜島東1号車 | 1 | 1 | | | | | | 2 | | | | 1 | 1 | | | 1 | 1 | 1 | 1 | | | | | 3 | | | 10 | | | |
| 桜島西1号車 | 1 | 1 | | | | | 1 | 1 | | | | | 1 | | | | 1 | 1 | | | | | | 3 | | | 10 | | | | |
| 小計 | 11 | 8 | 1 | 1 | 1 | 1 | 4 | 3 | 2 | 1 | 1 | 1 | 6 | 4 | 4 | 2 | 1 | 15 | 15 | 3 | 1 | 1 | 2 | 1 | 61 | 4 | 26 | 74 | 5 | 2 | |
| 西署 | 西指揮車 | | | | | | | | | | | | | | | | | | | | | | | | 10 | | 19 | | | | |
| | 西本署1号車 | 1 | 1 | | | | | | | | | 1 | | | | | | | 1 | | | | | | 4 | | | 2 | | | |
| | 西本署はしご車 | 1 | | | | | | | | | | | | | 2 | | | | | 1 | | | | 2 | | | | | | | |
| | 西本署救助工作車 | 2 | 1 | 1 | 1 | 1 | 1 | 3 | 1 | 1 | 2 | 1 | 1 | 2 | 2 | | 2 | 1 | 2 | 2 | 2 | 1 | 1 | 2 | 2 | 7 | 2 | 14 | 5 | 2 | |
| | 伊敷1号車 | 1 | 1 | | | | | | | | | | | | | | | | 1 | 1 | | | | | 4 | 0 | 20 | | | | |
| | 明和1号車 | 1 | 1 | | | | | | | | | | 1 | | | | | | 1 | | | | | | 4 | | 4 | | | | |
| | 明和予備車 | | | | | | | | | | | | | | | | | | | | | | | | | | | | | | |
| | 田上1号車 | 1 | 1 | | | | | | | | | | | | | | | | 1 | | | | | | 4 | 0 | | | | | |
| | 松元1号車 | 1 | 1 | | | | | | | | | | | | | | | | 1 | | | | | | 4 | | 16 | | | | |
| | 郡山1号車 | 1 | 1 | | | | | | | | | | | | | | | | 1 | | | | | | 4 | | 16 | | | | |
| 小計 | 8 | 6 | 1 | 1 | 1 | 1 | 3 | 1 | 1 | 2 | 1 | 1 | 3 | 2 | 4 | 0 | 2 | 1 | 9 | 4 | 2 | 1 | 1 | 2 | 2 | 43 | 2 | 89 | 2 | 5 | 2 |
| 南署 | 南指揮車 | | | | | | | | | | | | | | | | | | | | | | | | 13 | | | 2 | | | |
| | 南本署1号車 | 1 | | | | | | | | | | 1 | | | | | | | 1 | 1 | | | | | 3 | | | | | | |
| | 南本署SK車 | 0 | | | | | | | | | | | | | | | | | 1 | | | | | | 3 | | | | | | |
| | 南本署化学車 | | | | | | | | | | | | | | | | | | 0 | | | | | | 2 | | | | | | |
| | 南本署原搬車 | | | | | | | | | | | | | | | | | | | | | | | | | | | | | | |
| | 南本署予備車 | | | | | | | | | | | | | | | | | | | 1 | | | | | | | | | | | |
| | 南本署救助工作車 | 2 | 2 | 1 | 1 | 1 | 2 | 2 | 1 | 2 | 1 | 1 | 1 | 1 | 4 | 2 | | 2 | 1 | 2 | 7 | 3 | 1 | | 1 | 1 | 7 | 9 | | 5 | 2 |
| | 大型放水砲車 | | | | | | | | | | | | | | | | | | | | | | | | 2 | | | | | | |
| | 大容量送水車 | | | | | | | | | | | | | | | | | | | | | | | | 3 | | | | | | |
| | 谷山1号車 | 1 | 1 | | | | | | | | | | | | | | | | 1 | 1 | | | | | 4 | 0 | | | | | |
| | 谷山北1号車 | 1 | 1 | | | | | | | | | | 1 | | | | | | 2 | 1 | | | | | 4 | 0 | | | | | |
| | 脇田1号車 | 1 | 1 | | | | | | | | | | | | | | | | 1 | 2 | | | | | 4 | | 4 | | | | |
| | 脇田予備車 | | | | | | | | | | | | | | | | | | | | | | | | | | | | | | |
| | 郡元1号車 | 1 | 1 | | | | | | | | | 1 | | | | | | | 1 | 1 | | | | | 5 | | | | | | |
| | 水槽車 | | | | | | | | | | | | | | | | | | | | | | | | | | | | | | |
| | 資機材搬送車 | 1 | | | | | | | | | | | | | | 4 | | 1 | 2 | 1 | | | | | | | | | | | |
| 鹿児島県支援車 | | | | | | | | | | | | | | | | | | | | | | | | | | | | | | | |
| 喜入1号車 | 1 | 1 | | | | | 1 | | | | | 1 | | | | | 1 | 1 | | | | | | | 3 | | | | | | |
| 喜入化学放水車 | | | | | | | | | | | | | | | | | | | | 1 | | | | | 1 | | | | | | |
| 喜入原搬車 | | | | | | | | | | | | | | | | | | | | | | | | | | | | | | | |
| 喜入予備車 | | | | | | | | | | | | | | 1 | | | | | | | | | | | 2 | | | | | | |
| 小計 | 9 | 7 | 1 | 1 | 1 | 2 | 3 | 1 | 2 | 1 | 1 | 1 | 5 | 5 | 8 | 0 | 4 | 1 | 11 | 18 | 3 | 1 | 0 | 1 | 1 | 56 | 9 | 4 | 2 | 5 | 2 |
| 合計 | 28 | 21 | 3 | 3 | 3 | 4 | 10 | 5 | 5 | 4 | 3 | 3 | 14 | 11 | 16 | 4 | 8 | 3 | 35 | 37 | 8 | 3 | 2 | 5 | 4 | 160 | 15 | 119 | 78 | 15 | 6 |

(2) 消火薬剤等

(R7.4.1 現在)

| 区 分 | 積 載 | | | 倉 庫 備 蓄 | | | 備 考 (L) | |
|-------------|-------------|-------|-------------|-------------|---------------|-------------|------------|-------------------|
| | 水溶性系 (L) | | 水成膜系 (L) | たん白泡 (L) | 界面活性剤系 (L) | 水成膜系 (L) | | |
| | 携行缶 | タンク | タンク | ドラム | ドラム | ドラム等 | | |
| 中 央 署 | 中央本署1号車 | 60 | | | 南 本 署 | 11,600 | 8,000 | たん白泡系 計 11,600 |
| | 南林寺1号車 | 60 | | | | | | |
| | 名山1号車 | 60 | | | | | | |
| | 上町1号車 | | 500 | | | | | |
| | 吉野1号車 | 60 | | | | | | |
| | 吉野予備車 | 60 | | | | | | |
| | 吉田1号車 | 60 | | | | | | |
| | 甲南1号車 | 60 | | | | | | |
| | 桜島東1号車 | 60 | | | | | | |
| | 桜島西1号車 | 60 | | | | | | |
| 西 署 | 西本署1号車 | 60 | | | 喜入分遣隊 | | | 水溶性系 計 2,000 |
| | 伊敷1号車 | 60 | | | | | | |
| | 明和1号車 | 60 | | | | | | |
| | 明和予備車 | 60 | | | | | | |
| | 田上1号車 | 60 | | | | | | |
| | 松元1号車 | 60 | | | | | | |
| 南 署 | 南本署1号車 | 60 | | | 宇 宿 | | | 水成膜系 計 31,400 |
| | 南本署予備車 | 60 | | | | | | |
| | 南本署化学車 | | | 1,600 | | | | |
| | 南本書原搬車 | | | 4,000 | | | | |
| | 谷山1号車 | 60 | | | | | | |
| | 谷山北1号車 | 60 | | | | | | |
| | 脇田1号車 | 60 | | | | | | |
| | 脇田予備車 | 60 | | | | | | |
| | 郡元1号車 | 60 | | | | | | |
| | 喜入1号車 | 60 | | | | | | |
| | 喜入化学放水車 | | | 1,800 | | | | |
| | 喜入原搬車 | | | 4,000 | | | | |
| | 喜入予備車 | 60 | | | | | | |
| | 合 計 | 1,500 | 500 | 11,400 | | | | |

○ 消火薬剤等保有機関

(R7.4.1 現在)

| 種 別 | たん白泡 (L) | 吸着剤 (kg) | 油処理剤 (L) | オイルフェンス (m) |
|-------------------|-------------|-------------|-------------|----------------|
| 谷山港油槽所 | 62,560 | 1,056 | 2,664 | 3,240 |
| E N E O S 喜入基地(株) | 97,765 | 3,727 | 5,220 | 8,120 |
| 海上災害防止センター(喜入) | | 3,220 | 1,440 | 3,180 |
| 合 計 | 160,325 | 8,003 | 9,324 | 14,540 |

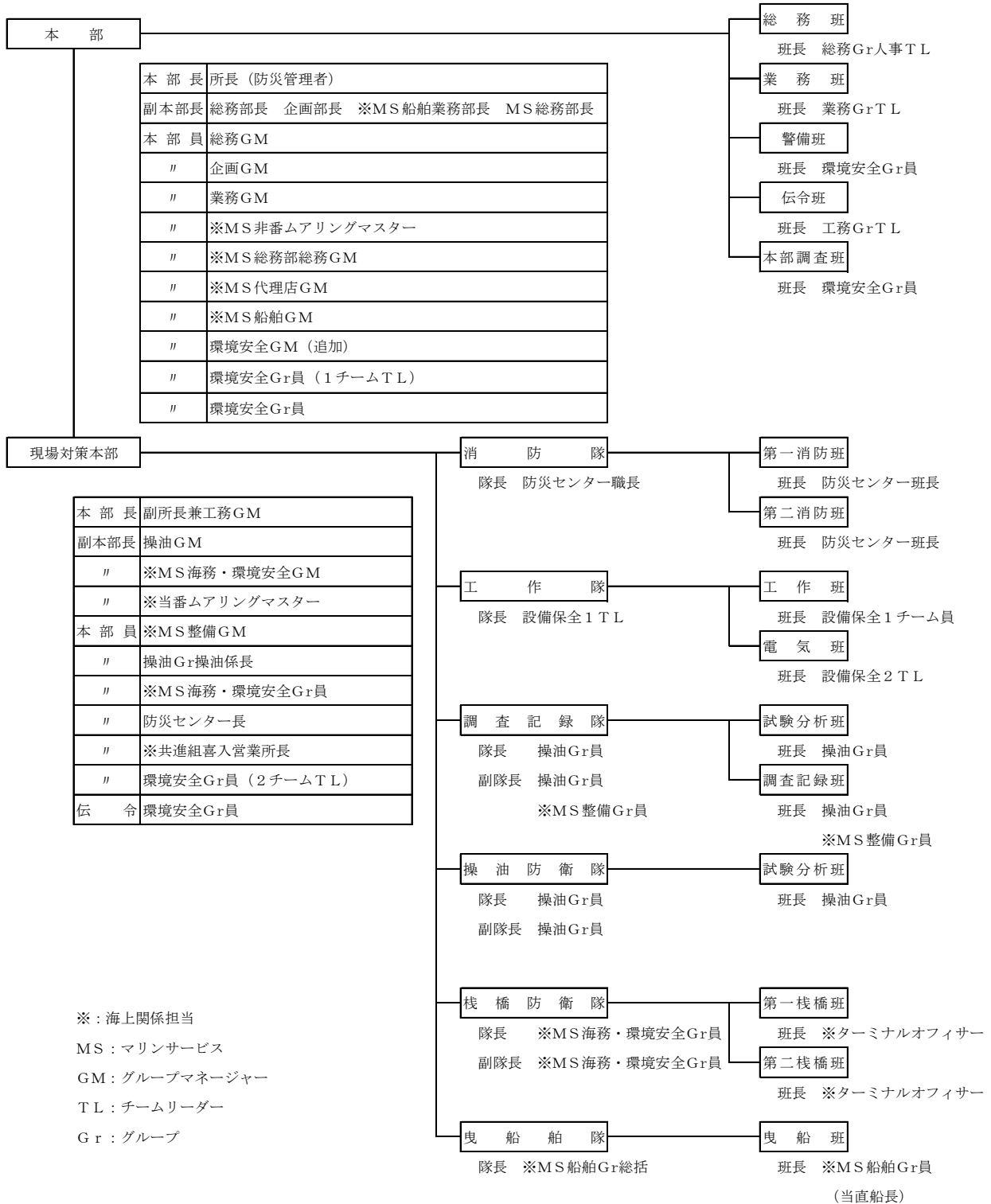
(3) 消防力

(R 7. 4. 1 現在)

| 消防車・無線 | | 鹿児島市消防局 | | 鹿児島市消防団 | | | |
|----------------------|-----|---------|-----|----------|-------|-------|----|
| | | 局・団 | | 消防本部数 | 1 | 消防団本部 | 1 |
| | | | | 消防署数 | 3 | 消防分団数 | 77 |
| | | | | 分遣隊数 | 18 | | |
| | | | | 救急ステーション | 1 | | |
| | | 消防職員数 | 540 | 消防団員数 | 1,771 | | |
| 水槽付消防ポンプ車 | | | 22 | | 2 | | |
| 消防ポンプ車 | | | 4 | | 18 | | |
| はしご車 | | | 3 | | | | |
| 屈折式はしご車 | | | 1 | | | | |
| 化学消防自動車 | | | 1 | | | | |
| 救助工作車 | | | 3 | | | | |
| 大型化学高所放水塔車 | | | 1 | | | | |
| 泡原液搬送車 | | | 2 | | | | |
| 小型動力ポンプ付水槽車 (水槽車) | | | 1 | | | | |
| 資機材搬送車 | | | 2 | | | | |
| 小型動力ポンプ積載ミニ消防車 | | | 21 | | 1 | | |
| 小型動力ポンプ積載車 | | | | | 61 | | |
| 防災車 | | | 3 | | | | |
| 指揮車 | | | 4 | | 1 | | |
| 救急車 | | | 23 | | | | |
| ドクターカー | | | 1 | | | | |
| 支援車 | | | 1 | | | | |
| 無線中継車 | | | 1 | | | | |
| 大容量送水車 | | | 1 | | | | |
| 大型放水砲車 | | | 1 | | | | |
| 火災原因調査車 | | | 1 | | | | |
| 災害用二輪車 | | | 6 | | | | |
| その他の車両 | | | 12 | | 1 | | |
| 消防無線 | 基地局 | | 6 | | | | |
| | 固定局 | | | | | | |
| | 移動局 | | 109 | | 82 | | |
| | 卓上型 | | 3 | | | | |
| | 可搬型 | | 22 | | | | |

5 喜入地区の状況

5-1 自衛防災組織表



5-2 防災資機材等の状況

(1) 資機材の動力等

| 機 材 | 能 力 等 | 設 置 数 |
|-------------|--|-----------------|
| 大型化学高所放水車 | 放水能力 3,800L/min ノズル高さ Max 22.1m 泡原液タンク 1,800L 放水距離 70m | 1台 |
| 泡原液搬送車 | 泡原液タンク 4,000L | 1台 |
| 甲種普通化学消防車 | 放水能力 2,100L/min 泡原液タンク 1,800L | 2台 |
| 消火栓用消防ポンプ | 2,500kL/h (E+M) 1,050kL/h (M) 1,050kL/h (E) (50kL/h (M) 昇圧用) | 4基 4,600kL/h |
| 消火栓 | 構内 3 B=36, 21/2B=202 21/2B 単口=18 双口=6 棧橋 | 238個 24個 |
| 普通泡放水砲 | 5,700L/min | 1基 |
| 砲水泡 | 3,000L/min | 3基 |
| 可搬式放水銃 | 1,000L/min | 5基 |
| 泡消火薬剤 (3%型) | 陸上 72,560L 海上 (棧橋, 船) 25,205L | 97,765L |
| 耐熱服 | | 3着 |
| 空気呼吸器 | 圧力警報器付 | 6個 |
| 原油タンク消火設備 | 固定泡消火設備 (泡放出口) 5万kL 10個 10.9万kL 14個 16.4万kL 18個 冷却散水設備 側板面積1㎡につき2L/min以上の割合で均等に散水 補助泡消火栓 おおむね75m間隔で設置 | |
| オイルフェンス | 浮沈式 (B型以上) 4,040m 可搬式 (B型) 4,060m | 8,100m |
| 処理剤 | 通常型: 型式承認品 (棧橋, 消防艇他) 自己攪拌型: 型式承認品 (油処理剤倉庫) | 4,482L 720L |
| 油吸着材 | 型式承認品 (棧橋, 応急資材倉庫他) | 3,591kg |
| 指揮車 | 定員5名 | 1台 |
| 泡モニター | 3,000L/min (遠隔操作付) 各棧橋 | 5基 |
| ローリー車 | 2,000L | 1台 |

(2) 消防艇 (防災船)

| 項目 \ 船名 | 第1喜入丸 | 第2喜入丸 | 第3喜入丸 |
|--------------|----------|---------|---------------|
| 船舶の用途 | 引き船兼防災船 | 引き船兼防災船 | 引き船兼防災船 |
| 総トン数 | 251 | 248 | 247 |
| 速力 (ノット) | 14.00 | 14.36 | 14.152 |
| 放水能力 (L/min) | 12,000 | 12,000 | 12,000 |
| 泡消火薬剤 (L) | 10,105 | 9,700 | 5,400(陸上倉庫保管) |
| 竣工年月日 | H26.6.30 | H24.2.2 | H23.3.28 |
| 船の長さ (m) | 35.2 | 35.0 | 35.2 |
| 船の幅 (m) | 9.8 | 9.8 | 9.8 |
| 馬力 | 4,400 | 4,400 | 4,400 |

(3) 油回収装置

| 項目 \ 装置名 | デスマターミネーター |
|---------------|------------|
| 装置の用途 | 油回収装置 |
| 油回収能力 (kL/h) | 64 |
| 油水回収能力 (kL/h) | 125 |
| 竣工年月日 | H24.9.4 |

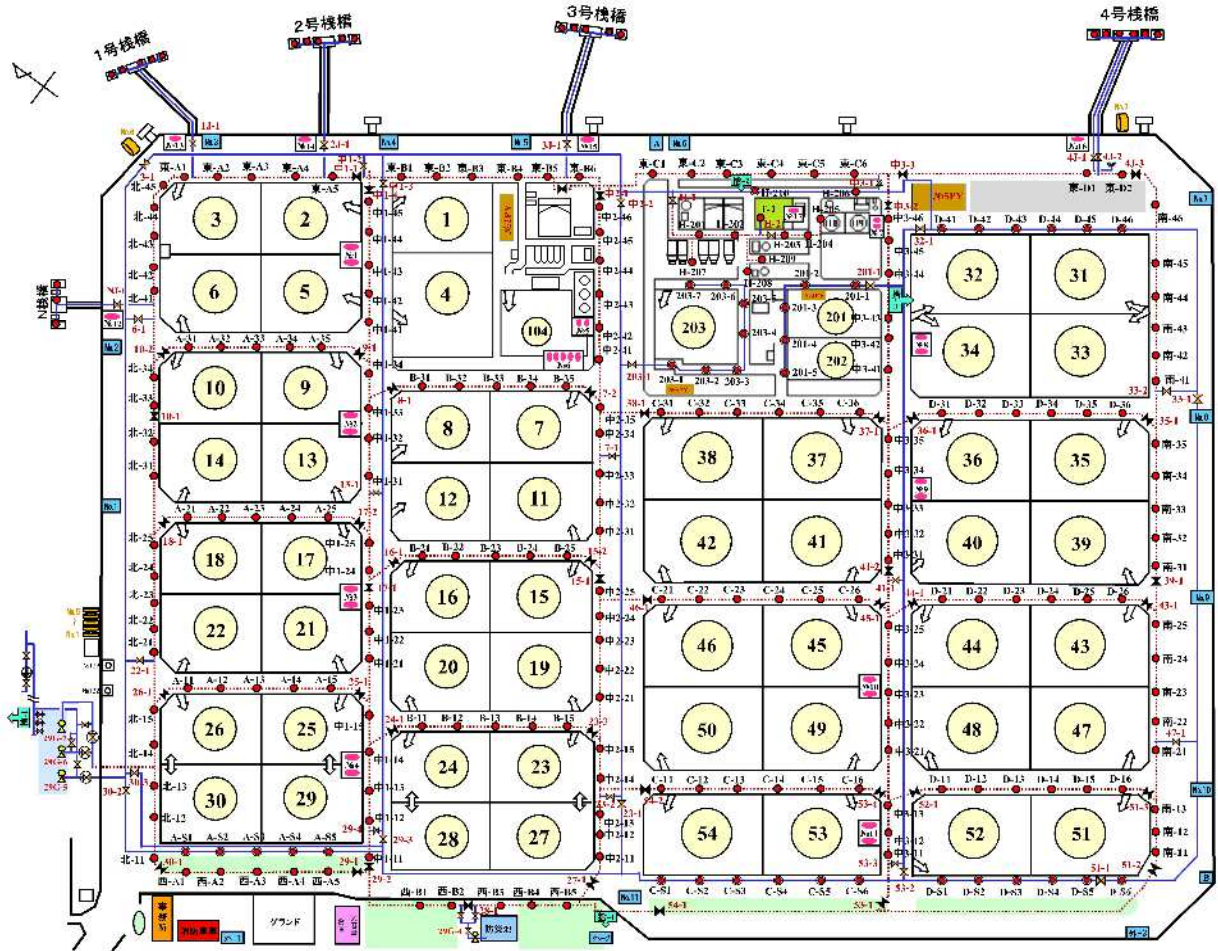
(4) 補助船

| 項目 \ 船名 | たかくま |
|--------------------------|----------|
| 船舶の用途 | 補助船 |
| 総トン数 | 64 |
| 速力 (ノット) | 8.5 |
| 油回収タンク (m ³) | 32.42 |
| 竣工年月日 | R3.10.26 |
| 船の長さ (m) | 19.91 |
| 船の幅 (m) | 7.5 |
| 馬力 | 1,150 |

(5) 作業船等

| 項目 \ 船名 | きく | さくら | うめ | つわぶき | まりんるぶⅡ |
|----------|-----------|----------|----------|---------|----------|
| 船舶の用途 | 交通船兼作業船 | 交通船兼作業船 | 交通船兼作業船 | 交通船兼作業船 | オイルバージ船 |
| 総トン数 | 16 | 15 | 15 | 17 | — |
| 速力 (ノット) | 9 | 9.2 | 8.6 | 9.1 | — |
| 最大搭載人数 | 14 | 10 | 12 | 14 | — |
| 竣工年月日 | H25.10.10 | H27.3.30 | H28.6.29 | R5.3.31 | H17.7.15 |
| 船の長さ (m) | 17.3 | 16.0 | 16.00 | 16.0 | 26.25 |
| 船の幅 (m) | 4.45 | 4.45 | 4.45 | 4.45 | 12 |
| 馬力 | 250 | 250 | 250 | 250 | — |

5-3 消火栓等の配置状況図



2022年4月1日

環境安全Gr

----- 地下消火栓

————— 地上消火栓

(本数)

1期地区 115本

2期地区 123本

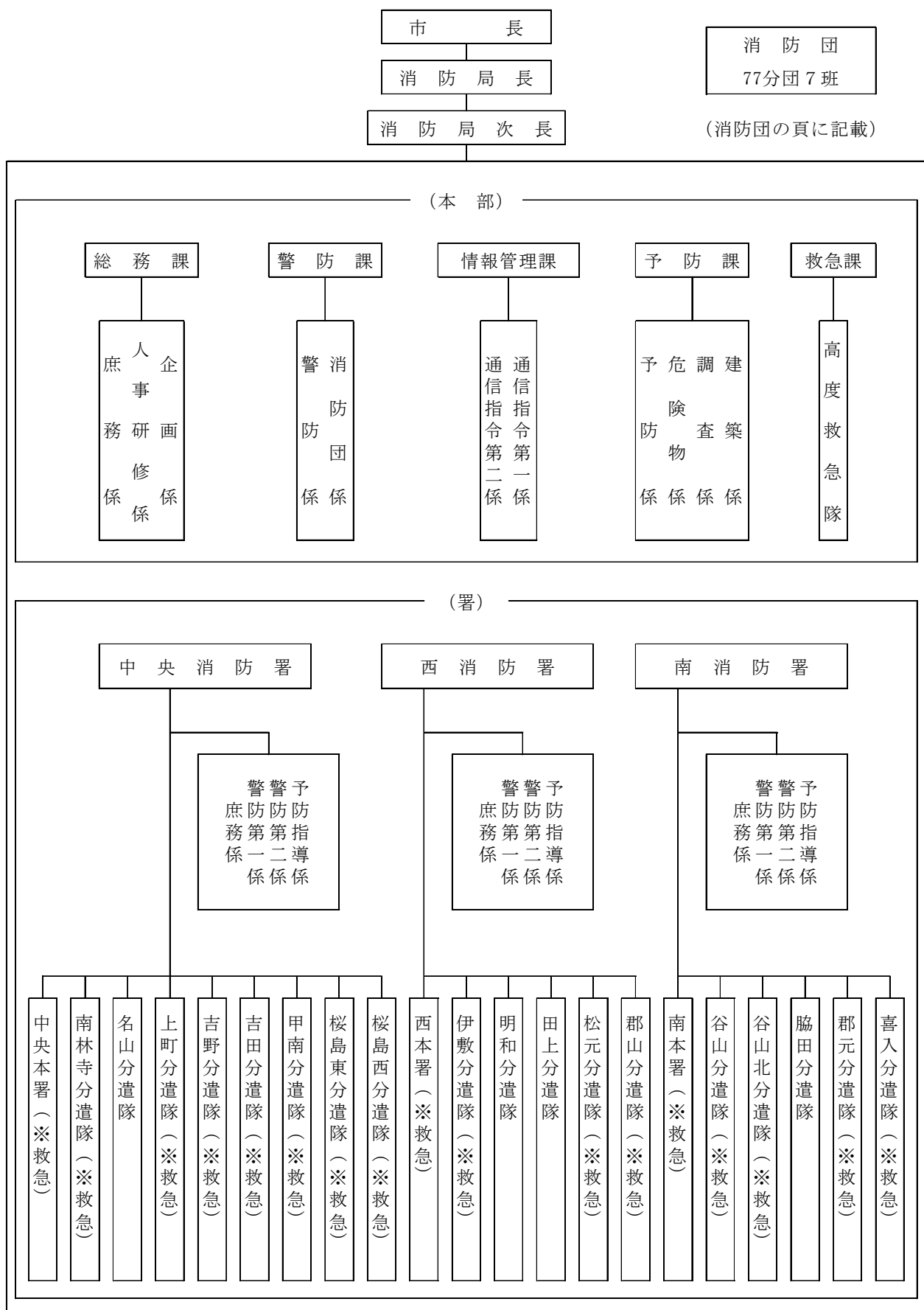
全栈橋 24本

合計 262本

5-4 関係消防機関の組織状況

(1) 鹿児島市消防局関係

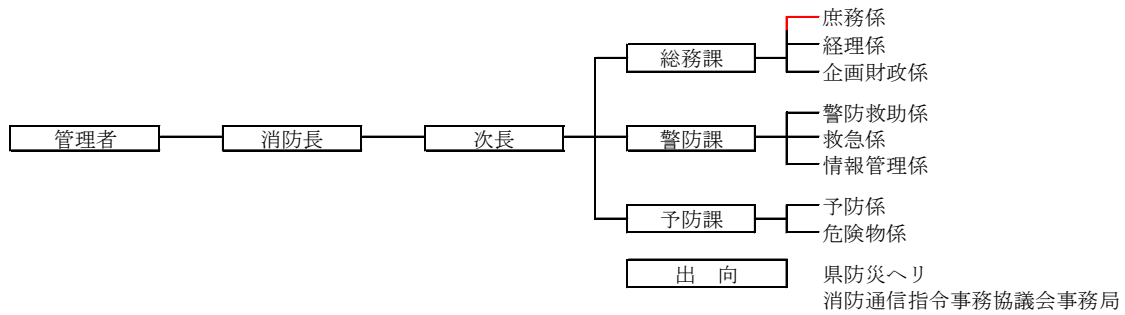
(令7.4.1現在)



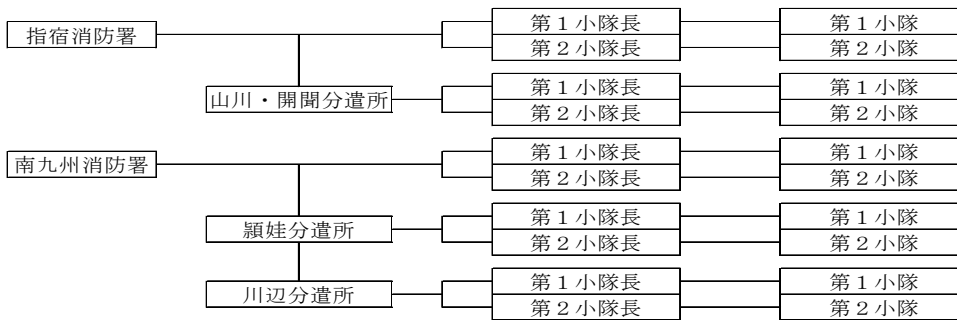
(2) 指宿南九州消防組合関係

ア 指宿南九州消防組合 (152 名)

○消 防 本 部



○消防署及び分遣所



イ 指宿市消防団 23箇分団 (509 名)

○指宿方面隊 10箇分団 (211 名)

| | |
|--------|-------|
| 大和分団 | 20 名 |
| 旭分団 | 9 名 |
| 丹波分団 | 17 名 |
| 柳田分団 | 25 名 |
| 魚見分団 | 24 名 |
| 指宿分団 | 34 名 |
| 岩本分団 | 20 名 |
| 新西方分団 | 22 名 |
| 小牧分団 | 17 名 |
| 池田分団 | 23 名 |
| 10箇所分団 | 211 名 |

○山川方面隊 8 箇分団 (155 名)

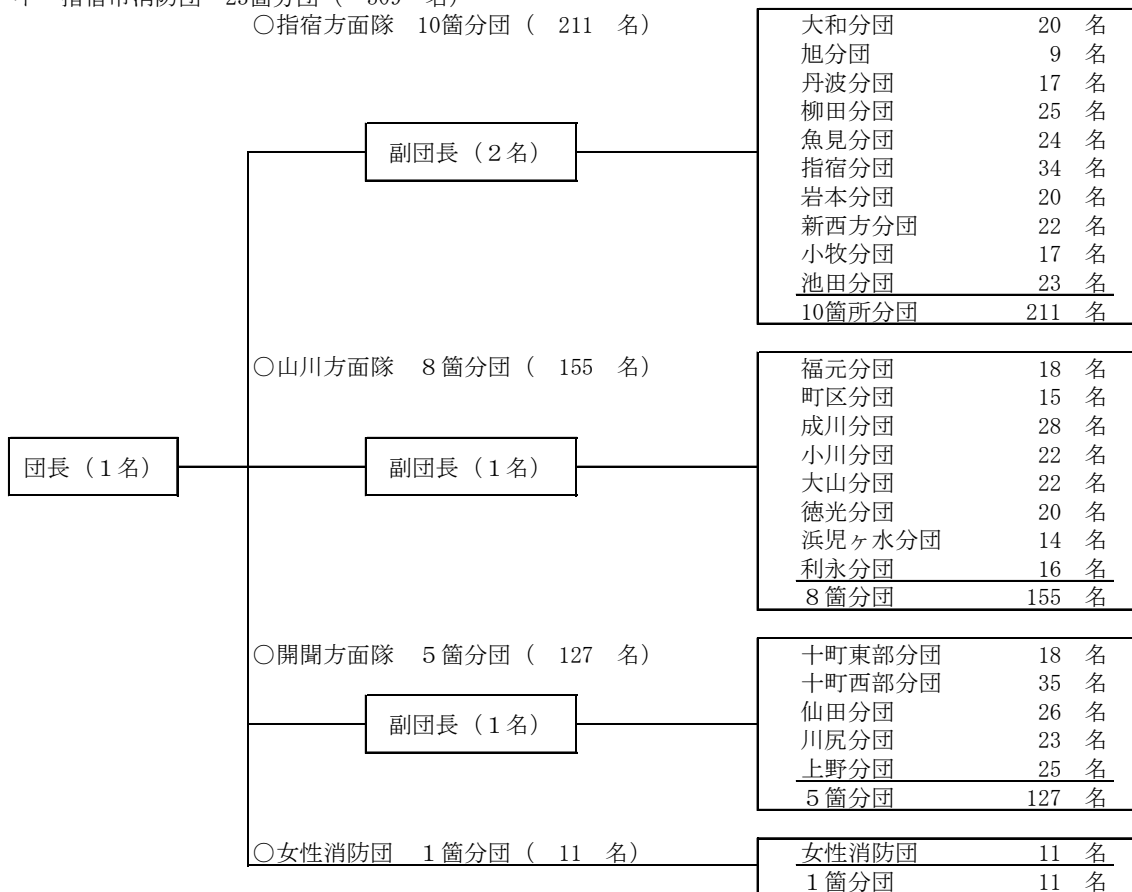
| | |
|--------|-------|
| 福元分団 | 18 名 |
| 町区分団 | 15 名 |
| 成川分団 | 28 名 |
| 小川分団 | 22 名 |
| 大山分団 | 22 名 |
| 徳光分団 | 20 名 |
| 浜尻ヶ水分団 | 14 名 |
| 利永分団 | 16 名 |
| 8 箇分団 | 155 名 |

○開聞方面隊 5 箇分団 (127 名)

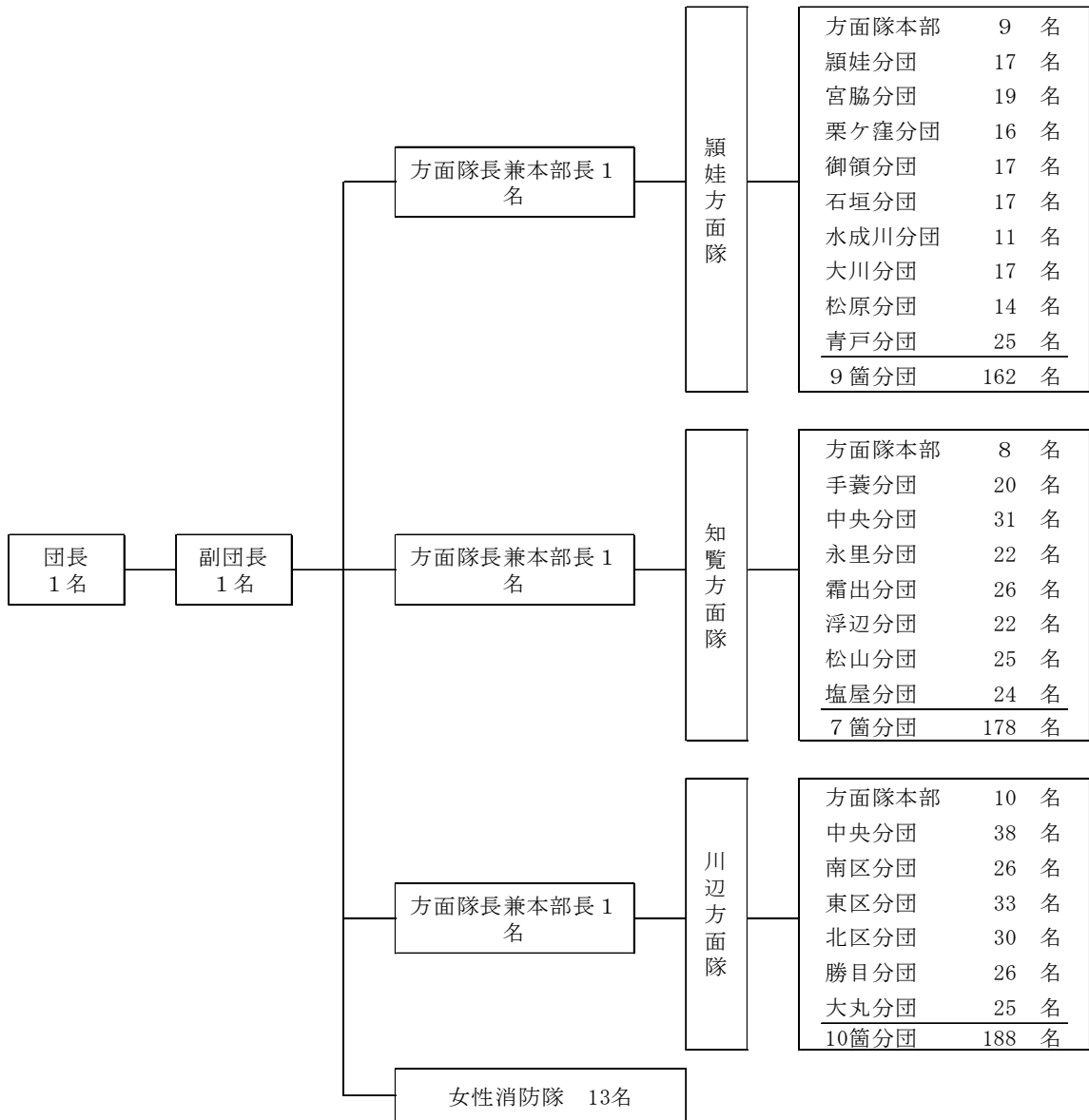
| | |
|--------|-------|
| 十町東部分団 | 18 名 |
| 十町西部分団 | 35 名 |
| 仙田分団 | 26 名 |
| 川尻分団 | 23 名 |
| 上野分団 | 25 名 |
| 5 箇分団 | 127 名 |

○女性消防団 1 箇分団 (11 名)

| | |
|-------|------|
| 女性消防団 | 11 名 |
| 1 箇分団 | 11 名 |



ウ 南九州市消防団 22箇分団（ 546 名）



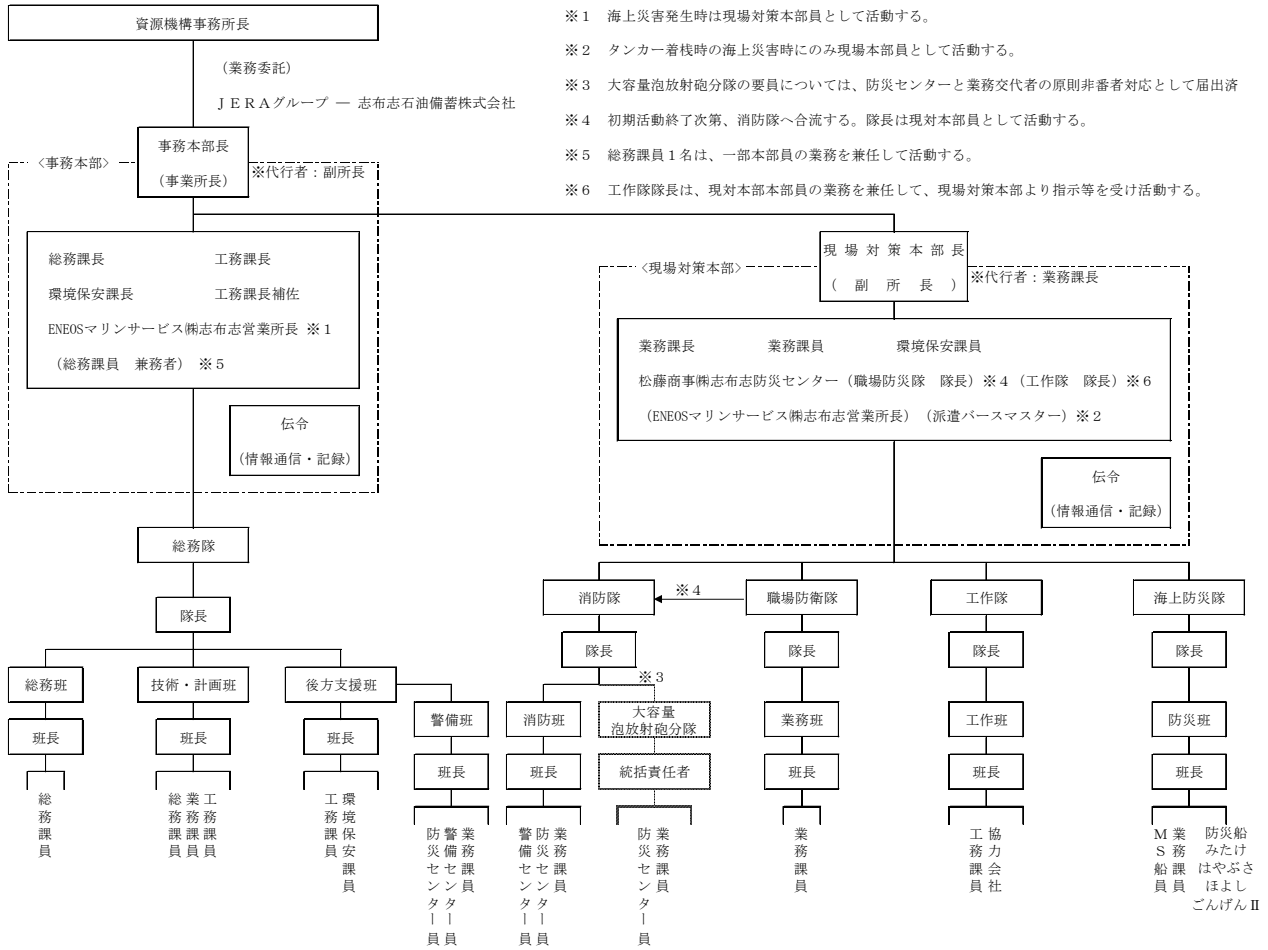
5-5 関係消防機関の消防資機材等の状況

(1) 車両等の状況

| 配置箇所 | | 車 両 等 | | | | | | | | | | | | | | | | |
|-----------|------|-----------|--------|---------|------|------|-----|-------|--------|-------|----|-------|-----|-----|--------|-------|--------|---|
| | | 大型化学高所放水車 | 泡原液搬送車 | 水槽付ポンプ車 | ポンプ車 | はしご車 | 化学車 | 救助工作車 | 資機材搬送車 | ミニ消防車 | | 指揮指令車 | 救急車 | 救援車 | 広報・査察車 | 小型ポンプ | その他の車両 | |
| 鹿児島市 | 消防署 | 1 | 2 | 22 | 4 | 4 | 1 | 3 | 2 | 21 | | 4 | 24 | 2 | 9 | 21 | 16 | |
| | 消防団 | | | 2 | 18 | | | | | 1 | 61 | 1 | | | | 62 | 1 | |
| | 計 | 1 | 2 | 24 | 22 | 4 | 1 | 3 | 2 | 22 | 61 | 5 | 24 | 2 | 9 | 83 | 17 | |
| 指宿南九州消防組合 | 消防組合 | 指宿署 | | | 2 | | 1 | | 1 | | | 1 | 2 | | | | 4 | |
| | | 山川開聞所 | | | 1 | | | | | | | | 2 | | | | 1 | |
| | | 南九州署 | | | 1 | | | | 1 | | | | 1 | 2 | | | 1 | |
| | | 穎娃所 | | | 1 | | | | | | | | 1 | | | | 1 | |
| | | 川辺所 | | | 1 | | | | | | | | 1 | | | | 1 | |
| | 計 | 0 | 0 | 6 | 0 | 1 | 0 | 2 | 0 | 0 | 0 | 2 | 8 | 0 | 0 | 0 | 8 | |
| | 消防団 | 指宿方面 | | | | 11 | | | | | | | | | | | 10 | |
| | | 山川方面 | | | | 8 | | | | | | | | | | | 8 | |
| | | 開聞方面 | | | | 5 | | | | | | | | | | | 5 | |
| | | 穎娃方面 | | | | 9 | | | | | | | | | | | 2 | |
| | | 知覧方面 | | | | 8 | | | | | | | | | | | 7 | |
| | | 川辺方面 | | | | 7 | | | | | | | | | | | 14 | |
| | | 小計 | 0 | 0 | 0 | 48 | 0 | 0 | 0 | 0 | 0 | 0 | 0 | 0 | 0 | 0 | 46 | 0 |
| | 計 | 0 | 0 | 6 | 48 | 1 | 0 | 2 | 0 | 0 | 0 | 2 | 8 | 0 | 0 | 46 | 8 | |
| 合計 | | 1 | 2 | 30 | 70 | 5 | 1 | 5 | 2 | 22 | 61 | 7 | 32 | 2 | 9 | 129 | 25 | |

6 志布志地区の状況

6-1 自衛防災組織表



※防災センター員：松藤商事備志布志防災センター社員

※警備センター員：備ゼンケイ社員

※協力会社：操業会社と応援協定を締結している会社

※MS社員：ENEOSマリンサービス備志布志営業所社員

6-2 防災資機材等の状況

(1) 防災資機材

(R7.4.1現在)

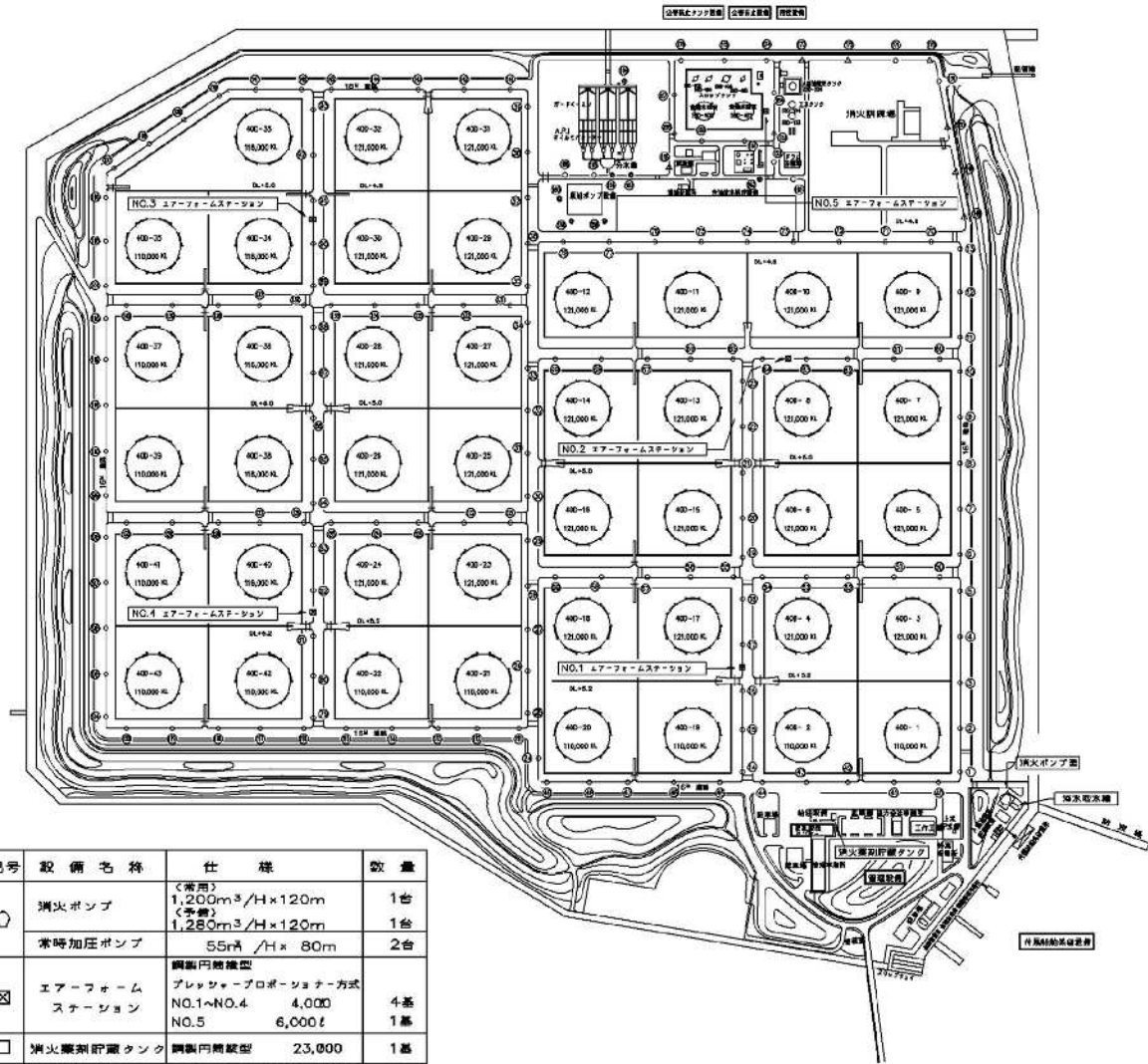
| 機 材 | 能 力 等 | 設置数 |
|---------------|---|---------|
| 大型化学高所消防車 | 放水能力：3,100L/min 泡蛋白消火原液：1,800L搭載 | 1台 |
| 甲種普通化学消防車 | 放水能力：2,100L/min 泡蛋白消火原液：1,800L搭載 | 2台 |
| 泡原液搬送車 | 泡蛋白消火原液：4,000L搭載 | 1台 |
| 可搬式泡放水砲 | 3,000L/min | 1基 |
| 可搬式放水銃 | 2,000L/min | 5基 |
| | 3,000L/min | 4基 |
| 耐 熱 服 | | 17着 |
| 空 気 呼 吸 器 | | 7台 |
| 指 令 車 | | 1台 |
| 防 災 照 明 車 | 照明能力：6,000W，発電能力220kVA | 1台 |
| タンクローリー車 | タンク容量：2,000L | 1台 |
| 消 火 ポ ン プ | 陸上：1,200kL/h×2 (本管加圧用 55kL/h×2) | 2台 |
| | 海上：1,140kL/h | 2台 |
| | | 1台 |
| 消 火 栓 | 陸上：75A屋外給水栓 | 170箇所 |
| | 海上：" | 2箇所 |
| 泡 モ ニ タ ー | 5,000L/min (シーバースに設置，同時放射 2基) | 4基 |
| 消 火 薬 剤 | 陸上：3%型 50,500L | 74,500L |
| | 海上：" 24,000L | |
| オ イ ル フ ェ ン ス | 浮沈式：1,140m | 4,740m |
| | 可搬式：2,600m 可搬式C型：1,000m | |
| 油 吸 着 剤 | 型式承認品 | 4,571kg |
| 油 処 理 剤 | 型式承認品 (処理剤：10,280L) | 10,280L |
| 油 回 収 機 | 油回収能力 DESMI HELIX250：100m ³ /h | 1台 |
| | VIKOMA komara Maxi Duplex：60m ³ /h | 1台 |
| | VIKOMA komara Star：15m ³ /h | 1台 |
| | ビーチクリーナー：24m ³ /h | 2台 |
| 大 型 消 火 器 | 50型：1 100型：7 | 8本 |
| 小 型 消 火 器 | 10型：118 20型：166 | 284本 |

(2) 防災船要目表

(R 7. 4. 1 現在)

| 名 称 | はやぶさ | みたけ | ごんげんⅡ | ほよし |
|-------------|----------------------------------|-----------------------------|----------------------|--------------------------|
| 用 途 | 消防船兼 油回収船 | 消防船兼 オイルフェンス 展張船 | 交通船兼 作業船 | 貯油バージ |
| 総 ト ン 数 | 173トン | 173トン | 19トン | 144トン |
| 主 機 関 力 | 2,200PS×2 | 2,200PS×2 | 575PS×2 | なし(非自航) |
| 全長/型幅/型深 | 43.42m/9.4m /5.3m | 43.42m/9.4m /5.3m | 18.2m/4.5m /1.45m | 30.0m/11.0m /2.8m |
| 航 行 能 力 | 約13ノット | 約13ノット | 約14ノット | — |
| 消 防 施 設 | — | — | — | — |
| 防 水 能 力 | 10,000L/min | 10,000L/min | — | — |
| 泡 原 液 積 載 量 | 8.0kL | 8.0kL | — | — |
| 油 回 収 設 備 | 油回収装置 | — | — | — |
| 回 収 能 力 | 100m ³ /h | — | — | — |
| 回収油貯油能力 | 回収タンク：100m ³ | 回収タンク：100m ³ | — | 333m ³ |
| オイルフェンス | — | 充気式B型0/F 400m (巻取機2台) | な し | 改良B型0F2, 200m 0F取巻機2台 |
| 竣 工 年 月 日 | R 5. 8. 15 | R 5. 8. 15 | R 4. 3. 22 | H 4. 3. 31 |
| 係 留 場 所 | 志布志国家石油備蓄基地 付属船舶係留設備, ポンツーン栈橋 | | | |

6-3 消火栓等の配置状況図

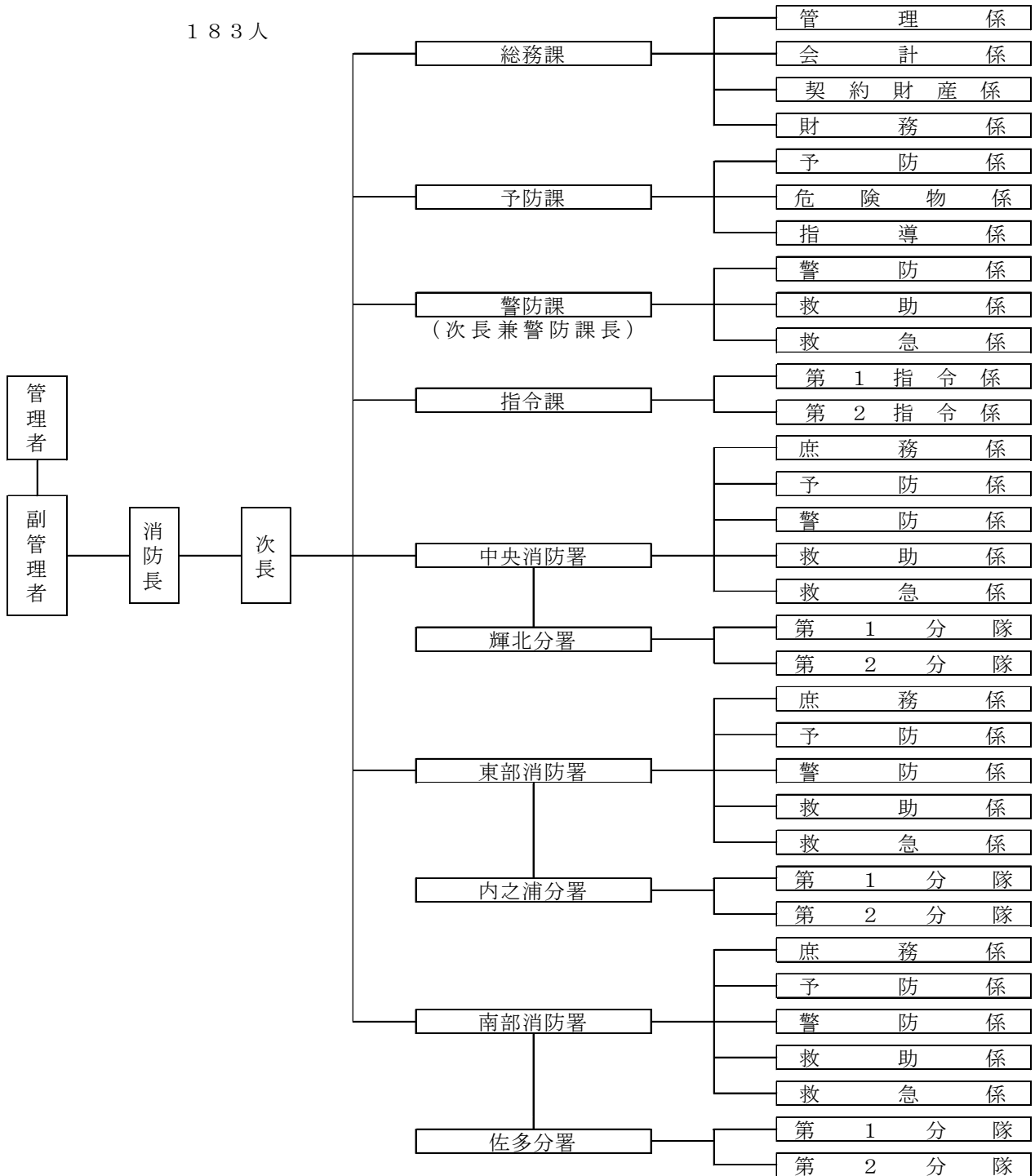


| 記号 | 設備名称 | 仕様 | 数量 |
|----|--------------|---|------------------------|
| ○ | 消火ポンプ | 〈常用〉 1,200m ³ /H×120m 〈予備〉 1,280m ³ /H×120m | 1台 1台 |
| | 常時加圧ポンプ | 55r/min /H×80m | 2台 |
| ☒ | エアフォームステーション | 鋼製円筒縦型 プレッシャープロポーション方式 NO.1~NO.4 4,000 NO.5 6,000ℓ | 4基 1基 |
| □ | 消火薬剤貯蔵タンク | 鋼製円筒縦型 23,000 | 1基 |
| ○ | 屋外給水栓 | 75mm双口地上不凍式 巻込型 | 156式 |
| | ホース格納箱 | 水、油ノズル用 | |
| | 補助消火栓 | 65mm双口地上不凍式 巻込型 | 6式 |
| | 屋外給水栓 | 75mm双口地上不凍式 巻込型 | |
| ○ | 消火栓 | 65mm双口地上不凍式 巻込型 | 7式 |
| | 屋外給水栓 | 75mm双口地上不凍式 巻込型 | |
| | 消火栓 | 65mm双口地上不凍式 巻込型 | 7式 |
| | ホース格納箱 | 水ノズル用 | |
| ○ | エアフォームチャンバー | 特設 200ℓ型 1台/基 40D-1~40D-43 K型 1,400ℓ型 2台/基 S6D-401,402 K型 200ℓ型 2台/基 S6D-403,404 特設 200ℓ型 2台/基 S6D-405,406 | 602個 4個 4個 4個 |
| | 自動火災検知装置 | ガラスバルブ型 40D-1~40D-43 | 43式 |

6-4 関係消防機関の組織状況

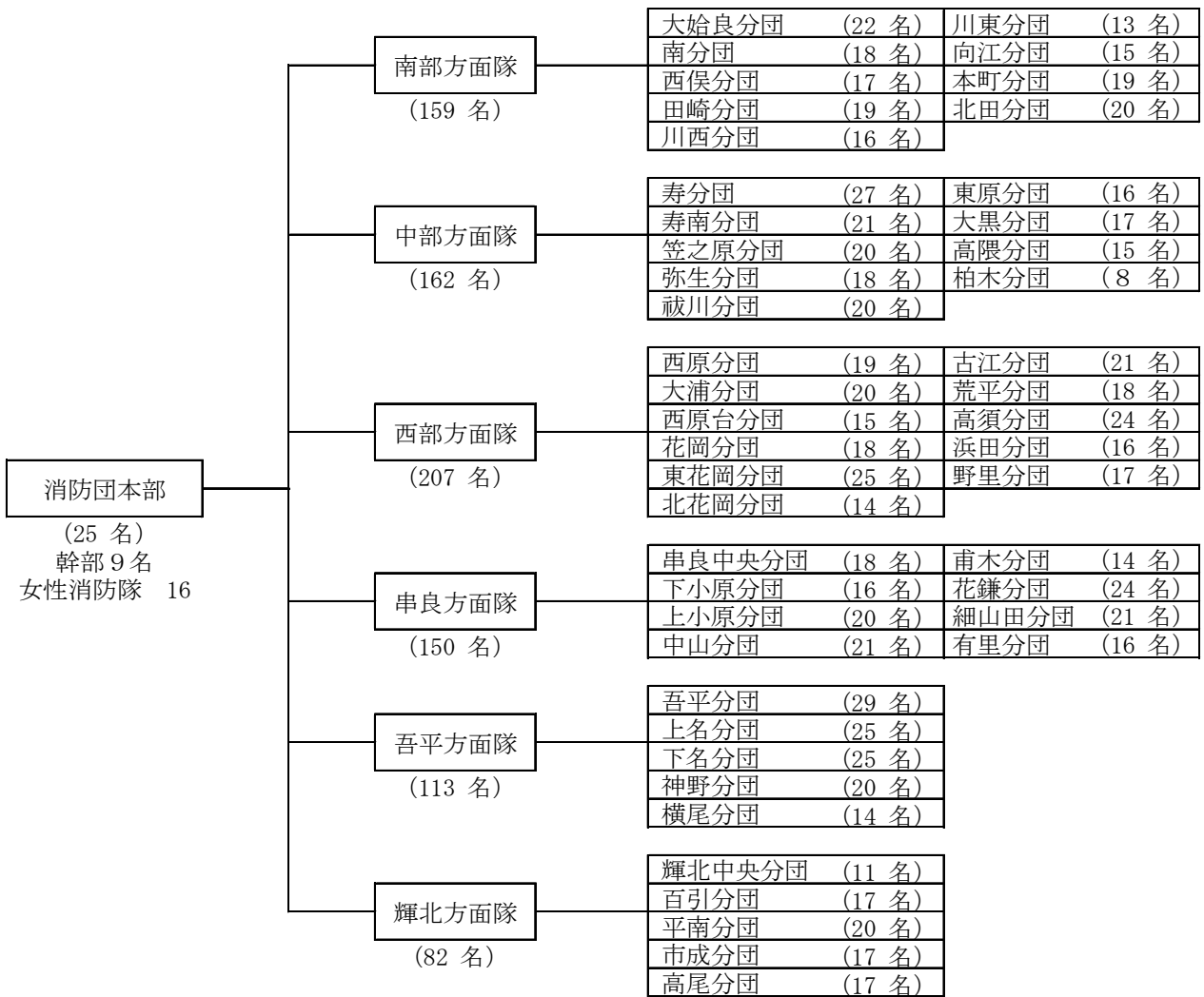
(1) 大隅肝属地区消防組合の状況

(令和7.4.1現在)

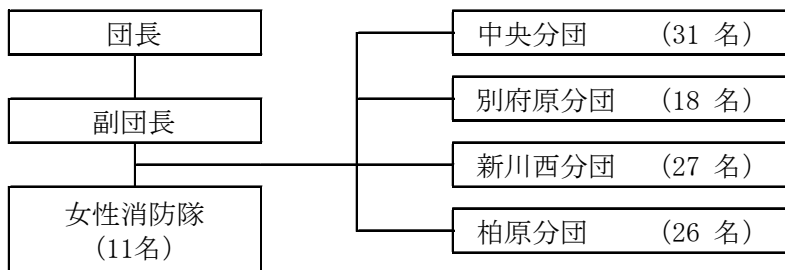


(2) 大隅肝属地区消防組合管内消防団の状況

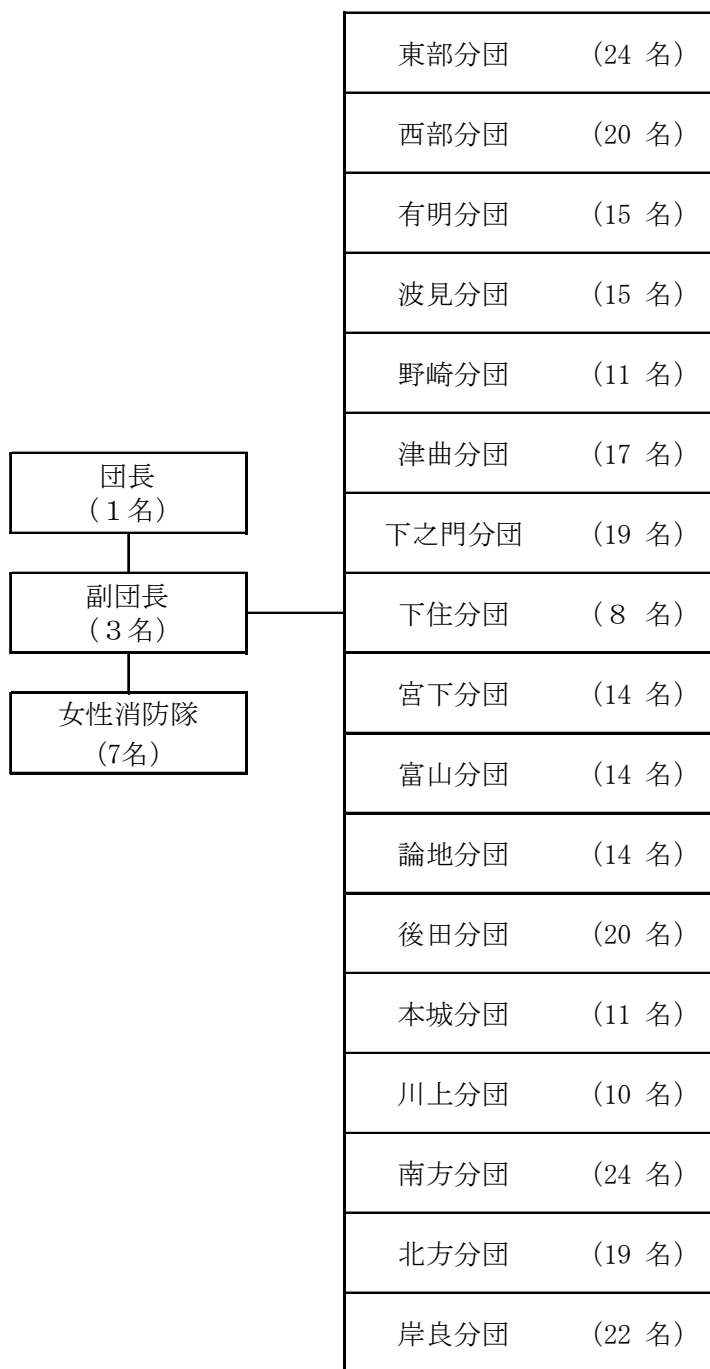
ア 鹿屋市消防団 6 箇方面隊 47 箇分団 898 名



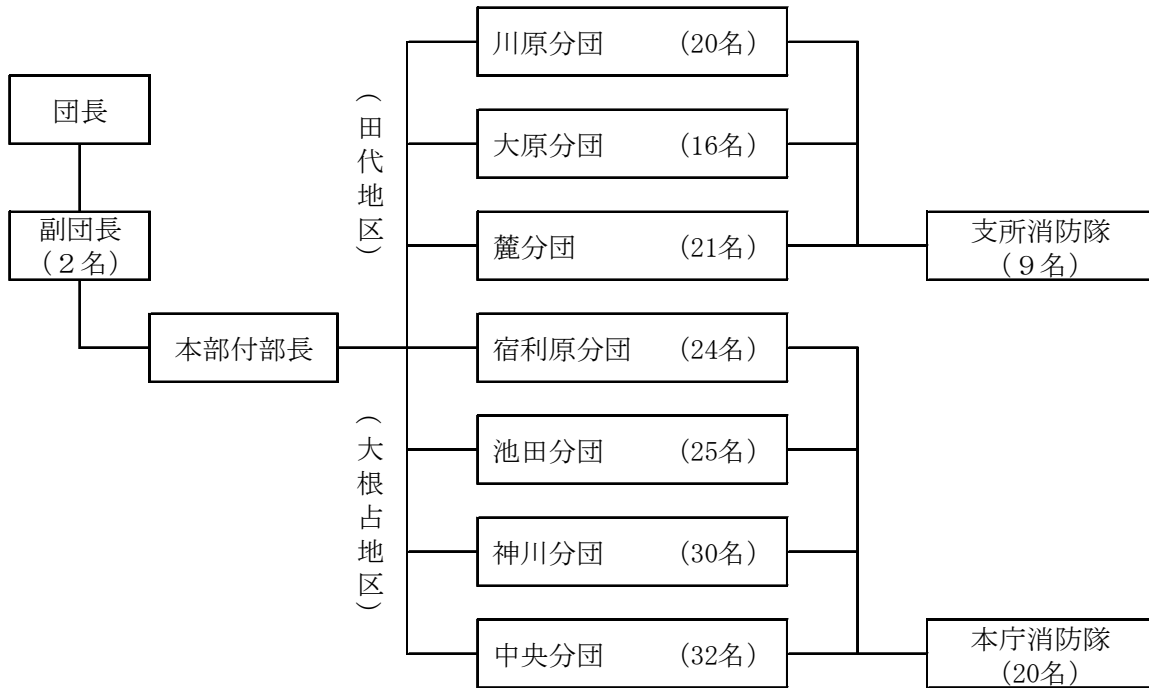
イ 東串良町消防団 4 箇分団 115 名



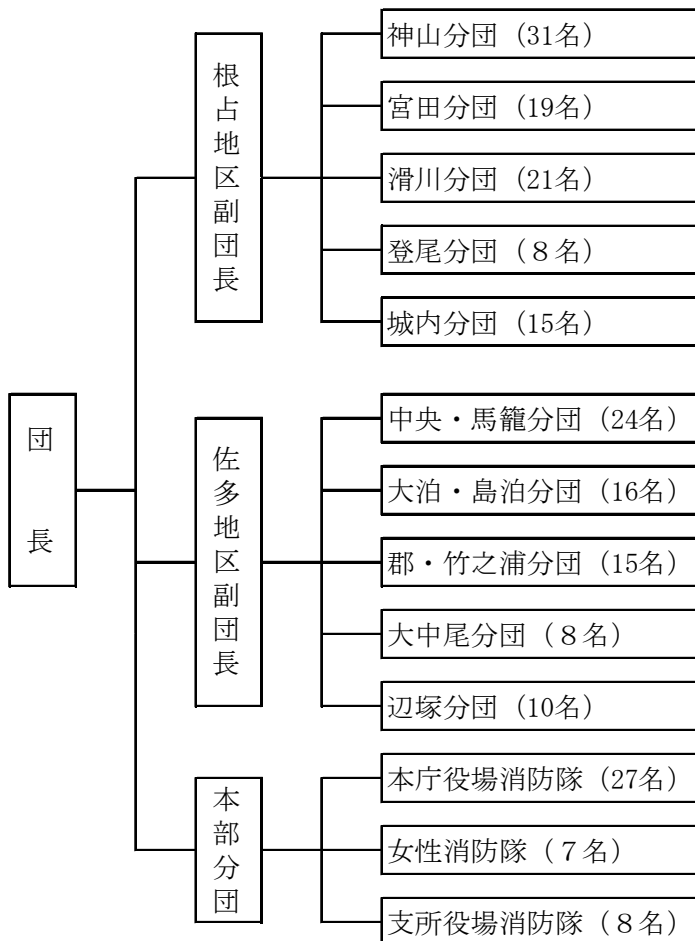
ウ 肝付町消防団 17 箇分団 280 名



エ 錦江町消防団 7 箇分団 201 名



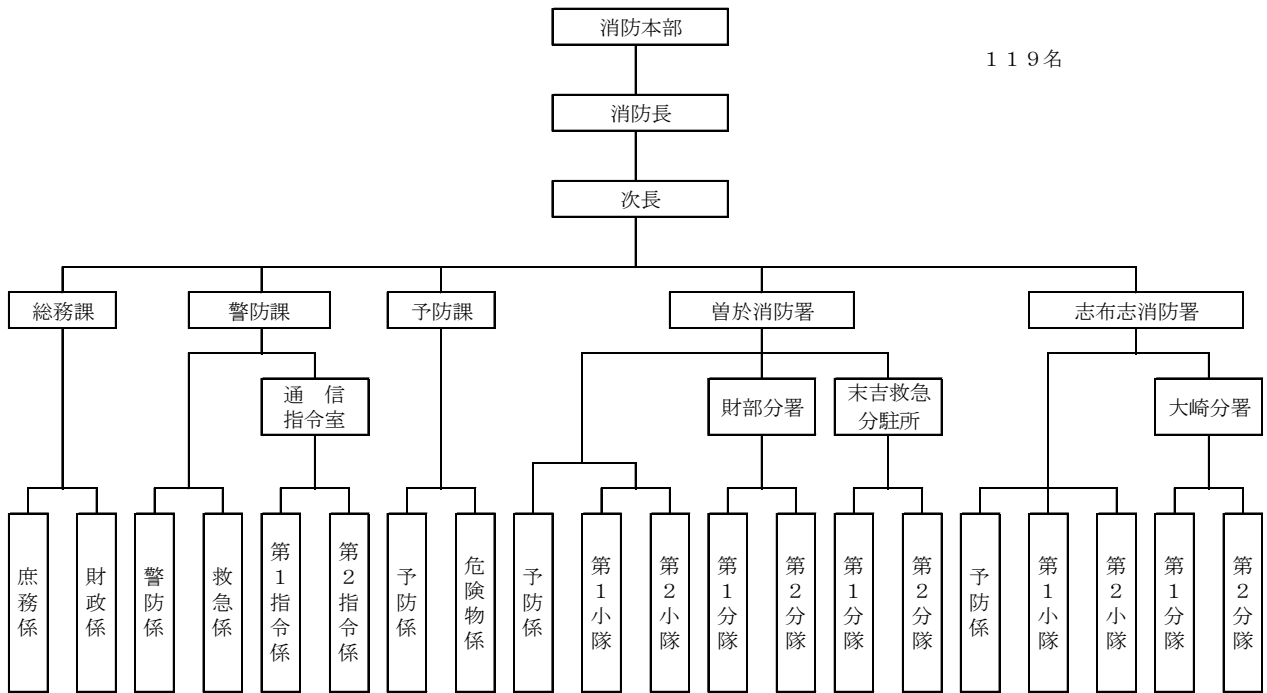
オ 南大隅町消防団 10 分団 3 隊 214 名



(3) 大隅曾於地区消防組合の状況

(令和7.4.1現在)

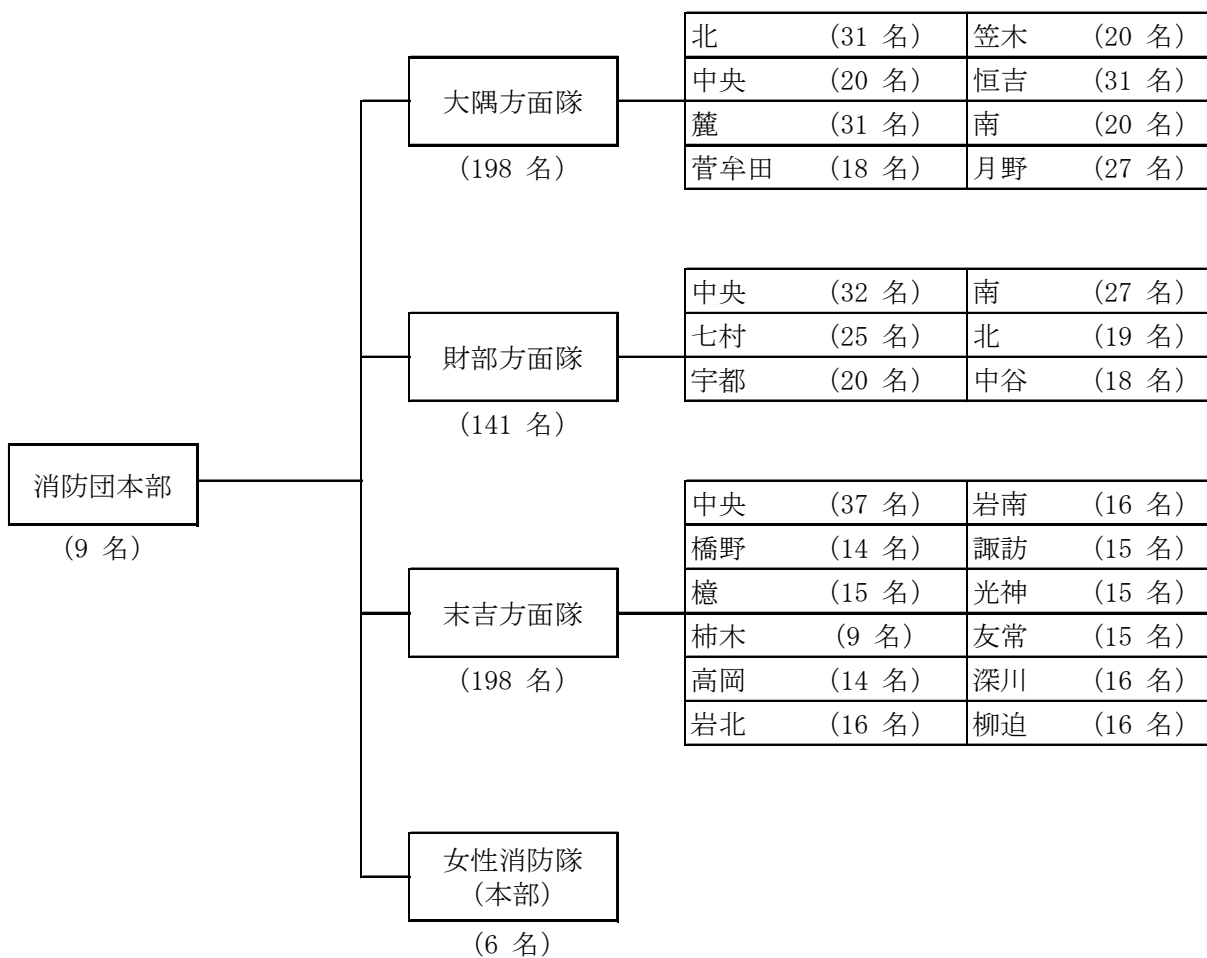
119名



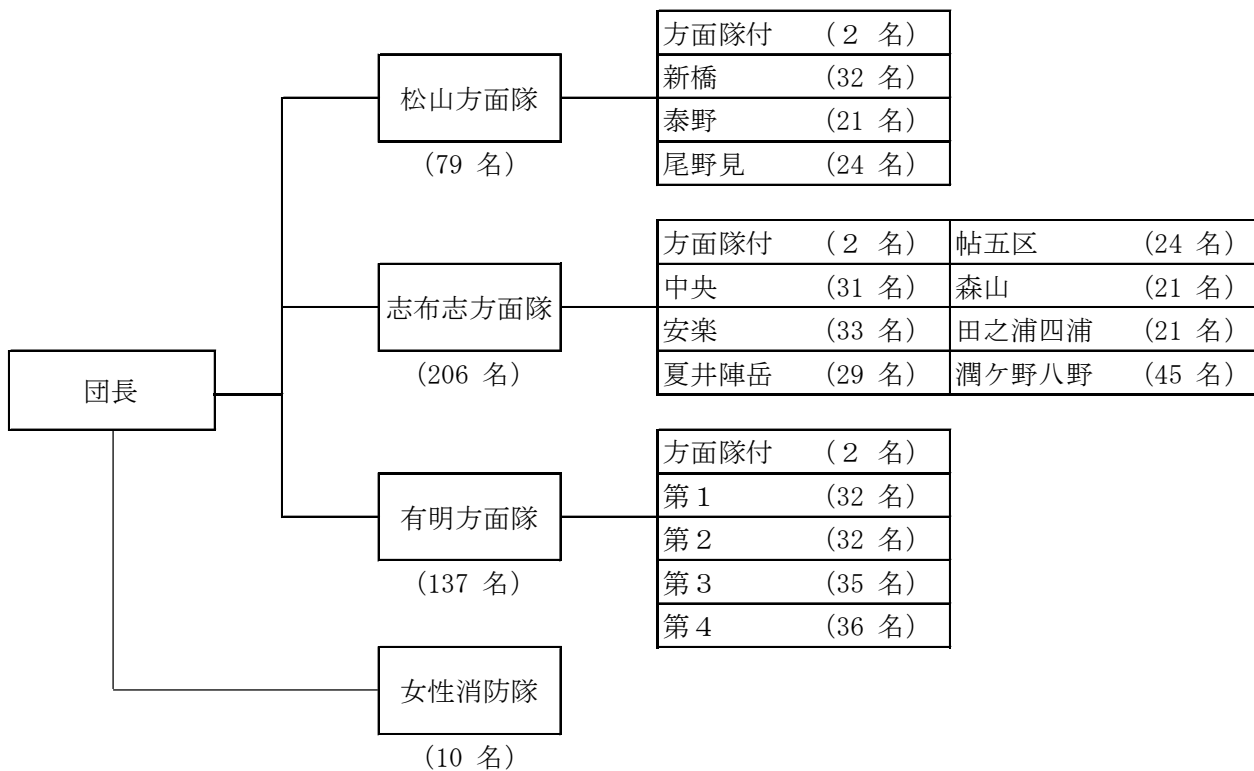
(4) 大隅曾於地区消防組合管内消防団の状況

(令和7.4.1現在)

ア 曾於市消防団



イ 志布志市消防団



ウ 大崎町消防団

| | | |
|------------|------|--------|
| 本部 (3名) | 中央分団 | (35名) |
| | 大丸分団 | (19名) |
| | 菱田分団 | (37名) |
| | 中沖分団 | (23名) |
| | 持留分団 | (20名) |
| | 野方分団 | (32名) |
| | 特設分団 | (31名) |
| | 合計 | (200名) |

6-5 関係消防機関の消防資機材等の状況

(1) 車両等の状況

| 資機材名 配置箇所 | | 車両等 | | | | | | | | | | | | | | 消防無線 | | | | | |
|--------------|------|-----------|-----|--------|---------|------|-----|------|-------|-------|-----|-----|-----|-------|-----|-------|--------|-----|-----|-----|-----|
| | | 大型化学高所放水車 | 化学車 | 泡原液搬送車 | 水槽付ポンプ車 | ポンプ車 | 水槽車 | はしご車 | 救助工作車 | 林野工作車 | 指令車 | 広報車 | 救急車 | 隊員輸送車 | 積込車 | 小型ポンプ | その他の車両 | 固定局 | 基地局 | 移動局 | 携帯 |
| 大隅肝属地区消防組合管内 | 消防本部 | 中央署 | | 1 | | 1 | | 1 | 1 | 1 | | 1 | 3 | | | 1 | | | 25 | 23 | |
| | | 東部署 | 1 | | 1 | 1 | | | 1 | | | 1 | 2 | | | | | | 17 | 16 | |
| | | 南部署 | | | | 1 | | | | 1 | | 1 | 2 | | | | | | 1 | 12 | 12 |
| | | 輝北分署 | | | | 1 | | | | | | 1 | 1 | | | | | | 1 | 7 | 4 |
| | | 内之浦分署 | | | | 1 | | | | | | 1 | 1 | | | | | | 2 | 6 | 4 |
| | | 佐多分署 | | | | 1 | | | | | | 1 | 1 | | | | | | 3 | 6 | 4 |
| | | 消防本部 | | | | | | | | | 1 | | 2 | 1 | 1 | | 6 | 2 | 2 | 20 | 7 |
| | 計 | 1 | 1 | 1 | 6 | 0 | 1 | 1 | 2 | 1 | 6 | 12 | 1 | 1 | 0 | 7 | 2 | 9 | 93 | 70 | |
| | 消防団 | 鹿屋市 | | | | 3 | 38 | | | | | | | | 15 | 50 | 9 | | | 188 | |
| | | 東串良町 | | | | 5 | 5 | 1 | | | 1 | 1 | | 1 | 1 | 4 | | 1 | 21 | 12 | |
| | | 肝付町 | | | | | 10 | | | | | | | | 15 | 37 | 4 | | | 94 | |
| | | 錦江町 | | | | 1 | 10 | | | | 1 | 1 | | | 5 | 12 | 4 | | | 0 | |
| | | 南大隅町 | | | | | 9 | | | | | | | | 15 | 24 | | | | 32 | |
| | 計 | 0 | 0 | 0 | 9 | 72 | 1 | 0 | 0 | 0 | 2 | 2 | 0 | 1 | 51 | 127 | 17 | 0 | 1 | 335 | 12 |
| 合計 | | 1 | 1 | 1 | 15 | 72 | 2 | 1 | 2 | 1 | 3 | 8 | 12 | 2 | 52 | 127 | 24 | 2 | 10 | 428 | 82 |
| 大隅曾於地区消防組合管内 | 消防本部 | 曾於消防署 | | | | 2 | | | 1 | 1 | | 3 | | 1 | | | | | 8 | 10 | |
| | | 志布志消防署 | | | | 2 | | | 1 | 1 | 1 | | 3 | | 1 | | | | 9 | 11 | |
| | | 財部分署 | | | | 1 | | | | | | | 1 | | | | | | 2 | 3 | |
| | | 大崎分署 | | | | 1 | | | | | | | 1 | | | | | | 2 | 3 | |
| | | 末吉救急分駐所 | | | | | | | | | | | 1 | | | | | | 1 | 1 | |
| | 消防本部 | | | | | | | | | 1 | | | 1 | | | 4 | 2 | 2 | 2 | 1 | |
| | 計 | 0 | 0 | 0 | 6 | 0 | 0 | 1 | 2 | 0 | 3 | 0 | 9 | 1 | 2 | 0 | 4 | 2 | 2 | 24 | 29 |
| | 消防団 | 大隅町 | | | | 1 | 6 | | | | 1 | | | | 8 | 17 | 6 | 1 | | | 39 |
| | | 財部町 | | | | 2 | 4 | | | | 1 | | | | 7 | 8 | 1 | 1 | 1 | | 26 |
| | | 末吉町 | | | | 1 | 2 | | | | 1 | | | | 10 | 13 | 3 | 1 | 1 | | 42 |
| | | 志布志市 | | | | 4 | 10 | | | | 3 | | | | 29 | 29 | | 3 | | 37 | 90 |
| 大崎町 | | | | | 2 | 3 | | | | 1 | | | | 13 | 18 | | | | | | |
| 計 | 0 | 0 | 0 | 10 | 25 | 0 | 0 | 0 | 0 | 7 | 0 | 0 | 0 | 67 | 85 | 10 | 6 | 2 | 37 | 197 | |
| 合計 | | 0 | 0 | 0 | 16 | 25 | 0 | 1 | 2 | 0 | 10 | 0 | 9 | 1 | 69 | 85 | 14 | 8 | 4 | 61 | 226 |

(2) その他の資機材等の状況

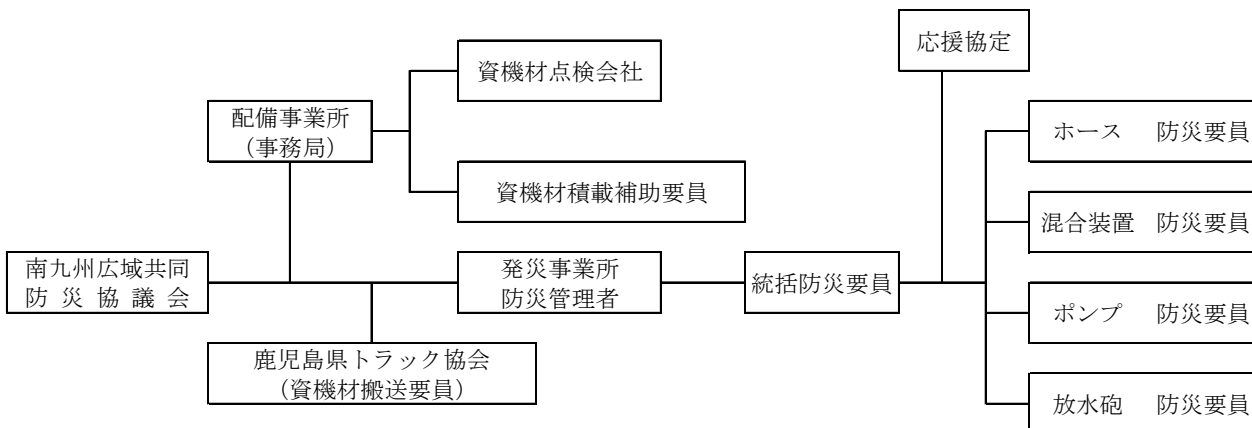
| 資機材名 配置箇所 | 消火薬剤 | | | その他の資機材 | | | | | | | | | | | | | | | | | | |
|--|-------------|----------------------------|-----------------------|----------------------------|-----------------------|-----------------------|-----------------------|-------------|-----------------------|---|---|-----------------------|-----------------------|----------------------------|-----------------------|-----------------------|-------------------|-------------------|----------------------------|--------------------------------------|------------------|----|
| | 蛋白泡 (3%) | 合成 界面 活性 剤 | エンジン カタ クター | ポ ー ト パ ワ ー | ガ ス 切 断 機 | 空 気 呼 吸 器 | 酸 素 呼 吸 器 | 耐 熱 服 | ガ ス 検 知 器 | ピ ン ク ア ッ プ ノ ズ ル | ラ イ ン ブ ロ ホ ー シ ョ ナ ー | エ ア ー ソ ー | チ ル ホ ー ル | エ ア ー バ ッ グ | チ ェ ン ソ ー | 油 圧 切 断 機 | 空 気 ボン ベ | 酸 素 ボン ベ | 救 命 索 発 射 銃 | ア ク ア ラ ン グ 一 式 | 救 命 胴 衣 | |
| | | | | 積載 (L) | 積載 (L) | 積載 (L) | | | | | | | | | | | | | | | | |
| 大隅 肝 属 地 区 消 防 組 合 | 中央署 | 積載なし 保管340 | 積載70 保管40 | 3 | 0 | 0 | 35 | 5 | 2 | 4 | 1 | 0 | 2 | 2 | 2 | 5 | 2 | 50 | 48 | 2 | | 50 |
| | 東部署 | 庁舎 6000 積載20 保管なし | 積載45 保管170 | 2 | 0 | | 13 | | 2 | 3 | 1 | | 0 | 1 | 1 | 3 | 1 | 32 | 20 | 1 | | 26 |
| | 南部署 | | 積載60 保管30 | 3 | 1 | | 8 | | | 3 | | | 1 | 2 | 1 | 4 | 1 | 20 | 22 | 1 | | 22 |
| | 輝北分署 | 積載5 保管40 | 積載40 保管なし | 1 | 0 | | 5 | | | 1 | 1 | | | 1 | | 1 | 0 | 8 | 14 | | | 15 |
| | 内之浦分署 | 積載なし 保管40 | 積載30 保管90 | 1 | 0 | | 4 | | | 1 | 1 | | | 1 | | 1 | 1 | 9 | 11 | 0 | | 15 |
| | 佐多分署 | 積載なし 保管80 | 積載なし 保管30 | 1 | 1 | | 4 | | | 1 | 1 | | | 1 | | 1 | 1 | 8 | 12 | 0 | | 15 |
| | 計 | 6.000 | 525 | 605 | 11 | 2 | 0 | 69 | 5 | 4 | 13 | 5 | 0 | 3 | 8 | 4 | 15 | 6 | 127 | 127 | 4 | 0 |
| 大隅 曾 於 地 区 消 防 組 合 | 曾於消防署 | 積載 20 全体 240 | 積載 40 全体 105 | 1 | | 1 | 14 | | | 2 | 1 | | 1 | 1 | 1 | 2 | 2 | 37 | 27 | | | 17 |
| | 志布志消防署 | 積載 20 全体 60 | 積載 60 全体 180 | 1 | | 1 | 10 | 1 | | 2 | 1 | | 2 | 1 | 1 | 2 | 2 | 34 | 42 | | 10 | 11 |
| | 財部分署 | | 積載 60 全体 80 | | 1 | | 3 | | | 1 | | | | 1 | | 1 | | 8 | 16 | | | 5 |
| | 大崎分署 | | 積載 60 全体 80 | | | | 3 | | | 1 | | | | | | 1 | | 9 | 20 | | | 4 |
| | 末吉救急分駐所 | | | | | | | | | | | | | | | | | 17 | | | | 2 |
| | 計 | | 積載 40 全体 300 | 積載 220 全体 425 | 2 | 1 | 2 | 30 | 1 | 0 | 6 | 2 | 0 | 3 | 3 | 2 | 6 | 4 | 88 | 122 | 0 | 10 |

7 広域共同防災組織の状況

7-1 広域共同防災組織の編成

| 名 称 | 構成事業所 | 所 在 地 |
|------------------|---|-------------------------|
| 南九州広域共同 防災協議会 | 独立行政法人 エネルギー・金属鉱物資源機構 志布志国家石油備蓄基地事務所 | 肝属郡東串良町川東字新洲崎 5024-1 |
| | E N E O S 喜入基地株式会社 | 鹿児島市喜入中名町2856-5 |

7-2 南九州広域共同防災協議会の編成



7-3 防災資機材の状況

| 資機材名 | 数 量 | 配備事業所 |
|------------|--------|--------------------|
| 大容量泡放水砲 | 2 基 | E N E O S 喜入基地株式会社 |
| 送水ポンプ | 4 台 | |
| 水中ポンプ | 4 台 | |
| 泡混合器 | 1 台 | |
| ホース (400A) | 2,880m | |
| ホース (150A) | 1,168m | |
| 耐熱服 | 6 着 | |
| 空気呼吸器 | 6 基 | |
| 泡消火薬剤 | 96kL | |
| ホース展張装置 | 2 台 | |
| ホース展張回収車 | 1 台 | |