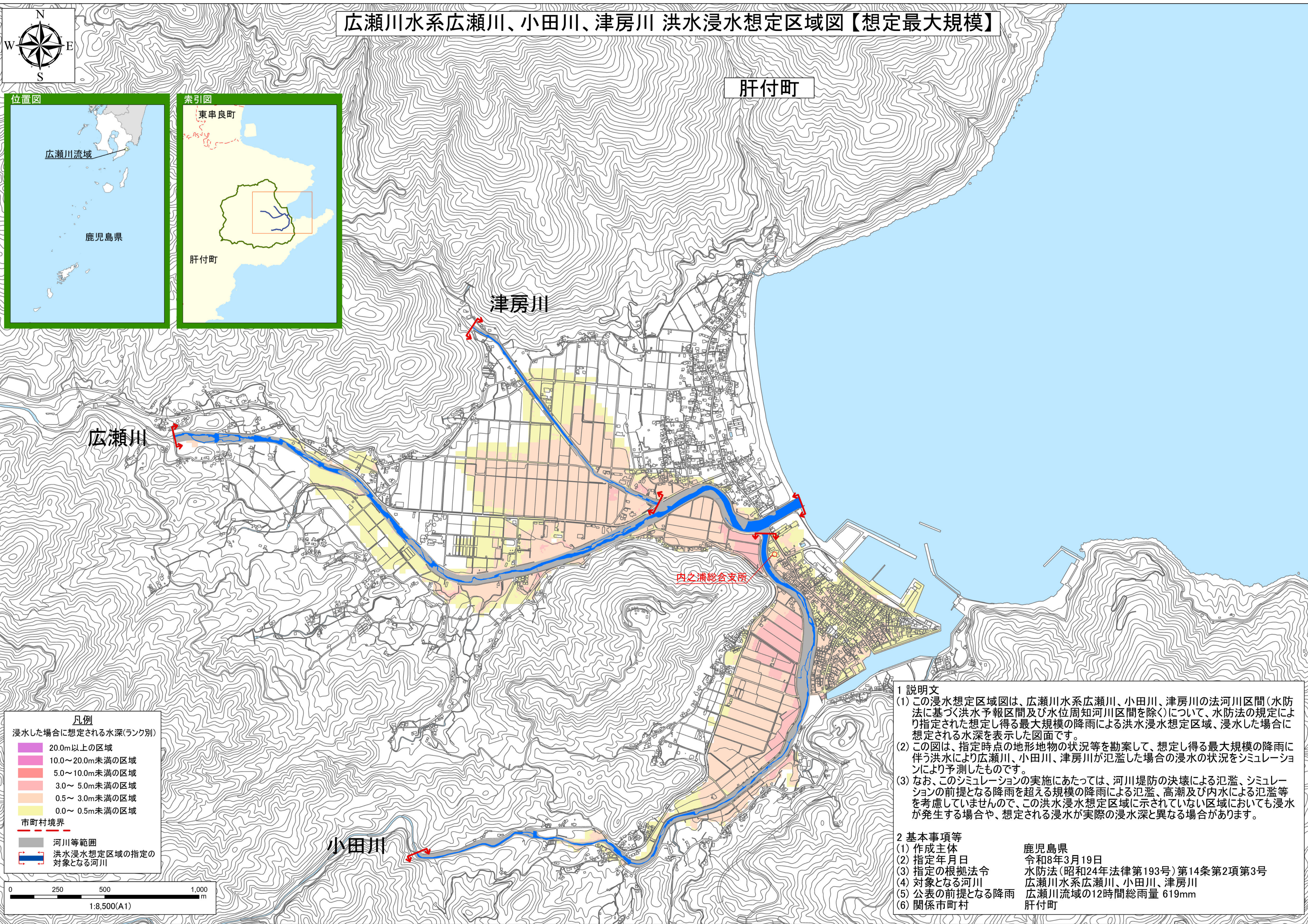
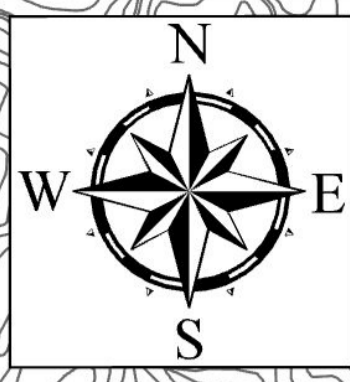


# 広瀬川水系広瀬川、小田川、津房川 洪水浸水想定区域図【想定最大規模】



凡例

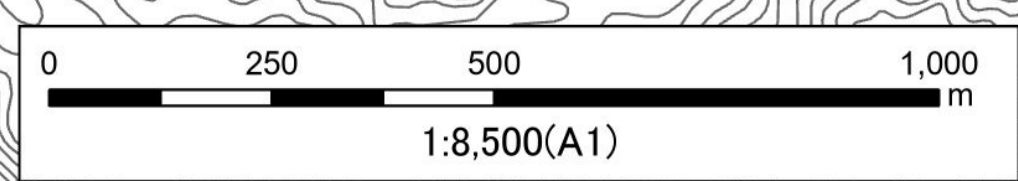
浸水した場合に想定される水深(ランク別)

	20.0m以上の区域
	10.0~20.0m未満の区域
	5.0~10.0m未満の区域
	3.0~5.0m未満の区域
	0.5~3.0m未満の区域
	0.0~0.5m未満の区域

市町村境界

河川等範囲

洪水浸水想定区域の指定の対象となる河川



- 1 説明文
- この浸水想定区域図は、広瀬川水系広瀬川、小田川、津房川の法河川区間(水防法に基づく洪水予報区間及び水位周知河川区間を除く)について、水防法の規定により指定された想定し得る最大規模の降雨による洪水浸水想定区域、浸水した場合に想定される水深を表示した図面です。
  - この図は、指定時点の地形地物の状況等を勘案して、想定し得る最大規模の降雨に伴う洪水により広瀬川、小田川、津房川が氾濫した場合の浸水の状況をシミュレーションにより予測したものです。
  - なお、このシミュレーションの実施にあたっては、河川堤防の決壊による氾濫、シミュレーションの前提となる降雨を超える規模の降雨による氾濫、高潮及び内水による氾濫等を考慮していませんので、この洪水浸水想定区域に示されていない区域においても浸水が発生する場合や、想定される浸水が実際の浸水深と異なる場合があります。
- 2 基本事項等
- |                |                             |
|----------------|-----------------------------|
| (1) 作成主体       | 鹿児島県                        |
| (2) 指定年月日      | 令和8年3月19日                   |
| (3) 指定の根拠法令    | 水防法(昭和24年法律第193号)第14条第2項第3号 |
| (4) 対象となる河川    | 広瀬川水系広瀬川、小田川、津房川            |
| (5) 公表の前提となる降雨 | 広瀬川流域の12時間総雨量 619mm         |
| (6) 関係市町村      | 肝付町                         |

測量法に基づく国土地理院長承認(使用)R 7JHs 832(背景図は基盤地図情報を拡大して使用しているため、位置精度は基図に準じます。)