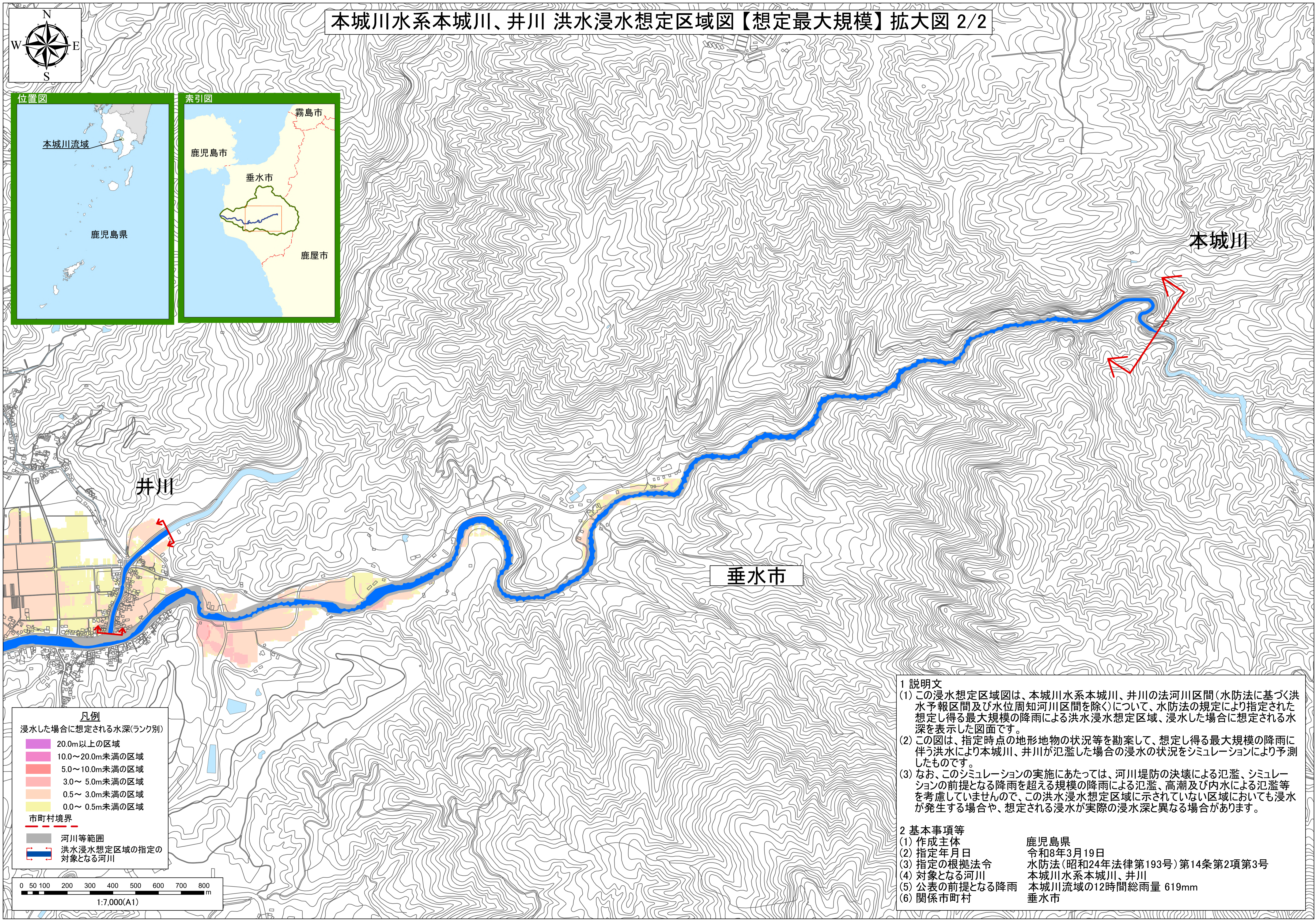
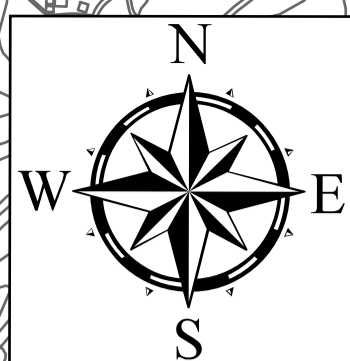


# 本城川水系本城川、井川 洪水浸水想定区域図【想定最大規模】拡大図 2/2



凡例

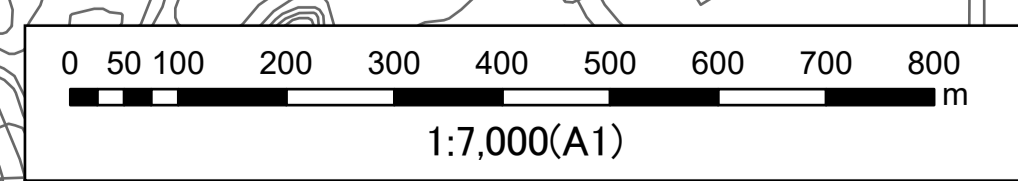
浸水した場合に想定される水深(ランク別)

<span style="display:inline-block; width:15px; height:15px; background-color:#800080;"></span>	20.0m以上の区域
<span style="display:inline-block; width:15px; height:15px; background-color:#FF00FF;"></span>	10.0～20.0m未満の区域
<span style="display:inline-block; width:15px; height:15px; background-color:#FF0000;"></span>	5.0～10.0m未満の区域
<span style="display:inline-block; width:15px; height:15px; background-color:#FF69B4;"></span>	3.0～5.0m未満の区域
<span style="display:inline-block; width:15px; height:15px; background-color:#FFD700;"></span>	0.5～3.0m未満の区域
<span style="display:inline-block; width:15px; height:15px; background-color:#FFFF00;"></span>	0.0～0.5m未満の区域

市町村境界

河川等範囲

洪水浸水想定区域の指定の対象となる河川



1 説明文

(1) この浸水想定区域図は、本城川水系本城川、井川の法河川区間(水防法に基づく洪水予報区間及び水位周知河川区間を除く)について、水防法の規定により指定された想定し得る最大規模の降雨による洪水浸水想定区域、浸水した場合に想定される水深を表示した図面です。

(2) この図は、指定時点の地形地物の状況等を勘案して、想定し得る最大規模の降雨に伴う洪水により本城川、井川が氾濫した場合の浸水の状況をシミュレーションにより予測したものです。

(3) なお、このシミュレーションの実施にあたっては、河川堤防の決壊による氾濫、シミュレーションの前提となる降雨を超える規模の降雨による氾濫、高潮及び内水による氾濫等を考慮していませんので、この洪水浸水想定区域に示されていない区域においても浸水が発生する場合や、想定される浸水が実際の浸水深と異なる場合があります。

2 基本事項等

(1) 作成主体	鹿児島県
(2) 指定年月日	令和8年3月19日
(3) 指定の根拠法令	水防法(昭和24年法律第193号)第14条第2項第3号
(4) 対象となる河川	本城川水系本城川、井川
(5) 公表の前提となる降雨	本城川流域の12時間総雨量 619mm
(6) 関係市町村	垂水市