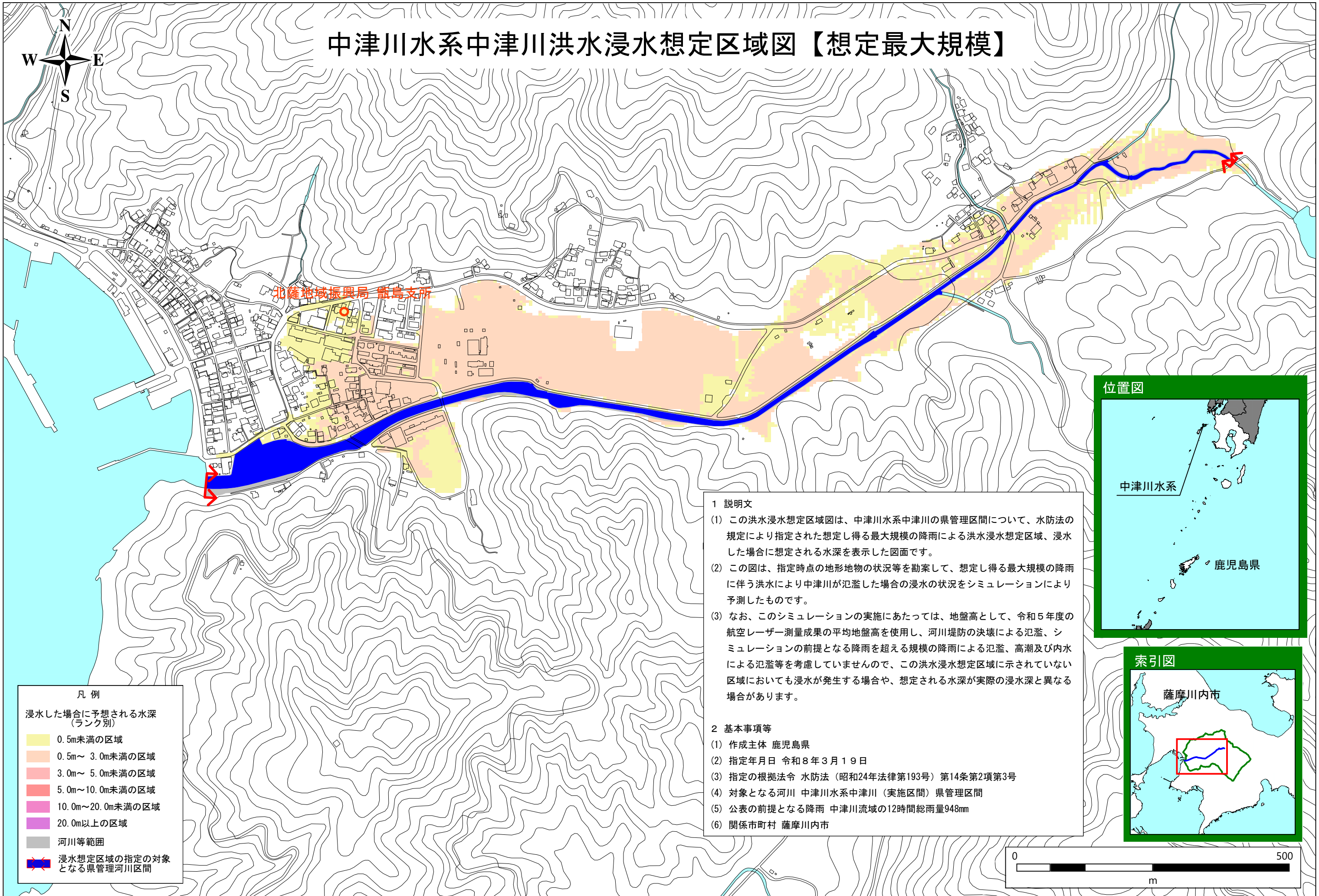


# 中津川水系中津川洪水浸水想定区域図【想定最大規模】



北薩地域振興局 鶴島支所

凡例

浸水した場合に予想される水深  
(ランク別)

0.5m未満の区域
0.5m～3.0m未満の区域
3.0m～5.0m未満の区域
5.0m～10.0m未満の区域
10.0m～20.0m未満の区域
20.0m以上の区域
河川等範囲
浸水想定区域の指定の対象となる県管理河川区間

- 1 説明文
- (1) この洪水浸水想定区域図は、中津川水系中津川の県管理区間について、水防法の規定により指定された想定し得る最大規模の降雨による洪水浸水想定区域、浸水した場合に想定される水深を表示した図面です。
  - (2) この図は、指定時点の地形地物の状況等を勘案して、想定し得る最大規模の降雨に伴う洪水により中津川が氾濫した場合の浸水の状況をシミュレーションにより予測したものです。
  - (3) なお、このシミュレーションの実施にあたっては、地盤高として、令和5年度の航空レーザー測量成果の平均地盤高を使用し、河川堤防の決壊による氾濫、シミュレーションの前提となる降雨を超える規模の降雨による氾濫、高潮及び内水による氾濫等を考慮していませんので、この洪水浸水想定区域に示されていない区域においても浸水が発生する場合や、想定される水深が実際の浸水深と異なる場合があります。
- 2 基本事項等
- (1) 作成主体 鹿児島県
  - (2) 指定年月日 令和8年3月19日
  - (3) 指定の根拠法令 水防法(昭和24年法律第193号)第14条第2項第3号
  - (4) 対象となる河川 中津川水系中津川(実施区間) 県管理区間
  - (5) 公表の前提となる降雨 中津川流域の12時間総雨量948mm
  - (6) 関係市町村 薩摩川内市

