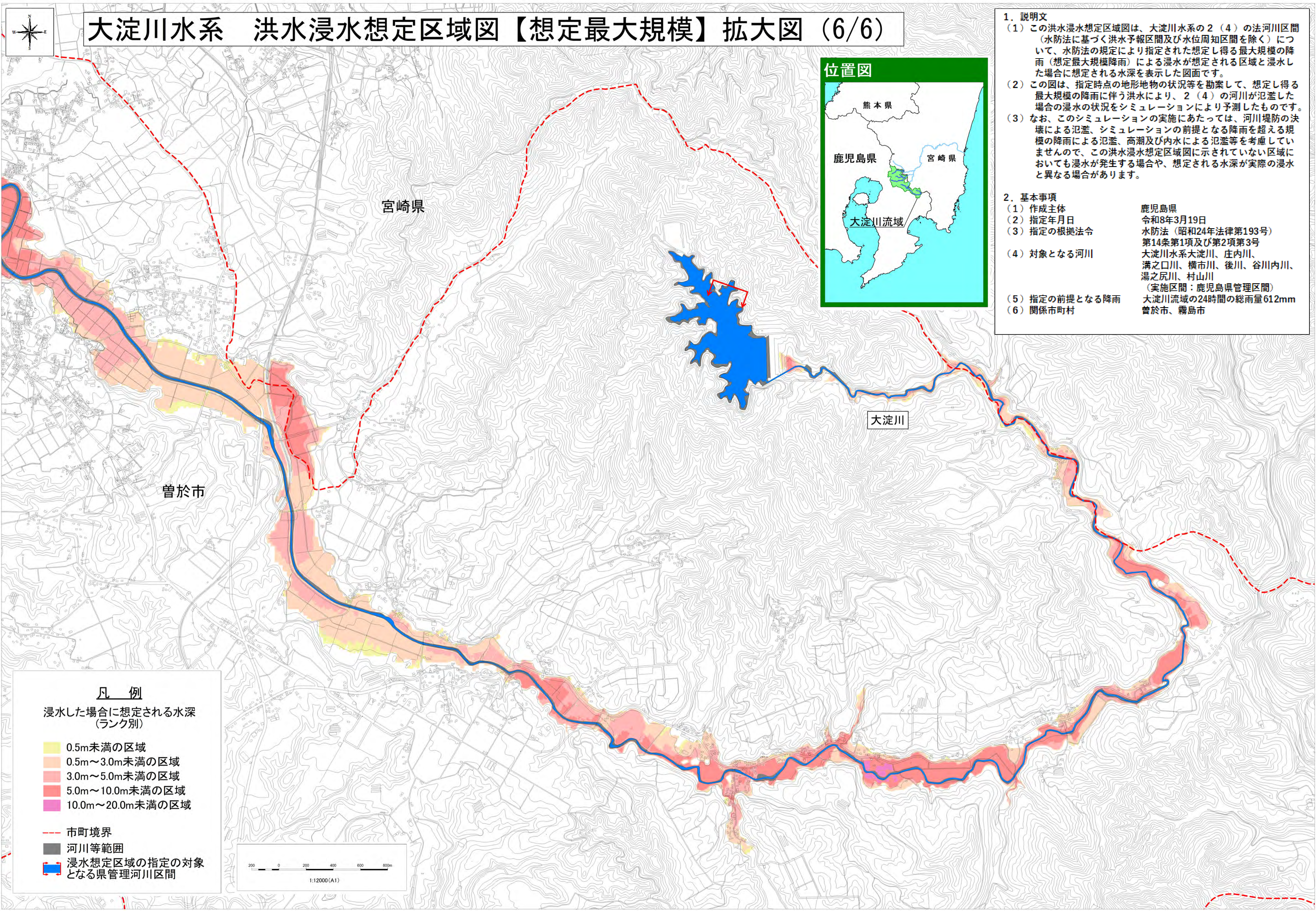


# 大淀川水系 洪水浸水想定区域図【想定最大規模】拡大図 (6/6)



1. 説明文
  - (1) この洪水浸水想定区域図は、大淀川水系の2(4)の法河川区間(水防法に基づく洪水予報区間及び水位周知区間を除く)について、水防法の規定により指定された想定し得る最大規模の降雨(想定最大規模降雨)による浸水が想定される区域と浸水した場合に想定される水深を表示した図面です。
  - (2) この図は、指定時点の地形地物の状況等を勘案して、想定し得る最大規模の降雨に伴う洪水により、2(4)の河川が氾濫した場合の浸水の状況をシミュレーションにより予測したものです。
  - (3) なお、このシミュレーションの実施にあたっては、河川堤防の決壊による氾濫、シミュレーションの前提となる降雨を超える規模の降雨による氾濫、高潮及び内水による氾濫等を考慮していませんので、この洪水浸水想定区域図に示されていない区域においても浸水が発生する場合や、想定される水深が実際の浸水と異なる場合があります。
2. 基本事項
 

(1) 作成主体	鹿児島県
(2) 指定年月日	令和8年3月19日
(3) 指定の根拠法令	水防法(昭和24年法律第193号)第14条第1項及び第2項第3号
(4) 対象となる河川	大淀川水系大淀川、庄内川、満之口川、横市川、後川、谷川内川、湯之尻川、村山川 (実施区間：鹿児島県管理区間)
(5) 指定の前提となる降雨	大淀川流域の24時間の総雨量612mm
(6) 関係市町村	曾於市、霧島市

**凡 例**

浸水した場合に想定される水深(ランク別)

- 0.5m未満の区域
- 0.5m～3.0m未満の区域
- 3.0m～5.0m未満の区域
- 5.0m～10.0m未満の区域
- 10.0m～20.0m未満の区域

- 市町境界
- 河川等範囲
- 浸水想定区域の指定の対象となる県管理河川区間

200 0 200 400 600 800m  
1:12000(A1)