

沿岸名：八代海沿岸

八代海

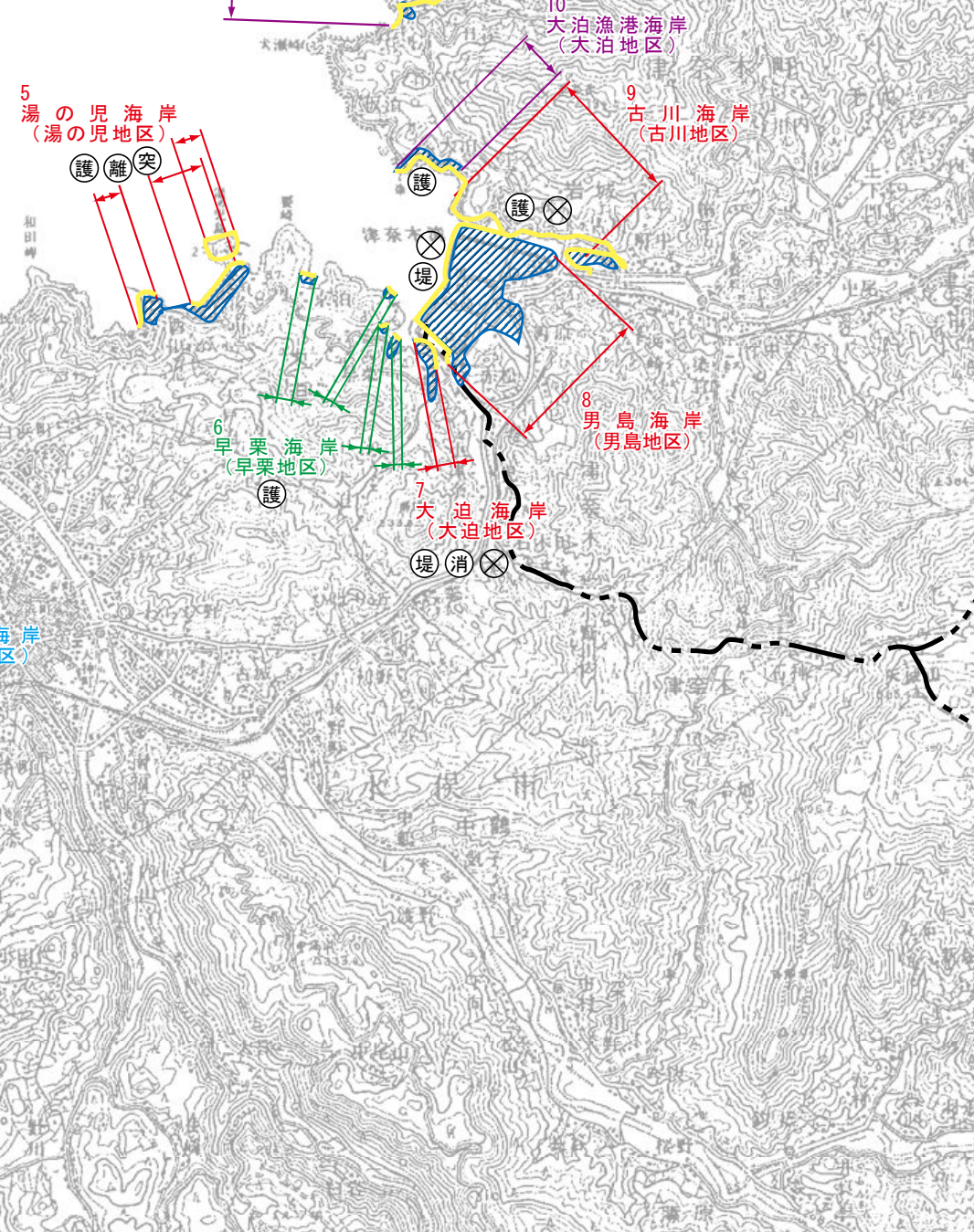
八代海沿岸(熊本県)

鹿児島県

水市
桂島
出水崎

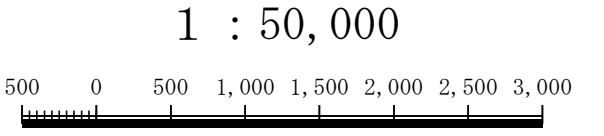
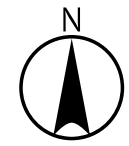
八代海

米津港



凡例	
	海岸保全施設の存する地域
	受益地域(想定浸水・想定侵食区域)
	堤防(緩傾斜堤防を含む)
	護岸(緩傾斜護岸を含む)
	胸壁
	突堤(ヘッドランドを含む)
	離岸堤
	消波堤(消波工を含む)
	人工リーフ(潜堤を含む)
	人工海浜(人工磯を含む)
	水門(樋門、陸閘、排水機場を含む)

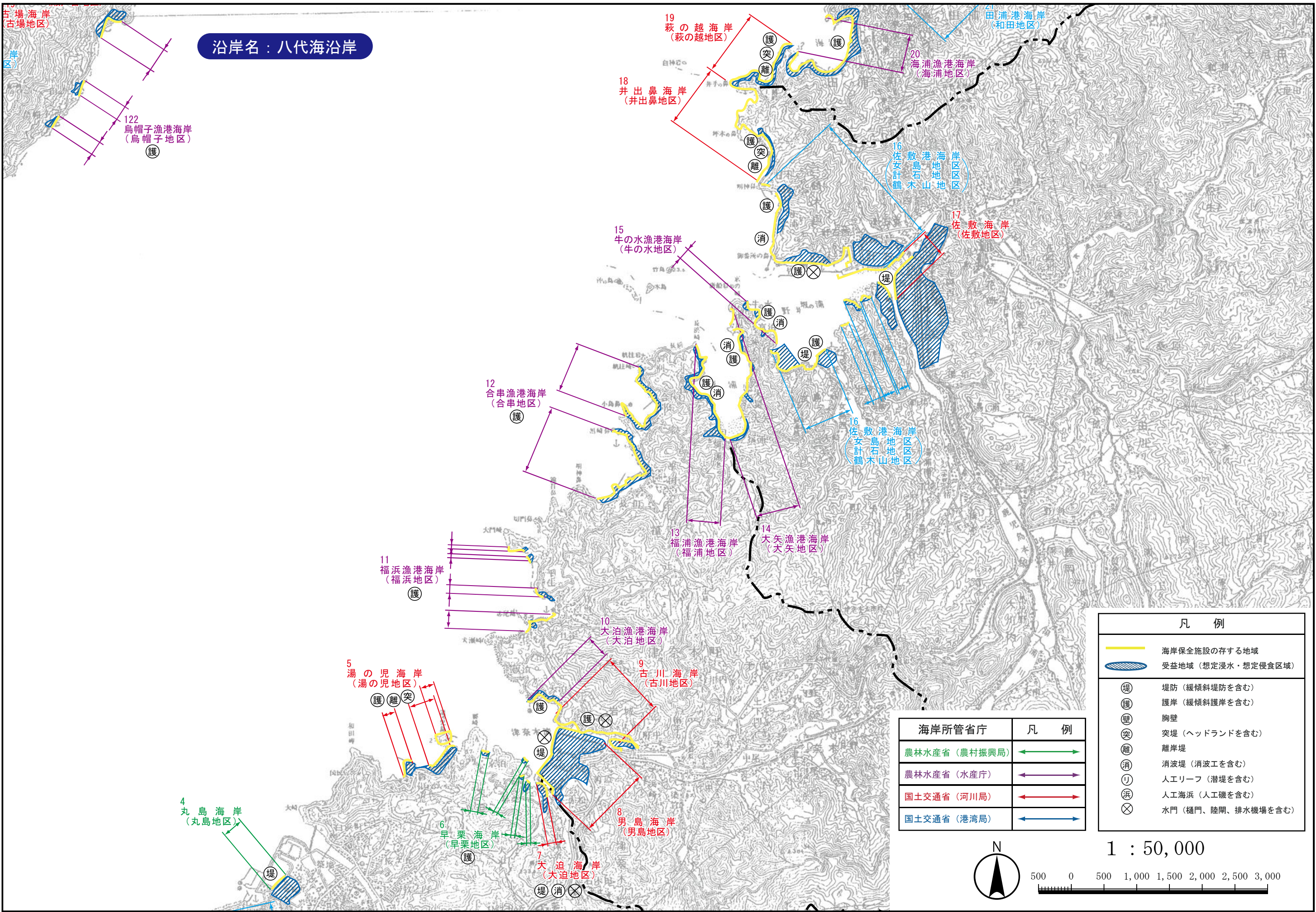
海岸所管省庁	凡例
農林水産省(農村振興局)	
農林水産省(水産庁)	
国土交通省(河川局)	
国土交通省(港湾局)	



1 : 50,000

図 海岸保全施設の種類の種類、規模、配置及び受益の地域：5/14
「測量法に基づく国土地理院長承認(複製) R3JHF 46」、 「本製品を複製する場合には、国土地理院の長の承認を得なければならない。」

沿岸名：八代海沿岸



凡例	
	海岸保全施設の存する地域
	受益地域（想定浸水・想定侵食区域）
	堤防（緩傾斜堤防を含む）
	護岸（緩傾斜護岸を含む）
	胸壁
	突堤（ヘッドランドを含む）
	離岸堤
	消波堤（消波工を含む）
	人工リーフ（潜堤を含む）
	人工海浜（人工磯を含む）
	水門（樋門、陸閘、排水機場を含む）

海岸所管省庁	凡例
農林水産省（農村振興局）	
農林水産省（水産庁）	
国土交通省（河川局）	
国土交通省（港湾局）	

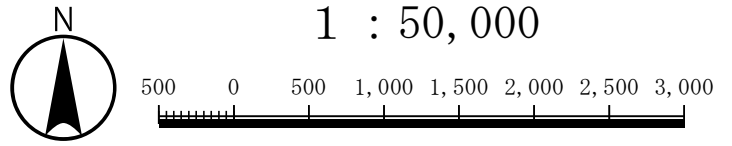
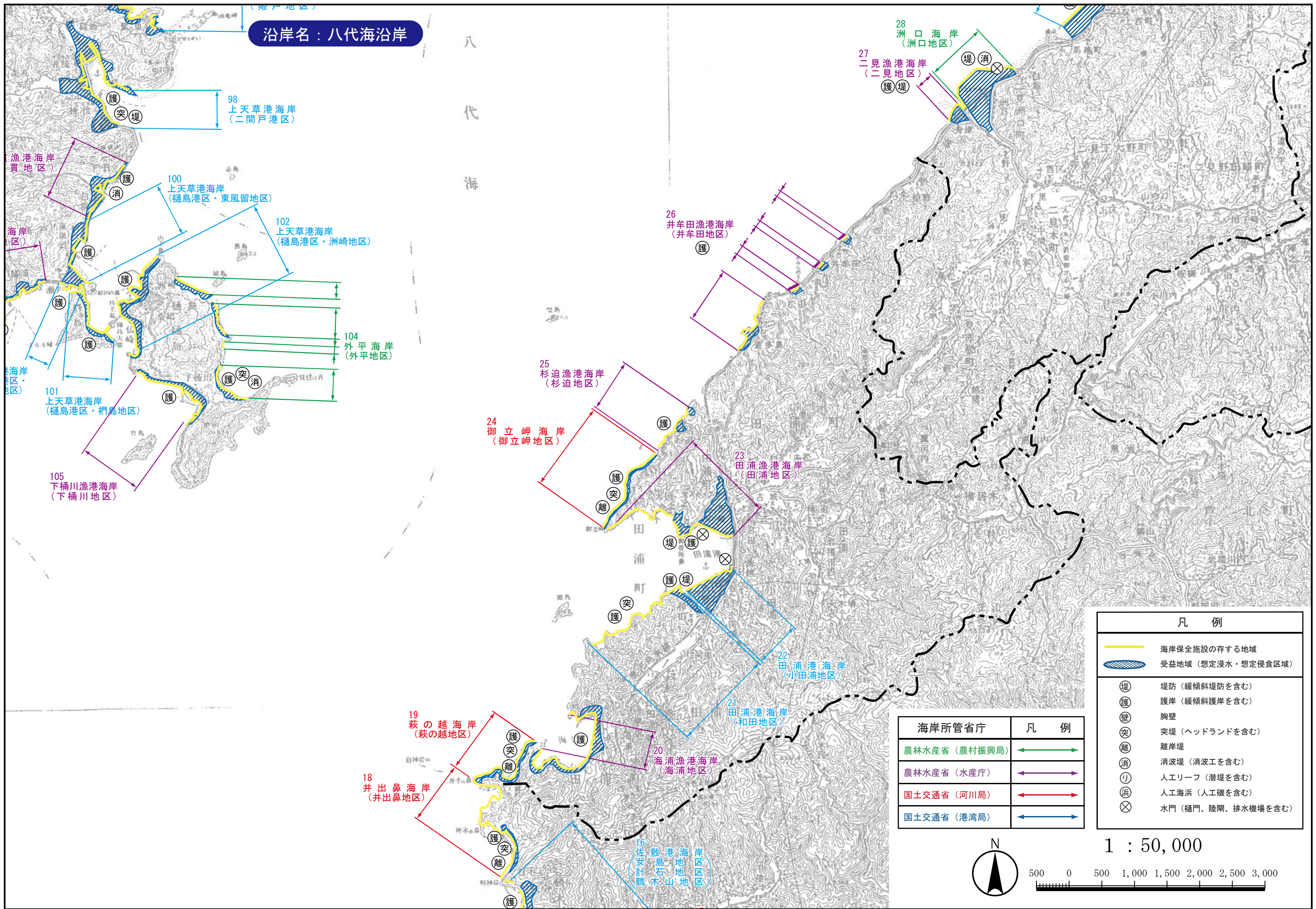


図 海岸保全施設の種類の種類、規模、配置及び受益の地域：6/14
 「測量法に基づく国土地理院長承認（複製）R3JHF 46」、
 「本製品を複製する場合には、国土地理院の長の承認を得なければならない。」

沿岸名：八代海沿岸



海岸所管省庁	凡 例
農林水産省（農村振興局）	←→
農林水産省（水産庁）	←→
国土交通省（河川局）	←→
国土交通省（港湾局）	←→

凡 例	
	海岸保全施設の存する地域
	受益地域（想定浸水・想定侵食区域）
	堤防（緩傾斜堤防を含む）
	護岸（緩傾斜護岸を含む）
	胸壁
	突堤（ヘッドランドを含む）
	離岸堤
	消波堤（消波工を含む）
	人工リーフ（潜堤を含む）
	人工海浜（人工磯を含む）
	水門（樋門、陸閘、排水機場を含む）

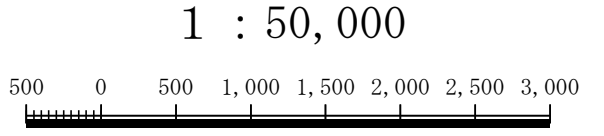
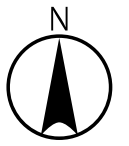
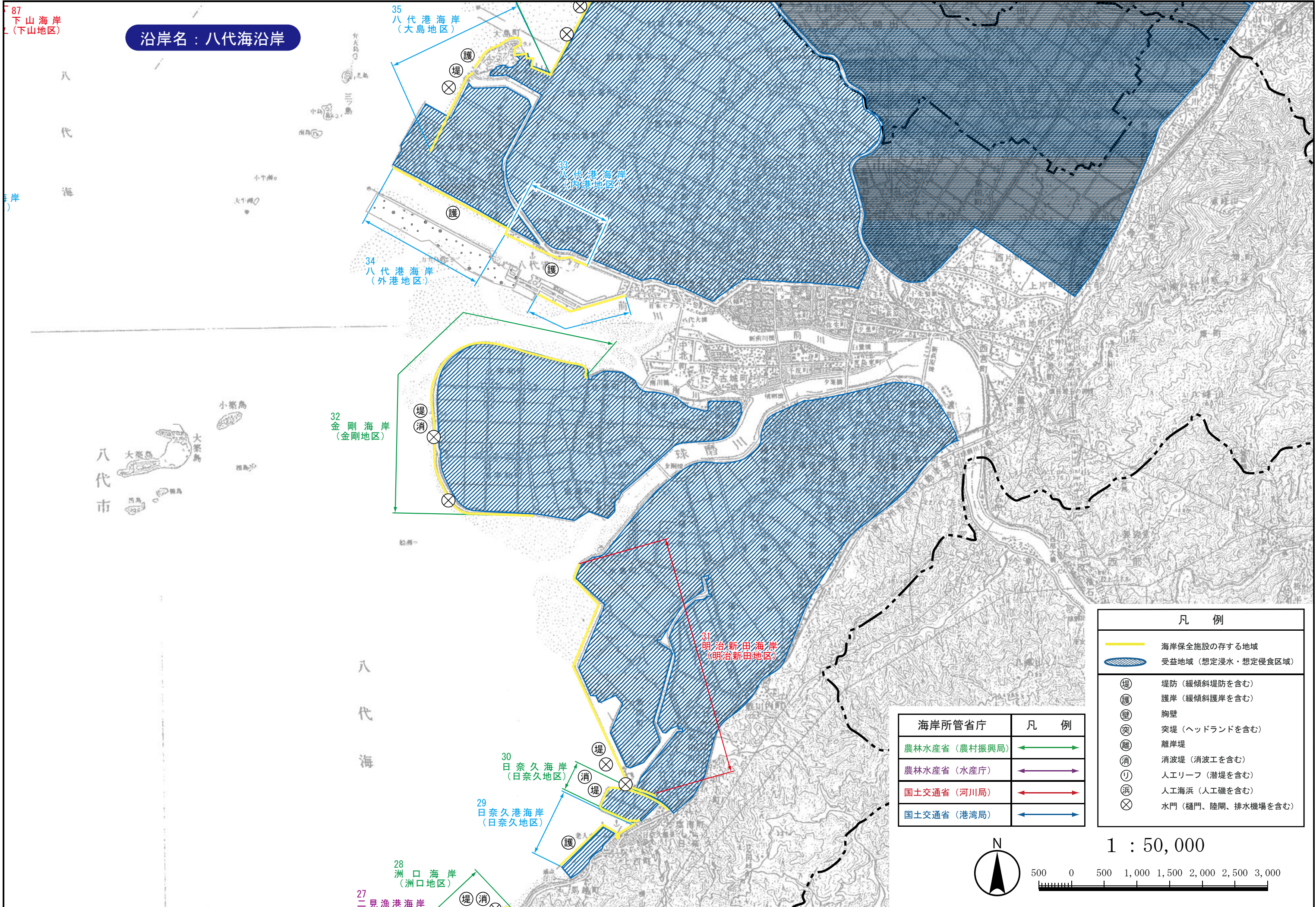


図 海岸保全施設の種類の種類、規模、配置及び受益の地域：7/14
 「測量法に基づく国土地理院長承認（複製）R3JHF 46」、「本製品を複製する場合には、国土地理院の長の承認を得なければならない。」

沿岸名：八代海沿岸



凡例	
	海岸保全施設の存する地域
	受益地域 (想定浸水・想定侵食区域)
	堤防 (緩傾斜堤防を含む)
	護岸 (緩傾斜護岸を含む)
	胸壁
	突堤 (ヘッドランドを含む)
	離岸堤
	消波堤 (消波工を含む)
	人工リーフ (潜堤を含む)
	人工海浜 (人工磯を含む)
	水門 (樋門、陸閘、排水機場を含む)

海岸所管省庁	凡例
農林水産省 (農村振興局)	
農林水産省 (水産庁)	
国土交通省 (河川局)	
国土交通省 (港湾局)	

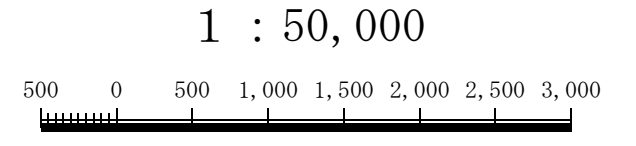
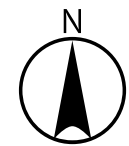
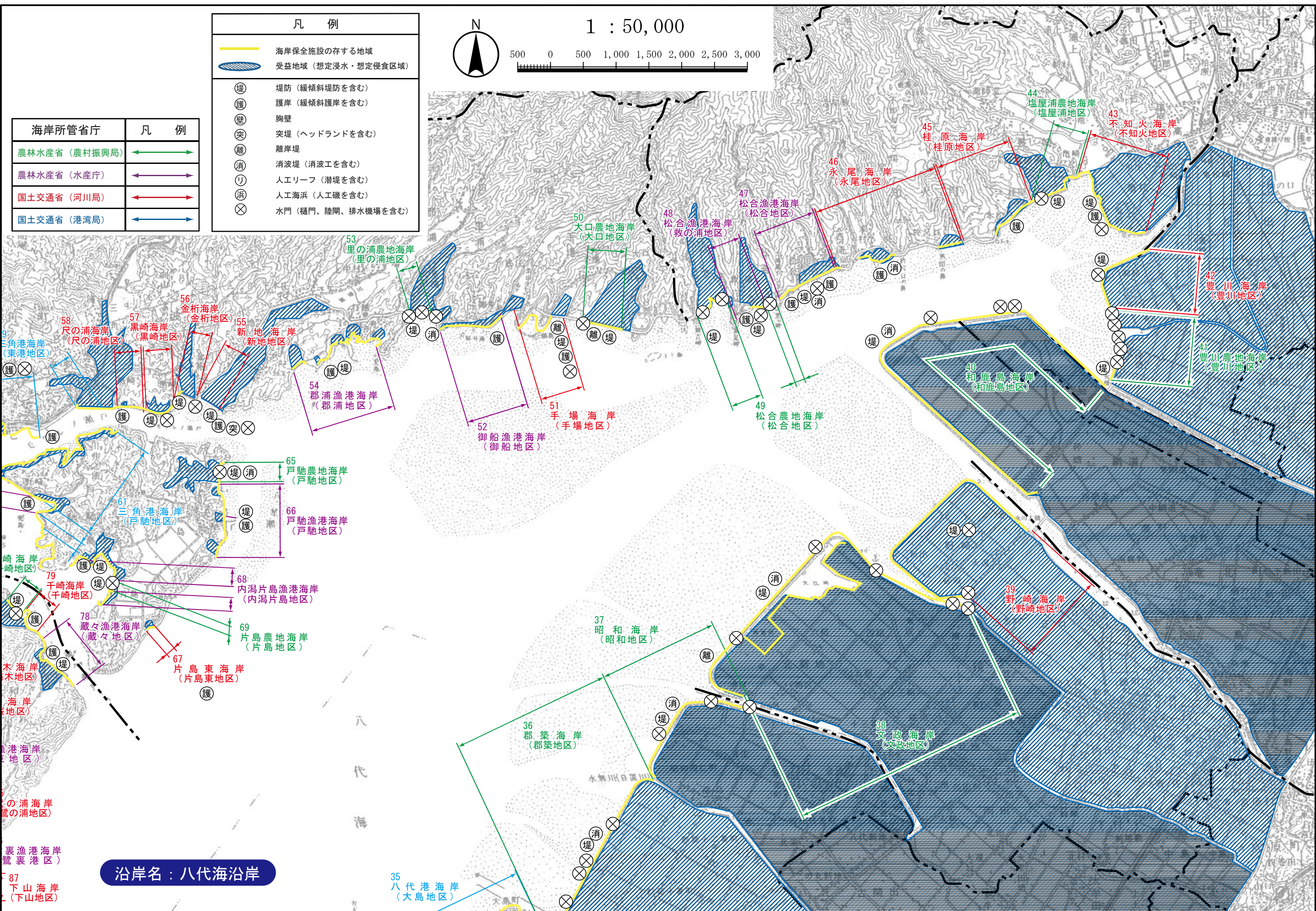


図 海岸保全施設の種類、規模、配置及び受益の地域：8/14
「測量法に基づく国土地理院長承認 (複製) R3JHF 46」、
「本製品を複製する場合には、国土地理院の長の承認を得なければならない。」



凡 例	
	海岸保全施設の存する地域
	受益地域 (想定浸水・想定侵食区域)
	堤防 (緩傾斜堤防を含む)
	護岸 (緩傾斜護岸を含む)
	胸壁
	突堤 (ヘッドランドを含む)
	離岸堤
	消波堤 (消波工を含む)
	人工リーフ (潜堤を含む)
	人工海浜 (人工磯を含む)
	水門 (樋門、陸閘、排水機場を含む)

海岸所管省庁	凡 例
農林水産省 (農村振興局)	
農林水産省 (水産庁)	
国土交通省 (河川局)	
国土交通省 (港湾局)	

沿岸名：八代海沿岸

図 海岸保全施設の種類の種類、規模、配置及び受益の地域：9/14
 「測量法に基づく国土地理院長承認 (複製) R3JHF 46」、 「本製品を複製する場合には、国土地理院の長の承認を得なければならない。」

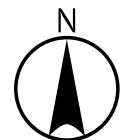
沿岸名：八代海沿岸

大矢野町

島原湾

海岸所管省庁	凡例
農林水産省（農村振興局）	←→
農林水産省（水産庁）	←→
国土交通省（河川局）	←→
国土交通省（港湾局）	←→

凡例	
	海岸保全施設の存する地域
	受益地域（想定浸水・想定侵食区域）
	堤防（緩傾斜堤防を含む）
	護岸（緩傾斜護岸を含む）
	胸壁
	突堤（ヘッドランドを含む）
	離岸堤
	消波堤（消波工を含む）
	人工リーフ（潜堤を含む）
	人工海浜（人工磯を含む）
	水門（樋門、陸閘、排水機場を含む）



1 : 50,000

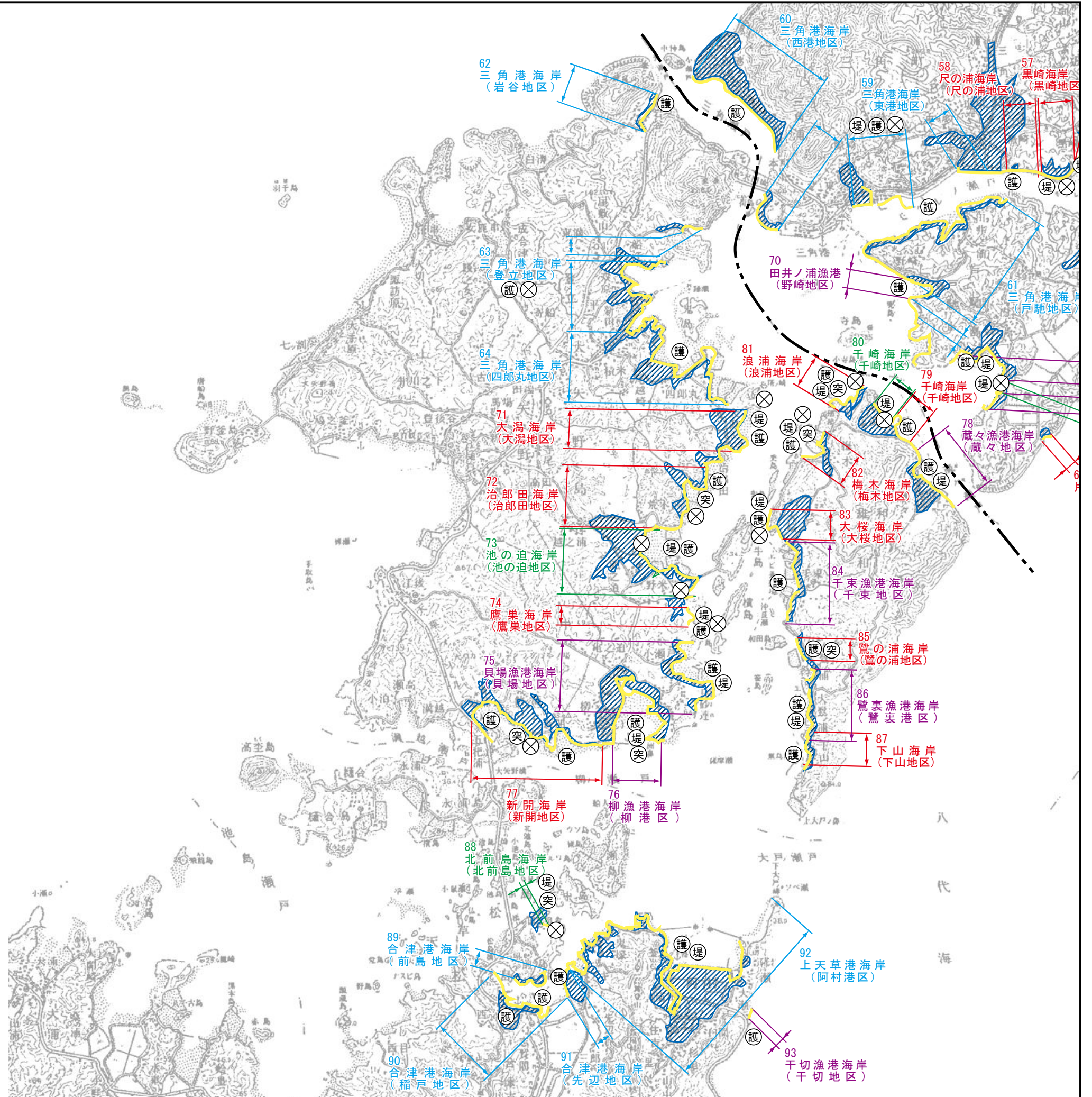
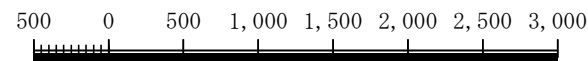


図 海岸保全施設の種類の種類、規模、配置及び受益の地域：10/14

「測量法に基づく国土地理院長承認（複製）R3JHF 46」、「本製品を複製する場合には、国土地理院の長の承認を得なければならない。」

沿岸名：八代海沿岸

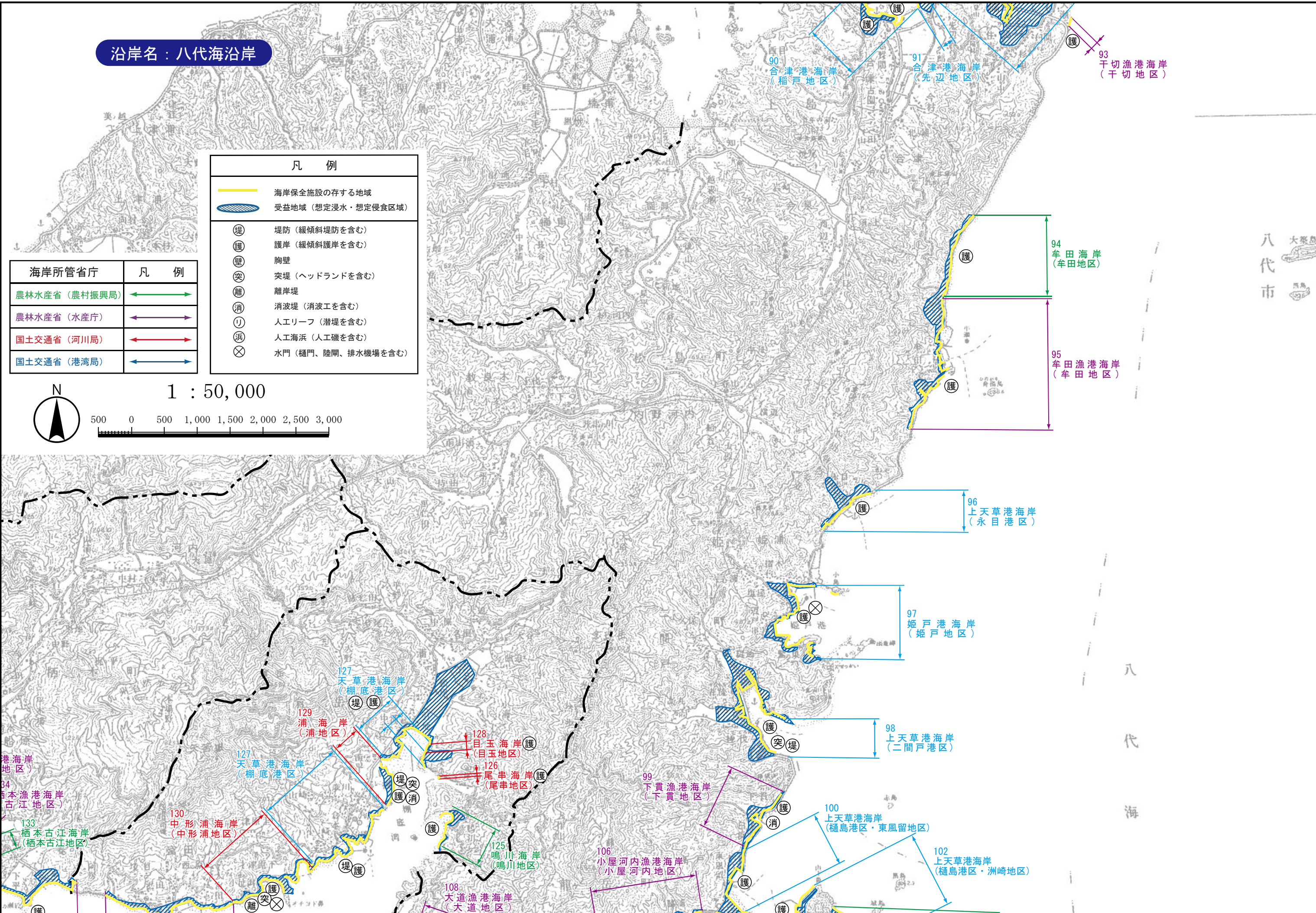


図 海岸保全施設の種類の種類、規模、配置及び受益の地域：11/14

「測量法に基づく国土地理院長承認 (複製) R3JHF 46」, 「本製品を複製する場合には、国土地理院の長の承認を得なければならない。」

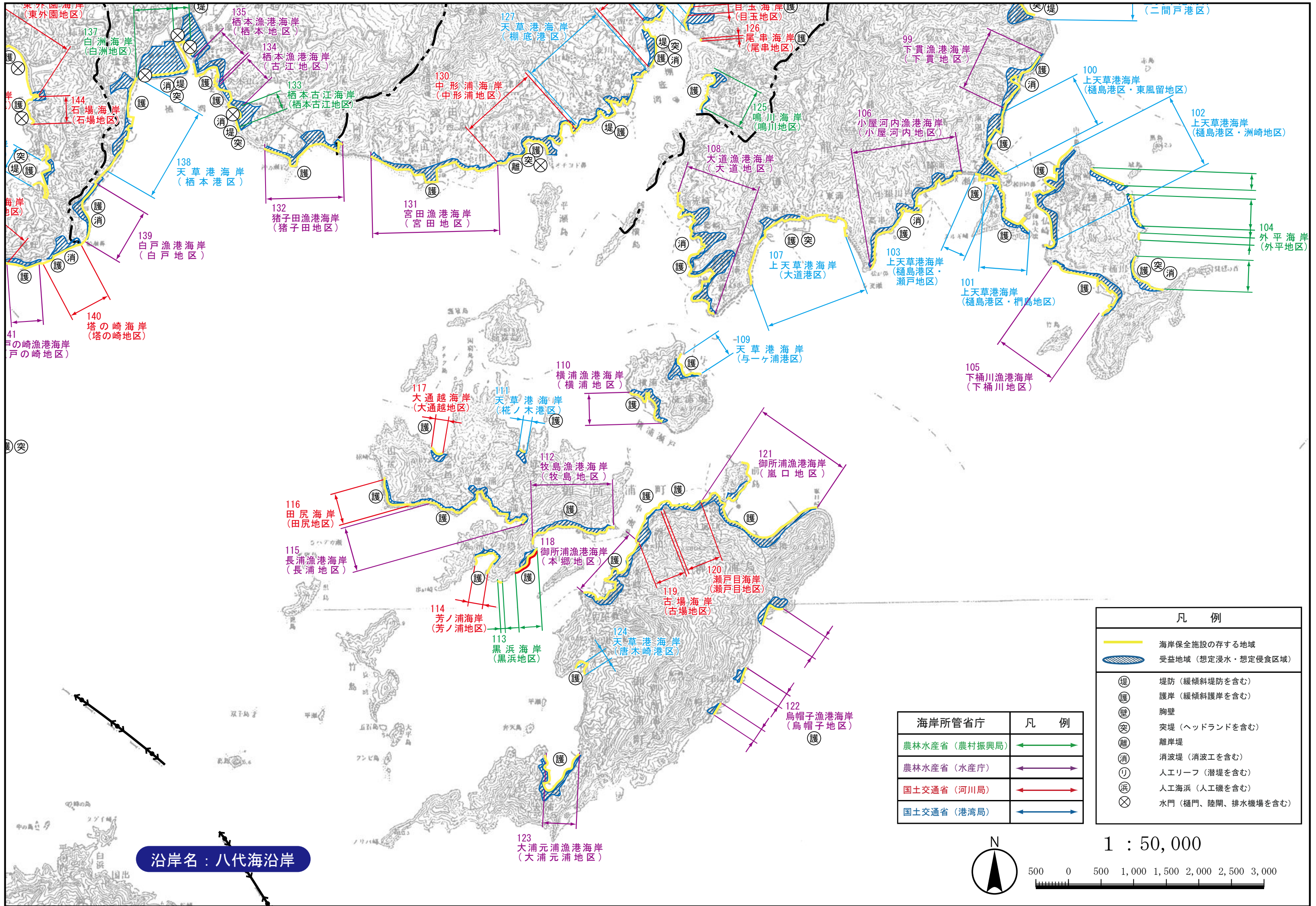
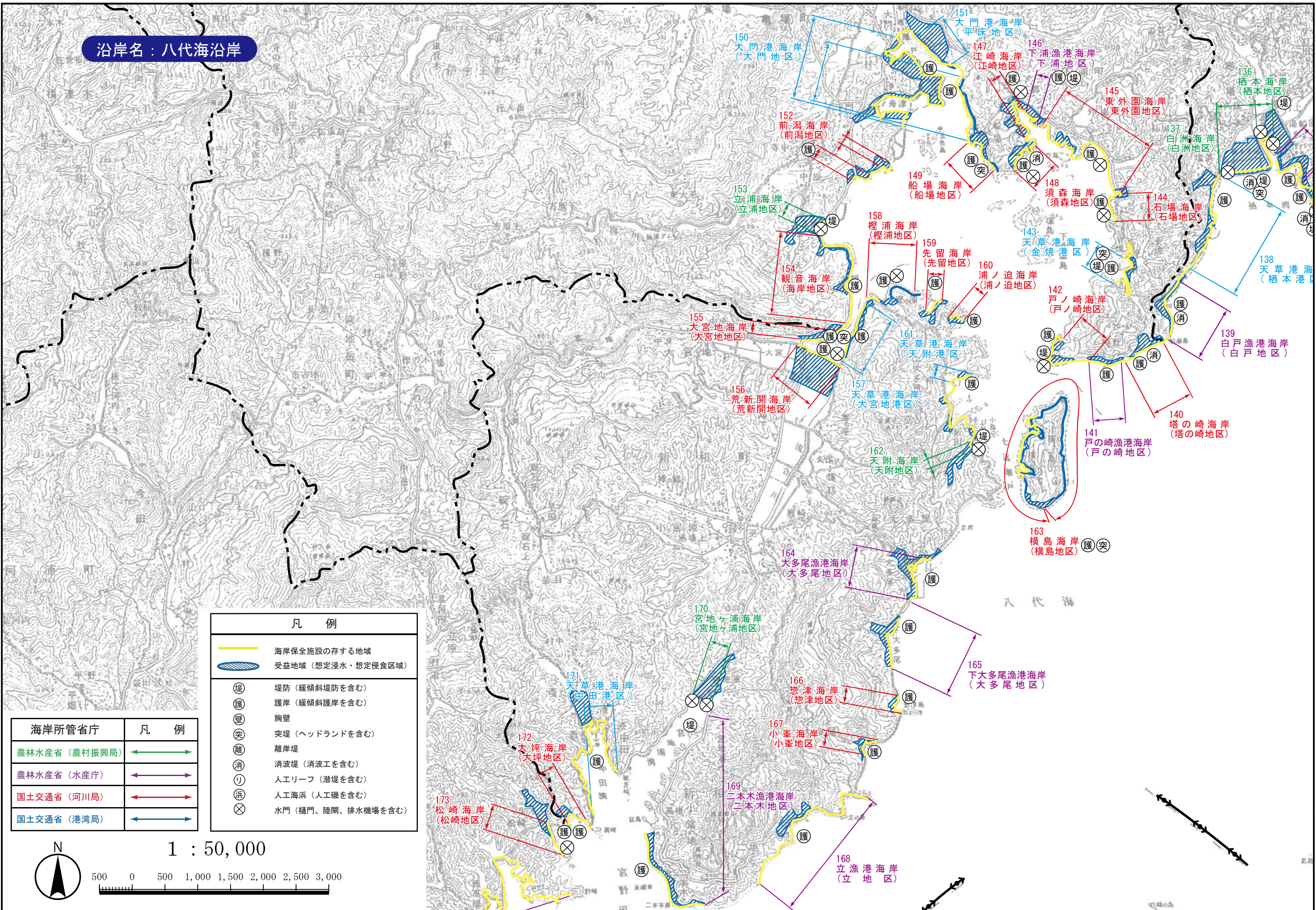


図 海岸保全施設の種類、規模、配置及び受益の地域：12/14

「測量法に基づく国土地理院長承認（複製）R3JHF 46」、「本製品を複製する場合には、国土地理院の長の承認を得なければならない。」

沿岸名：八代海沿岸



海岸所管省庁	凡 例
農林水産省（農村振興局）	←→
農林水産省（水産庁）	←→
国土交通省（河川局）	←→
国土交通省（港湾局）	←→

凡 例	
	海岸保全施設の存する地域
	受益地域（想定浸水・想定侵食区域）
	堤防（緩傾斜堤防を含む）
	護岸（緩傾斜護岸を含む）
	胸壁
	突堤（ヘッドランドを含む）
	離岸堤
	消波堤（消波工を含む）
	人工リーフ（潜堤を含む）
	人工海浜（人工磯を含む）
	水門（樋門、陸閘、排水機場を含む）

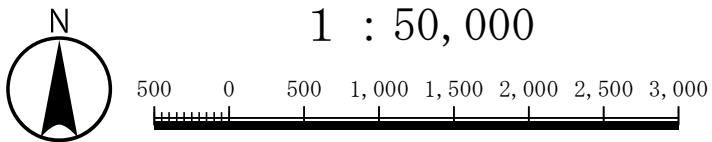
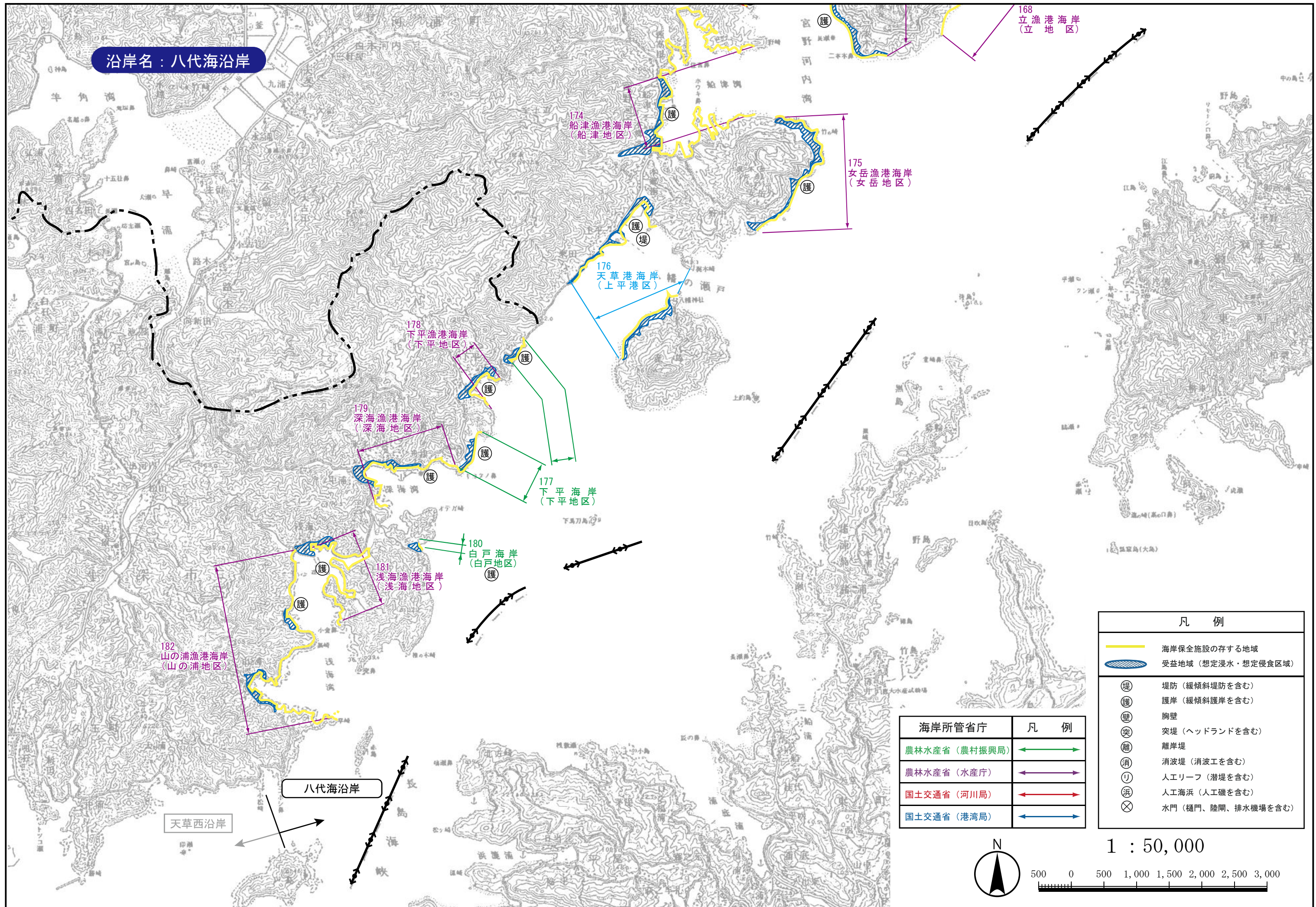


図 海岸保全施設の種類、規模、配置及び受益の地域：13/14

「測量法に基づく国土地理院長承認（複製）R3JHF 46」、「本製品を複製する場合には、国土地理院の長の承認を得なければならない。」



沿岸名：八代海沿岸

168 立漁港海岸 (立地区)

174 船津漁港海岸 (船津地区)

175 女岳漁港海岸 (女岳地区)

176 天草港海岸 (上平港区)

178 下平漁港海岸 (下平地区)

179 深海漁港海岸 (深海地区)

177 下平海岸 (下平地区)

180 白戸海岸 (白戸地区)

181 浅海漁港海岸 (浅海地区)

182 山の浦漁港海岸 (山の浦地区)

八代海沿岸

天草西沿岸

凡例

- 海岸保全施設の存する地域
- 受益地域 (想定浸水・想定侵食区域)

- ① 堤防 (緩傾斜堤防を含む)
- ② 護岸 (緩傾斜護岸を含む)
- ③ 胸壁
- ④ 突堤 (ヘッドランドを含む)
- ⑤ 離岸堤
- ⑥ 消波堤 (消波工を含む)
- ⑦ 人工リーフ (潜堤を含む)
- ⑧ 人工海浜 (人工磯を含む)
- ⑨ 水門 (樋門、陸閘、排水機場を含む)

海岸所管省庁	凡例
農林水産省 (農村振興局)	←→ (緑)
農林水産省 (水産庁)	←→ (紫)
国土交通省 (河川局)	←→ (赤)
国土交通省 (港湾局)	←→ (青)

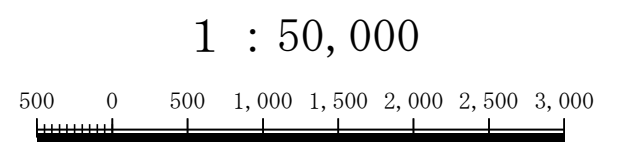
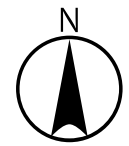


図 海岸保全施設の種類、規模、配置及び受益の地域：14/14
「測量法に基づく国土地理院長承認 (複製) R3JHF 46」、「本製品を複製する場合には、国土地理院の長の承認を得なければならない。」