

## IV 異常気象の概況

### 1 異常気象別各地の降雨状況

### 2 気象概況と出水の状況及び一般被害

	24130	2022/7/21	～	5/7	の	地すべり
	24135	2023/6/19	～	5/7	の	地すべり
	24240	8/8	～	8/8	の	地震
	24328	2023/6/20	～	10/22	の	地すべり
(1)	24040	2/20	～	2/21	の	豪雨
(2)	24095	3/24	～	3/25	の	豪雨
(3)	24110	4/14	～	4/15	の	豪雨
(4)	24143	5/22	～	5/22	の	梅雨前線豪雨
(5)	24145	5/27	～	5/28	の	豪雨
(6)	24160	6/15	～	6/18	の	梅雨前線豪雨
(7)	24173	6/20	～	7/1	の	梅雨前線豪雨
(8)	24190	7/11	～	7/15	の	梅雨前線豪雨
(9)	24285	8/27	～	8/30	の	台風10号
(10)	24293	9/14	～	9/15	の	台風13号
(11)	24305	9/22	～	9/22	の	豪雨
(12)	24330	10/21	～	10/22	の	豪雨
(13)	24339	10/24	～	10/26	の	豪雨
(14)	24355	11/8	～	11/9	の	豪雨
(15)	24380	11/26	～	11/26	の	豪雨

# 1 異常気象別各地の降雨状況

地域振興局等名 異常気象名		鹿児島		南薩		北薩		甌島
		本所	日置	本所	指宿	本所	出水	
2/20～2/21の豪雨 (24040)	最大24時間雨量	288.0	66.0	128.0	86.0	67.0	92.0	15.0
	最大時間雨量	68.0	21.0	65.0	50.0	22.0	41.0	5.0
3/24～3/25の豪雨 (24095)	最大24時間雨量	139.0	105.0	95.0	49.0	134.0	82.0	66.0
	最大時間雨量	26.0	23.0	20.0	14.0	24.0	32.0	22.0
4/14～4/15の豪雨 (24110)	最大24時間雨量	87.0	18.0	48.0	53.0	37.0	9.0	21.0
	最大時間雨量	64.0	9.0	31.0	24.0	23.0	5.0	16.0
5/22～5/22の梅雨前線豪雨 (24143)	最大24時間雨量	107.0	4.0	3.0	3.0	4.0	0.0	1.0
	最大時間雨量	38.0	1.0	1.0	1.0	1.0	0.0	1.0
5/27～5/28の梅雨前線豪雨 (24145)	最大24時間雨量	188.0	141.0	184.0	240.0	160.0	128.0	109.0
	最大時間雨量	47.0	43.0	32.0	41.0	40.0	36.0	31.0
6/15～6/18の梅雨前線豪雨 (24160)	最大24時間雨量	91.0	75.0	83.0	69.0	82.0	62.0	60.0
	最大時間雨量	39.0	25.0	32.0	32.0	32.0	25.0	22.0
6/20～7/1の梅雨前線豪雨 (24173)	最大24時間雨量	315.0	266.0	287.0	337.0	315.0	226.0	225.0
	最大時間雨量	59.0	51.0	48.0	78.0	62.0	45.0	58.0
7/11～7/15の梅雨前線豪雨 (24190)	最大24時間雨量	117.0	139.0	176.0	116.0	182.0	207.0	156.0
	最大時間雨量	59.0	59.0	65.0	59.0	69.0	66.0	47.0
8/27～8/30の台風10号 (24285)	最大24時間雨量	298.0	331.0	302.0	251.0	309.0	290.0	171.0
	最大時間雨量	54.0	68.0	61.0	45.0	65.0	81.0	30.0
9/14～9/15の台風13号 (24293)	最大24時間雨量	72.0	4.0	22.0	12.0	7.0	3.0	1.0
	最大時間雨量	17.0	3.0	11.0	9.0	6.0	3.0	1.0
9/22～9/22の豪雨 (24305)	最大24時間雨量	108.0	100.0	106.0	75.0	184.0	199.0	194.0
	最大時間雨量	29.0	25.0	47.0	29.0	60.0	70.0	52.0
10/21～10/22の豪雨 (24330)	最大24時間雨量	82.0	69.0	70.0	42.0	63.0	38.0	39.0
	最大時間雨量	32.0	23.0	23.0	13.0	23.0	14.0	20.0
10/24～10/26の豪雨 (24339)	最大24時間雨量	59.0	12.0	20.0	15.0	8.0	8.0	6.0
	最大時間雨量	20.0	4.0	5.0	7.0	4.0	3.0	3.0
11/8～11/9の豪雨 (24355)	最大24時間雨量	7.0	4.0	9.0	3.0	7.0	4.0	6.0
	最大時間雨量	4.0	1.0	3.0	1.0	2.0	1.0	2.0
11/26～11/26の豪雨 (24380)	最大24時間雨量	60.0	28.0	46.0	34.0	41.0	37.0	43.0
	最大時間雨量	32.0	10.0	17.0	8.0	24.0	25.0	25.0

始良・伊佐		大隅		熊毛	屋久島	大島	瀬戸内	喜界	徳之島	沖永良部
本所	伊佐	本所	曾於							
102.0	94.0	104.0	84.0	77.0	62.0	3.0	0.0	0.0	0.0	0.0
25.0	18.0	51.0	29.0	26.0	34.0	1.0	0.0	0.0	0.0	0.0
209.0	126.0	167.0	100.0	28.0	72.0	0.0	0.0	0.0	0.0	0.0
30.0	27.0	29.0	20.0	10.0	13.0	0.0	0.0	0.0	0.0	0.0
40.0	27.0	68.0	23.0	99.0	387.0	98.0	66.0	20.0	134.0	99.0
19.0	15.0	21.0	9.0	48.0	78.0	28.0	15.0	7.0	37.0	49.0
9.0	1.0	8.0	9.0	32.0	62.0	219.0	155.0	141.0	89.0	68.0
2.0	1.0	3.0	2.0	7.0	16.0	59.0	31.0	27.0	21.0	16.0
195.0	155.0	270.0	143.0	105.0	176.0	118.0	94.0	48.0	19.0	15.0
48.0	30.0	51.0	51.0	48.0	36.0	52.0	43.0	18.0	16.0	13.0
105.0	67.0	78.0	85.0	252.0	217.0	119.0	144.0	88.0	271.0	92.0
34.0	27.0	32.0	22.0	68.0	69.0	34.0	28.0	30.0	54.0	26.0
313.0	249.0	332.0	218.0	68.0	102.0	56.0	9.0	1.0	12.0	1.0
59.0	41.0	84.0	48.0	27.0	47.0	38.0	7.0	0.0	7.0	1.0
188.0	204.0	109.0	59.0	49.0	98.0	37.0	16.0	6.0	7.0	1.0
48.0	62.0	40.0	28.0	18.0	44.0	30.0	11.0	6.0	5.0	1.0
370.0	187.0	431.0	247.0	350.0	753.0	110.0	95.0	85.0	59.0	76.0
80.0	44.0	61.0	65.0	43.0	111.0	26.0	15.0	19.0	16.0	22.0
98.0	8.0	58.0	43.0	33.0	81.0	234.0	120.0	71.0	26.0	18.0
22.0	4.0	18.0	21.0	13.0	14.0	70.0	27.0	19.0	14.0	7.0
144.0	170.0	143.0	151.0	54.0	110.0	17.0	23.0	12.0	21.0	1.0
52.0	44.0	58.0	45.0	30.0	27.0	8.0	12.0	5.0	13.0	1.0
89.0	63.0	285.0	143.0	43.0	161.0	44.0	62.0	5.0	69.0	6.0
28.0	32.0	92.0	37.0	31.0	75.0	21.0	29.0	3.0	25.0	6.0
12.0	8.0	49.0	14.0	179.0	115.0	156.0	112.0	55.0	152.0	170.0
3.0	3.0	33.0	6.0	63.0	34.0	50.0	41.0	14.0	29.0	31.0
6.0	3.0	11.0	7.0	12.0	42.0	54.0	49.0	8.0	99.0	532.0
1.0	1.0	4.0	2.0	7.0	11.0	11.0	10.0	4.0	18.0	132.0
38.0	39.0	61.0	28.0	46.0	100.0	29.0	49.0	12.0	26.0	19.0
16.0	24.0	21.0	9.0	19.0	48.0	16.0	21.0	8.0	19.0	18.0

## 2 気象概況と出水の状況及び一般被害

### (1) 2月20日～21日の豪雨 (24040)

#### ①気象概況

高気圧に覆われて晴れた日もあったが、低気圧や前線、湿った空気の影響で曇りや雨の日が多く、21日と29日は日降水量100mmを超える大雨となった所があった。

降水量は、平年並か多く、薩摩、大隅、種子島・屋久島地方ではかなり多い地点が多かった。

降水量は、薩摩、大隅地方では全ての地点で多く、かなり多い地点があった。種子島・屋久島地方、奄美地方では、平年並か少なく、かなり少ない地点があった。

#### ②被害状況

今回の豪雨による一般被害は、次のとおりである。

種 別	区 分	被 害
人 的 被 害 ( 人 )	死 者	—
	負 傷 者	—
建 物 被 害 ( 棟 )	全 壊	—
	半 壊	—
	一 部 損 壊	—
	床 上 浸 水	—
	床 下 浸 水	—
罹災世帯 (世帯)		—
罹災者数 ( 人 )		—

#### ③特記事項

県内の公共土木施設災害は 3 箇所、 34,657 千円の被害を受けた。

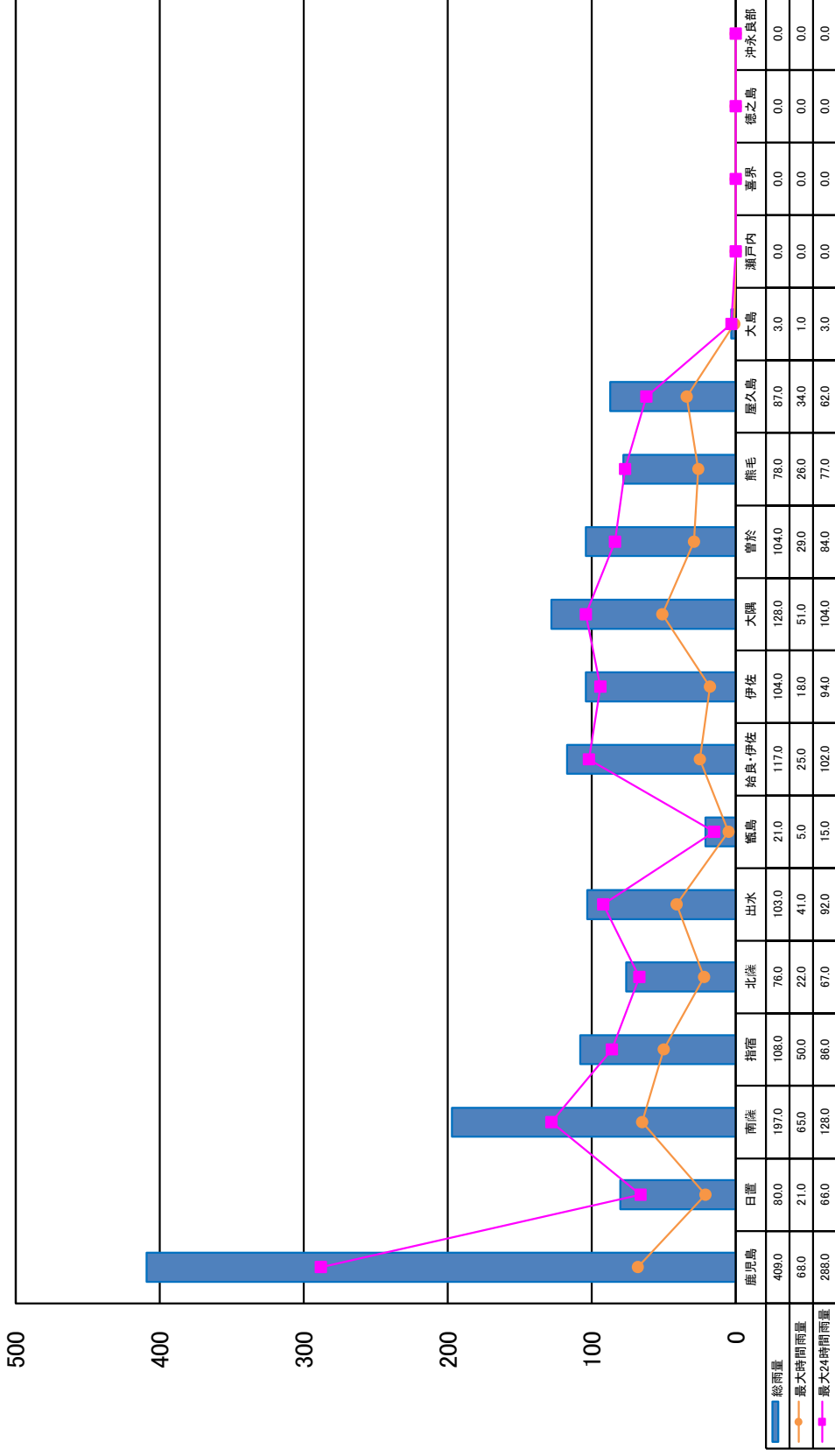
各地の降雨量

(24040)

事務所名	日 雨 量										総雨量 (mm)	最大24時間雨量 (mm)	最大時間雨量 (mm)	
	2月20日 0~24時 (mm)	2月21日 0~24時 (mm)	月 日 0~24時	月 日 0~24時	月 日 0~24時	月 日 0~24時	月 日 0~24時	月 日 0~24時	月 日 0~24時	月 日 0~24時				
	2月20日 0~24時 (mm)	2月21日 0~24時 (mm)	月 日 0~24時	月 日 0~24時	月 日 0~24時	月 日 0~24時	月 日 0~24時	月 日 0~24時	月 日 0~24時	月 日 0~24時				
鹿児島	288.0	121.0									409.0	288.0	2月20日 起月日時 / 雨量	2月20日 起月日時 / 雨量
日置	14.0	66.0									80.0	66.0	2月21日 起月日時 / 雨量	2月21日 起月日時 / 雨量
南薩	69.0	128.0									197.0	128.0	2月21日 起月日時 / 雨量	2月21日 起月日時 / 雨量
指宿	22.0	86.0									108.0	86.0	2月21日 起月日時 / 雨量	2月21日 起月日時 / 雨量
北薩	9.0	67.0									76.0	67.0	2月21日 起月日時 / 雨量	2月21日 起月日時 / 雨量
出水	11.0	92.0									103.0	92.0	2月21日 起月日時 / 雨量	2月21日 起月日時 / 雨量
甑島	6.0	15.0									21.0	15.0	2月21日 起月日時 / 雨量	2月21日 起月日時 / 雨量
始良・伊佐	15.0	102.0									117.0	102.0	2月21日 起月日時 / 雨量	2月21日 起月日時 / 雨量
伊佐	10.0	94.0									104.0	94.0	2月21日 起月日時 / 雨量	2月21日 起月日時 / 雨量
大隅	24.0	104.0									128.0	104.0	2月21日 起月日時 / 雨量	2月21日 起月日時 / 雨量
曾於	20.0	84.0									104.0	84.0	2月21日 起月日時 / 雨量	2月21日 起月日時 / 雨量
熊毛支庁	77.0	1.0									78.0	77.0	2月20日 起月日時 / 雨量	2月20日 起月日時 / 雨量
屋久島	62.0	25.0									87.0	62.0	2月20日 起月日時 / 雨量	2月20日 起月日時 / 雨量
大島支庁	3.0	0.0									3.0	3.0	2月20日 起月日時 / 雨量	2月20日 起月日時 / 雨量
瀬戸内	0.0	0.0									0.0	0.0	2月20日 起月日時 / 雨量	2月20日 起月日時 / 雨量
喜界	0.0	0.0									0.0	0.0	2月20日 起月日時 / 雨量	2月20日 起月日時 / 雨量
徳之島	0.0	0.0									0.0	0.0	2月20日 起月日時 / 雨量	2月20日 起月日時 / 雨量
沖永良部	0.0	0.0									0.0	0.0	2月20日 起月日時 / 雨量	2月20日 起月日時 / 雨量

# 各地の降雨量(24040)

降水量mm





## (2) 3月24日から3月25日の豪雨 (24095 )

### ①気象概況

薩摩、大隅、種子島・屋久島地方では、期間の前半は高気圧に覆われて晴れた日が多く、期間の後半は天気は数日の周期で変わり、5日と24日は低気圧や前線の影響で日降水量100mmを超える大雨となった所があった。

奄美地方では、中旬以降に高気圧に覆われて晴れた日もあったが、前線や湿った空気の影響で曇りや雨の日が多く、5日は日降水量100mmを超える大雨となった所があった。

### ②被害状況

今回の豪雨による一般被害は、次のとおりである。

種 別	区 分	被 害
人 的 被 害 ( 人 )	死 者	—
	負 傷 者	—
建 物 被 害 ( 棟 )	全 壊	—
	半 壊	—
	一 部 損 壊	—
	床 上 浸 水	—
	床 下 浸 水	—
罹災世帯 (世帯)		—
罹災者数 ( 人 )		—

### ③特記事項

県内の公共土木施設災害は 1 箇所、 8,541 千円の被害を受けた。

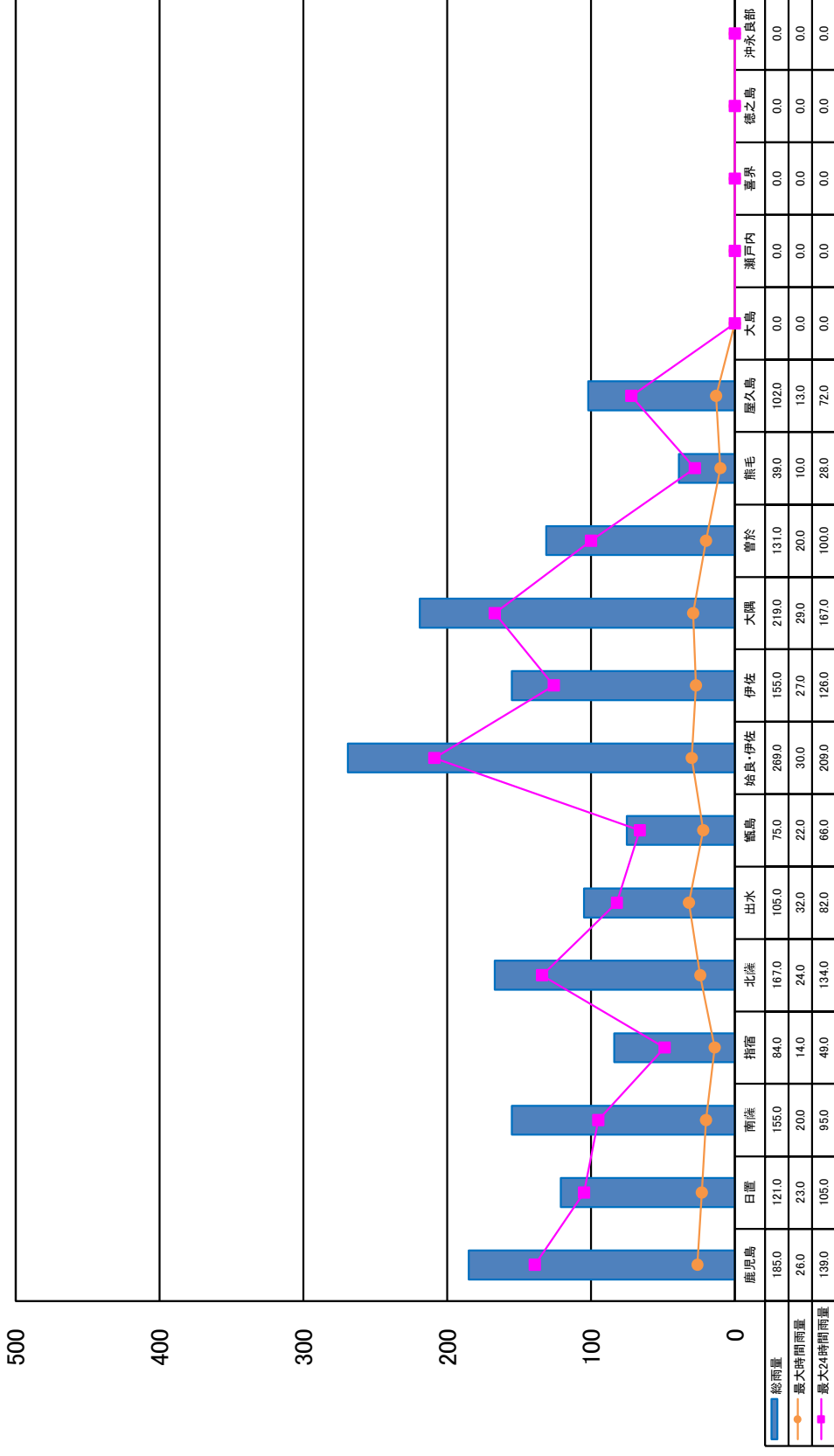
## (24095)

## 各地の降雨量

事務所名	日 雨 量										総雨量 (mm)	最大24時間雨量 起月日時 / 雨量 (mm)	最大時間雨量 起月日時 / 雨量 (mm)		
	3月24日 0~24時 (mm)	3月25日 0~24時 (mm)	月 日 0~24時	月 日 0~24時	月 日 0~24時	月 日 0~24時	月 日 0~24時	月 日 0~24時	月 日 0~24時	月 日 0~24時					
鹿児島	139.0	46.0										185.0	3月24日 ~ 3月25日	3月24日	26.0
日置	105.0	16.0										121.0		3月24日	23.0
南薩	95.0	60.0										155.0		3月24日	20.0
指宿	49.0	35.0										84.0		3月24日	14.0
北薩	134.0	33.0										167.0		3月24日	24.0
出水	82.0	23.0										105.0		3月24日	32.0
甑島	66.0	9.0										75.0		3月24日	22.0
始良・伊佐	209.0	60.0										269.0		3月24日	30.0
伊佐	126.0	29.0										155.0		3月24日	27.0
大隅	167.0	52.0										219.0		3月24日	29.0
曾於	100.0	31.0										131.0		3月24日	20.0
熊毛支庁	28.0	11.0										39.0		3月24日	10.0
屋久島	30.0	72.0										102.0		3月25日	13.0
大島支庁	0.0	0.0										0.0		3月24日	0.0
瀬戸内	0.0	0.0										0.0		3月24日	0.0
喜界	0.0	0.0										0.0		3月24日	0.0
徳之島	0.0	0.0										0.0		3月24日	0.0
沖永良部	0.0	0.0										0.0		3月24日	0.0

# 各地の降雨量(24095)

降水量mm





### (3) 4月14日から4月15日の豪雨 (24110)

#### ①気象概況

高気圧に覆われて晴れた日もあったが、低気圧や前線、湿った空気の影響で曇りや雨の日が多く、14日は奄美地方で日降水量100mmを超える大雨となった所があった。

降水量は、薩摩、大隅、種子島・屋久島地方では、平年並か多かった。奄美地方では、全ての地点で多く、天城、沖永良部、与論島ではかなり多かった。

#### ②被害状況

今回の豪雨による一般被害は、次のとおりである。

種 別	区 分	被 害
人 的 被 害 ( 人 )	死 者	—
	負 傷 者	—
建 物 被 害 ( 棟 )	全 壊	—
	半 壊	—
	一 部 損 壊	—
	床 上 浸 水	—
	床 下 浸 水	—
罹災世帯 (世帯)		—
罹災者数 ( 人 )		—

#### ③特記事項

県内の公共土木施設災害は 1 箇所、 22,767 千円の被害を受けた。

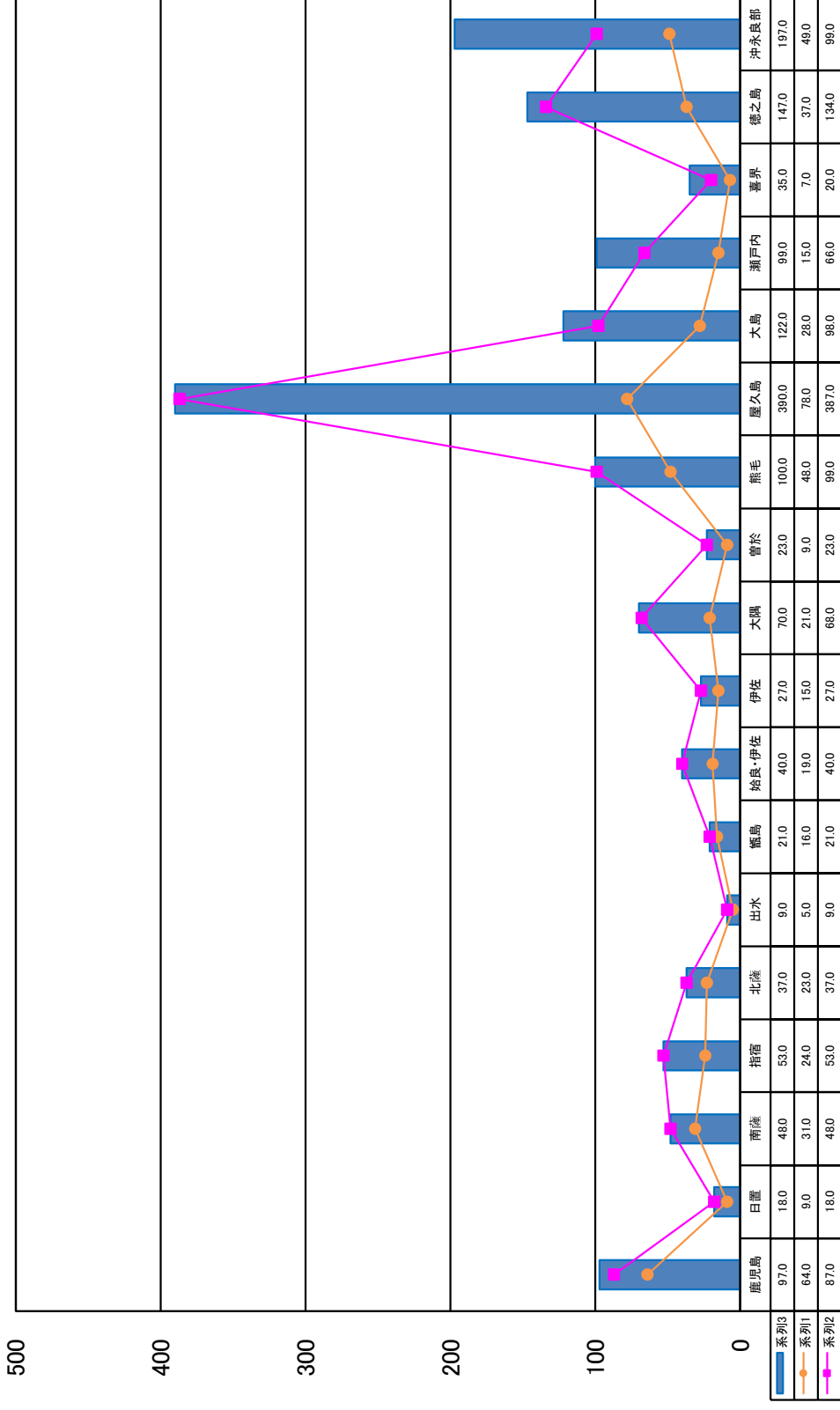
## (24110)

## 各地の降雨量

事務所名	日 雨 量										総雨量 (mm)	最大24時間雨量 起月日時 / 雨量 (mm)	最大時間雨量 起月日時 / 雨量 (mm)	
	4月14日 0~24時 (mm)	4月15日 0~24時 (mm)	月 日 0~24時	月 日 0~24時	月 日 0~24時	月 日 0~24時	月 日 0~24時	月 日 0~24時	月 日 0~24時	月 日 0~24時				
鹿児島	10.0	87.0									97.0	4月15日 ~ 4月15日 (mm)	4月15日 87.0	4月15日 64.0
日置	0.0	18.0									18.0		4月15日 18.0	4月15日 9.0
南薩	0.0	48.0									48.0		4月15日 48.0	4月15日 31.0
指宿	0.0	53.0									53.0		4月15日 53.0	4月15日 24.0
北薩	0.0	37.0									37.0		4月15日 37.0	4月15日 23.0
出水	0.0	9.0									9.0		4月15日 9.0	4月15日 5.0
甌島	0.0	21.0									21.0		4月15日 21.0	4月15日 16.0
始良・伊佐	0.0	40.0									40.0		4月15日 40.0	4月15日 19.0
伊佐	0.0	27.0									27.0		4月15日 27.0	4月15日 15.0
大隅	2.0	68.0									70.0		4月15日 68.0	4月15日 21.0
曾於	0.0	23.0									23.0		4月15日 23.0	4月15日 9.0
熊毛支庁	1.0	99.0									100.0		4月15日 99.0	4月15日 48.0
屋久島	3.0	387.0									390.0		4月15日 387.0	4月15日 78.0
大島支庁	98.0	24.0									122.0		4月14日 98.0	4月14日 28.0
瀬戸内	66.0	33.0									99.0		4月14日 66.0	4月14日 15.0
喜界	20.0	15.0									35.0		4月14日 20.0	4月14日 7.0
徳之島	134.0	13.0									147.0		4月14日 134.0	4月14日 37.0
沖永良部	99.0	98.0									197.0		4月14日 99.0	4月15日 49.0

# 各地の降雨量(24110)

降水量mm





## (2) 5月22日の梅雨前線豪雨 (24143)

### ①気象概況

高気圧に覆われて晴れた日もあったが、低気圧や前線、湿った空気の影響で曇りや雨の日が多く、22日、26日から28日にかけては日降水量100mmを超える大雨となった所もあった。  
なお、奄美地方は、21日ごろに梅雨入りしたと見られる。

### ②被害状況

今回の豪雨による一般被害は、次のとおりである。

種 別	区 分	被 害
人 的 被 害 ( 人 )	死 者	—
	負 傷 者	—
建 物 被 害 ( 棟 )	全 壊	—
	半 壊	—
	一 部 損 壊	—
	床 上 浸 水	—
	床 下 浸 水	—
罹災世帯 (世帯)		—
罹災者数 ( 人 )		—

### ③特記事項

県内の公共土木施設災害は 1 箇所、 16,142 千円の被害を受けた。

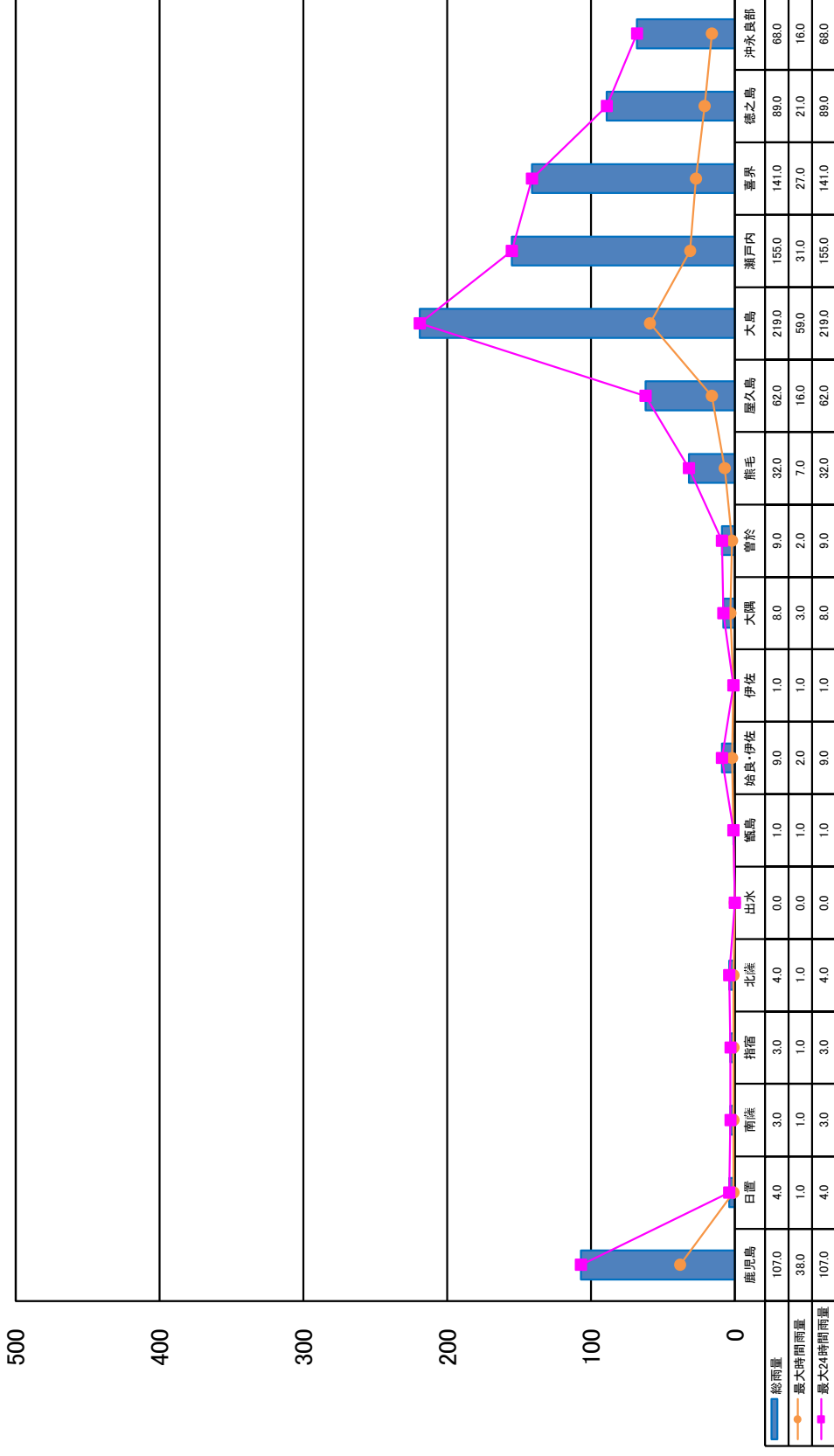
## (24143)

## 各地の降雨量

事務所名	日 雨 量										総雨量 (mm)	最大24時間雨量 起月日時 / 雨量 (mm)	最大時間雨量 起月日時 / 雨量 (mm)	
	月 日 0~24時 (mm)	月 日 0~24時	月 日 0~24時	月 日 0~24時	月 日 0~24時	月 日 0~24時	月 日 0~24時	月 日 0~24時	月 日 0~24時	月 日 0~24時				
鹿児島	107.0										107.0	5月22日 ~ 5月22日	5月22日	38.0
日置	4.0										4.0		5月22日	1.0
南薩	3.0										3.0		5月22日	1.0
指宿	3.0										3.0		5月22日	1.0
北薩	4.0										4.0		5月22日	1.0
出水	0.0										0.0		5月22日	0.0
甑島	1.0										1.0		5月22日	1.0
始良・伊佐	9.0										9.0		5月22日	2.0
伊佐	1.0										1.0		5月22日	1.0
大隅	8.0										8.0		5月22日	3.0
曾於	9.0										9.0		5月22日	2.0
熊毛支庁	32.0										32.0		5月22日	7.0
屋久島	62.0										62.0		5月22日	16.0
大島支庁	219.0										219.0		5月22日	59.0
瀬戸内	155.0										155.0		5月22日	31.0
喜界	141.0										141.0		5月22日	27.0
徳之島	89.0										89.0		5月22日	21.0
沖永良部	68.0										68.0		5月22日	16.0

# 各地の降雨量(24143)

降水量mm





## (2) 5月27日から5月28日の豪雨 (24145)

### ①気象概況

高気圧に覆われて晴れた日もあったが、低気圧や前線、湿った空気の影響で曇りや雨の日が多く、22日、26日から28日にかけては日降水量100mmを超える大雨となった所もあった。

なお、奄美地方は、21日ごろに梅雨入りしたと見られる。

### ②被害状況

今回の豪雨による一般被害は、次のとおりである。

種 別	区 分	被 害
人 的 被 害 ( 人 )	死 者	—
	負 傷 者	—
建 物 被 害 ( 棟 )	全 壊	—
	半 壊	1
	一 部 損 壊	1
	床 上 浸 水	—
	床 下 浸 水	—
罹災世帯 (世帯)		—
罹災者数 ( 人 )		—

### ③特記事項

県内の公共土木施設災害は 18 箇所、 434,758 千円の被害を受けた。

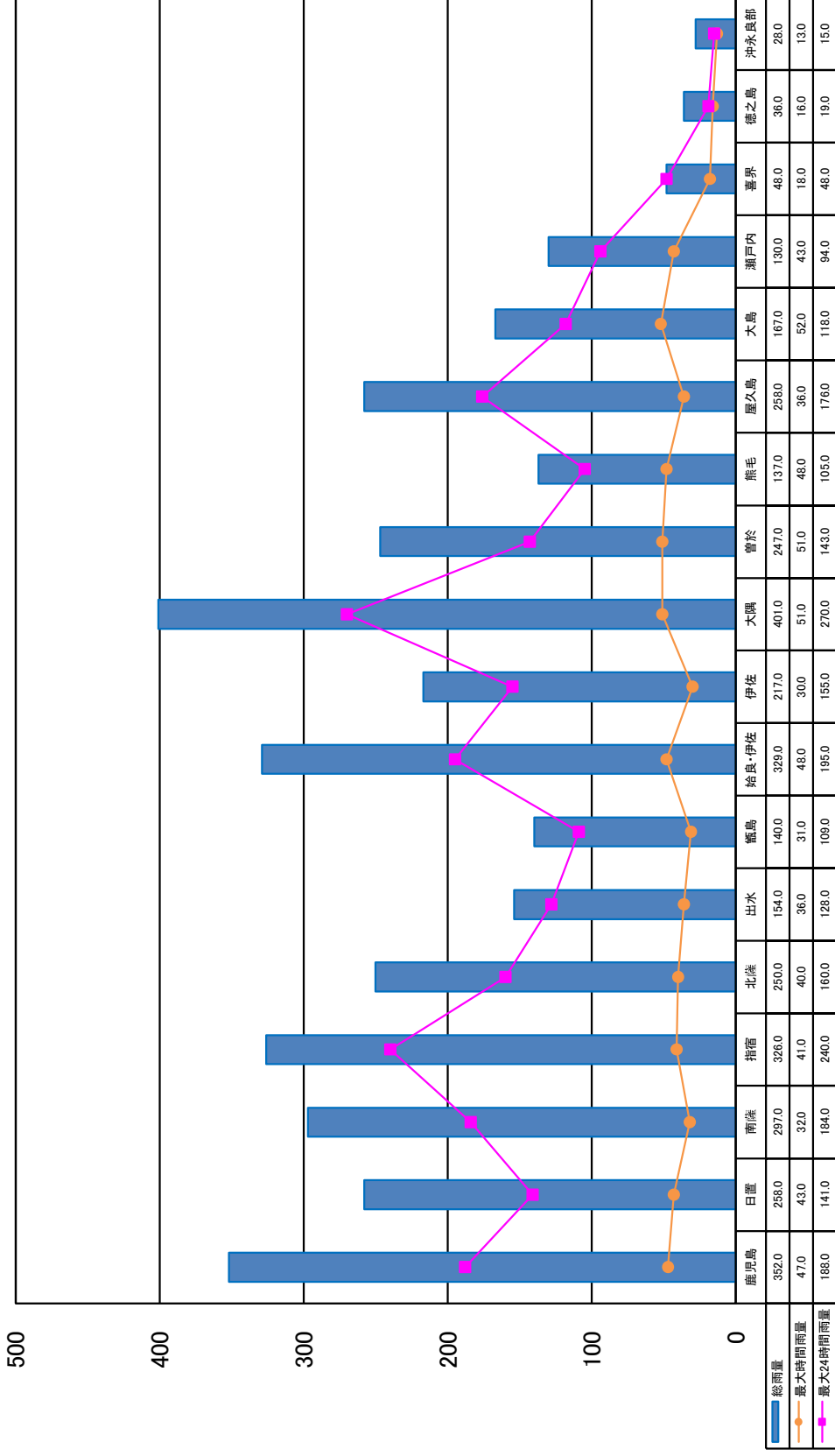
## (24145)

## 各地の降雨量

事務所名	日 雨 量										総雨量 (mm)	最大24時間雨量 起月日時 / 雨量 (mm)	最大時間雨量 起月日時 / 雨量 (mm)			
	5月27日 0~24時 (mm)	5月28日 0~24時 (mm)	月 日 0~24時	月 日 0~24時	月 日 0~24時	月 日 0~24時	月 日 0~24時	月 日 0~24時	月 日 0~24時	月 日 0~24時						
鹿児島	188.0	164.0										352.0	5月27日 ~ 5月28日	188.0	5月27日	47.0
日置	117.0	141.0										258.0		141.0	5月28日	43.0
南薩	184.0	113.0										297.0		184.0	5月27日	32.0
指宿	240.0	86.0										326.0		240.0	5月27日	41.0
北薩	90.0	160.0										250.0		160.0	5月28日	40.0
出水	26.0	128.0										154.0		128.0	5月28日	36.0
甑島	31.0	109.0										140.0		109.0	5月28日	31.0
始良・伊佐	134.0	195.0										329.0		195.0	5月28日	48.0
伊佐	62.0	155.0										217.0		155.0	5月28日	30.0
大隅	270.0	131.0										401.0		270.0	5月27日	51.0
曾於	143.0	104.0										247.0		143.0	5月27日	51.0
熊毛支庁	32.0	105.0										137.0		105.0	5月28日	48.0
屋久島	82.0	176.0										258.0		176.0	5月28日	36.0
大島支庁	49.0	118.0										167.0		118.0	5月28日	52.0
瀬戸内	36.0	94.0										130.0		94.0	5月28日	43.0
喜界	0.0	48.0										48.0		48.0	5月28日	18.0
徳之島	19.0	17.0										36.0		19.0	5月27日	16.0
沖永良部	15.0	13.0										28.0		15.0	5月27日	13.0

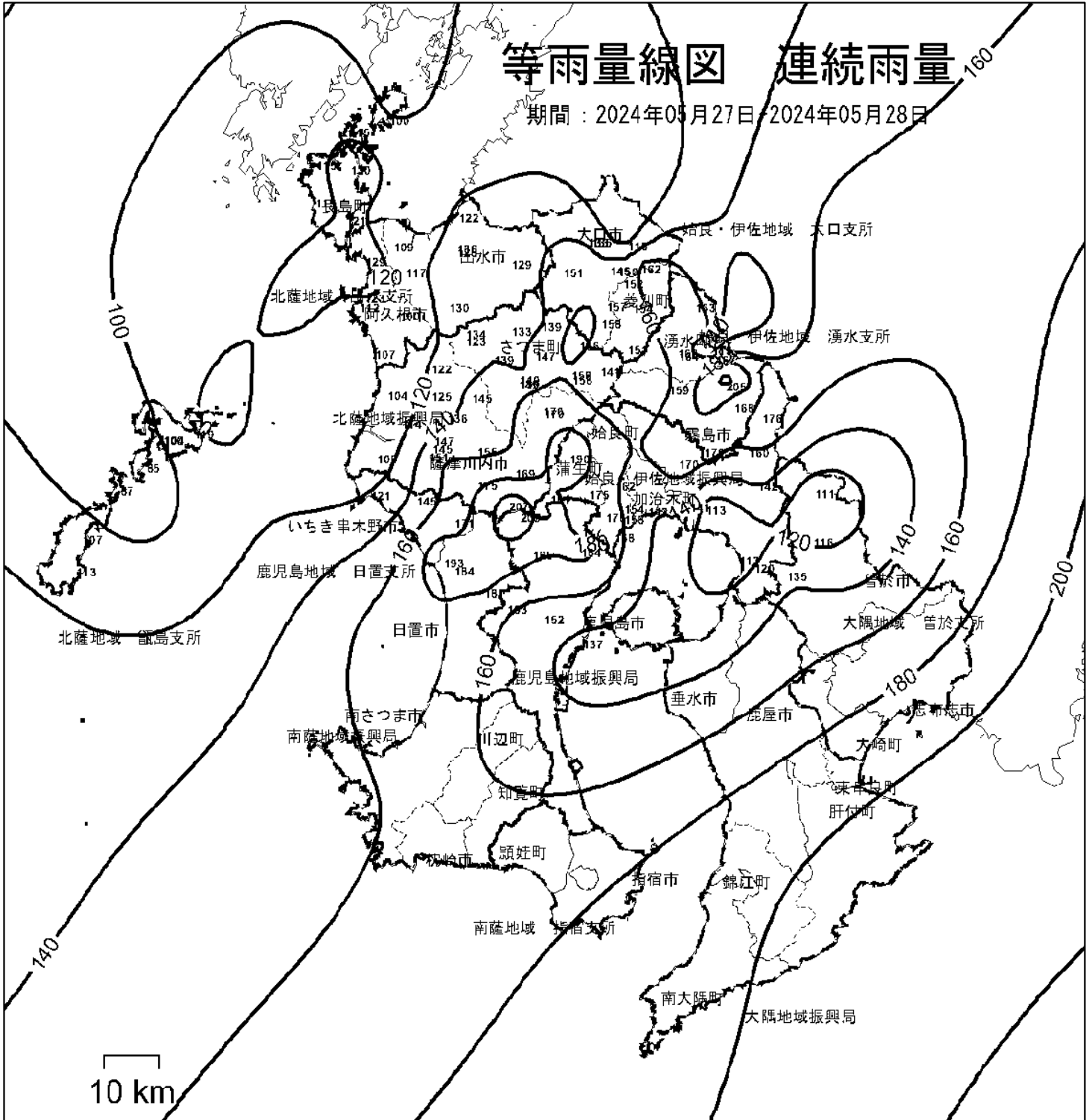
# 各地の降雨量(24145)

降水量mm



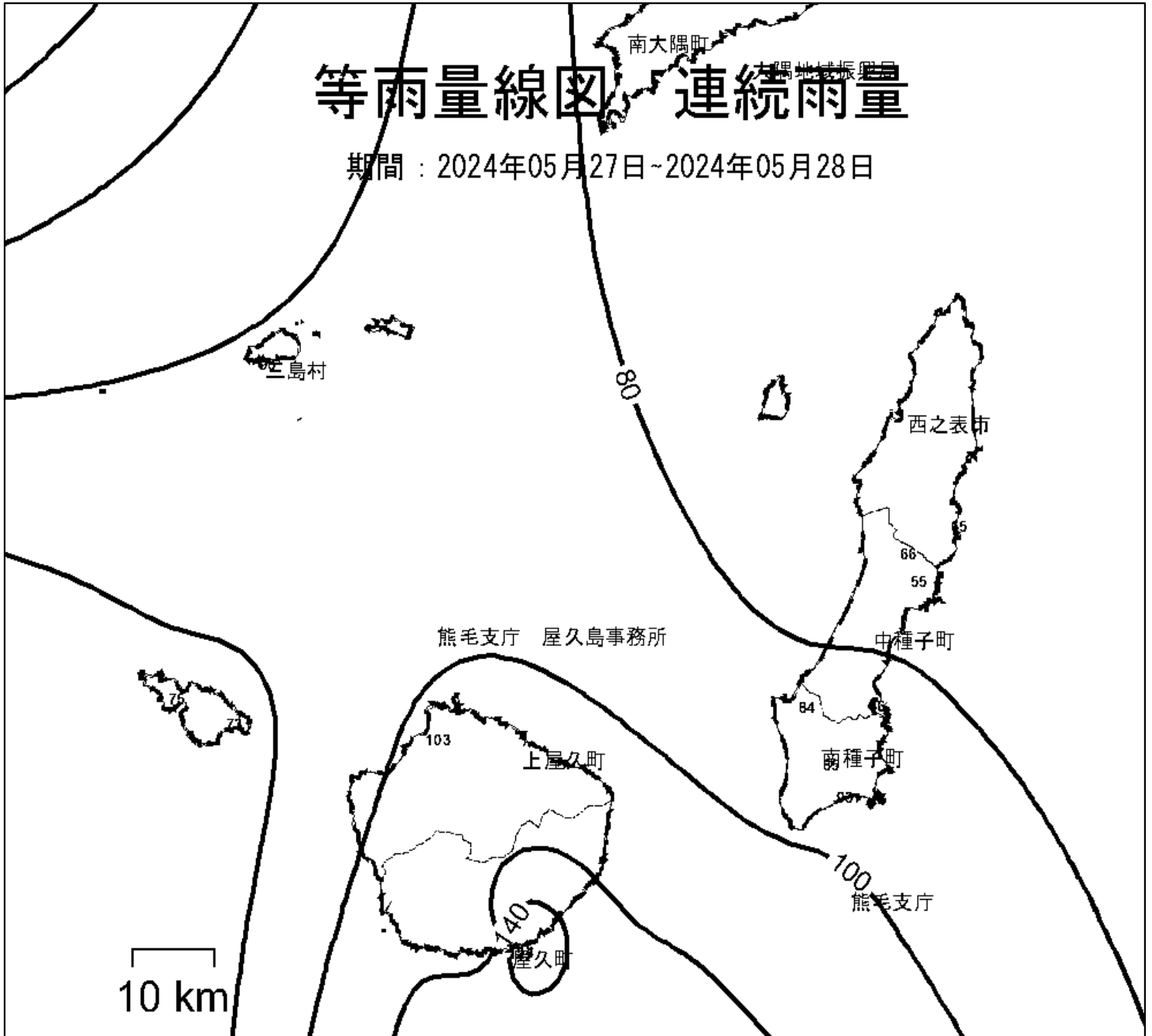
# 等雨量線図 連続雨量

期間：2024年05月27日 - 2024年05月28日



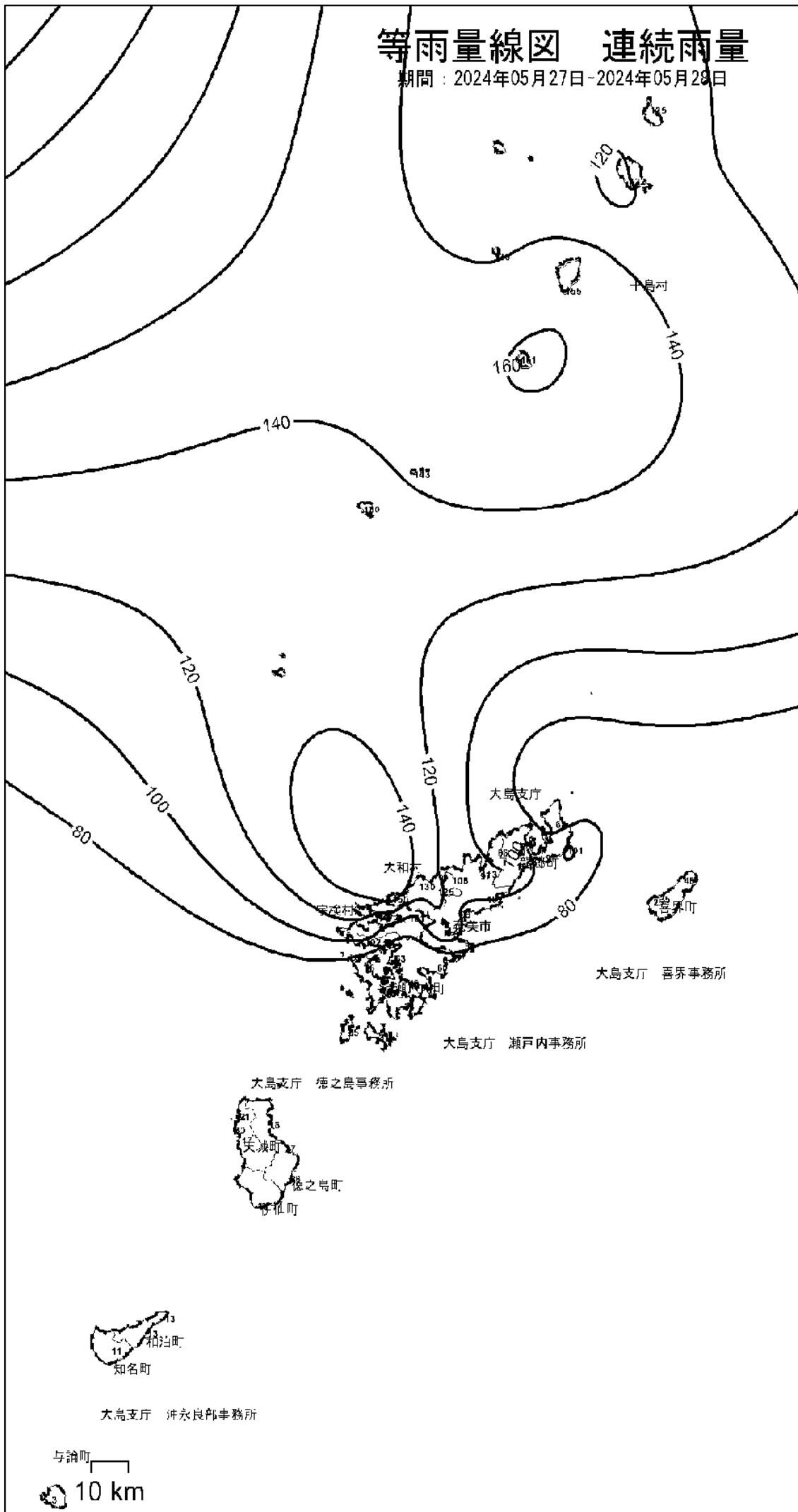
# 等雨量線図 連続雨量

期間：2024年05月27日~2024年05月28日



# 等雨量線図 連続雨量

期間：2024年05月27日-2024年05月28日



与論町  
10 km

## (2) 6月15日から6月18日の梅雨前線豪雨（24160）

### ①気象概況

薩摩、大隅、種子島・屋久島地方では、高気圧に覆われて晴れた日もあったが、低気圧や前線の影響で曇りや雨の日が多く、15日、17日、20日は日降水量100mmを超える大雨となった所があった。

降水量は、薩摩、大隅、種子島・屋久島地方では、平年並か多く、かなり多い地点があった。

### ②被害状況

今回の豪雨による一般被害は、次のとおりである。

種 別	区 分	被 害
人 的 被 害 ( 人 )	死 者	—
	負 傷 者	—
建 物 被 害 ( 棟 )	全 壊	—
	半 壊	1
	一 部 損 壊	—
	床 上 浸 水	—
	床 下 浸 水	—
罹災世帯 ( 世帯 )		1
罹災者数 ( 人 )		1

### ③特記事項

県内の公共土木施設災害は 27 箇所、 354,433 千円の被害を受けた。

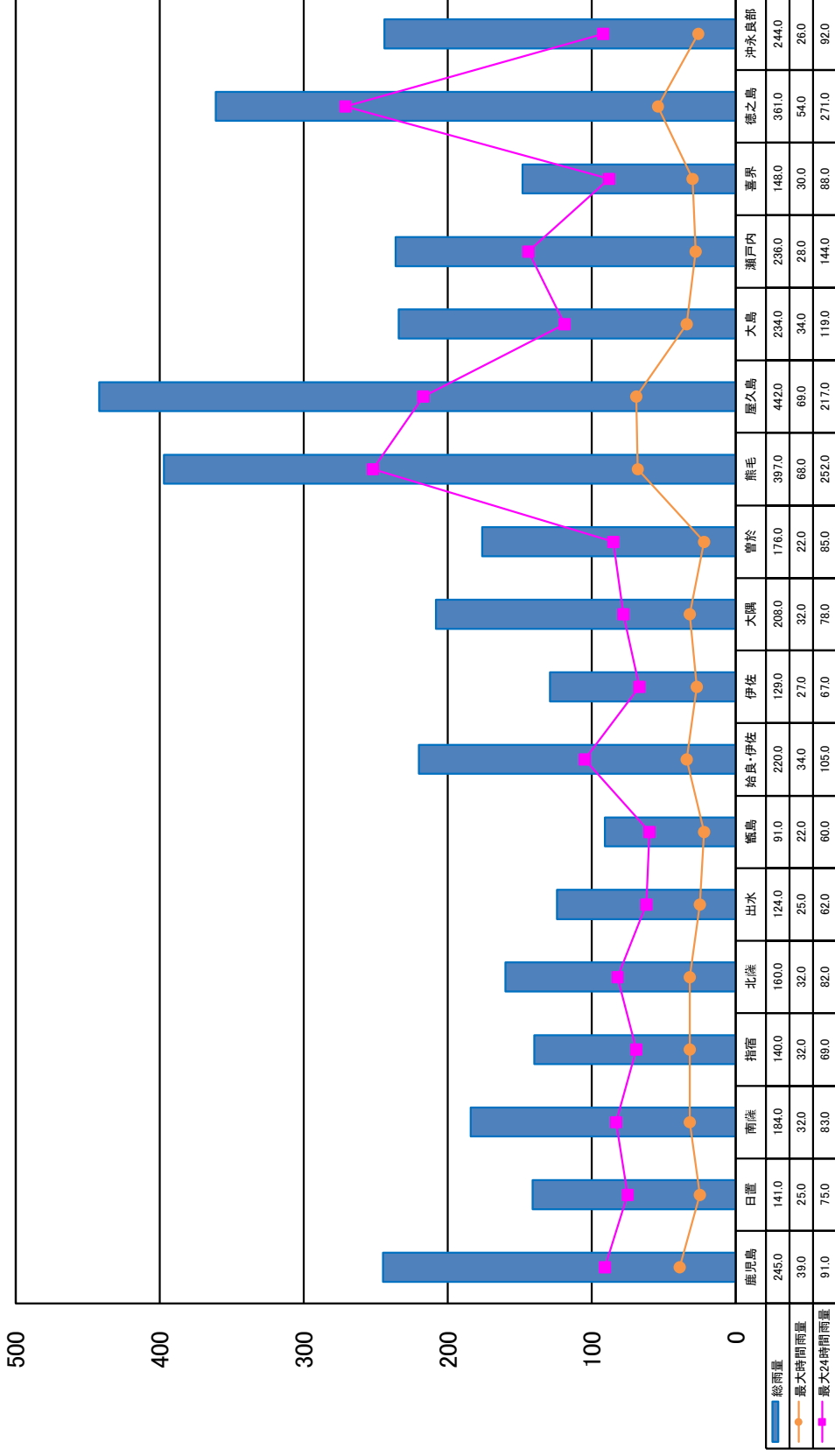
## (24160)

## 各地の降雨量

事務所名	日										総雨量 (mm)	最大24時間雨量 起月日時 / 雨量 (mm)	最大時間雨量 起月日時 / 雨量 (mm)	
	雨													
	6月15日 0~24時 (mm)	6月16日 0~24時 (mm)	6月17日 0~24時 (mm)	6月18日 0~24時 (mm)	月 日 0~24時	月 日 0~24時	月 日 0~24時	月 日 0~24時	月 日 0~24時	月 日 0~24時				
鹿兒島	70.0	4.0	91.0	80.0								245.0	6月17日 91.0	6月18日 39.0
日置	10.0	1.0	75.0	55.0								141.0	6月17日 75.0	6月18日 25.0
南薩	25.0	2.0	83.0	74.0								184.0	6月17日 83.0	6月18日 32.0
指宿	22.0	2.0	47.0	69.0								140.0	6月18日 69.0	6月18日 32.0
北薩	4.0	1.0	82.0	73.0								160.0	6月17日 82.0	6月18日 32.0
出水	1.0	1.0	62.0	60.0								124.0	6月17日 62.0	6月17日 25.0
甌島	0.0	0.0	60.0	31.0								91.0	6月17日 60.0	6月17日 22.0
始良・伊佐	14.0	1.0	105.0	100.0								220.0	6月17日 105.0	6月18日 34.0
伊佐	4.0	1.0	57.0	67.0								129.0	6月18日 67.0	6月18日 27.0
大隅	52.0	3.0	78.0	75.0								208.0	6月17日 78.0	6月18日 32.0
曾於	27.0	1.0	85.0	63.0								176.0	6月17日 85.0	6月18日 22.0
熊毛支庁	102.0	1.0	252.0	42.0								397.0	6月17日 252.0	6月17日 68.0
屋久島	169.0	3.0	217.0	53.0								442.0	6月17日 217.0	6月15日 69.0
大島支庁	119.0	8.0	34.0	73.0								234.0	6月15日 119.0	6月18日 34.0
瀬戸内	144.0	6.0	17.0	69.0								236.0	6月15日 144.0	6月18日 28.0
喜界	88.0	1.0	10.0	49.0								148.0	6月15日 88.0	6月18日 30.0
徳之島	271.0	13.0	17.0	60.0								361.0	6月15日 271.0	6月15日 54.0
沖永良部	92.0	58.0	11.0	83.0								244.0	6月15日 92.0	6月15日 26.0

# 各地の降雨量(24160)

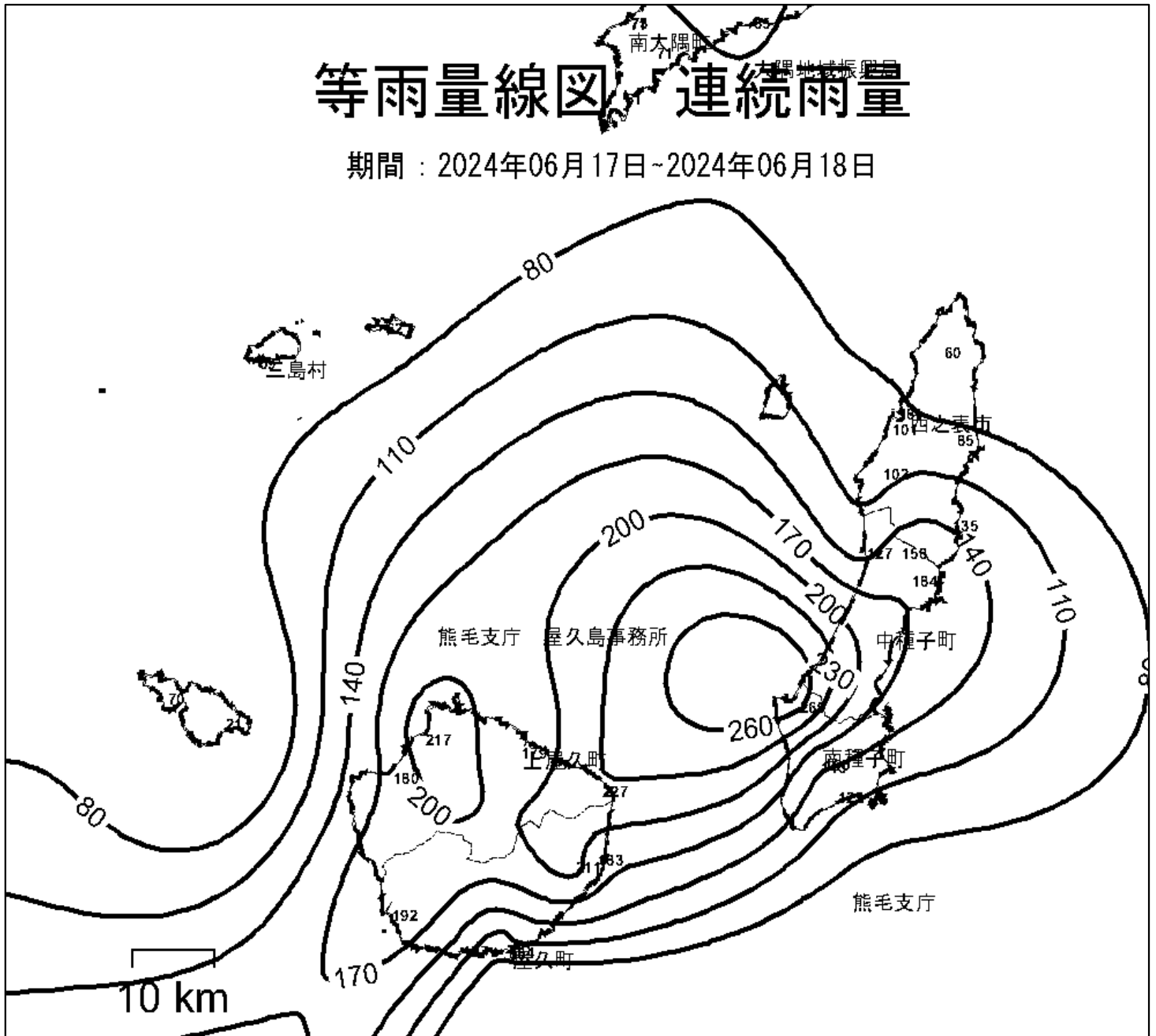
降水量mm





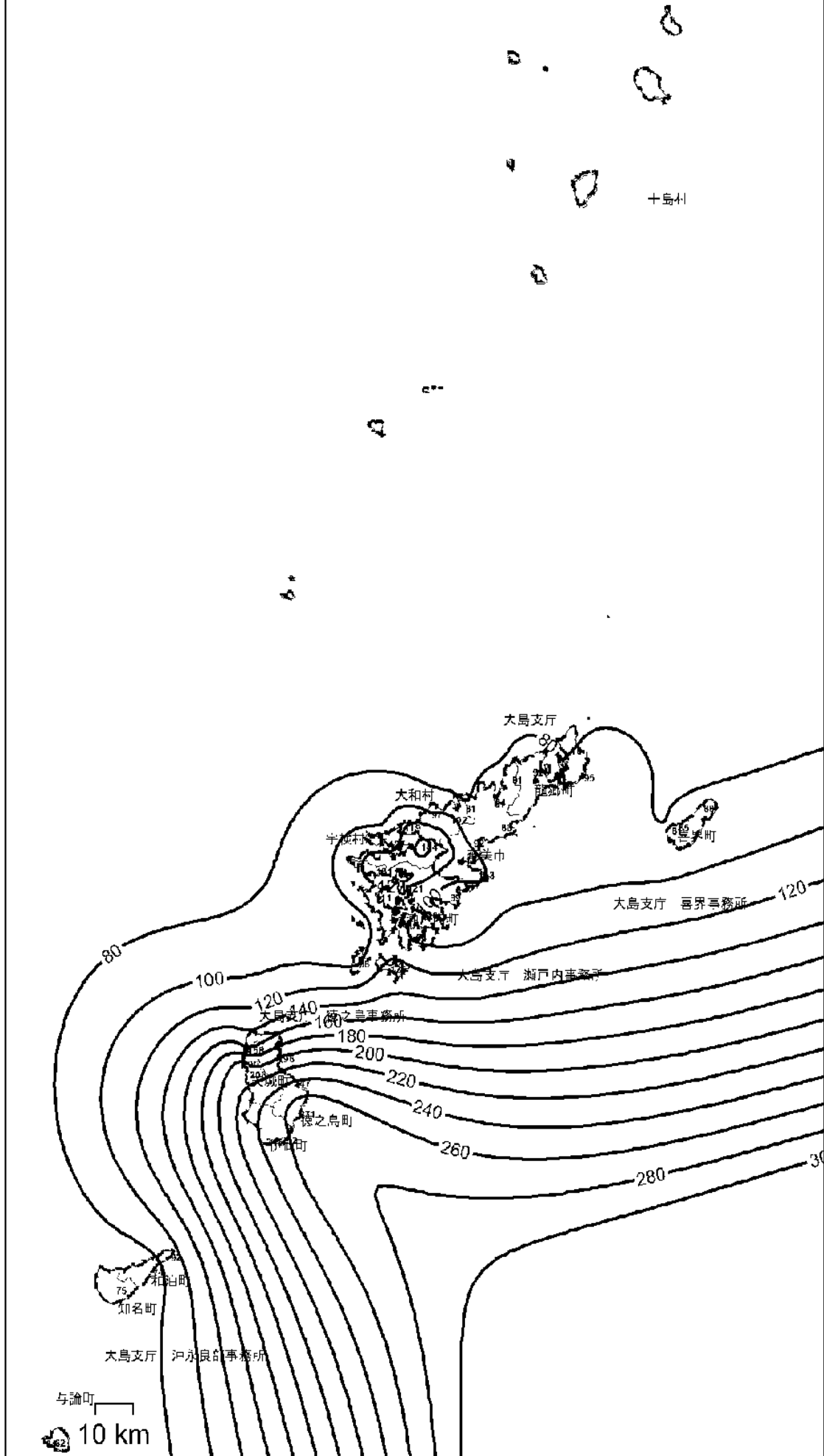
# 等雨量線図 連続雨量

期間：2024年06月17日~2024年06月18日



# 等雨量線図 連続雨量

期間：2024年06月15日~2024年06月16日



## (2) 6月20日～7月1日の梅雨前線豪雨 (24173)

### ①気象概況

薩摩、大隅、種子島・屋久島地方では、前線や湿った空気の影響で曇りや雨の日が多く、21日、24日、27日から29日は日降水量100mmを超える大雨となった所があった。降水量は、薩摩、大隅地方では、全ての地点で多く、かなり多い地点があった。

### ②被害状況

今回の豪雨による一般被害は、次のとおりである。

種 別	区 分	被 害
人 的 被 害 ( 人 )	死 者	—
	負 傷 者	—
建 物 被 害 ( 棟 )	全 壊	1
	半 壊	1
	一 部 損 壊	1
	床 上 浸 水	3
	床 下 浸 水	24
罹災世帯 (世帯)		—
罹災者数 ( 人 )		—

### ③特記事項

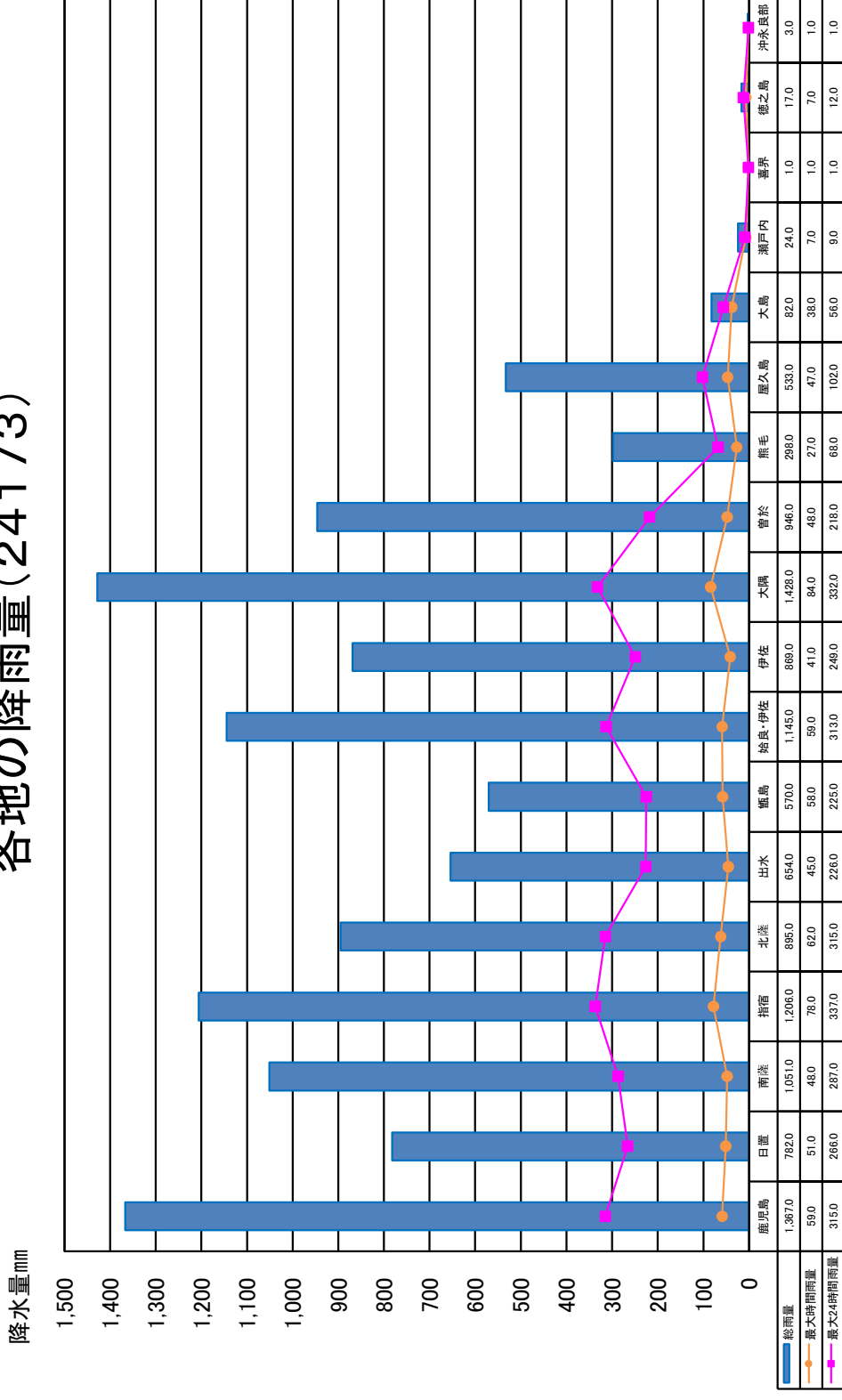
県内の公共土木施設災害は133箇所、2,715,232千円の被害を受けた。

## 各地の降雨量

(24173)

事務所名	日 雨 量											総雨量 (mm)	最大24時間雨量 起月日時 / 雨量 (mm)	最大時間雨量 起月日時 / 雨量 (mm)	
	6月20日 0~24時 (mm)	6月21日 0~24時 (mm)	6月22日 0~24時 (mm)	6月23日 0~24時 (mm)	6月24日 0~24時 (mm)	6月25日 0~24時 (mm)	6月26日 0~24時 (mm)	6月27日 0~24時 (mm)	6月28日 0~24時 (mm)	6月29日 0~24時 (mm)	6月30日 0~24時 (mm)				7月1日 0~24時 (mm)
鹿見島	315.0	132.0	92.0	22.0	51.0	86.0	176.0	196.0	189.0	15.0	1.0	1367.0	6月20日 ~ 7月1日 (mm)	6月20日 315.0	6月25日 59.0
日置	266.0	48.0	69.0	3.0	47.0	16.0	96.0	108.0	51.0	2.0	0.0	782.0	6月20日 286.0	6月20日 286.0	6月25日 51.0
南薩	287.0	190.0	32.0	8.0	34.0	37.0	170.0	133.0	96.0	7.0	0.0	1051.0	6月20日 287.0	6月20日 287.0	6月21日 48.0
指宿	337.0	188.0	27.0	10.0	7.0	34.0	244.0	163.0	136.0	15.0	0.0	1206.0	6月20日 337.0	6月20日 337.0	6月27日 78.0
北薩	315.0	49.0	54.0	36.0	148.0	9.0	77.0	118.0	34.0	35.0	0.0	895.0	6月20日 315.0	6月20日 315.0	6月20日 62.0
出水	226.0	26.0	18.0	24.0	133.0	6.0	77.0	28.0	15.0	76.0	2.0	654.0	6月20日 226.0	6月20日 226.0	6月24日 45.0
甌島	225.0	16.0	3.0	1.0	121.0	12.0	62.0	70.0	37.0	3.0	0.0	570.0	6月20日 225.0	6月20日 225.0	6月24日 58.0
始良・伊佐	313.0	61.0	163.0	44.0	156.0	87.0	105.0	141.0	36.0	26.0	0.0	1145.0	6月20日 313.0	6月20日 313.0	6月25日 59.0
伊佐	249.0	31.0	64.0	35.0	148.0	9.0	97.0	83.0	28.0	99.0	6.0	869.0	6月20日 249.0	6月20日 249.0	6月24日 41.0
大隅	332.0	193.0	97.0	38.0	83.0	65.0	212.0	177.0	136.0	25.0	6.0	1428.0	6月20日 332.0	6月20日 332.0	6月27日 84.0
曾於	218.0	82.0	156.0	49.0	94.0	18.0	128.0	72.0	49.0	17.0	7.0	946.0	6月20日 218.0	6月20日 218.0	6月22日 48.0
熊毛支庁	40.0	27.0	15.0	4.0	20.0	44.0	3.0	68.0	63.0	1.0	0.0	298.0	6月28日 68.0	6月28日 68.0	6月29日 27.0
屋久島	102.0	96.0	5.0	20.0	78.0	52.0	4.0	54.0	65.0	3.0	0.0	533.0	6月20日 102.0	6月20日 102.0	6月29日 47.0
大島支庁	3.0	1.0	0.0	0.0	0.0	14.0	0.0	0.0	0.0	8.0	0.0	82.0	6月25日 56.0	6月25日 56.0	6月25日 38.0
瀬戸内	4.0	2.0	1.0	0.0	0.0	3.0	0.0	0.0	4.0	1.0	0.0	24.0	6月25日 9.0	6月25日 9.0	6月25日 7.0
喜界	0.0	0.0	0.0	0.0	0.0	0.0	0.0	0.0	0.0	1.0	0.0	1.0	6月30日 1.0	6月30日 1.0	#N/A 1.0
徳之島	1.0	0.0	0.0	0.0	0.0	4.0	0.0	0.0	0.0	0.0	0.0	17.0	6月25日 12.0	6月25日 12.0	6月25日 7.0
沖永良部	1.0	1.0	0.0	0.0	0.0	0.0	0.0	0.0	0.0	1.0	0.0	3.0	6月20日 1.0	6月20日 1.0	6月20日 1.0

# 各地の降雨量(24173)



# 等雨量線図 連続雨量

期間：2024年06月20日~2024年06月23日



# 等雨量線図 連続雨量

期間：2024年06月27日~2024年06月29日





## (2) 7月11日～7月15日の梅雨前線豪雨 (24190)

### ①気象概況

薩摩、大隅、種子島・屋久島地方では、前線や湿った空気の影響で曇りや雨の日が多く、

11日、13日から15日は日降水量100mmを超える大雨となった所があった。

降水量は、天城と伊仙で少なく、与論島でかなり少なかったほかは平年並か多く、薩摩、大隅地方ではかなり多い地点があった。

なお、九州南部では、17日ごろに梅雨明けしたと見られる（平年より2日遅い）。

### ②被害状況

今回の豪雨による一般被害は、次のとおりである。

種 別	区 分	被 害
人 的 被 害 ( 人 )	死 者	—
	負 傷 者	—
建 物 被 害 ( 棟 )	全 壊	—
	半 壊	—
	一 部 損 壊	—
	床 上 浸 水	2
	床 下 浸 水	11
罹災世帯 (世帯)		—
罹災者数 ( 人 )		—

### ③特記事項

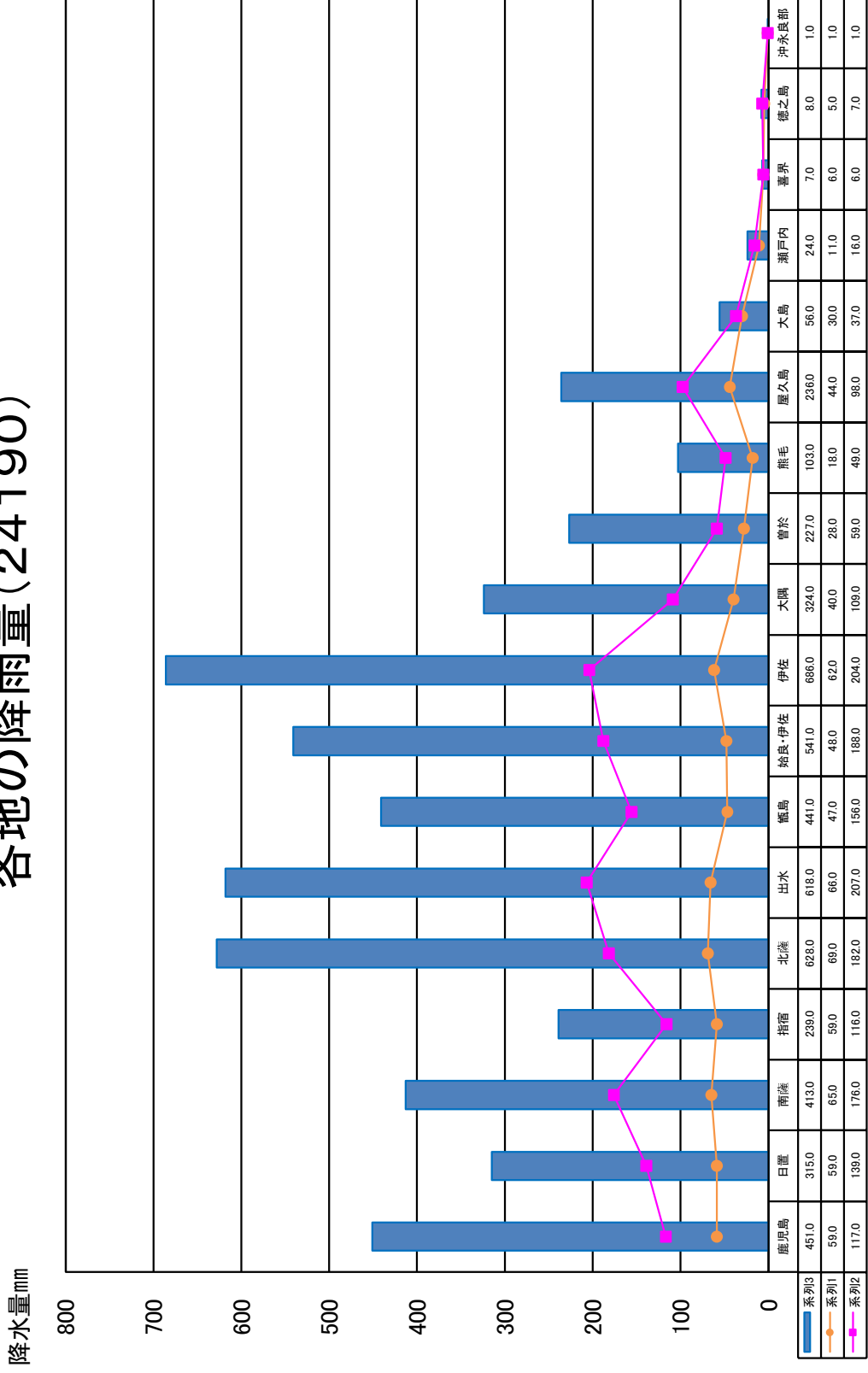
県内の公共土木施設災害は 67 箇所、 6,785,535 千円の被害を受けた。

(24190)

各地の降雨量

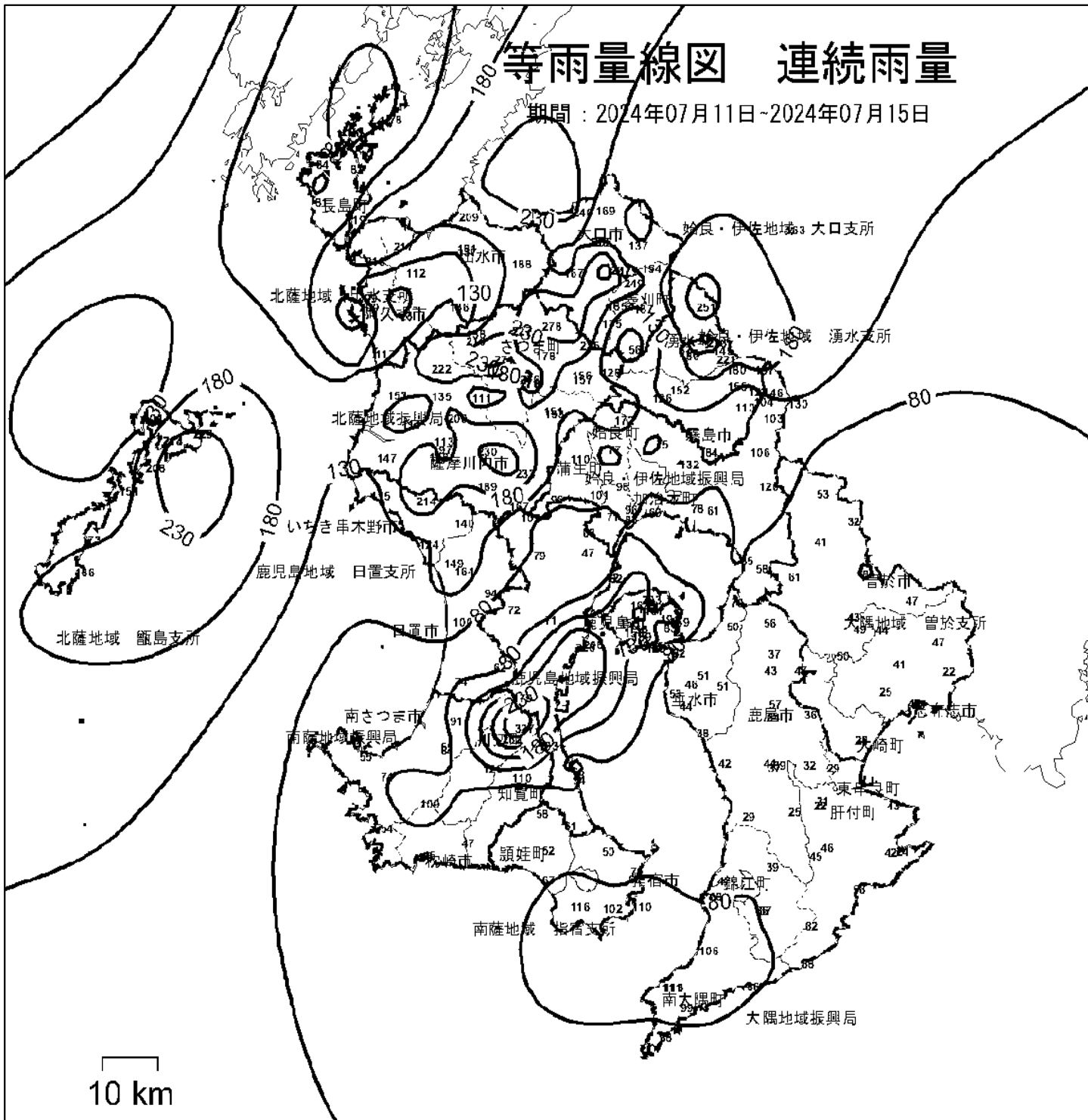
事務所名	日							雨					総雨量 (mm)	最大24時間雨量 起月日時 / 雨量 (mm)	最大時間雨量 起月日時 / 雨量 (mm)	
	7月11日	7月12日	7月13日	7月14日	7月15日	月	日	月	日	月	日	月				日
	0~24時 (mm)	0~24時 (mm)	0~24時 (mm)	0~24時 (mm)	0~24時 (mm)	0~24時	0~24時	0~24時	0~24時	0~24時	0~24時	0~24時				0~24時
鹿兒島	61.0	58.0	117.0	106.0	109.0								451.0	7月13日 117.0	7月13日 59.0	
日置	37.0	26.0	41.0	72.0	139.0								315.0	7月15日 139.0	7月14日 59.0	
南薩	26.0	28.0	67.0	176.0	116.0								413.0	7月14日 176.0	7月14日 65.0	
指宿	3.0	38.0	116.0	12.0	70.0								239.0	7月13日 116.0	7月13日 59.0	
北薩	152.0	99.0	36.0	159.0	182.0								628.0	7月15日 182.0	7月12日 69.0	
出水	139.0	87.0	42.0	207.0	143.0								618.0	7月14日 207.0	7月14日 66.0	
甑島	40.0	63.0	89.0	156.0	93.0								441.0	7月14日 156.0	7月15日 47.0	
始良・伊佐	188.0	96.0	65.0	85.0	107.0								541.0	7月11日 188.0	7月11日 48.0	
伊佐	167.0	111.0	32.0	204.0	172.0								686.0	7月14日 204.0	7月11日 62.0	
大隅	31.0	42.0	109.0	78.0	64.0								324.0	7月13日 109.0	7月14日 40.0	
曾於	59.0	25.0	46.0	48.0	49.0								227.0	7月11日 59.0	7月13日 28.0	
熊毛支庁	8.0	29.0	49.0	7.0	10.0								103.0	7月13日 49.0	7月12日 18.0	
屋久島	50.0	61.0	98.0	1.0	26.0								236.0	7月13日 98.0	7月13日 44.0	
大島支庁	0.0	18.0	0.0	1.0	37.0								56.0	7月15日 37.0	7月15日 30.0	
瀬戸内	0.0	16.0	0.0	4.0	4.0								24.0	7月12日 16.0	7月12日 11.0	
喜界	0.0	6.0	0.0	1.0	0.0								7.0	7月12日 6.0	7月12日 6.0	
徳之島	0.0	0.0	0.0	1.0	7.0								8.0	7月15日 7.0	7月15日 5.0	
沖永良部	0.0	0.0	0.0	1.0	0.0								1.0	7月14日 1.0	7月14日 1.0	

# 各地の降雨量(24190)



# 等雨量線図 連続雨量

期間：2024年07月11日-2024年07月15日



## (2) 8月27日～8月30日の台風10号 (24285)

### ①気象概況

薩摩、大隅、種子島・屋久島地方では、高気圧に覆われて晴れた日が多かったが、27日から30日にかけては台風第10号や湿った空気の影響で曇りや雨となり、28日から29日にかけては日降水量200mmを超える大雨や大荒れとなった所があった。

降水量は、薩摩、大隅、種子島・屋久島地方では全ての地点でかなり多かった。

### ②被害状況

今回の豪雨による一般被害は、次のとおりである。

種 別	区 分	被 害
人 的 被 害 ( 人 )	死 者	1
	負 傷 者	33
建 物 被 害 ( 棟 )	全 壊	3
	半 壊	30
	一 部 損 壊	806
	床 上 浸 水	1
	床 下 浸 水	37
罹災世帯 (世帯) 罹災者数 ( 人 )		20
		27

### ③特記事項

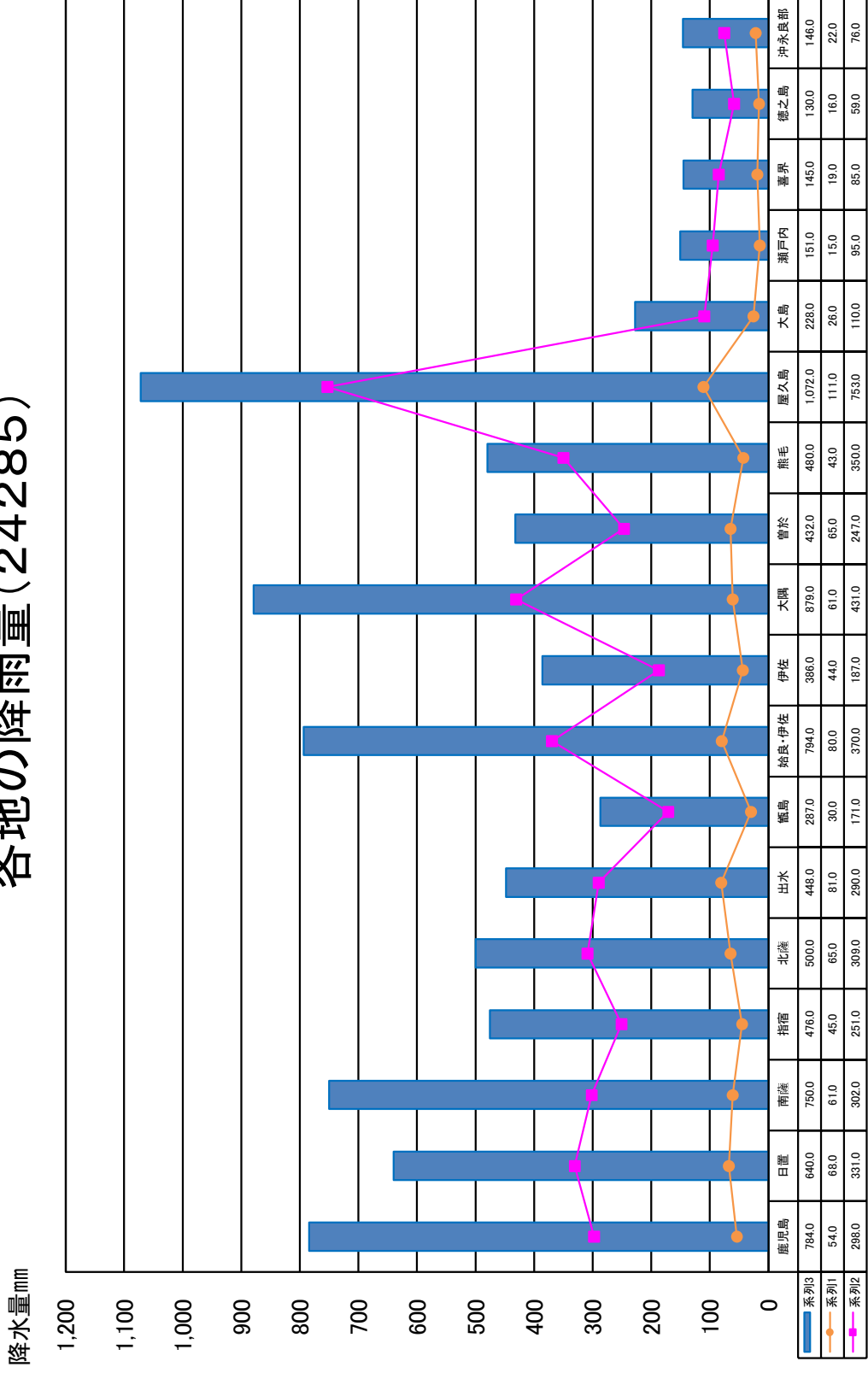
県内の公共土木施設災害は169箇所、3,526,320千円の被害を受けた。

(24285)

各地の降雨量

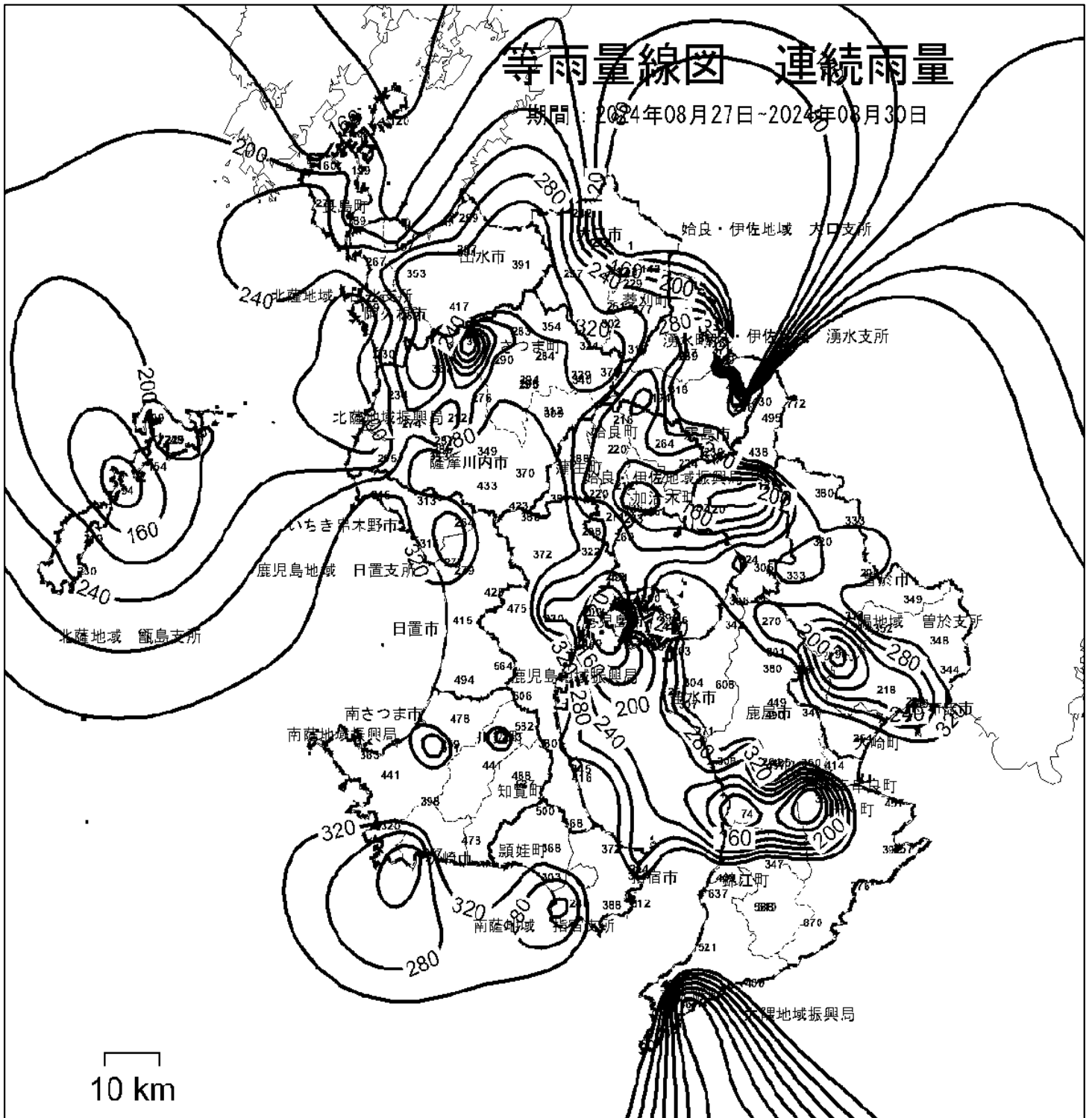
事務所名	日										総雨量 (mm)	最大24時間雨量 起月日時 / 雨量 (mm)	最大時間雨量 起月日時 / 雨量 (mm)	
	雨													
	8月27日 0~24時 (mm)	8月28日 0~24時 (mm)	8月29日 0~24時 (mm)	8月30日 0~24時 (mm)	月 日 0~24時	月 日 0~24時	月 日 0~24時	月 日 0~24時	月 日 0~24時	月 日 0~24時				
鹿児島	36.0	286.0	298.0	164.0								784.0	8月29日 298.0	8月29日 54.0
日置	23.0	216.0	331.0	70.0								640.0	8月29日 331.0	8月29日 68.0
南薩	40.0	302.0	232.0	176.0								750.0	8月28日 302.0	8月29日 61.0
指宿	43.0	251.0	137.0	45.0								476.0	8月28日 251.0	8月29日 45.0
北薩	3.0	112.0	309.0	76.0								500.0	8月29日 309.0	8月29日 65.0
出水	8.0	110.0	290.0	40.0								448.0	8月29日 290.0	8月29日 81.0
甕島	3.0	42.0	171.0	71.0								287.0	8月29日 171.0	8月29日 30.0
始良・伊佐	31.0	370.0	326.0	67.0								794.0	8月28日 370.0	8月28日 80.0
伊佐	4.0	137.0	187.0	58.0								386.0	8月29日 187.0	8月29日 44.0
大隅	82.0	431.0	244.0	122.0								879.0	8月28日 431.0	8月28日 61.0
曾於	17.0	247.0	146.0	22.0								432.0	8月28日 247.0	8月28日 65.0
熊毛支庁	26.0	350.0	67.0	37.0								480.0	8月28日 350.0	8月28日 43.0
屋久島	152.0	753.0	147.0	20.0								1072.0	8月28日 753.0	8月28日 111.0
大島支庁	110.0	93.0	23.0	2.0								228.0	8月27日 110.0	8月28日 26.0
瀬戸内	95.0	44.0	9.0	3.0								151.0	8月27日 95.0	8月27日 15.0
喜界	60.0	85.0	0.0	0.0								145.0	8月28日 85.0	8月28日 19.0
徳之島	59.0	51.0	18.0	2.0								130.0	8月27日 59.0	8月27日 16.0
沖永良部	19.0	76.0	21.0	30.0								146.0	8月28日 76.0	8月28日 22.0

# 各地の降雨量(24285)



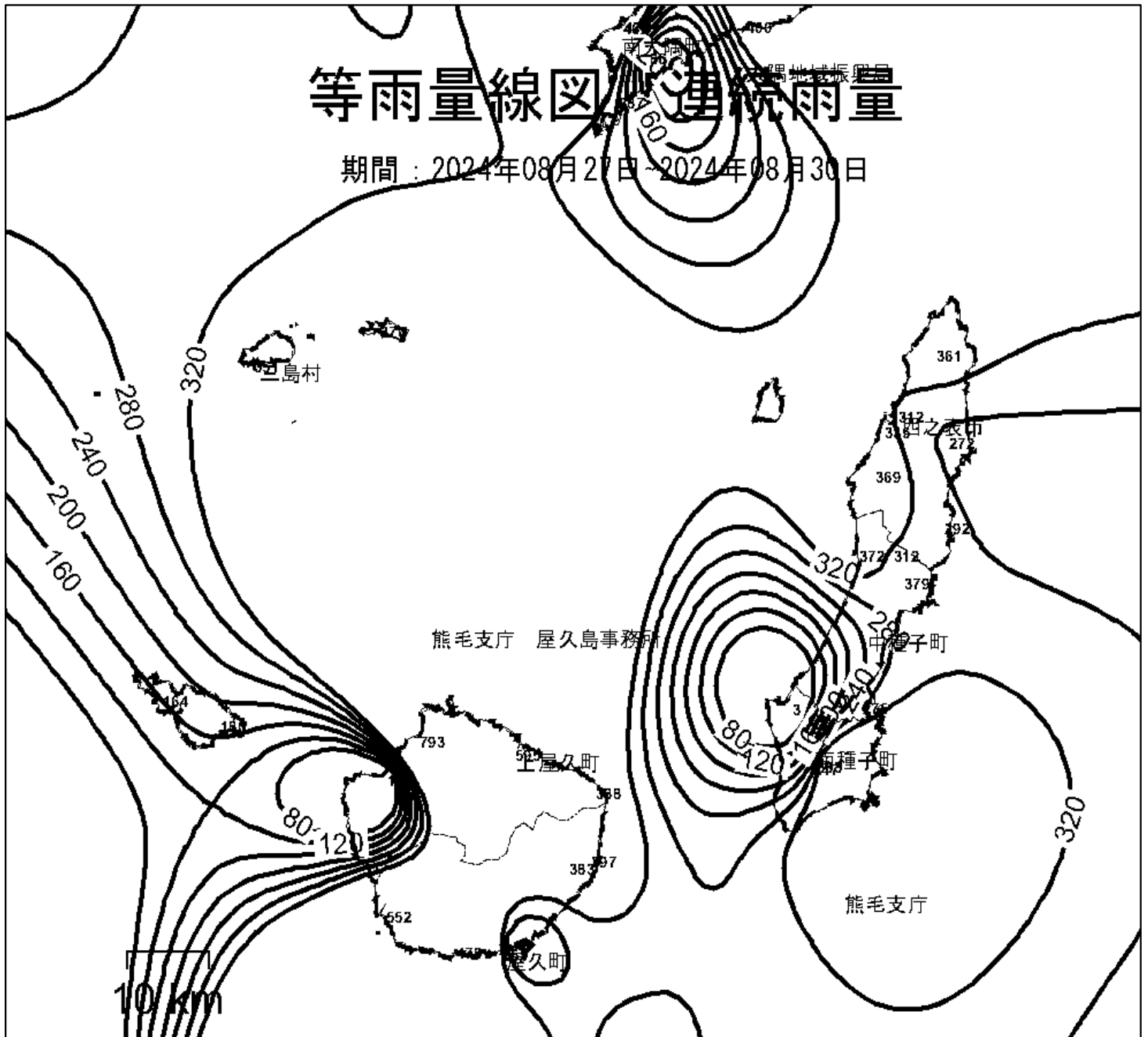
# 等雨量線図 連続雨量

期間：2024年08月27日~2024年08月30日



# 等雨量線図 連続雨量

期間：2024年08月27日~2024年08月30日



## (2) 9月14日～9月15日の台風13号 (24293)

### ①気象概況

薩摩、大隅、種子島・屋久島地方では、高気圧に覆われて晴れた日が多かったが、前線や湿った空気の影響で曇りや雨となった日があり、22日は日降水量100mmを超える大雨となった所があった。

奄美地方では、上旬の中頃までは高気圧に覆われて晴れた日が多かったが、その後は熱帯低気圧や台風第13号、台風第14号、台風第16号、湿った空気の影響で曇りや雨の日が多く、14日と19日は日降水量100mmを超える大雨となった所があった。

### ②被害状況

今回の豪雨による一般被害は、次のとおりである。

種 別	区 分	被 害
人 的 被 害 ( 人 )	死 者	—
	負 傷 者	—
建 物 被 害 ( 棟 )	全 壊	—
	半 壊	2
	一 部 損 壊	97
	床 上 浸 水	—
	床 下 浸 水	2
罹災世帯 (世帯)		—
罹災者数 ( 人 )		—

### ③特記事項

県内の公共土木施設災害は 8 箇所、 160,988 千円の被害を受けた。

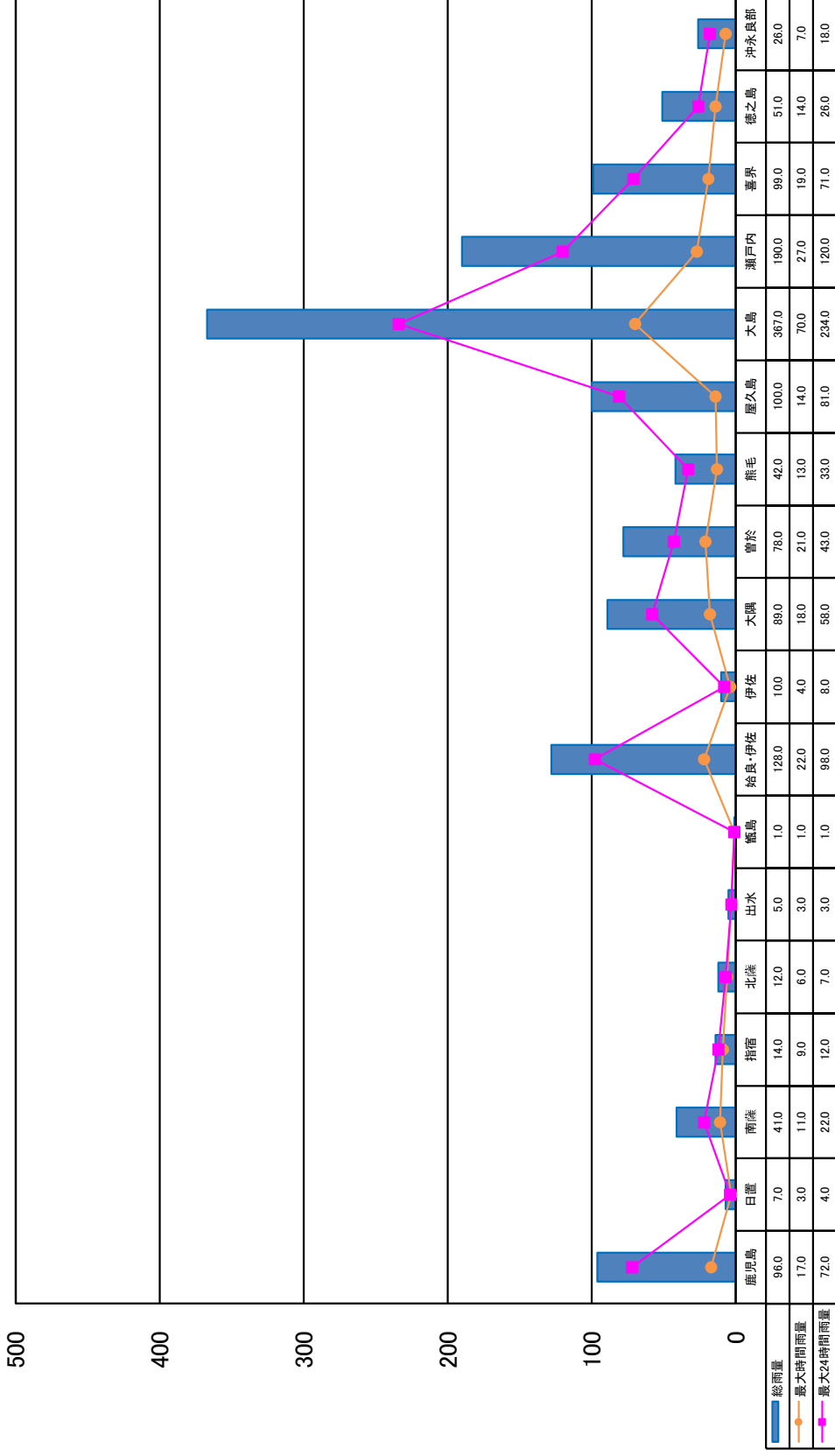
(24293)

各地の降雨量

事務所名	日 量										総雨量 (mm)	最大24時間雨量 起月日時 / 雨量 (mm)	最大時間雨量 起月日時 / 雨量 (mm)
	9月14日 0~24時 (mm)	9月15日 0~24時 (mm)	月 日 0~24時	月 日 0~24時	月 日 0~24時	月 日 0~24時	月 日 0~24時	月 日 0~24時	月 日 0~24時	月 日 0~24時			
	24.0	72.0											
鹿児島											96.0	9月15日 72.0	9月15日 17.0
日置	4.0	3.0									7.0	9月14日 4.0	9月15日 3.0
南薩	19.0	22.0									41.0	9月15日 22.0	9月15日 11.0
指宿	12.0	2.0									14.0	9月14日 12.0	9月14日 9.0
北薩	7.0	5.0									12.0	9月14日 7.0	9月14日 6.0
出水	2.0	3.0									5.0	9月15日 3.0	9月15日 3.0
甑島	0.0	1.0									1.0	9月15日 1.0	9月15日 1.0
始良・伊佐	98.0	30.0									128.0	9月14日 98.0	9月14日 22.0
伊佐	8.0	2.0									10.0	9月14日 8.0	9月14日 4.0
大隅	58.0	31.0									89.0	9月14日 58.0	9月14日 18.0
曾於	35.0	43.0									78.0	9月15日 43.0	9月15日 21.0
熊毛支庁	33.0	9.0									42.0	9月14日 33.0	9月14日 13.0
屋久島	81.0	19.0									100.0	9月14日 81.0	9月14日 14.0
大島支庁	234.0	133.0									367.0	9月14日 234.0	9月14日 70.0
瀬戸内	120.0	70.0									190.0	9月14日 120.0	9月15日 27.0
喜界	71.0	28.0									99.0	9月14日 71.0	9月14日 19.0
徳之島	26.0	25.0									51.0	9月14日 26.0	9月15日 14.0
沖永良部	18.0	8.0									26.0	9月14日 18.0	9月14日 7.0

# 各地の降雨量(24293)

降水量mm





## (2) 9月22日の豪雨 (24305)

### ①気象概況

薩摩、大隅、種子島・屋久島地方では、高気圧に覆われて晴れた日が多かったが、前線や湿った空気の影響で曇りや雨となった日があり、22日は日降水量100mmを超える大雨となった所があった。

降水量は、平年並か多く、薩摩、大隅、種子島・屋久島地方ではかなり多い地点があった。

### ②被害状況

今回の豪雨による一般被害は、次のとおりである。

種 別	区 分	被 害
人 的 被 害 ( 人 )	死 者	—
	負 傷 者	—
建 物 被 害 ( 棟 )	全 壊	—
	半 壊	—
	一 部 損 壊	—
	床 上 浸 水	—
	床 下 浸 水	—
罹災世帯 (世帯)		—
罹災者数 ( 人 )		—

### ③特記事項

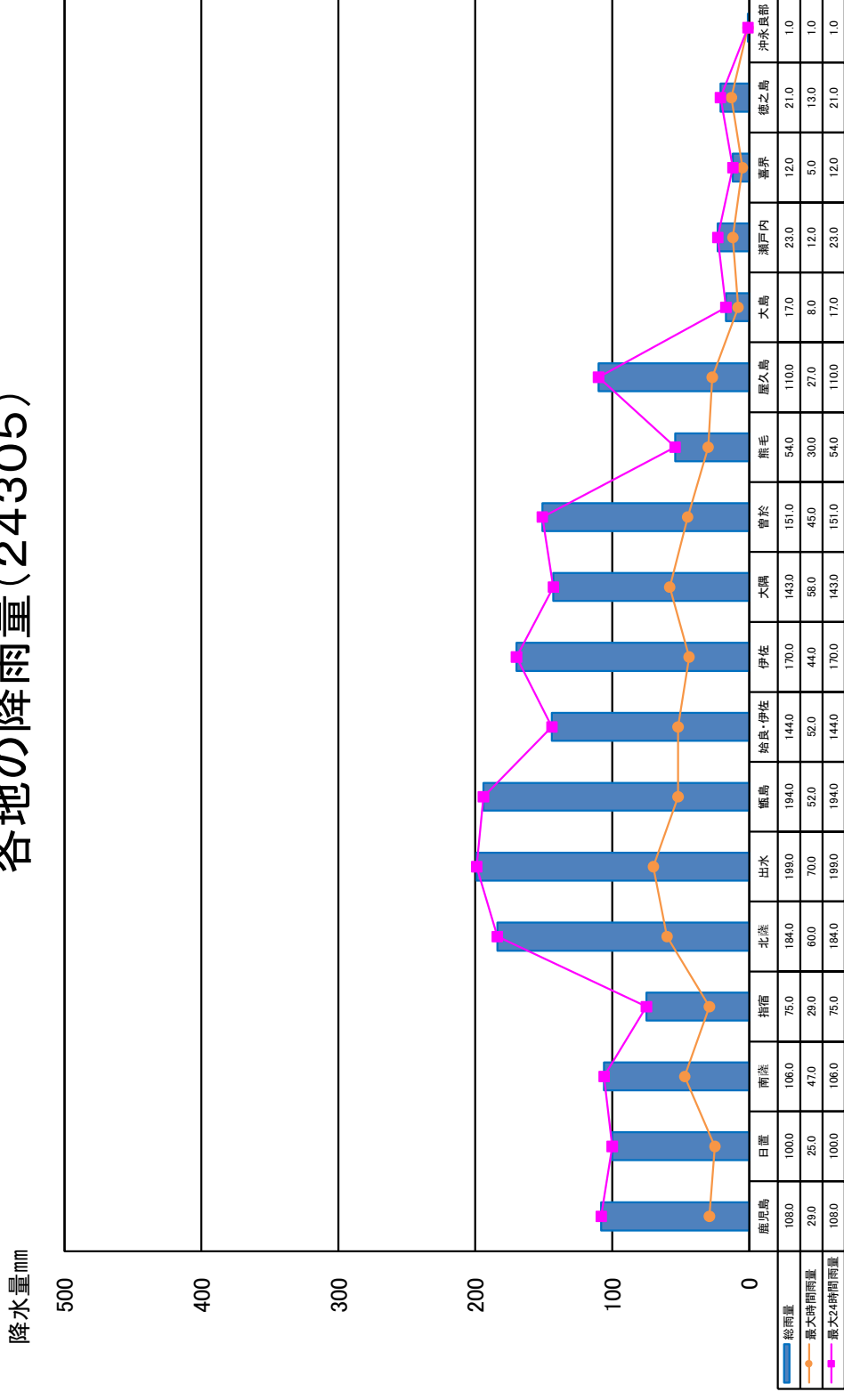
県内の公共土木施設災害は 5 箇所、 39,344 千円の被害を受けた。

(24305)

各地の降雨量

事務所名	日 雨 量										総雨量 (mm)	最大24時間雨量 (mm)	最大時間雨量 (mm)	
	月	日	月	日	月	日	月	日	月	日				
	0~24時	0~24時	0~24時	0~24時	0~24時	0~24時	0~24時	0~24時	0~24時	0~24時				
鹿兒島	108.0											108.0	9月22日 108.0	9月22日 29.0
日置	100.0											100.0	9月22日 100.0	9月22日 25.0
南薩	106.0											106.0	9月22日 106.0	9月22日 47.0
指宿	75.0											75.0	9月22日 75.0	9月22日 29.0
北薩	184.0											184.0	9月22日 184.0	9月22日 60.0
出水	199.0											199.0	9月22日 199.0	9月22日 70.0
甑島	194.0											194.0	9月22日 194.0	9月22日 52.0
始良・伊佐	144.0											144.0	9月22日 144.0	9月22日 52.0
伊佐	170.0											170.0	9月22日 170.0	9月22日 44.0
大隅	143.0											143.0	9月22日 143.0	9月22日 58.0
曾於	151.0											151.0	9月22日 151.0	9月22日 45.0
熊毛支庁	54.0											54.0	9月22日 54.0	9月22日 30.0
屋久島	110.0											110.0	9月22日 110.0	9月22日 27.0
大島支庁	17.0											17.0	9月22日 17.0	9月22日 8.0
瀬戸内	23.0											23.0	9月22日 23.0	9月22日 12.0
喜界	12.0											12.0	9月22日 12.0	9月22日 5.0
徳之島	21.0											21.0	9月22日 21.0	9月22日 13.0
沖永良部	1.0											1.0	9月22日 1.0	9月22日 1.0

# 各地の降雨量(24305)





## (2) 10月21日～10月22日の豪雨 (24330)

### ①気象概況

高気圧に覆われて晴れた日もあったが、前線や気圧の谷、湿った空気の影響で曇りや雨の日が多く、4日、15日、21日から22日、24日から25日は日降水量100mmを超える大雨となつた所があった。  
降水量は、全ての地点で多く、かなり多い地点があった

### ②被害状況

今回の豪雨による一般被害は、次のとおりである。

種 別	区 分	被 害
人 的 被 害 ( 人 )	死 者	—
	負 傷 者	—
建 物 被 害 ( 棟 )	全 壊	—
	半 壊	—
	一 部 損 壊	—
	床 上 浸 水	—
	床 下 浸 水	—
罹災世帯 (世帯)		—
罹災者数 ( 人 )		—

### ③特記事項

県内の公共土木施設災害は 11 箇所、 202,055 千円の被害を受けた。

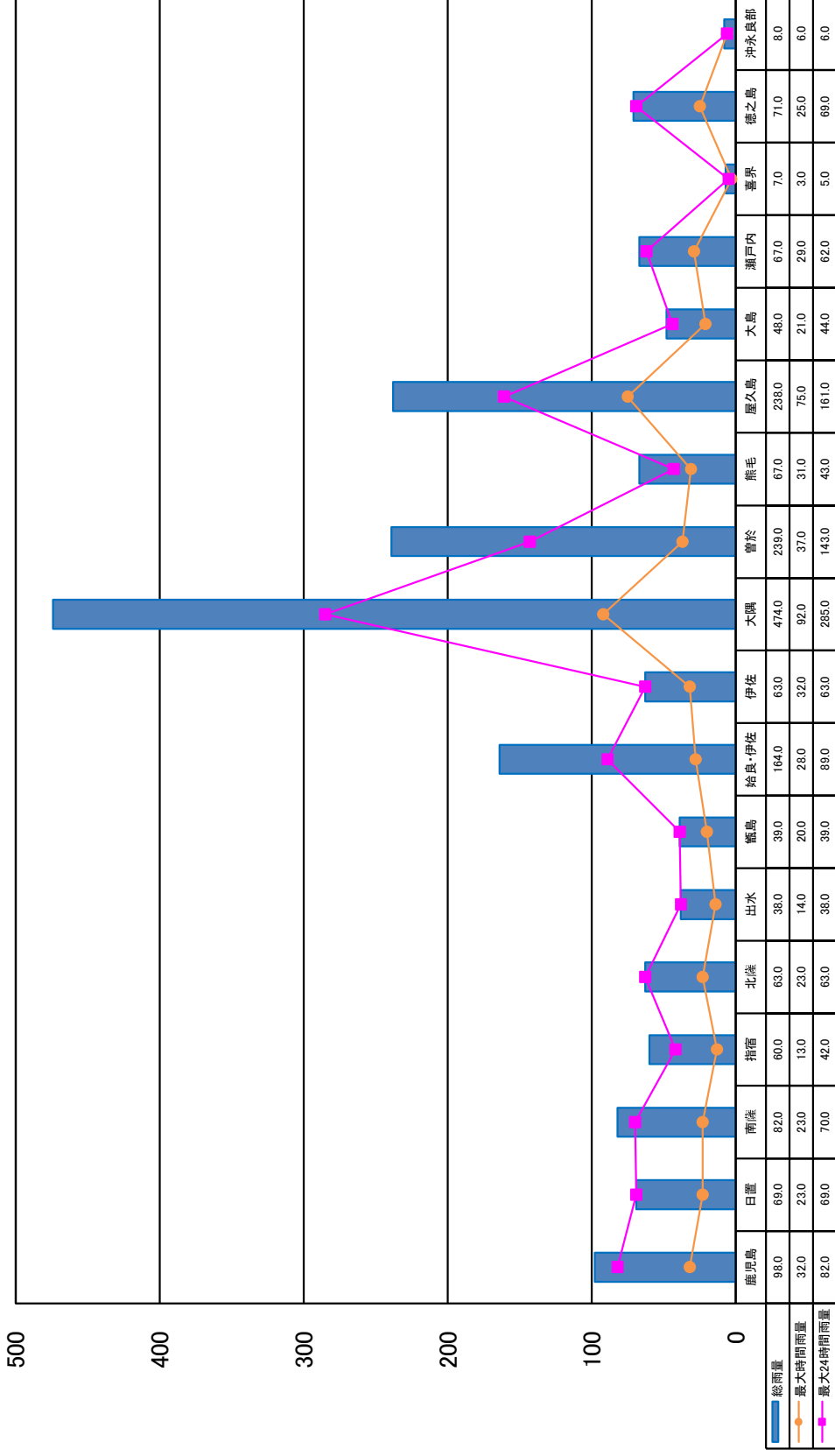
(24330)

各地の降雨量

事務所名	日										総雨量 (mm)	最大24時間雨量 起日時 / 雨量 (mm)	最大時間雨量 起日時 / 雨量 (mm)		
	10月21日		10月22日		月		月		月					月	
	0~24時 (mm)	10月21日 0~24時	0~24時 (mm)	10月22日 0~24時	日	日	日	日	日	日				日	日
鹿児島	16.0	82.0	82.0										98.0	10月22日 82.0	10月22日 32.0
日置	0.0	69.0	69.0										69.0	10月22日 69.0	10月22日 23.0
南薩	12.0	70.0	70.0										82.0	10月22日 70.0	10月22日 23.0
指宿	18.0	42.0	42.0										60.0	10月22日 42.0	10月22日 13.0
北薩	0.0	63.0	63.0										63.0	10月22日 63.0	10月22日 23.0
出水	0.0	38.0	38.0										38.0	10月22日 38.0	10月22日 14.0
甕島	0.0	39.0	39.0										39.0	10月22日 39.0	10月22日 20.0
始良・伊佐	75.0	89.0	89.0										164.0	10月22日 89.0	10月22日 28.0
伊佐	0.0	63.0	63.0										63.0	10月22日 63.0	10月22日 32.0
大隅	285.0	189.0	189.0										474.0	10月21日 285.0	10月21日 92.0
曾於	96.0	143.0	143.0										239.0	10月22日 143.0	10月21日 37.0
熊毛支庁	24.0	43.0	43.0										67.0	10月22日 43.0	10月22日 31.0
屋久島	161.0	77.0	77.0										238.0	10月21日 161.0	10月21日 75.0
大島支庁	44.0	4.0	4.0										48.0	10月21日 44.0	10月21日 21.0
瀬戸内	62.0	5.0	5.0										67.0	10月21日 62.0	10月21日 29.0
喜界	5.0	2.0	2.0										7.0	10月21日 5.0	10月21日 3.0
徳之島	69.0	2.0	2.0										71.0	10月21日 69.0	10月21日 25.0
沖永良部	2.0	6.0	6.0										8.0	10月22日 6.0	10月22日 6.0

# 各地の降雨量(24330)

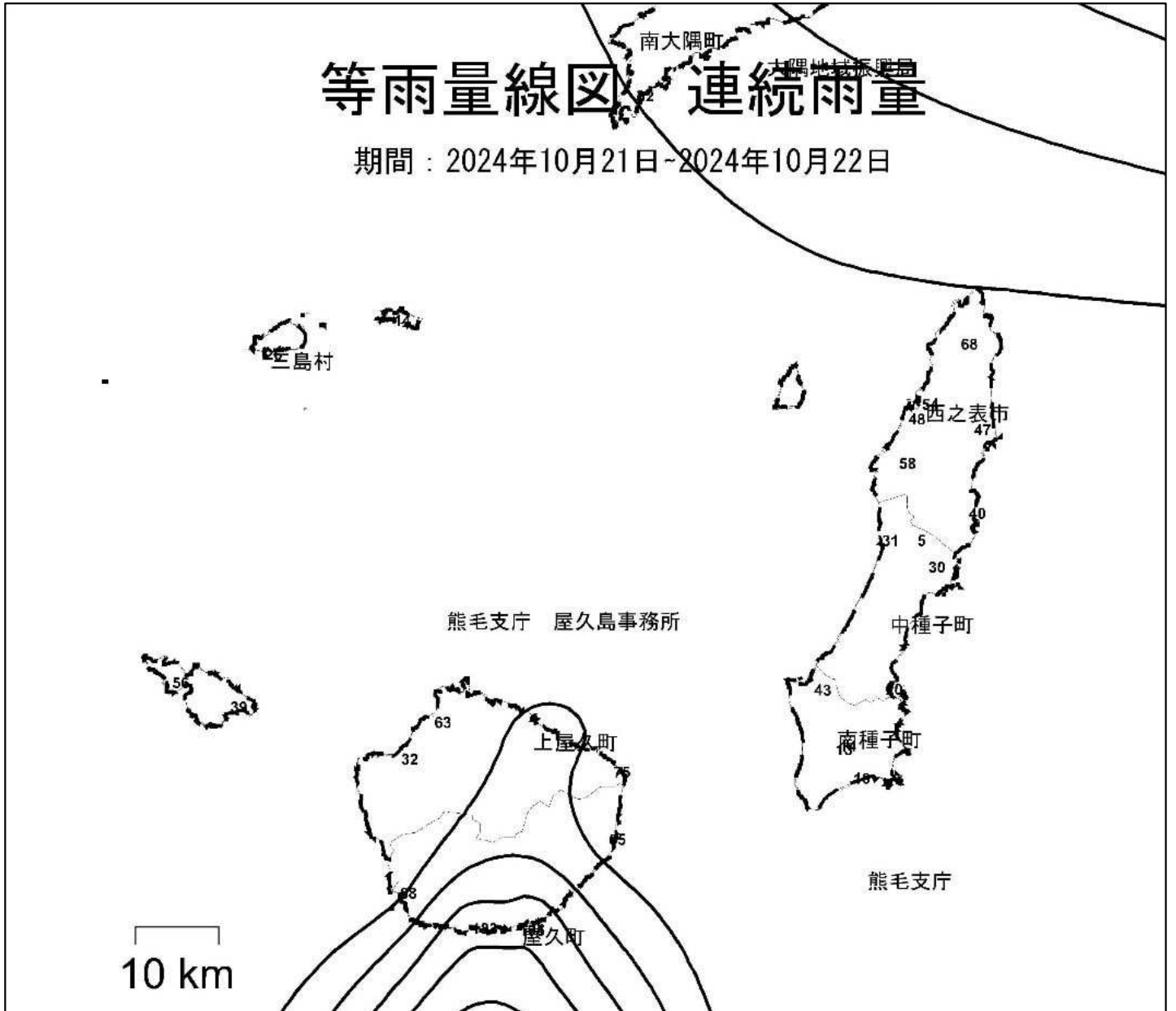
降水量mm





# 等雨量線図 連続雨量

期間：2024年10月21日-2024年10月22日





## (2) 10月24日～10月26日の豪雨 (24339)

### ①気象概況

高気圧に覆われて晴れた日もあったが、前線や気圧の谷、湿った空気の影響で曇りや雨の日が多く、4日、15日、21日から22日、24日から25日は日降水量100mmを超える大雨となった所があった。

降水量は、全ての地点で多く、かなり多い地点があった。

### ②被害状況

今回の豪雨による一般被害は、次のとおりである。

種 別	区 分	被 害
人 的 被 害 ( 人 )	死 者	—
	負 傷 者	—
建 物 被 害 ( 棟 )	全 壊	—
	半 壊	—
	一 部 損 壊	—
	床 上 浸 水	—
	床 下 浸 水	—
罹災世帯 (世帯)		—
罹災者数 ( 人 )		—

### ③特記事項

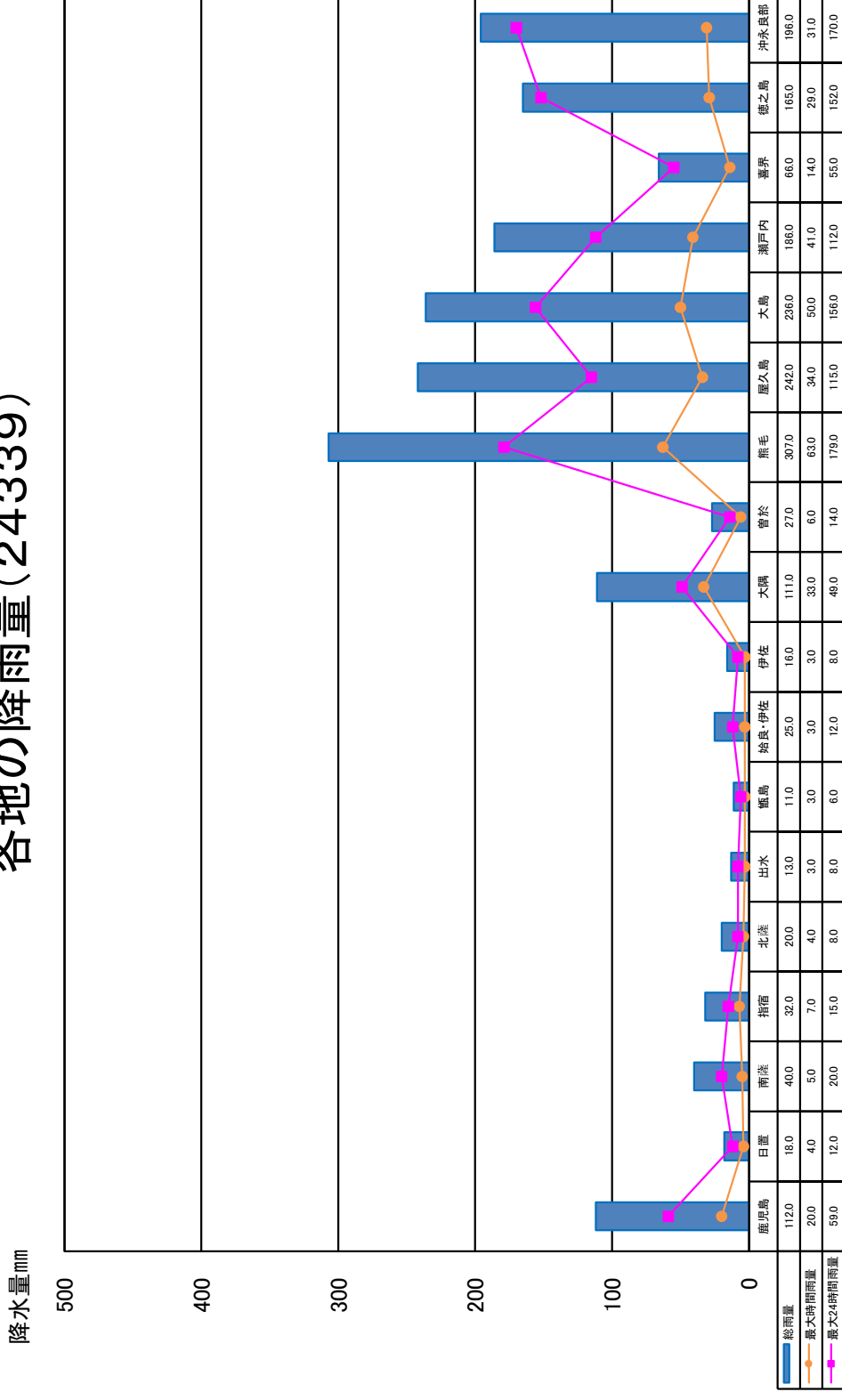
県内の公共土木施設災害は 3 箇所、 43,256 千円の被害を受けた。

## 各地の降雨量

(24339)

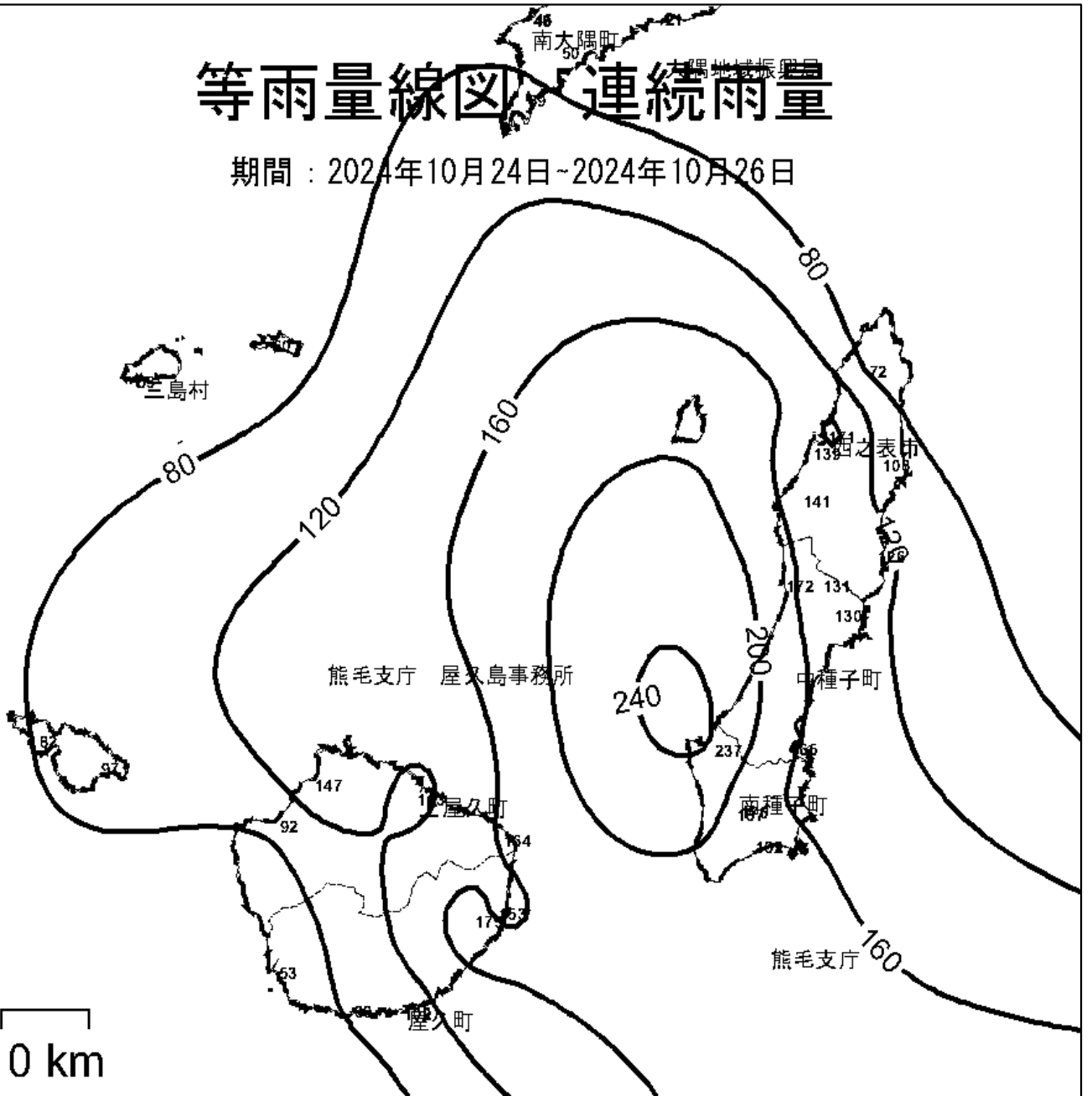
事務所名	日 雨 量														総雨量 (mm)	最大24時間雨量 起月日時 / 雨量 (mm)	最大時間雨量 起月日時 / 雨量 (mm)		
	10月24日	10月25日	10月26日	月 日	月 日	月 日	月 日	月 日	月 日	月 日	月 日	月 日	月 日	月 日					
	0~24時 (mm)	0~24時 (mm)	0~24時 (mm)	0~24時	0~24時	0~24時	0~24時	0~24時	0~24時	0~24時	0~24時	0~24時	0~24時	0~24時					
鹿児島	46.0	59.0	7.0												112.0	10月25日	59.0	10月25日	20.0
日置	12.0	4.0	2.0												18.0	10月24日	12.0	10月24日	4.0
南薩	20.0	11.0	9.0												40.0	10月24日	20.0	10月24日	5.0
指宿	15.0	7.0	10.0												32.0	10月24日	15.0	10月26日	7.0
北薩	8.0	7.0	5.0												20.0	10月24日	8.0	10月26日	4.0
出水	1.0	8.0	4.0												13.0	10月25日	8.0	10月25日	3.0
甑島	0.0	6.0	5.0												11.0	10月25日	6.0	10月26日	3.0
始良・伊佐	12.0	8.0	5.0												25.0	10月24日	12.0	10月24日	3.0
伊佐	6.0	8.0	2.0												16.0	10月25日	8.0	10月25日	3.0
大隅	21.0	49.0	41.0												111.0	10月25日	49.0	10月25日	33.0
曾於	14.0	10.0	3.0												27.0	10月24日	14.0	10月25日	6.0
熊毛支庁	45.0	179.0	83.0												307.0	10月25日	179.0	10月25日	63.0
屋久島	76.0	115.0	51.0												242.0	10月25日	115.0	10月25日	34.0
大島支庁	156.0	67.0	13.0												236.0	10月24日	156.0	10月24日	50.0
瀬戸内	112.0	66.0	8.0												186.0	10月24日	112.0	10月25日	41.0
喜界	55.0	11.0	0.0												66.0	10月24日	55.0	10月24日	14.0
徳之島	152.0	9.0	4.0												165.0	10月24日	152.0	10月24日	29.0
沖永良部	170.0	26.0	0.0												196.0	10月24日	170.0	10月24日	31.0

# 各地の降雨量(24339)



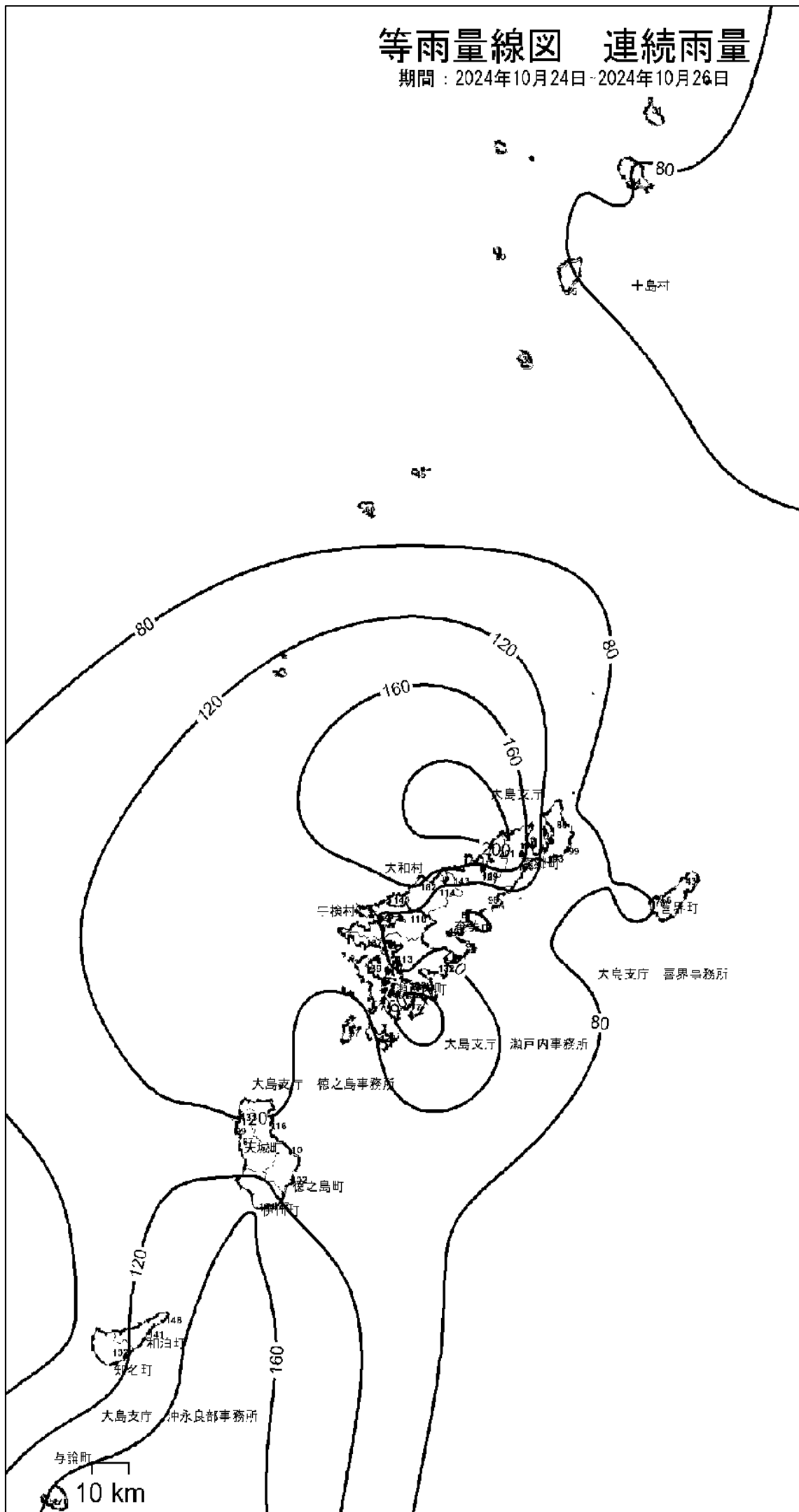
# 等雨量線図 連続雨量

期間：2024年10月24日~2024年10月26日



# 等雨量線図 連続雨量

期間：2024年10月24日 - 2024年10月26日



## (2) 11月8日～11月9日の豪雨 (24355)

### ①気象概況

薩摩、大隅、種子島・屋久島地方では、天気は数日の周期で変わった。奄美地方では、高気圧に覆われて晴れた日もあったが、気圧の谷や湿った空気の影響で曇りや雨の日が多く、8日から10日は日降水量100mmを超える大雨となった所があった。降水量は、枕崎、指宿、中種子、上中、中之島で少なかったほかは平年並か多く、か

### ②被害状況

今回の豪雨による一般被害は、次のとおりである。

種 別	区 分	被 害
人 的 被 害 ( 人 )	死 者	—
	負 傷 者	—
建 物 被 害 ( 棟 )	全 壊	—
	半 壊	31
	一 部 損 壊	148
	床 上 浸 水	9
	床 下 浸 水	77
罹災世帯 (世帯)		—
罹災者数 ( 人 )		—

### ③特記事項

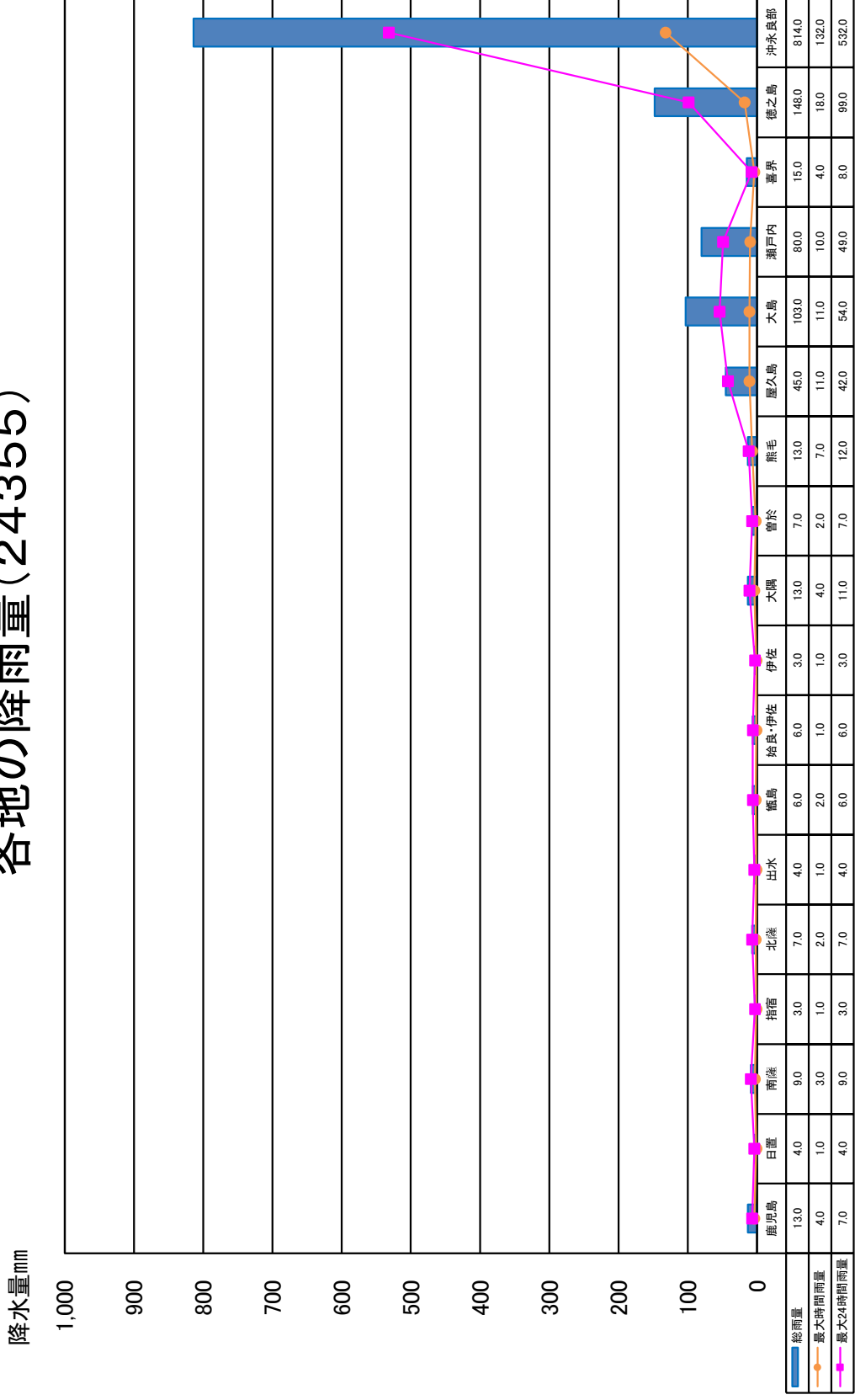
県内の公共土木施設災害は 2 箇所、 85,465 千円の被害を受けた。

## 各地の降雨量

(24355)

事務所名	日 量										総雨量 (mm)	最大24時間雨量 起月日時 / 雨量 (mm)	最大時間雨量 起月日時 / 雨量 (mm)
	11月8日 0~24時 (mm)	11月9日 0~24時 (mm)	月 日 0~24時	月 日 0~24時	月 日 0~24時	月 日 0~24時	月 日 0~24時	月 日 0~24時	月 日 0~24時	月 日 0~24時			
鹿児島	6.0	7.0									13.0	11月9日 7.0	11月9日 4.0
日置	0.0	4.0									4.0	11月9日 4.0	11月9日 1.0
南薩	0.0	9.0									9.0	11月9日 9.0	11月9日 3.0
指宿	0.0	3.0									3.0	11月9日 3.0	11月9日 1.0
北薩	0.0	7.0									7.0	11月9日 7.0	11月9日 2.0
出水	0.0	4.0									4.0	11月9日 4.0	11月9日 1.0
甌島	0.0	6.0									6.0	11月9日 6.0	11月9日 2.0
始良・伊佐	0.0	6.0									6.0	11月9日 6.0	11月9日 1.0
伊佐	0.0	3.0									3.0	11月9日 3.0	11月9日 1.0
大隅	2.0	11.0									13.0	11月9日 11.0	11月9日 4.0
曾於	0.0	7.0									7.0	11月9日 7.0	11月9日 2.0
熊毛支庁	12.0	1.0									13.0	11月8日 12.0	11月8日 7.0
屋久島	42.0	3.0									45.0	11月8日 42.0	11月8日 11.0
大島支庁	54.0	49.0									103.0	11月8日 54.0	11月8日 11.0
瀬戸内	49.0	31.0									80.0	11月8日 49.0	11月8日 10.0
喜界	7.0	8.0									15.0	11月9日 8.0	11月8日 4.0
徳之島	99.0	49.0									148.0	11月8日 99.0	11月8日 18.0
沖永良部	532.0	282.0									814.0	11月8日 532.0	11月8日 132.0

# 各地の降雨量(24355)





## (2) 11月26日の豪雨 (24380)

### ①気象概況

薩摩、大隅、種子島・屋久島地方では、期間の前半は高気圧に覆われて晴れた日が多かったが、期間の後半は気圧の谷や寒気の影響で曇りや雨の日が多かった。

奄美地方では、高気圧に覆われて晴れた日もあったが、気圧の谷や寒気の影響で曇りや雨の日が多かった。

降水量は、薩摩、大隅、種子島・屋久島地方では、平年並か多く、かなり多い地点があった。

奄美地方では、平年並か少なく、名瀬と伊仙ではかなり少なかった。

### ②被害状況

今回の豪雨による一般被害は、次のとおりである。

種 別	区 分	被 害
人 的 被 害 ( 人 )	死 者	—
	負 傷 者	—
建 物 被 害 ( 棟 )	全 壊	—
	半 壊	—
	一 部 損 壊	—
	床 上 浸 水	—
	床 下 浸 水	—
罹災世帯 (世帯)		—
罹災者数 ( 人 )		—

### ③特記事項

県内の公共土木施設災害は 1 箇所、 33,424 千円の被害を受けた。

## 各地の降雨量

(24380)

事務所名	日 雨 量								総雨量 (mm)	最大24時間雨量 (mm)	最大時間雨量 (mm)	
	月 日	月 日	月 日	月 日	月 日	月 日	月 日	月 日				
	11月26日 0～24時 (mm)	0～24時	0～24時	0～24時	0～24時	0～24時	0～24時	0～24時	0～24時	11月26日 ～ 11月26日 (mm)	起月日時 / 雨量 (mm)	起月日時 / 雨量 (mm)
鹿児島	60.0									60.0	11月26日	11月26日 32.0
日置	28.0									28.0	11月26日	11月26日 10.0
南薩	46.0									46.0	11月26日	11月26日 17.0
指宿	34.0									34.0	11月26日	11月26日 8.0
北薩	41.0									41.0	11月26日	11月26日 24.0
出水	37.0									37.0	11月26日	11月26日 25.0
甑島	43.0									43.0	11月26日	11月26日 25.0
始良・伊佐	38.0									38.0	11月26日	11月26日 16.0
伊佐	39.0									39.0	11月26日	11月26日 24.0
大隅	61.0									61.0	11月26日	11月26日 21.0
曾於	28.0									28.0	11月26日	11月26日 9.0
熊毛支庁	46.0									46.0	11月26日	11月26日 19.0
屋久島	100.0									100.0	11月26日	11月26日 48.0
大島支庁	29.0									29.0	11月26日	11月26日 16.0
瀬戸内	49.0									49.0	11月26日	11月26日 21.0
喜界	12.0									12.0	11月26日	11月26日 8.0
徳之島	26.0									26.0	11月26日	11月26日 19.0
沖永良部	19.0									19.0	11月26日	11月26日 18.0

# 各地の降雨量(24380)

