

# 道路・港湾連携による地域の潜在生産力UP!

高規格道路 重要港湾  
 ~都城志布志道路~  
 ~志布志港~

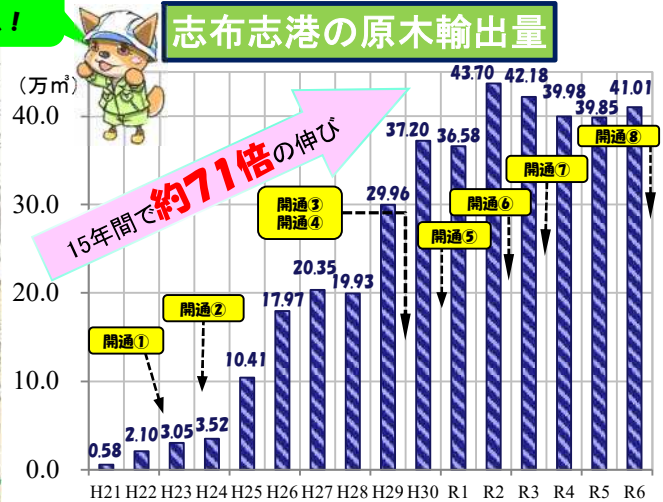
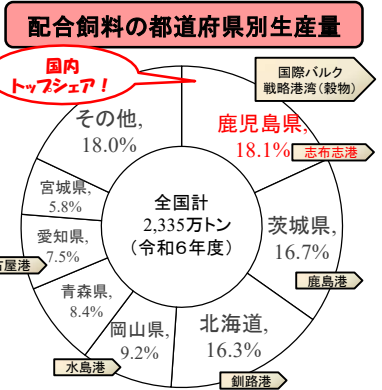
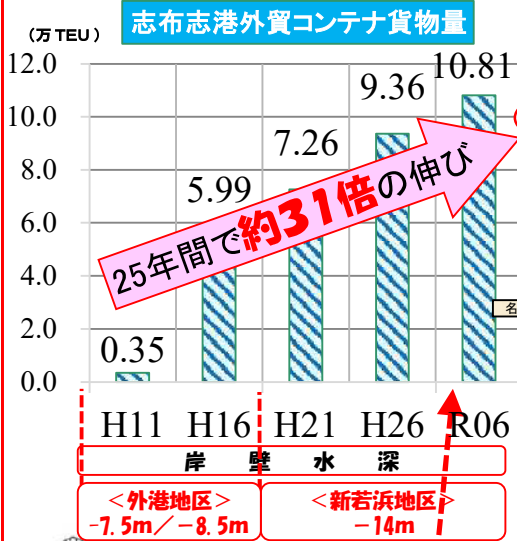
- ①国内トップクラスの生産量を誇る“配合飼料”
- ②15年連続日本一の“原木輸出”

都城志布志道路全線開通ポラ!

令和7年3月に全線開通した“都城志布志道路”



原木の運搬状況  
宮崎方面 → 志布志港



トピック - 令和4年1月 -  
 新若浜地区国際コンテナターミナルの岸壁延伸(80m)が供用開始したり〜ん!

新若浜地区国際コンテナターミナル完成 - 平成21年3月 -

国際コンテナターミナル



開通とともに原木輸出量も増加!  
 全線開通による更なる増加が期待!

- 開通① 五十町IC~梅北IC - 平成23年4月 -
- 開通② 平塚IC~五十町IC - 平成24年3月 -
- 開通③ 梅北IC~金御岳IC - 平成30年2月 -
- 開通④ 有明北IC~有明東IC - 平成30年3月 -
- 開通⑤ 平塚IC~横市IC - 平成31年3月 -
- 開通⑥ 有明東IC~志布志IC - 令和3年2月 -  
 金御岳IC~末吉IC - 令和3年3月 -
- 開通⑦ 乙房IC~横市IC - 令和4年3月 -
- 開通⑧ 都城IC~乙房IC - 令和7年2月 -  
 志布志IC~志布志港 - 令和7年3月 -

