

# 令和5年農地事情



鹿児島県農政部農村振興課



## は じ め に

この報告書は、農地法、農業経営基盤強化促進法及び農地中間管理事業法による農地の権利移動等に関する基礎データを、令和5年農地の権利移動・借賃等調査をもとに取りまとめたものです。

この調査は、農地の農業上の利用の増進及び農地の利用関係の調整に資するため、農地の権利移動及び転用の状況等について、その面積、動向等の基礎的な情報を収集、整理、分析することを目的として、農業委員会が主体となって実施し、県農政部農村振興課において取りまとめ、国に報告しているものです。

調査対象期間は、各年の1月から12月までです。

地域・市町村等において構造政策を推進し、農業・農村の振興を図る上で執務の参考として御活用いただければ幸いです。

# 目 次

序章 農地の権利移動及び転用状況の概要	1
第1 耕作目的の権利移動	1
表A 農地の総権利移動の推移	1
第2 農地の転用	2
表B 許可権者別農地の転用面積の推移	2
表C 転用目的別農地の転用面積の推移	3
表D 転用主体別農地の転用面積の推移	3
第1章 農地法第3条の権利移動(集計表)	4
第1 農地法第3条許可状況	4
表1 令和5年農地法第3条許可の処理状況	4
表2 所有権の移転の推移	5
表3 賃借権, 使用貸借権の設定の推移	6
表4 賃借権, 使用貸借権の移転の推移	6
第2 農地移動の傾向	7
表5 令和5年所有権耕作地有償所有権移転の譲渡人別構成	7
表6 令和5年市町村別農地法第3条許可状況	8
第2章 農地法第18条による賃貸借の解約等の許可, 通知状況(集計表)	10
表7 農地法第18条処理の推移	10
表8 農地法第18条処理状況	11
第3章 農地転用の傾向(集計表)	13
表9 令和5年農地転用の状況	13
第10 令和5年市郡別農地転用処理状況(知事許可)	13
第11 農地かい廃面積の推移	14
表12 農地法第4条・第5条の許可・届出手続きを経た農地及び採草放牧地の転用の推移	14
第13 令和5年農地法第4条・第5条による用途別農地転用実績の内訳(知事許可)	15
表14 令和5年農地法第4条・第5条による用途別農地転用実績の内訳(届出)	16
表15 令和5年農地法第4条・第5条による用途別農地転用実績の内訳(大臣協議)	17
表16 令和5年農地法第4条・第5条許可・届出以外の用途別農地転用実績の内訳	18
表17 令和5年市町村別転用実績(届出を除く)	20
表18 令和5年市町村別・用途別転用実績(知事許可)	22
第4章 農業経営基盤強化促進法による権利移動	24
表19 令和5年農業経営基盤強化促進法による農地・採草放牧地の権利移動の合計(市町村別実績)	24
第5章 農地中間管理事業法による権利移動	25
表20 令和5年農地中間管理事業法による農地・採草放牧地の権利移動の合計(市町村別実績)	25

## 利用上の注意

- 1 本資料所収の数値は全数調査によるものである。
- 2 面積は、㎡単位で集計後にha単位で四捨五入して表示しているため、内訳の和が合計と一致しない場合がある。
- 3 農地転用の許可、農地の賃貸借の解約の許可等は、一部の市町村において知事から市町村農業委員会に権限移譲がなされているが、本資料ではこれらも知事の許可に含めている。

# 序章 農地の権利移動及び転用状況の概要

## 第1 耕作目的の権利移動

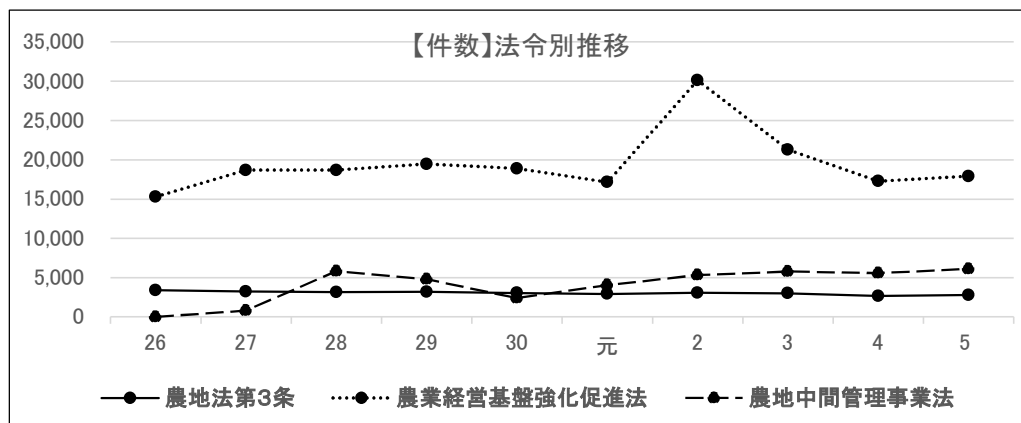
令和5年1年間の耕作目的の農地の総権利移動(農地法3条, 農業経営基盤強化促進法及び農地中間管理事業法による権利移動の合計)は, 全体で26, 805件(対前年比105. 06%), 7, 424. 5ha(対前年比103. 69%)となった。(表A)

それぞれの法令が占める権利移動の割合は, 件数について, 農地法が2, 797件(10. 43%), 農業経営基盤強化促進法が17, 907件(66. 8%), 農地中間管理事業法が6, 101件(22. 76%)となっている。また, 面積について, 農地法が622. 8ha(8. 39%), 農業経営基盤強化促進法が4, 834. 3ha(65. 11%), 農地中間管理事業法が1, 967. 4ha(26. 5%)となっている。

表A 農地の総権利移動の推移  
(ア) 件数

暦年			26	27	28	29	30	元	2	3	4	5
農地法第3条による権利移動	所有権移転	所有権耕作地	1,996	1,875	1,924	2,017	1,877	1,877	1,834	1,907	1,725	1,671
		有償無償	1,088	1,049	943	937	949	898	974	954	787	977
		所有権以外耕作地	-	11	-	2	-	-	-	-	13	2
	賃借権の設定	167	161	165	115	136	83	155	79	55	40	
	賃借権の移転	5	-	-	-	1	-	-	-	-	-	
	使用貸借による権利の設定	145	149	133	132	95	74	110	61	71	51	
	使用貸借による権利の移転	-	-	-	-	-	-	1	2	-	1	
	その他	17	-	5	7	6	6	7	13	22	55	
	小計①		3,418	3,245	3,170	3,210	3,064	2,938	3,081	3,016	2,673	2,797
	農業経営基盤強化促進法による権利移動	所有権移転	所有権耕作地	613	811	763	751	795	792	700	824	655
有償無償			83	118	79	92	128	123	159	105	108	158
所有権以外耕作地			-	-	1	5	-	-	6	-	1	-
賃借権の設定		11,970	14,539	14,310	14,610	14,297	12,497	23,539	15,476	12,756	12,880	
賃借権の移転		67	17	15	28	0	121	8	88	15	12	
使用貸借による権利の設定		2,540	3,199	3,504	3,971	3,660	3,579	5,684	4,793	3,743	4,151	
使用貸借による権利の移転		-	2	-	1	-	39	1	-	2	2	
農業経営の委託		-	-	-	-	-	-	-	-	-	-	
(利用権設定件数)	(14,510)	(17,738)	(17,814)	(18,581)	(17,957)	(16,076)	(29,223)	(20,269)	(16,499)	(17,031)		
小計②		15,273	18,686	18,672	19,458	18,880	17,151	30,097	21,286	17,280	17,907	
農地中間管理事業法による権利移動	賃借権の設定(1)	-	638	4,114	3,179	1,632	2,344	3,424	3,855	3,701	3,819	
	賃借権の移転	-	-	-	-	-	-	-	-	20	10	
	使用貸借による権利の設定(2)	-	152	1,699	1,616	748	1,699	1,898	1,922	1,838	2,257	
	使用貸借による権利の移転	-	-	-	-	-	-	-	-	1	15	
	経営受託権の設定・移転	-	-	-	-	-	-	-	-	-	-	
	(利用権設定件数)	-	(790)	(5,813)	(4,795)	(2,380)	(4,043)	(5,322)	(5,777)	(5,539)	(6,076)	
小計③		-	790	5,813	4,795	2,380	4,043	5,322	5,777	5,560	6,101	
全体	合計(①+②+③)		18,691	22,721	27,655	27,463	24,324	24,132	38,500	30,079	25,513	26,805

注:表中「その他」は, 地上権, 永小作権, 質権又はその他の使用及び収益を目的とする権利の設定・移転を示す。  
注:利用権設定件数は, 賃借権の設定, 使用貸借権の設定及び経営受委託の合計である。

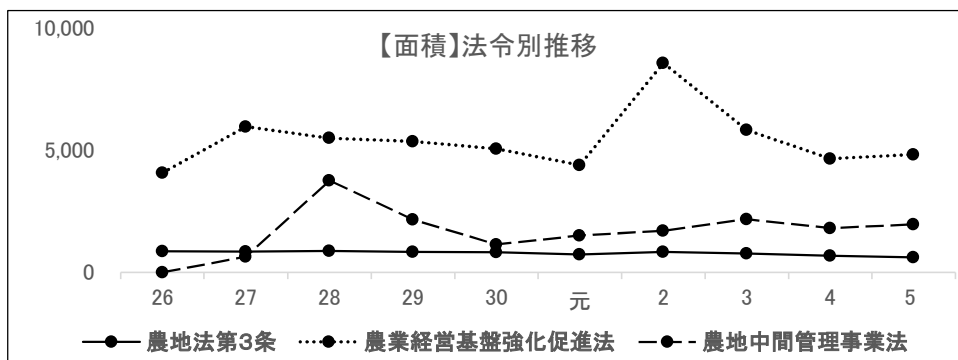


(イ) 面積

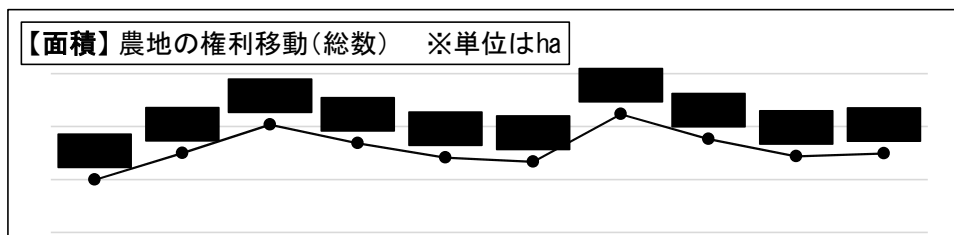
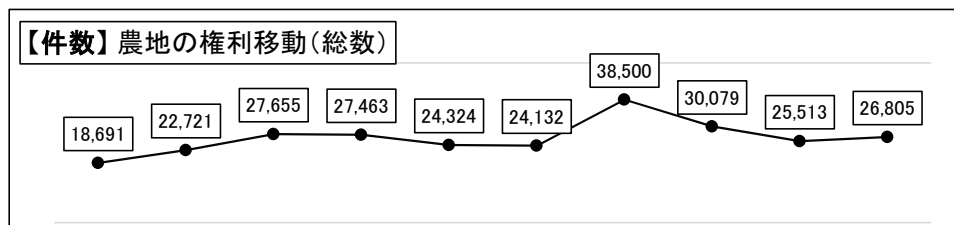
(面積単位:ha)

暦年			26	27	28	29	30	元	2	3	4	5
農地法第3条による権利移動	所有権移転	所有権耕作地	352.0	361.0	393.0	400.0	375.0	368.0	416.8	404.8	369.0	336.1
		有償無償	387.0	380.0	338.0	334.0	348.3	308.0	322.4	307.9	264.3	256.3
		所有権以外耕作地	-	4.0	-	0.0	-	-	-	-	-	2.2
	賃借権の設定		53.0	49.0	75.0	41.0	51.4	29.0	59.6	33.8	20.1	11.5
	賃借権の移転		-	-	-	-	0.3	0.0	0.0	-	-	-
	使用貸借による権利の設定		71.0	61.0	71.0	68.0	51.4	33.0	46.2	20.5	23.5	12.2
	使用貸借による権利の移転		-	-	-	0.5	-	-	0.5	0.3	-	2.6
	その他		1.8	1.8	1.8	0.0	0.7	3.0	0.7	5.1	3.5	3.9
	計		865.0	855.0	879.0	844.0	827.2	741.0	846.2	772.4	682.5	622.8
	農業経営基盤強化促進法による権利移動	所有権移転	所有権耕作地	156.0	239.0	222.0	217.0	198.5	211.0	195.0	237.9	181.8
有償無償			33.0	59.0	52.0	38.0	46.4	58.0	90.2	56.5	40.4	67.5
所有権以外耕作地			-	-	1.0	1.0	-	1.2	1.2	-	0.1	-
賃借権の設定		3,042.0	4,490.0	4,077.0	3,945.0	3,698.4	3,160.0	6,555.5	4,016.8	3,356.0	3,375.4	
賃借権の移転		18.0	12.0	6.0	8.0	0.0	12.0	2.4	24.0	4.9	1.9	
使用貸借による権利の設定		840.0	1,178.0	1,158.0	1,170.0	1,134.8	953.0	1,753.1	1,511.3	1,079.7	1,176.3	
使用貸借による権利の移転		-	2.0	-	2.0	-	9.0	0.2	-	0.7	0.7	
農業経営の委託		-	-	-	-	-	-	-	-	-	-	
(利用権設定面積)		(3,882)	(5,668)	(5,235)	(5,115)	(4,833)	(4,113)	(8,309)	(5,528)	(4,436)	(4,552)	
計		4,089.0	5,978.0	5,516.0	5,382.0	5,078.1	4,404.0	8,597.6	5,846.6	4,663.6	4,834.3	
農地中間管理事業法による権利移動	賃借権の設定(1)		-	577.7	2,860.0	1,520.0	807.0	927.7	1,055.4	1,321.1	1,175.1	1,188.3
	賃借権の移転		-	-	-	-	-	-	-	-	11.6	2.9
	使用貸借による権利の設定(2)		-	62.7	909.3	654.4	338.3	590.1	650.6	859.4	626.7	772.3
	使用貸借による権利の移転		-	-	-	-	-	-	-	-	1.2	4.0
	経営受託権の設定・移転		-	-	-	-	-	-	-	-	-	-
	(利用権設定面積)		-	(640.4)	(3,769.3)	(2,174.4)	(1,145.3)	(1,517.8)	(1,706.0)	(2,180.5)	(1,801.8)	(1,960.6)
	小計③		-	640.4	3,769.3	2,174.4	1,145.3	1,517.8	1,706.0	2,180.5	1,814.6	1,967.4
全体	合計(①+②+③)		4,954.0	7,473.4	10,164.3	8,400.4	7,050.6	6,662.8	11,149.8	8,799.4	7,160.7	7,424.5

注:表中「その他」は、地上権、永小作権、質権又はその他の使用及び収益を目的とする権利の設定・移転を示す。  
注:利用権設定面積は、賃借権の設定、使用貸借権の設定及び経営受委託の合計である。



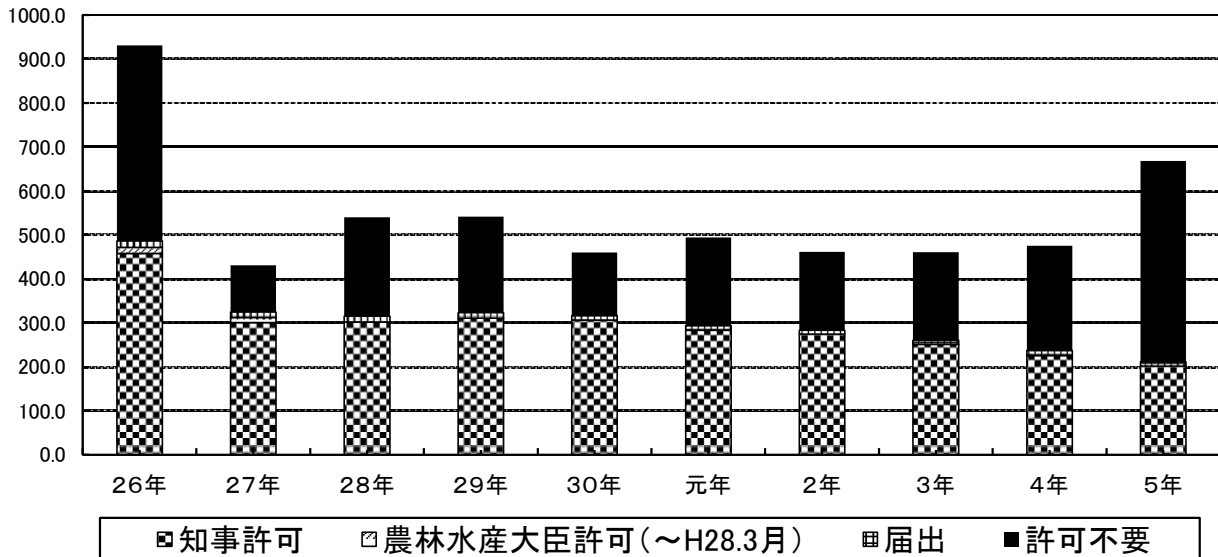
(※) 全体の推移



## 第2 農地の転用

本県における令和5年1年間の農地の転用は、農地法第4条・第5条による知事の許可を受けたもの（権限移譲により市町村が許可したものを含む。）、市街化区域内の農地転用の届出（本県では鹿児島市のみ）及び転用許可不要のものを合わせて、2,494.0haであった。  
 農地の転用面積は令和4年と比較して192.7ha増加しており、26年と比較して262.9ha減少している。（表B）

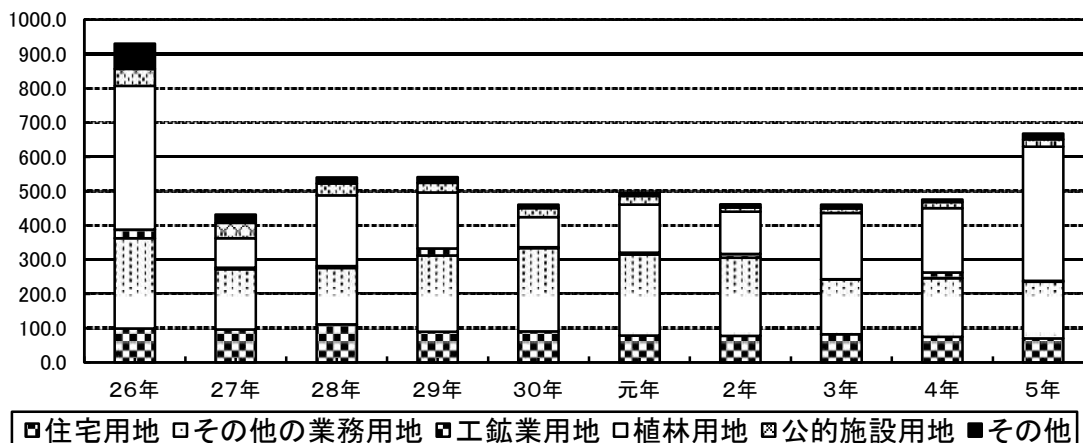
表B 許可権者別農地の転用面積の推移



(面積単位: ha)

		26年	27年	28年	29年	30年	元年	2年	3年	4年	5年
合計	件数	3,701	3,157	3,164	3,208	3,203	3,114	3,024	2,955	2,666	2,494
	面積	931.2	431.4	540.0	541.4	460.4	494.6	461.4	460.9	475.6	668.3
知事	件数	3,370	2,844	2,844	2,882	2,883	2,815	2,775	2,665	2,393	2,262
	面積	457.8	300.7	302.3	311.1	306.6	283.2	274.4	251.6	226.0	202.2
大臣	件数	3	3	1	-	-	-	-	-	-	-
	面積	14.3	11.8	0.2	-	-	-	-	-	-	-
届出	件数	328	310	319	326	320	299	249	290	273	232
	面積	14.2	12.7	13.2	12.6	10.4	10.3	9.2	9.5	11.5	10.2
許可不要	件数	-	-	-	-	-	-	-	-	-	-
	面積	444.7	106.2	224.3	217.7	143.3	201.0	177.9	199.8	238.1	455.8

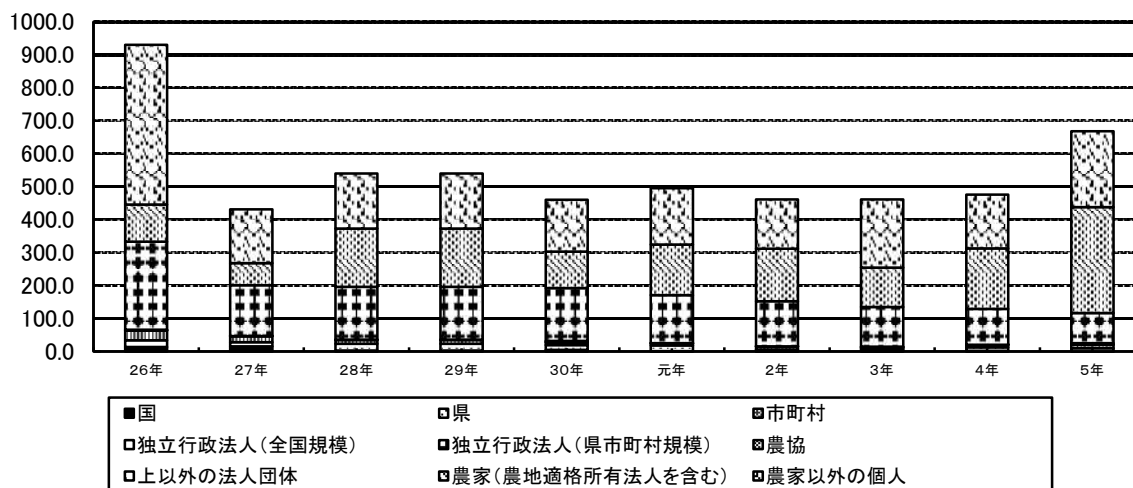
表C 転用目的別農地の転用面積の推移



(面積単位: ha)

	26年	27年	28年	29年	30年	元年	2年	3年	4年	5年
総面積	931.2	431.4	540.0	541.4	460.4	494.6	461.4	460.9	475.6	668.3
住宅用地	99.9	96.8	111.3	90.6	91.1	79.1	78.3	83.1	75.4	70.9
その他の業務用地	263.1	175.8	164.4	222.1	242.9	236.4	227.1	159.1	170.8	164.6
工鉱業用地	25.4	4.1	5.5	20.6	2.6	5.1	11.2	1.4	17.1	3.2
植林地	419.1	86.2	207.1	163.2	88.2	140.3	123.7	192.8	187.6	390.7
公的施設用地	49.3	45.1	34.1	27.4	25.7	24.9	11.8	12.8	17.2	22.1
その他	73.7	23.4	17.6	17.4	9.9	8.8	9.3	11.7	7.5	16.8

表D 転用主体別農地の転用面積の推移



(面積単位: ha)

	26年	27年	28年	29年	30年	元年	2年	3年	4年	5年
総面積	931.2	431.4	540.0	460.4	460.4	494.6	461.4	460.9	475.6	668.3
国	14.1	15.9	3.1	3.1	4.8	1.5	0.0	1.5	2.2	0.5
県	20.1	12.6	20.5	20.5	15.0	16.7	5.9	6.7	10.4	8.9
市町村	28.8	18.1	11.4	11.4	7.8	6.3	9.3	4.4	7.6	11.3
独立行政法人(全国規模)	0.9	0.2	0.2	0.2	0.0	0.0	0.0	-	0.0	-
独立行政法人(県市町村規模)	1.0	0.0	0.6	0.6	2.0	0.5	0.4	0.1	0.0	0.5
農協	1.3	0.1	0.0	0.0	2.9	0.4	0.1	1.9	0.2	3.6
上以外の法人団体	267.1	154.0	160.6	160.6	160.0	145.6	137.1	120.2	109.2	91.4
農家(農地適格所有法人を含む)	112.2	67.0	176.9	176.9	110.7	153.2	159.3	119.8	182.8	322.0
農家以外の個人	484.6	163.3	166.8	166.8	157.2	170.5	149.4	206.3	163.2	230.1

第1章 農地法第3条の権利移動(集計表)

第1 農地法第3条許可状況

表1 令和5年農地法第3条許可の処理状況

(面積単位:ha)

区 分			農 地				採 草 放 牧 地		
			許可件数	許可面積	田	畑	許可件数	農地の許可に伴う件数	許可面積
所有権移転	所有権耕作地	有償							
		無償	977	256.3	62.9	193.4	7	4	2.3
	所有権以外耕作地	2	0.2	-	0.2	-	-	-	
賃借権	設定		40	11.5	2.7	8.8	2	1	0.2
	移転		-	-	-	-	-	-	-
使用貸借権	設定		51	12.2	2.2	10.0	2	-	0.3
	移転		1	2.6	-	2.6	-	-	-
地上権等への設定・移転			54	3.9	1.3	2.5	2	-	0.3
経営の受・委託			-	-	-	-	-	-	-
その他の権利の設定・移転			1	0.0	-	0.0	-	-	-
合 計			2,797	622.8	140.2	482.6	20	11	5.5

表2 所有権の移転の推移

区 分			許可件数			許可面積（面積単位：ha）			
			農 地	採草放牧地	うち農地の 許可に伴 うもの	農 地	田	畑	採草放牧地
平成 29 年	自作地	有 償	2,017	20	10	399.9	100.2	299.7	16.5
		無 償	937	9	6	334.3	85.1	249.2	1.2
	所有権以外耕作地		2	-	-	0.1	-	0.1	-
計			2,956	29	16	734.3	185.3	549.1	17.7
平成 30 年	自作地	有 償	1,877	12	5	375.0	94.0	281.0	9.2
		無 償	949	10	5	348.3	74.3	274.0	0.8
	所有権以外耕作地		-	-	-	-	-	-	-
計			2,826	22	10	734.3	168.3	549.1	10.0
令和 元 年	自作地	有 償	1,877	4	2	367.8	105.4	262.4	1.2
		無 償	898	5	2	308.0	86.4	221.6	0.7
	所有権以外耕作地		-	-	-	-	-	-	-
計			2,775	9	4	734.3	191.8	549.1	1.9
令和 2 年	自作地	有 償	1,834	17	5	416.8	88.9	327.8	12.8
		無 償	974	19	12	322.4	86.1	236.3	2.4
	所有権以外耕作地		-	-	-	-	-	-	-
計			2,808	36	17	739.2	175.1	564.1	15.2
令和 3 年	所有権 耕作地	有 償	1,907	9	3	404.8	95.5	309.3	2.9
		無 償	954	10	6	307.9	79.7	228.2	0.7
	所有権以外耕作地		-	-	-	-	-	-	-
計			2,861	19	9	712.7	175.2	537.4	3.6
令和 4 年	所有権 耕作地	有 償	1,725	8	4	369.0	93.1	276.0	0.4
		無 償	787	6	4	264.3	65.0	199.3	0.1
	所有権以外耕作地		13	-	-	2.2	0	1.8	-
計			2,525	14	8	635.5	158.4	477.1	0.5
令和 5 年	所有権 耕作地	有 償	1,671	7	6	336.1	71.1	265.0	2.2
		無 償	977	7	4	256.3	62.9	193.4	2.3
	所有権以外耕作地		2	-	-	0.2	-	0.2	-
計			2,650	14	10	592.7	134.0	458.7	4.6

表3 賃借権, 使用貸借権の設定の推移

区分	許可件数		許可面積(面積単位:ha)				
	農地	採草放牧地	農地	田	畑	採草放牧地	
平成29年	賃借権の設定	117	-	42.0	6.5	35.5	-
	使用貸借権の設定	132	1	68.3	14.2	54.1	0.1
	計	298	1	145.7	22.3	123.4	0.1
平成30年	賃借権の設定	136	-	51.4	4.6	46.8	-
	使用貸借権の設定	1	-	0.3	-	0.3	-
	計	137	-	51.7	4.6	47.1	-
令和元年	賃借権の設定	83	-	29.4	4.7	24.7	-
	使用貸借権の設定	74	-	32.8	4.5	28.4	-
	計	157	-	62.2	9.2	53.0	-
令和2年	賃借権の設定	155	-	59.6	2.7	57.0	-
	使用貸借権の設定	110	1	46.2	6.7	39.5	1.8
	計	265	1	105.9	9.4	96.5	1.8
令和3年	賃借権の設定	79	1	33.8	2.9	30.9	0.2
	使用貸借権の設定	61	1	20.5	4.0	16.5	0.1
	計	140	2	54.3	6.9	47.4	0.3
令和4年	賃借権の設定	55	-	20.1	2.6	17.5	-
	使用貸借権の設定	71	-	23.5	3.4	20.0	-
	計	126	-	43.5	6.0	37.5	-
令和5年	賃借権の設定	40	2	11.5	2.7	8.8	0.2
	使用貸借権の設定	51	2	12.2	2.2	10.0	0.3
	計	91	4	23.7	4.8	18.9	0.6

表4 賃借権, 使用貸借権の移転の推移

区分	許可件数		許可面積(面積単位:ha)				
	農地	採草放牧地	農地	田	畑	採草放牧地	
平成29年	賃借権の移転	-	-	-	-	-	-
	使用貸借権の移転	-	-	-	-	-	-
	計	-	-	-	-	-	-
平成30年	賃借権の移転	1	-	0.3	-	0.3	-
	使用貸借権の移転	-	-	-	-	-	-
	計	1	-	0.3	-	0.3	-
令和元年	賃借権の移転	-	-	-	-	-	-
	使用貸借権の移転	-	-	-	-	-	-
	計	-	-	-	-	-	-
令和2年	賃借権の移転	-	-	-	-	-	-
	使用貸借権の移転	1	-	0.5	0.5	-	-
	計	1	-	0.5	0.5	-	-
令和3年	賃借権の移転	-	-	-	-	-	-
	使用貸借権の移転	2	-	0.3	-	0.3	-
	計	2	-	0.3	-	0.3	-
令和4年	賃借権の移転	-	-	-	-	-	-
	使用貸借権の移転	-	-	-	-	-	-
	計	-	-	-	-	-	-
令和5年	賃借権の移転	-	-	-	-	-	-
	使用貸借権の移転	1	-	2.6	-	2.6	-
	計	1	-	2.6	-	2.6	-

## 第2 農地移動の傾向

表5 令和5年所有権耕作地有償所有権移転の譲受人別構成

(面積単位:ha)

区 分		件 数	面 積
個	人	1,582	300.1
法 人	農 地 所 有 適 格 法 人 ※	83	35.3
	農 地 保 有 合 理 化 法 人 or	-	-
	農 地 中 間 管 理 機 構	-	-
	農 地 利 用 集 積 円 滑 化 団 体	-	-
	そ の 他 法 人	6	0.7
合	計	1,671	336.1

※農地法第2条第3項に規定されている4要件(法人形態要件・事業要件・構成員要件・役員要件)を  
全て満たす法人

表6 令和5年市町村別農地法第3条許可状況

区分 市町村	合計		所有権移転					賃借権				
	件数	面積	有償		無償		所有権以外耕作地 件数 面積	設定		移転		
			件数	面積	件数	面積		件数	面積	件数	面積	
県合計	2,797	622.8	1,671	336.1	977	256.3	2	0.2	40	11.5	-	-
鹿児島市	145	16.3	88	8.6	55	7.6	-	-	-	-	-	-
三島村	-	-	-	-	-	-	-	-	-	-	-	-
十島村	-	-	-	-	-	-	-	-	-	-	-	-
鹿児島市郡計	145	16.3	88	8.6	55	7.6	-	-	-	-	-	-
指宿市	151	22.3	112	15.9	39	6.4	-	-	-	-	-	-
指宿市郡計	151	22.3	112	15.9	39	6.4	-	-	-	-	-	-
枕崎市	37	3.9	19	2.0	18	1.9	-	-	-	-	-	-
南さつま市	49	8.0	31	5.5	18	2.5	-	-	-	-	-	-
南九州市	172	25.3	116	18.0	56	7.3	-	-	-	-	-	-
川辺市郡計	258	37.2	166	25.4	92	11.8	-	-	-	-	-	-
日置市	126	13.9	86	9.4	38	4.3	-	-	2	0.2	-	-
いちき串木野市	30	2.4	21	1.8	8	0.6	-	-	-	-	-	-
日置市郡計	156	16.3	107	11.2	46	4.8	-	-	2	0.2	-	-
薩摩川内市	183	24.9	83	10.1	65	11.0	-	-	-	-	-	-
さつま町	71	11.7	31	2.8	37	7.4	-	-	1	0.1	-	-
薩摩市郡計	254	36.6	114	12.9	102	18.4	-	-	1	0.1	-	-
阿久根市	25	3.9	13	1.8	8	1.4	-	-	4	0.7	-	-
出水市	24	5.6	12	2.1	9	2.2	-	-	3	1.2	-	-
長島町	62	11.6	21	2.8	41	8.8	-	-	-	-	-	-
出水市郡計	111	21.1	46	6.7	58	12.4	-	-	7	2.0	-	-
伊佐市	126	23.0	80	14.1	30	6.6	-	-	-	-	-	-
伊佐市郡計	126	23.0	80	14.1	30	6.6	-	-	-	-	-	-
霧島市	46	7.7	31	3.3	13	4.0	-	-	2	0.4	-	-
始良市	73	8.8	56	6.4	17	2.4	-	-	-	-	-	-
湧水町	49	11.1	29	5.7	19	4.7	-	-	-	-	-	-
始良市郡計	168	27.6	116	15.5	49	11.1	-	-	2	0.4	-	-
曾於市	116	22.3	78	13.2	38	9.2	-	-	-	-	-	-
志布志市	89	26.9	55	12.8	33	13.8	-	-	-	-	-	-
大崎町	73	19.7	48	13.7	25	6.0	-	-	-	-	-	-
曾於市郡計	278	68.9	181	39.6	96	29.0	-	-	-	-	-	-
鹿屋市	266	50.6	148	29.8	79	18.4	-	-	7	1.1	-	-
垂水市	40	7.7	27	4.4	13	3.3	-	-	-	-	-	-
東串良町	43	5.3	22	2.1	16	2.6	-	-	5	0.6	-	-
錦江町	18	3.2	8	1.7	10	1.5	-	-	-	-	-	-
南大隅町	10	1.1	7	0.8	3	0.3	-	-	-	-	-	-
肝付町	105	20.6	60	10.2	44	10.2	1	0.2	-	-	-	-
肝属市郡計	482	88.4	272	48.9	165	36.2	1	0.2	12	1.7	-	-
西之表市	22	8.6	7	5.5	9	1.6	-	-	3	0.6	-	-
中種子町	46	24.4	19	6.0	18	13.7	-	-	2	1.5	-	-
南種子町	42	20.0	24	14.6	13	4.5	-	-	3	0.5	-	-
屋久島町	32	12.5	20	4.2	10	6.9	-	-	2	1.4	-	-
熊毛市郡計	142	65.5	70	30.2	50	26.7	-	-	10	4.0	-	-
奄美市	42	18.4	32	14.2	10	4.2	-	-	-	-	-	-
大和村	6	5.3	4	2.2	1	0.6	-	-	-	-	-	-
宇検村	9	1.9	4	0.4	4	1.4	1	0.0	-	-	-	-
瀬戸内町	-	-	-	-	-	-	-	-	-	-	-	-
龍郷町	16	2.4	8	0.9	8	1.6	-	-	-	-	-	-
喜界町	68	16.5	48	12.0	20	4.6	-	-	-	-	-	-
徳之島町	72	36.0	44	17.0	22	15.5	-	-	4	2.6	-	-
天城町	82	34.6	57	22.4	22	11.4	-	-	2	0.5	-	-
伊仙町	77	30.4	42	15.0	35	15.5	-	-	-	-	-	-
和泊町	41	16.6	34	11.9	7	4.8	-	-	-	-	-	-
知名町	55	22.1	31	9.5	23	12.4	-	-	-	-	-	-
与論町	58	15.1	15	1.7	43	13.4	-	-	-	-	-	-
大島市郡計	526	199.6	319	107.0	195	85.5	1	0.0	6	3.1	-	-

(面積単位:ha)

使用貸借権				その他の権利		採草放牧地		農地法第18条の通知 による賃借の終了			
設定		移転		件数	面積	件数	面積	農地		採草放牧地	
件数	面積	件数	面積					件数	面積	件数	面積
51	12.2	1	2.6	55	3.9	20	5.5	2,197	636.2	6	0.9
2	0.1	-	-	-	-	-	-	52	8.6	-	-
-	-	-	-	-	0.0	-	-	-	-	-	-
-	-	-	-	-	-	-	-	-	-	-	-
2	0.1	-	-	-	0.0	-	-	52	8.6	-	-
-	-	-	-	-	-	1	1.3	116	20.9	6	0.9
-	-	-	-	-	-	1	1.3	116	20.9	6	0.9
-	-	-	-	-	-	-	-	-	-	-	-
-	-	-	-	-	-	-	-	271	47.1	-	-
-	-	-	-	-	-	-	-	21	7.5	-	-
-	-	-	-	-	-	-	-	292	54.7	-	-
-	-	-	-	-	-	2	0.2	-	-	-	-
1	0.1	-	-	-	-	1	0.2	9	1.2	-	-
1	0.1	-	-	-	-	3	0.4	9	1.2	-	-
17	2.0	-	-	18	1.9	-	-	20	2.9	-	-
1	1.1	-	-	1	0.2	-	-	169	41.6	-	-
18	3.1	-	-	19	2.1	-	-	189	44.4	-	-
-	-	-	-	-	-	1	0.1	-	-	-	-
-	-	-	-	-	-	-	-	232	49.4	-	-
-	-	-	-	-	-	2	0.2	-	-	-	-
-	-	-	-	-	-	3	0.3	232	49.4	-	-
8	1.1	-	-	8	1.1	7	0.7	4	0.8	-	-
8	1.1	-	-	8	1.1	7	0.7	4	0.8	-	-
-	-	-	-	-	-	-	-	197	52.0	-	-
-	-	-	-	-	-	3	0.6	-	-	-	-
1	0.7	-	-	-	-	-	-	1	0.1	-	-
1	0.7	-	-	-	-	3	0.6	198	52.1	-	-
-	-	-	-	-	-	-	-	336	109.4	-	-
-	-	-	-	1	0.3	-	-	332	117.6	-	-
-	-	-	-	-	-	-	-	-	-	-	-
-	-	-	-	1	0.3	-	-	668	227.0	-	-
5	1.1	-	-	27	0.3	-	-	-	-	-	-
-	-	-	-	-	-	-	-	-	-	-	-
-	-	-	-	-	-	-	-	49	10.0	-	-
-	-	-	-	-	-	-	-	64	20.6	-	-
-	-	-	-	-	-	-	-	-	-	-	-
-	-	-	-	-	-	-	-	-	-	-	-
5	1.1	-	-	27	0.3	-	-	112	30.6	-	-
3	0.9	-	-	-	-	-	-	-	-	-	-
7	3.3	-	-	-	-	-	-	64	36.5	-	-
2	0.4	-	-	-	-	3	2.1	2	1.5	-	-
-	-	-	-	-	-	-	-	2	0.5	-	-
12	4.7	-	-	-	-	3	2.1	69	38.5	-	-
-	-	-	-	-	-	-	-	14	3.5	-	-
-	-	1	2.6	-	-	-	-	-	-	-	-
-	-	-	-	-	-	-	-	-	-	-	-
-	-	-	-	-	-	-	-	3	2.0	-	-
-	-	-	-	-	-	-	-	-	-	-	-
2	0.8	-	-	-	-	-	-	-	-	-	-
1	0.3	-	-	-	-	-	-	-	-	-	-
-	-	-	-	-	-	-	-	-	-	-	-
-	-	-	-	-	-	-	-	216	91.5	-	-
1	0.2	-	-	-	-	-	-	22	10.0	-	-
-	-	-	-	-	-	-	-	2	1.0	-	-
4	1.4	1	2.6	-	-	-	-	257	108.0	-	-

## 第2章 農地法第18条による賃貸借の解約等の許可, 通知状況(集計表)

表7 農地法第18条処理の推移

(面積単位: ha)

区 分	許 可		通 知	
	件数	面積	件数	面積
平成 26 年	-	-	2,010	429.0
平成 27 年	2	2	2,131	561.6
平成 28 年	-	-	2,554	677.4
平成 29 年	-	-	2,775	674.8
平成 30 年	-	-	2,853	713.7
令和 元 年	-	-	2,452	691.2
令和 2 年	-	-	3,257	853.3
令和 3 年	-	-	2,973	868.9
令和 4 年	-	-	2,568	756.5
令和 5 年	-	-	2,197	636.2

表8 農地法第18条処理状況

令和4年

(面積単位:ha)

区 分		農 地			採草放牧地			
		許可 通知 件数	許可, 通知面積		件 数 許可 通知 件数	うち農地の 許可, 通知 に伴うもの	許可 通知 面積	
			田	畑				計
要 許 可 事 案	耕作目的 の引き上げ	賃借人の信義違反 ( 2 項 1 号 )	-	-	-	-	-	-
		賃貸人の自作相当 ( 2 項 3 号 )	-	-	-	-	-	-
		農地所有適格法人の失格等 ( 2 項 4 号 )	-	-	-	-	-	-
		その他正当事由 ( 2 項 5 号 )	-	-	-	-	-	-
		小 計	-	-	-	-	-	-
案		かい廃目的の引き上げ ( 2 項 2 号 )	-	-	-	-	-	-
		計	-	-	-	-	-	-
通 知		信託財産の解約の申し入れ等 ( 1 項 1 号 )	-	-	-	-	-	-
		合 意 解 約 ( 1 項 2 号 )	2,566	252.9	502.9	755.8	-	-
		10年以上の定期賃貸借の 更新拒絶 ( 1 項 3 号 )	-	-	-	-	-	-
		水田裏作の賃貸借の 更新拒絶 ( 1 項 3 号 )	-	-	-	-	-	-
		農地法第3条第3項適用 賃貸借解除の届出 ( 1 項 4 号 )	-	-	-	-	-	-
		経営基盤強化法第18条第2項第6号 適用賃貸借解除の届出 ( 1 項 5 号 )	-	-	-	-	-	-
		農地中間管理事業の賃貸借解除 の知事承認 ( 1 項 6 号 )	2	-	0.7	0.7	-	-
計	2,568	252.9	503.6	756.5	1	-	0.1	

令和5年

(面積単位:ha)

区 分		農 地			採草放牧地			
		許 通 件 数	許可, 通知面積			件 数		許 通 面 積
			田	畑	計	許 通 件 数	うち農地の 許可, 通知 に伴うもの	
要 許 可 事 案	耕 作 目 的 の 引 き 上 げ	賃借人の信義違反 ( 2 項 1 号 )	-	-	-	-	-	-
		賃貸人の自作相当 ( 2 項 3 号 )	-	-	-	-	-	-
		農地所有適格法人の失格等 ( 2 項 4 号 )	-	-	-	-	-	-
		その他正当事由 ( 2 項 5 号 )	-	-	-	-	-	-
		小 計	-	-	-	-	-	-
案		かい廃目的の引き上げ ( 2 項 2 号 )	-	-	-	-	-	-
		計	-	-	-	-	-	-
通 知		信託財産の解約の申し入れ等 ( 1 項 1 号 )	-	-	-	-	-	-
		合 意 解 約 ( 1 項 2 号 )	2,196	200.5	433.9	634.4	-	-
		10年以上の定期賃貸借の 更新拒絶 ( 1 項 3 号 )	-	-	-	-	-	-
		水田裏作の賃貸借の 更新拒絶 ( 1 項 3 号 )	-	-	-	-	-	-
		農地法第3条第3項適用 賃貸借解除の届出 ( 1 項 4 号 )	-	-	-	-	-	-
		経営基盤強化法第18条第2項第6号 適用賃貸借解除の届出 ( 1 項 5 号 )	-	-	-	-	-	-
		農地中間管理事業の賃貸借解除 の知事承認 ( 1 項 6 号 )	1	0.1	1.7	1.7	-	-
計	2,197	200.6	435.6	636.2	6	2	0.9	

### 第3章 農地転用の傾向(集計表)

表9 令和5年農地転用の状況

(面積単位:ha)

区 分		農 地				採 草 放 牧 地	
		件 数	面 積	田 畑		件 数	面 積
				田	畑		
知 事 許 可	4 条	304.0	41.2	8.2	33.0		
	5 条	1,958.0	161.0	56.2	104.9	3.0	0.8
	小 計	2,262.0	202.2	64.4	137.8	3.0	0.8
届 出	4 条	36.0	1.3	0.3	1.0		
	5 条	196.0	9.0	0.7	8.3	-	-
	小 計	232.0	10.2	1.0	9.3	-	-
許 可 不 要			455.8	222.4	233.4		
合 計		2,494.0	668.3	287.8	380.5	3.0	0.8

表10 令和5年市郡別農地転用処理状況(知事許可)

(面積単位:ha)

区 分		農 地				採 草 放 牧 地	
		件 数	面 積	田 畑		件 数	面 積
				田	畑		
鹿 児 島 市 郡		259	13.0	4.2	8.8	-	-
指 宿 市 郡		77	5.4	1.0	4.4	-	-
川 辺 市 郡		120	16.1	0.5	15.6	1	0.0
日 置 市 郡		171	10.2	4.5	5.8	1	0.6
薩 摩 市 郡		310	19.0	10.9	8.1	-	-
出 水 市 郡		167	13.8	3.4	10.4	-	-
伊 佐 市 郡		51	4.6	2.4	2.2	-	-
始 良 市 郡		512	42.3	22.1	20.3	-	-
曾 於 市 郡		199	35.0	7.9	27.1	-	-
肝 属 市 郡		233	25.9	6.2	19.7	-	-
熊 毛 市 郡		62	5.9	0.6	5.3	1	0.1
大 島 市 郡		101	11.0	0.8	10.2	-	-
計		2,262	202.2	64.4	137.8	3	0.8

表11 農地かい廃面積の推移

(面積単位:ha)

区 分		26年	27年	28年	29年	30年	元年	2年	3年	4年	5年	
内       訳	法第4条・第5条の許可・届出手续を経たもの	486.0	325.0	316.0	324.0	317.0	294.0	284.0	261.0	475.7	669.0	
	国の転用	14.0	16.0	3.0	3.0	5.0	1.0	-	2.0	2.2	0.5	
	県の転用	19.0	9.0	19.0	13.0	14.0	16.0	6.0	5.0	10.3	7.1	
	特定農山村法等によるもの	-	-	-	-	-	-	-	-	-	-	
	土地収用法等によるもの	2.0	4.0	2.0	4.0	1.0	1.0	-	1.0	0.9	2.3	
	2アール未満の農業用施設等	-	-	-	0.2	0.1	0.1	0.1	0.1	0.1	0.1	0.0
	国の貸付・売払に係るもの	-	-	-	-	-	-	-	-	-	-	-
	土地改良事業によるもの	-	-	-	-	-	-	-	-	-	-	0.1
	市町村による道水路等への転用	5.0	5.0	6.0	4.0	5.0	3.0	3.0	2.0	1.1	1.6	
	非農地証明・現況証明等によるもの	397.0	68.0	191.0	192.0	118.0	179.0	169.0	189.0	223.1	443.1	
その他	7.0	4.0	3.0	1.0	0.4	0.6	0.3	0.8	0.4	1.0		
総 計		366.0	436.0	931.0	431.0	540.0	541.0	460.0	461.0	713.8	1,124.8	

表12 農地法第4条・第5条の許可・届出手续を経た農地及び採草放牧地の転用の推移

(面積単位:ha)

区分	総 数		知 事 許 可 ・ 届 出 分					大 臣 許 可 分	
	件 数	面 積	件 数	面 積			件 数	面 積	
				合 計	田	畑			採草放牧地
26年	3,701	486	3,698	472	103	369	0	3	14
27年	3,162	326	3,159	314	84	369	0	3	12
28年	3,166	316	3,165	316	87	229	0	1	-
29年	3,216	333	3,165	316	87	229	0		
30年	3,207	319	3,207	319	91	226	2		
元年	3,120	295	3,210	319	81	213	1		
2年	3,031	284	3,031	284	86	198	1		
3年	2,961	263	2,961	263	75	186	2		
4年	2,668	476	2,668	68	66	0	2		
5年	2,497	669	2,497	69	65	1	3		

表13 令和5年農地法第4条・第5条による用途別農地転用実績の内訳(知事許可)

(ア) 用途別転用実績

(面積単位:ha)

区 分	合 計						第 4 条						第 5 条						
	件数	面積		田	畑	面積	田	畑	面積	田	畑	面積	田	畑	面積	田	畑		
		田	畑															田	畑
住宅用地	農 家 住 宅	33	4	29	2.3	0.3	2.0	13	2	11	0.8	0.2	0.6	20	2	18	1.5	0.1	1.4
	一 般 個 人 住 宅	707	159	548	28.9	6.5	22.4	56	15	41	2.1	0.5	1.6	651	144	507	26.8	6.0	20.8
	集 合 住 宅 其 他	365	157	208	30.3	13.1	17.2	13	7	6	0.4	0.3	0.1	352	150	202	29.9	12.8	17.1
	小 計	1,105	320	785	61.6	19.9	41.6	82	24	58	3.3	0.9	2.4	1,023	296	727	58.2	19.0	39.2
公的施設用地	学 校 用 地	6	5	1	0.4	0.4	0.0	-	-	-	-	-	-	6	5	1	0.4	0.4	0.0
	公 園 ・ 運 動 場 用 地	10	7	3	0.9	0.7	0.3	-	-	-	-	-	-	10	7	3	0.9	0.7	0.3
	道 水 路 ・ 鉄 道 用 地	26	10	16	0.5	0.1	0.4	1	1	-	0.0	0.0	-	25	9	16	0.4	0.1	0.4
	官 公 ・ 病 院 等 公 的 施 設	33	19	14	9.0	2.9	6.2	3	-	3	5.0	-	5.0	30	19	11	4.1	2.9	1.2
小 計	75	41	34	10.8	4.0	6.8	4	1	3	5.0	0.0	5.0	71	40	31	5.8	3.9	1.9	
工 鉱 業 用 地	13	8	5	3.0	0.9	2.1	-	-	-	-	-	-	-	13	8	5	3.0	0.9	2.1
商業・サービス等用地	店 舗 等 施 設	123	70	53	12.3	7.2	5.1	10	3	7	0.6	0.1	0.5	113	67	46	11.7	7.1	4.6
	流 通 業 務 棟 施 設	4	3	1	1.4	1.1	0.2	-	-	-	-	-	-	4	3	1	1.4	1.1	0.2
	コ ー ル フ ー 場	-	-	-	-	-	-	-	-	-	-	-	-	-	-	-	-	-	-
	其 他 の レ ジ ャ ー 施 設	12	5	7	1.7	0.2	1.4	-	-	-	-	-	-	12	5	7	1.7	0.2	1.4
小 計	139	78	61	15.3	8.6	6.7	10	3	7	0.6	0.1	0.5	129	75	54	14.7	8.5	6.2	
その他の業務用地	農 林 漁 業 用 施 設	145	26	119	37.2	5.5	31.6	64	11	53	14.2	2.5	11.7	81	15	66	23.0	3.1	20.0
	駐 車 場 ・ 資 材 置 場	505	184	321	40.6	14.2	26.3	75	22	53	4.7	1.2	3.6	430	162	268	35.9	13.1	22.8
	土 石 等 採 取 用 地	19	6	13	6.3	1.8	4.5	2	-	2	2.6	-	2.6	17	6	11	3.7	1.8	1.9
	そ の 他	178	49	129	14.6	5.0	9.6	26	5	21	2.4	0.5	1.9	152	44	108	12.2	4.5	7.7
小 計	847	265	582	98.6	26.6	72.0	167	38	129	23.8	4.2	19.6	680	227	453	74.8	22.4	52.4	
植 林	83	29	54	12.9	4.3	8.5	41	15	26	8.4	2.9	5.5	42	14	28	4.5	1.4	3.1	
其 他 分 類 不 能 ・ 不 明	-	-	-	-	-	-	-	-	-	-	-	-	-	-	-	-	-	-	-
合 計	2,262	741	1,521	202.2	64.4	137.8	304	81	223	41.2	8.2	33.0	1,958	660	1,298	161.0	56.2	104.9	

※1件の許可に4条と5条が内包されているものや田・畑が混在している案件もあるため、合計が合わないものがある。

(イ) 転用主体別の転用面積(4条・5条計, 農地のみ)

(面積単位:ha)

区 分	面積
市町村	8.1
独立行政法人(全国規模)	-
都道府県公社等	0.4
市町村公社等	-
農協	3.5
上記以外の法人団体	82.9
農家(農業生産法人を含む)	46.2
農家以外の個人	61.2
合 計	202.2

表14 令和5年農地法第4条・第5条による用途別農地転用実績の内訳(届出)

(ア) 用途別転用実績

(面積単位:ha)

区 分	合 計						第 4 条						第 5 条						
	件数	面積		田	畑	面積	田	畑	面積	田	畑	面積	田	畑	面積	田	畑		
		田	畑															田	畑
住宅用地	農 家 住 宅	-	-	-	-	-	-	-	-	-	-	-	-	-	-	-	-		
	一 般 個 人 住 宅	110	10	100	2.6	0.2	2.4	21	1	20	0.6	0.0	0.5	89	9	80	2.0	0.1	1.9
	集 合 住 宅 其 他	68	7	61	4.0	0.5	3.5	7	2	5	0.4	0.1	0.3	61	5	56	3.6	0.3	3.2
	小 計	178	17	161	6.6	0.7	5.9	28	3	25	1.0	0.2	0.8	150	14	136	5.6	0.5	5.1
公的施設用地	学 校 用 地	-	-	-	-	-	-	-	-	-	-	-	-	-	-	-	-		
	公 園 ・ 運 動 場 用 地	-	-	-	-	-	-	-	-	-	-	-	-	-	-	-	-		
	道 水 路 ・ 鉄 道 用 地	4	-	4	0.0	-	0.0	1	-	1	0.0	-	0.0	3	-	3	0.0	-	0.0
	官 公 ・ 病 院 等 公 的 施 設	-	-	-	-	-	-	-	-	-	-	-	-	-	-	-	-		
小 計	4	-	4	0.0	-	0.0	1	-	1	0.0	-	0.0	3	-	3	0.0	-	0.0	
工 鉱 業 用 地	1	-	1	0.2	-	0.2	-	-	-	-	-	-	1	-	1	0.2	-	0.2	
商業・サービス等用地	店 舗 等 施 設	4	1	3	0.3	0.1	0.2	1	-	1	0.1	-	0.1	3	1	2	0.2	0.1	0.1
	流 通 業 務 棟 施 設	-	-	-	-	-	-	-	-	-	-	-	-	-	-	-	-	-	
	ゴ ー ル フ 場	-	-	-	-	-	-	-	-	-	-	-	-	-	-	-	-		
	其 他 の レジャー 施 設	-	-	-	-	-	-	-	-	-	-	-	-	-	-	-	-		
小 計	4	1	3	0.3	0.1	0.2	1	-	1	0.1	-	0.1	3	1	2	0.2	0.1	0.1	
その他の業務用地	農 林 漁 業 用 施 設	-	-	-	-	-	-	-	-	-	-	-	-	-	-	-	-		
	駐 車 場 ・ 資 材 置 場	40	7	33	2.8	0.3	2.6	6	4	2	0.2	0.1	0.1	34	3	31	2.6	0.2	2.5
	土 石 等 採 取 用 地	-	-	-	-	-	-	-	-	-	-	-	-	-	-	-	-		
	そ の 他	5	-	5	0.4	-	0.4	-	-	-	-	-	-	5	-	5	0.4	-	0.4
小 計	45	7	38	3.2	0.3	2.9	6	4	2	0.2	0.1	0.1	39	3	36	3.0	0.2	2.8	
植 林	-	-	-	-	-	-	-	-	-	-	-	-	-	-	-	-			
そ の 他 分 類 不 能 ・ 不 明	-	-	-	-	-	-	-	-	-	-	-	-	-	-	-	-			
合 計	232	25	207	10.2	1.0	9.3	36	7	29	1.3	0.3	1.0	196	18	178	9.0	0.7	8.3	

※1件の届出に4条と5条が内包されているものや田・畑が混在している案件もあるため、合計が合わないものがある。

(イ) 転用主体別の転用面積(4条・5条計, 農地のみ)

(面積単位:ha)

区 分	面積
市町村	-
独立行政法人(全国規模)	-
都道府県公社等	-
市町村公社等	-
農協	-
上記以外の法人団体	6.5
農家(農業生産法人を含む)	0.7
農家以外の個人	3.0
合 計	10.2

表15 令和5年農地法第4条・第5条による用途別農地転用実績の内訳(大臣協議)

(ア) 用途別転用実績

(面積単位:ha)

区 分	合 計				第 4 条				第 5 条						
	件数	田	畑	面積	田	畑	面積	田	畑	件数	田	畑	面積	田	畑
住宅用地	農家住宅	-	-	-	-	-	-	-	-	-	-	-	-	-	-
	一般個人住宅	-	-	-	-	-	-	-	-	-	-	-	-	-	-
	集合住宅その他	-	-	-	-	-	-	-	-	-	-	-	-	-	-
	小 計	-	-	-	-	-	-	-	-	-	-	-	-	-	-
公的施設用地	学校用地	-	-	-	-	-	-	-	-	-	-	-	-	-	-
	公園・運動場用地	-	-	-	-	-	-	-	-	-	-	-	-	-	-
	道水路・鉄道用地	-	-	-	-	-	-	-	-	-	-	-	-	-	-
	官公・病院等公的施設	-	-	-	-	-	-	-	-	-	-	-	-	-	-
小 計	-	-	-	-	-	-	-	-	-	-	-	-	-	-	
工 鉱 業 用 地	-	-	-	-	-	-	-	-	-	-	-	-	-	-	
商業・サービス等用地	店舗等施設	-	-	-	-	-	-	-	-	-	-	-	-	-	-
	流通業務棟施設	-	-	-	-	-	-	-	-	-	-	-	-	-	-
	ゴルフ場	-	-	-	-	-	-	-	-	-	-	-	-	-	-
	その他のレジャー施設	-	-	-	-	-	-	-	-	-	-	-	-	-	-
小 計	-	-	-	-	-	-	-	-	-	-	-	-	-	-	
その他の業務用地	農林漁業用施設	1	1	-	4.4	-	-	-	-	-	-	-	4.4	-	4.4
	駐車場・資材置場	-	-	-	-	-	-	-	-	-	-	-	-	-	-
	土石等採取用地	-	-	-	-	-	-	-	-	-	-	-	-	-	-
	そ の 他	1	1	-	0.6	0.6	-	-	-	-	-	-	0.6	0.6	-
小 計	2	2	-	4.9	0.6	4.4	-	-	-	-	-	4.9	0.6	4.4	
植 林	-	-	-	-	-	-	-	-	-	-	-	-	-	-	
その他分類不能・不明	-	-	-	-	-	-	-	-	-	-	-	-	-	-	
合 計	2	2	-	4.9	0.6	4.4	-	-	-	-	-	4.9	0.6	4.4	

(イ) 転用主体別の転用面積(4条・5条計, 農地のみ)

(面積単位:ha)

区 分	面 積
市町村	-
独立行政法人(全国規模)	0.6
都道府県公社等	-
市町村公社等	-
農協	-
上記以外の法人団体	-
農家(農業生産法人を含む)	4.4
農家以外の個人	-
合 計	4.9

表16 令和5年農地法第4条・第5条許可・届出以外の用途別農地転用実績の内訳

(ア) 用途別転用実績

(面積単位:ha)

区 分		面 積		
		計	田	畑
住 宅 用 地	農家住宅	0.1	-	0.1
	一般個人住宅	2.4	0.3	2.1
	集合住宅その他	0.2	-	0.2
	小 計	2.7	0.3	2.4
公 的 施 設 用 地	学校用地	-	-	-
	公園・運動場用地	-	-	-
	道水路・鉄道用地	10.2	3.1	7.1
	官公・病院等公的施設	1.1	-	1.1
	小 計	11.3	3.1	8.2
工 鉱 業 用 地		-	-	-
商 業 ・ サ ー ビ ス 等 用 地	店舗等施設	0.9	0.8	0.1
	流通業務等施設	-	-	-
	ゴルフ場	-	-	-
	その他のレジャー施設	0.3	-	0.3
	小 計	1.2	0.8	0.4
そ の 他 の 業 務 用 地	農林漁業用施設	1.8	1.3	0.5
	駐車場・資材置場	1.2	0.6	0.5
	土石等採取用地	-	-	-
	その他	59.8	25.5	34.3
	小 計	62.8	27.4	35.4
植 林		377.8	190.9	186.9
そ の 他 分 類 不 能 ・ 不 明		-	-	-
合 計		455.8	222.4	233.4

(イ) 転用主体別の転用面積(4条・5条許可・届出以外, 農地のみ)

(面積単位:ha)

区 分	面 積
国	0.5
都道府県	8.9
市町村	3.3
独立行政法人(全国規模)	-
都道府県公社等	0.2
市町村公社等	-
農協	0.0
上記以外の法人・団体	1.9
農家(農地所有適格法人を含む)	275.1
農家以外の個人	166.0
合 計	455.8

(ウ) 該当条項別農地転用実績

(面積単位:ha)

区 分	面 積
国の転用(協議を除く)	0.5
県の転用(協議を除く)	7.1
特定農山村法等によるもの	-
土地収用法等によるもの	2.3
2アール未満の農業用施設等	0.0
国の貸付・売払に係るもの	-
土地改良事業によるもの	0.1
市町村等による道水路等	1.6
非農地証明・現況証明等によるもの	443.1
その他	1.0
合 計	455.8

表17 令和5年市町村別転用実績(届出を除く)

区分 市町村	知 事 許 可							
	4 条				5 条			
	件数	面積	田 畑		件数	面積	田 畑	
田			畑	田			畑	
県 合 計	304	41.2	8.2	33.0	1,958	161.0	56.2	104.9
鹿 児 島 市	21	1.1	0.2	1.0	238	11.8	4.0	7.8
三 島 村	-	-	-	-	-	-	-	-
十 島 村	-	-	-	-	-	-	-	-
鹿 児 島 市 郡 計	21	1.1	0.2	1.0	238	11.8	4.0	7.8
指 宿 市	3	0.2	0.1	0.1	74	5.2	0.9	4.3
指 宿 市 郡 計	3	0.2	0.1	0.1	74	5.2	0.9	4.3
枕 崎 市	3	0.1	-	0.1	16	0.6	-	0.6
南 さ つ ま 市	5	1.9	0.1	1.8	34	1.8	0.3	1.5
南 九 州 市	9	5.6	-	5.6	53	6.1	0.1	6.0
川 辺 市 郡 計	17	7.6	0.1	7.5	103	8.5	0.4	8.1
日 置 市	12	0.9	0.2	0.7	112	7.5	3.4	4.1
い ち き 串 木 野 市	3	0.1	0.1	0.0	44	1.7	0.8	0.9
日 置 市 郡 計	15	1.0	0.3	0.8	156	9.2	4.2	5.0
薩 摩 川 内 市	17	1.3	0.1	1.2	258	15.0	9.9	5.1
さ つ ま 町	9	0.6	0.3	0.4	26	2.0	0.6	1.4
薩 摩 市 郡 計	26	2.0	0.4	1.6	284	17.1	10.5	6.6
阿 久 根 市	-	-	-	-	28	1.2	0.2	1.0
出 水 市	7	0.4	0.2	0.2	115	11.2	3.0	8.2
長 島 町	4	0.2	-	0.2	13	0.8	0.0	0.8
出 水 市 郡 計	11	0.6	0.2	0.4	156	13.2	3.2	10.0
伊 佐 市	13	1.0	1.0	0.1	38	3.5	1.4	2.1
伊 佐 市 郡 計	13	1.0	1.0	0.1	38	3.5	1.4	2.1
霧 島 市	50	4.6	1.7	2.9	218	21.2	10.2	11.0
始 良 市	30	1.7	0.8	0.9	184	11.5	8.0	3.5
湧 水 町	10	1.4	0.4	1.0	20	1.9	0.9	1.0
始 良 市 郡 計	90	7.7	2.9	4.8	422	34.6	19.1	15.5
曾 於 市	46	9.3	2.2	7.1	57	6.8	2.2	4.6
志 布 志 市	12	2.5	0.1	2.4	51	10.3	3.0	7.2
大 崎 町	2	0.4	-	0.4	31	5.7	0.3	5.4
曾 於 市 郡 計	60	12.2	2.3	9.9	139	22.8	5.6	17.2
鹿 屋 市	10	1.0	0.3	0.7	152	16.7	2.3	14.5
垂 水 市	1	0.1	0.1	-	10	0.7	0.0	0.7
東 串 良 町	1	0.1	-	0.1	20	3.6	1.5	2.1
錦 江 町	3	0.3	-	0.3	19	2.0	1.7	0.3
南 大 隅 町	-	-	-	-	3	0.2	0.1	0.1
肝 付 町	3	0.4	0.1	0.3	11	0.8	0.1	0.7
肝 属 市 郡 計	18	2.0	0.5	1.4	215	23.9	5.7	18.3
西 之 表 市	2	0.2	-	0.2	17	2.3	0.0	2.3
中 種 子 町	1	0.3	-	0.3	30	1.0	0.0	0.9
南 種 子 町	2	0.4	-	0.4	7	1.2	0.5	0.7
屋 久 島 町	-	-	-	-	3	0.5	-	0.5
熊 毛 市 郡 計	5	0.9	-	0.9	57	5.0	0.6	4.4
奄 美 市	4	0.6	0.1	0.5	26	1.7	0.1	1.6
大 和 村	-	-	-	-	1	0.2	0.2	-
宇 検 村	-	-	-	-	-	-	-	-
瀬 戸 内 町	-	-	-	-	1	0.1	-	0.1
龍 郷 町	2	0.1	-	0.1	14	1.0	0.2	0.8
喜 界 町	1	0.1	-	0.1	1	0.1	-	0.1
徳 之 島 町	3	0.4	-	0.4	6	0.7	-	0.7
天 城 町	5	3.0	-	3.0	5	0.6	-	0.6
伊 仙 町	2	0.1	0.1	0.1	13	1.3	-	1.3
和 泊 町	1	0.1	-	0.1	2	0.2	-	0.2
知 名 町	1	0.1	-	0.1	1	0.1	-	0.1
与 論 町	6	0.4	-	0.4	6	0.2	0.1	0.1
大 島 市 郡 計	25	4.9	0.2	4.7	76	6.1	0.6	5.6

(面積単位:ha)

知事許可 計(4条+5条)				大臣協議 5条のみ				許可不要事案		
件数	面積			件数	面積			面積	田	畑
	田	畑			田	畑				
2,262	202.2	64.4	137.8	-	-	-	-	455.8	222.4	233.4
259	13.0	4.2	8.8	-	-	-	-	71.8	41.8	29.9
-	-	-	-	-	-	-	-	-	-	-
-	-	-	-	-	-	-	-	-	-	-
259	13.0	4.2	8.8	-	-	-	-	71.8	41.8	29.9
77	5.4	1.0	4.4	-	-	-	-	0.6	0.2	0.4
77	5.4	1.0	4.4	-	-	-	-	0.6	0.2	0.4
19	0.7	-	0.7	-	-	-	-	0.6	0.1	0.6
39	3.7	0.4	3.3	-	-	-	-	1.5	0.2	1.3
62	11.7	0.1	11.6	-	-	-	-	0.1	-	0.1
120	16.1	0.5	15.6	-	-	-	-	2.3	0.3	2.0
124	8.4	3.6	4.9	-	-	-	-	1.0	0.8	0.2
47	1.8	0.9	0.9	-	-	-	-	0.1	0.1	0.0
171	10.2	4.5	5.8	-	-	-	-	1.1	0.8	0.3
275	16.3	10.0	6.3	-	-	-	-	15.1	8.9	6.2
35	2.7	0.9	1.8	-	-	-	-	145.5	105.6	39.8
310	19.0	10.9	8.1	-	-	-	-	160.6	114.5	46.0
28	1.2	0.2	1.0	-	-	-	-	2.1	0.5	1.5
122	11.6	3.2	8.3	-	-	-	-	8.5	4.7	3.7
17	1.1	0.0	1.1	-	-	-	-	0.4	0.2	0.2
167	13.8	3.4	10.4	-	-	-	-	10.9	5.5	5.4
51	4.6	2.4	2.2	-	-	-	-	0.8	0.4	0.4
51	4.6	2.4	2.2	-	-	-	-	0.8	0.4	0.4
268	25.8	11.9	13.9	-	-	-	-	1.7	1.1	0.6
214	13.2	8.8	4.4	-	-	-	-	0.1	0.1	-
30	3.4	1.4	2.0	-	-	-	-	4.0	1.1	2.9
512	42.3	22.1	20.3	-	-	-	-	5.8	2.3	3.5
103	16.1	4.4	11.7	-	-	-	-	0.3	0.1	0.3
63	12.8	3.2	9.6	-	-	-	-	39.9	11.3	28.6
33	6.1	0.3	5.7	-	-	-	-	1.4	-	1.4
199	35.0	7.9	27.1	-	-	-	-	41.7	11.4	30.3
162	17.7	2.5	15.2	-	-	-	-	-	-	-
11	0.9	0.2	0.7	-	-	-	-	0.2	0.1	0.1
21	3.7	1.5	2.2	-	-	-	-	3.6	2.5	1.1
22	2.3	1.7	0.6	-	-	-	-	0.1	-	0.1
3	0.2	0.1	0.1	-	-	-	-	0.1	-	0.1
14	1.2	0.2	1.0	-	-	-	-	-	-	-
233	25.9	6.2	19.7	-	-	-	-	3.9	2.6	1.3
19	2.5	0.0	2.5	-	-	-	-	56.1	16.2	39.9
31	1.3	0.0	1.2	-	-	-	-	52.8	22.9	29.8
9	1.6	0.5	1.0	-	-	-	-	1.6	0.5	1.1
3	0.5	-	0.5	-	-	-	-	41.3	2.8	38.4
62	5.9	0.6	5.3	-	-	-	-	151.7	42.4	109.3
30	2.3	0.2	2.1	-	-	-	-	0.6	0.0	0.6
1	0.2	0.2	-	-	-	-	-	-	-	-
-	-	-	-	-	-	-	-	-	-	-
1	0.1	-	0.1	-	-	-	-	0.3	-	0.3
16	1.1	0.2	0.9	-	-	-	-	0.4	-	0.4
2	0.2	-	0.2	-	-	-	-	1.1	-	1.1
9	1.1	-	1.1	-	-	-	-	0.9	-	0.9
10	3.6	-	3.6	-	-	-	-	0.7	-	0.7
15	1.5	0.1	1.4	-	-	-	-	0.3	-	0.3
3	0.3	-	0.3	-	-	-	-	0.1	-	0.1
2	0.2	-	0.2	-	-	-	-	0.0	-	0.0
12	0.6	0.1	0.4	-	-	-	-	0.3	-	0.3
101	11.0	0.8	10.2	-	-	-	-	4.8	0.0	4.8



(面積単位:ha)

工 鉱 業 用 地		商 業 サービス 等 用 地		そ の 他 の 業 務 用 地		植 林		そ の 他 分 類 不 能 ・ 不 明	
件 数	面 積	件 数	面 積	件 数	面 積	件 数	面 積	件 数	面 積
13	3.0	139	15.3	847	98.6	83	12.9	-	-
-	-	3	0.6	70	4.4	6	0.4	-	-
-	-	-	-	-	-	-	-	-	-
-	-	-	-	-	-	-	-	-	-
-	-	3	0.6	70	4.4	6	0.4	-	-
-	-	9	0.7	33	3.0	-	-	-	-
-	-	9	0.7	33	3.0	-	-	-	-
-	-	1	0.0	11	0.3	-	-	-	-
-	-	-	-	18	3.0	1	0.1	-	-
-	-	2	0.5	24	4.6	-	-	-	-
-	-	3	0.5	53	7.9	1	0.1	-	-
2	0.4	8	0.4	63	5.1	2	0.1	-	-
-	-	1	0.0	11	0.3	-	-	-	-
2	0.4	9	0.4	74	5.4	2	0.1	-	-
-	-	43	3.3	81	4.7	2	0.3	-	-
-	-	1	0.3	13	1.0	3	0.5	-	-
-	-	44	3.6	94	5.7	5	0.8	-	-
-	-	-	-	8	0.5	-	-	-	-
3	1.8	8	0.4	41	5.3	-	-	-	-
-	-	-	-	17	1.1	-	-	-	-
3	1.8	8	0.4	66	6.9	-	-	-	-
-	-	-	-	35	3.6	2	0.4	-	-
-	-	-	-	35	3.6	2	0.4	-	-
-	-	23	2.9	89	8.7	23	4.4	-	-
6	0.7	8	0.3	67	5.2	16	1.0	-	-
-	-	-	-	16	1.9	5	1.0	-	-
6	0.7	31	3.2	172	15.8	44	6.4	-	-
-	-	7	0.4	44	11.2	11	2.3	-	-
-	-	3	2.2	34	7.4	7	1.6	-	-
1	0.1	1	0.1	13	4.6	3	0.6	-	-
1	0.1	11	2.8	91	23.2	21	4.4	-	-
-	-	10	1.4	49	6.1	-	-	-	-
-	-	-	-	9	0.8	-	-	-	-
-	-	-	-	15	3.3	-	-	-	-
-	-	-	-	4	0.7	-	-	-	-
-	-	-	-	2	0.1	-	-	-	-
-	-	-	-	6	0.6	2	0.2	-	-
-	-	10	1.4	85	11.5	2	0.2	-	-
-	-	1	0.2	9	1.3	-	-	-	-
-	-	1	0.2	5	0.6	-	-	-	-
-	-	1	0.3	8	1.3	-	-	-	-
-	-	1	0.3	-	-	-	-	-	-
-	-	4	1.0	22	3.2	-	-	-	-
-	-	7	0.8	12	1.3	-	-	-	-
-	-	-	-	1	0.2	-	-	-	-
-	-	-	-	-	-	-	-	-	-
-	-	-	-	8	0.5	-	-	-	-
-	-	-	-	2	0.2	-	-	-	-
-	-	-	-	9	1.1	-	-	-	-
-	-	-	-	6	3.1	-	-	-	-
-	-	-	-	8	1.1	-	-	-	-
-	-	-	-	2	0.2	-	-	-	-
-	-	-	-	1	0.1	-	-	-	-
1	0.0	-	-	3	0.2	-	-	-	-
1	0.0	7	0.8	52	8.0	-	-	-	-

## 第4章 農業経営基盤強化促進法による権利移動

表19 令和5年農業経営基盤強化促進法による農地・採草放牧地の権利移動の合計(市町村別実績)

(面積単位:ha)

区分 市町村	農 地				採 草 放 牧 地		面積
	件数	面 積		件数	うち農地の計 画に伴うもの		
		総数	田			畑	
県 合 計	17,907	4,834.3	1,668.0	3,166.3	46	35	20.2
鹿 児 島 市	379	54.1	19.7	34.5	-	-	-
三 島 村	-	-	-	-	-	-	-
十 島 村	-	-	-	-	-	-	-
鹿 児 島 市 郡 計	379	54.1	19.7	34.5	-	-	-
指 宿 市	460	89.0	2.9	86.1	4	3	1.6
指 宿 市 郡 計	460	89.0	2.9	86.1	4	3	1.6
枕 崎 市	420	124.8	1.9	122.9	-	-	-
南 さ つ ま 市	1,292	168.2	77.7	90.6	-	-	-
南 九 州 市	1,688	369.9	54.5	315.4	1	1	1.2
川 辺 市 郡 計	3,400	663.0	134.0	528.9	1	1	1.2
日 置 市	587	73.5	34.5	39.0	1	-	0.1
いちき串木野市	5	0.4	0.2	0.2	1	-	1.0
日 置 市 郡 計	592	74.0	34.7	39.3	2	-	1.1
薩 摩 川 内 市	349	64.3	40.0	24.3	-	-	-
さ つ ま 町	605	159.6	117.2	42.4	-	-	-
薩 摩 市 郡 計	954	223.9	157.2	66.7	-	-	-
阿 久 根 市	395	59.8	28.0	31.7	4	1	0.8
出 水 市	1,066	259.5	196.4	63.2	-	-	-
長 島 町	632	183.3	39.9	143.4	19	16	3.6
出 水 市 郡 計	2,093	502.6	264.3	238.2	23	17	4.4
伊 佐 市	695	233.5	209.6	24.0	9	9	1.7
伊 佐 市 郡 計	695	233.5	209.6	24.0	9	9	1.7
霧 島 市	1,031	295.0	112.9	182.1	1	-	3.4
始 良 市	467	82.7	68.0	14.7	1	1	0.2
湧 水 町	373	112.6	73.1	39.5	1	-	1.6
始 良 市 郡 計	1,871	490.4	254.0	236.3	3	1	5.1
曾 於 市	1,265	417.9	115.2	302.7	-	-	-
志 布 志 市	820	312.7	80.4	232.3	-	-	-
大 崎 町	867	147.8	58.5	89.3	-	-	-
曾 於 市 郡 計	2,952	878.4	254.1	624.3	-	-	-
鹿 屋 市	1,138	346.5	76.3	270.3	-	-	-
垂 水 市	279	37.7	14.9	22.7	-	-	-
東 串 良 町	348	100.1	83.4	16.7	-	-	-
錦 江 町	290	89.5	21.6	67.8	-	-	-
南 大 隅 町	206	26.1	8.5	17.7	-	-	-
肝 付 町	622	173.1	106.2	66.8	-	-	-
肝 属 市 郡 計	2,883	772.9	310.9	462.1	-	-	-
西 之 表 市	192	89.8	3.5	86.3	-	-	-
中 種 子 町	153	92.4	7.6	84.8	-	-	-
南 種 子 町	71	36.2	10.7	25.5	4	4	5.0
屋 久 島 町	17	9.9	1.6	8.3	-	-	-
熊 毛 市 郡 計	433	228.2	23.3	204.9	4	4	5.0
奄 美 市	32	5.3	0.1	5.3	-	-	-
大 和 村	-	-	-	-	-	-	-
宇 検 村	2	0.3	-	0.3	-	-	-
瀬 戸 内 町	32	5.1	-	5.1	-	-	-
龍 郷 町	61	12.4	1.3	11.1	-	-	-
喜 界 町	193	56.6	0.0	56.6	-	-	-
徳 之 島 町	47	33.6	-	33.6	-	-	-
天 城 町	9	19.1	-	19.1	-	-	-
伊 仙 町	21	8.0	0.8	7.2	-	-	-
和 泊 町	410	243.7	-	243.7	-	-	-
知 名 町	311	217.2	-	217.2	-	-	-
与 論 町	77	22.9	1.0	21.9	-	-	-
大 島 市 郡 計	1,195	624.3	3.2	621.0	-	-	-

## 第5章 農地中間管理事業法による権利移動

表20 令和5年農地中間管理事業法による農地・採草放牧地の権利移動の合計(市町村別実績)

(面積単位:ha)

区分 市町村	農 地				採 草 放 牧 地		面積
	件数	面 積		件数	うち農地の計 画に伴うもの		
		総数	田			畑	
県 合 計	6,101	1,967.4	578.9	1,388.5	32	19	6.7
鹿 児 島 市	29	6.5	1.1	5.4	-	-	-
三 島 村	-	-	-	-	-	-	-
十 島 村	-	-	-	-	-	-	-
鹿 児 島 市 郡 計	29	6.5	1.1	5.4	-	-	-
指 宿 市	-	-	-	-	-	-	-
指 宿 市 郡 計	-	-	-	-	-	-	-
枕 崎 市	165	74.6	-	74.6	-	-	-
南 さ つ ま 市	387	89.8	37.1	52.6	-	-	-
南 九 州 市	344	111.3	12.1	99.1	1	1	1.2
川 辺 市 郡 計	896	275.6	49.3	226.3	1	1	1.2
日 置 市	200	26.5	13.1	13.4	-	-	-
いちき串木野市	354	35.8	16.5	19.4	10	2	2.3
日 置 市 郡 計	554	62.4	29.6	32.8	10	2	2.3
薩 摩 川 内 市	204	26.9	15.1	11.8	-	-	-
さ つ ま 町	381	152.4	114.7	37.8	-	-	-
薩 摩 市 郡 計	585	179.3	129.8	49.5	-	-	-
阿 久 根 市	336	45.7	26.0	19.8	3	1	0.7
出 水 市	213	97.9	89.0	8.9	-	-	-
長 島 町	580	162.5	37.0	125.5	13	10	2.0
出 水 市 郡 計	1,129	306.1	151.9	154.2	16	11	2.7
伊 佐 市	94	44.0	39.4	4.6	3	3	0.0
伊 佐 市 郡 計	94	44.0	39.4	4.6	3	3	0.0
霧 島 市	156	41.0	6.8	34.2	-	-	-
始 良 市	76	13.4	13.4	-	-	-	-
湧 水 町	-	-	-	-	-	-	-
始 良 市 郡 計	232	54.5	20.3	34.2	-	-	-
曾 於 市	58	43.6	7.0	36.6	-	-	-
志 布 志 市	244	96.3	21.5	74.8	-	-	-
大 崎 町	592	57.7	32.9	24.8	-	-	-
曾 於 市 郡 計	894	197.6	61.3	136.3	-	-	-
鹿 屋 市	231	66.8	17.2	49.6	-	-	-
垂 水 市	194	32.4	13.9	18.5	-	-	-
東 串 良 町	131	41.1	35.8	5.3	-	-	-
錦 江 町	89	36.7	6.2	30.5	-	-	-
南 大 隅 町	50	8.6	2.9	5.7	-	-	-
肝 付 町	11	3.2	1.3	1.9	-	-	-
肝 属 市 郡 計	706	188.8	77.3	111.5	-	-	-
西 之 表 市	158	72.5	2.5	69.9	-	-	-
中 種 子 町	119	86.4	7.0	79.4	-	-	-
南 種 子 町	51	22.6	8.6	14.1	2	2	0.5
屋 久 島 町	3	1.9	0.6	1.3	-	-	-
熊 毛 市 郡 計	331	183.3	18.7	164.6	2	2	0.5
奄 美 市	-	-	-	-	-	-	-
大 和 村	-	-	-	-	-	-	-
宇 検 村	-	-	-	-	-	-	-
瀬 戸 内 町	10	1.5	-	1.5	-	-	-
龍 郷 町	3	2.0	-	2.0	-	-	-
喜 界 町	12	7.7	-	7.7	-	-	-
徳 之 島 町	38	34.5	-	34.5	-	-	-
天 城 町	9	19.1	-	19.1	-	-	-
伊 仙 町	26	24.8	0.2	24.6	-	-	-
和 泊 町	307	196.7	-	196.7	-	-	-
知 名 町	232	180.5	-	180.5	-	-	-
与 論 町	14	2.4	-	2.4	-	-	-
大 島 市 郡 計	651	469.3	0.2	469.1	-	-	-

注:件数及び面積は市町村からの報告に基づく集計