

鹿児島県感染症情報

2026年 第12週報 (3月16日～3月22日)

発行：鹿児島県環境保健センター（内容に関するお問い合わせ：感染症対策課感染症保健予防係）

※ 感染症のホームページアドレス <http://www.pref.kagoshima.jp/kenko-fukushi/kenko-iryo/kansen/index.html>

県内の感染性胃腸炎の報告数は258人で、前週より69人多く、定点当たりの報告数は8.32でした。インフルエンザの報告数は342人で、前週より40人少なく、定点当たりの報告数は6.00でした。A群溶血性レンサ球菌咽頭炎の報告数は91人で、前週より8人少なく、定点当たりの報告数は2.94でした。

【注目情報】

麻しん（はしか）患者発生の届出について、県内では、今年に入ってから3月25日までに23例となっており、現在の方法で統計を取り始めた2008年以降で2番目に多くなっています。日本国内においても今年に入ってから3月15日までに139例の報告があります。

感染経路は、空気感染、飛まつ感染、接触感染です。その感染力は非常に強く、免疫を持っていない人が感染するとほぼ100%発症します。

予防対策は、予防接種が最も有効です。定期接種の対象となる方は、接種期間に適切に予防接種を受けましょう。また、職業上感染の拡大の恐れがある施設等においては、職員等の予防接種の必要性について検討してください。

周囲への感染可能期間は、発症日の1日前から解熱後3日間を経過するまでの期間で、発症前から感染力があります。麻しんを疑う症状があった場合は、早めにかかりつけ医等を受診してください。医療機関を受診する際は、必ず受診前に医療機関に連絡し、麻しんを疑う旨を伝えた後、医療機関の指示に従い受診してください。受診の際は、周囲に感染を拡げないように公共交通機関の利用は避けてください。

県が鹿児島大学に設置している感染症専門医養成講座（寄附講座）において、麻しんの感染対策に関する動画を作成しておりますので、ぜひご視聴ください。URL：<https://www.youtube.com/watch?v=bRlPXiWJmCU>

全数把握対象疾患の届出状況

一類感染症	届出報告なし
二類感染症	結核6例(肺結核1例, 結核性胸膜炎4例, 粟粒結核1例)
三類感染症	届出報告なし
四類感染症	レジオネラ症1例(肺炎型)
五類感染症	麻しん16例, 侵襲性インフルエンザ菌感染症1例, 侵襲性肺炎球菌感染症1例, 梅毒4例, バンコマイシン耐性腸球菌感染症1例 追加 梅毒1例(11週)

定点把握対象疾患の届出状況

・12週の定点医療機関は、急性呼吸器感染症(ARI)定点57, 小児科定点31です。

・流行発生警報の基準値(開始基準値及び終息基準値)以上の保健所

【インフルエンザ(開始30.0, 終息10.0)】：伊集院(10.50), 西之表(13.00)

【咽頭結膜熱(開始3.0, 終息1.0)】：鹿屋(11.50)

【A群溶血性レンサ球菌咽頭炎(開始8.0, 終息4.0)】：伊集院(15.00), 出水(6.00), 鹿屋(7.50)

【感染性胃腸炎(開始20.0, 終息12.0)】：加世田(20.00)

・流行発生注意報の基準値以上の保健所

【水痘(基準値1.0)】：屋久島(1.00)

※ 週報発行後、医療機関、保健所から追加、訂正報告があり、全数・定点の数値が変更される場合があります。 1

全数把握対象疾患の届出状況(鹿児島県)

類型	疾患名	5週前 (2026年7週)	4週前 (2026年8週)	3週前 (2026年9週)	2週前 (2026年10週)	1週前 (2026年11週)	今週 (2026年12週)	2026年 累積	2025年 累積
二類	結核	7	3	2	2	3	6	42	208
三類	細菌性赤痢	0	0	0	0	0	0	0	2
	腸管出血性大腸菌感染症	1	0	1	0	0	0	4	88
四類	E型肝炎	0	0	0	0	0	0	1	0
	A型肝炎	0	0	0	0	0	0	1	0
	重症熱性血小板減少症候群(SFTS)	0	1	0	0	0	0	1	9
	つつが虫病	1	0	0	0	0	0	15	16
	日本紅斑熱	0	0	0	0	0	0	1	18
	レジオネラ症	0	1	0	0	0	1	4	24
	レプトスピラ症	0	0	0	0	0	0	0	2
五類	アメーバ赤痢	0	1	0	0	0	0	1	4
	ウイルス性肝炎	0	0	0	0	0	0	0	2
	カルバペネム耐性腸内細菌目細菌感染症	0	0	0	0	0	0	0	15
	急性脳炎	0	0	1	1	0	0	2	6
	クロイツフェルト・ヤコブ病	0	0	0	0	0	0	0	6
	劇症型溶血性レンサ球菌感染症	0	0	0	0	0	0	0	11
	後天性免疫不全症候群(HIV感染症を含む)	0	0	0	0	0	0	1	8
	ジアルジア症	0	0	0	0	0	0	0	1
	侵襲性インフルエンザ菌感染症	0	0	0	0	0	1	1	7
	侵襲性髄膜炎感染症	0	0	0	0	0	0	1	0
	侵襲性肺炎球菌感染症	0	1	0	0	0	1	9	24
	水痘(入院例)	0	0	0	0	0	0	0	4
	梅毒	0	3	2	0	1	4	18	103
	播種性クリプトコックス症	0	0	0	2	0	0	2	4
	破傷風	0	0	0	0	0	0	0	4
	バンコマイシン耐性腸球菌感染症	0	0	0	0	0	1	1	0
	百日咳	0	0	0	0	1	0	10	1721
	麻しん	0	0	0	1	3	16	20	2

定点把握対象疾患の届出状況

● 急性呼吸器感染症(ARI)

第12週の急性呼吸器感染症の報告数は2,933人で、前週より42人多く、定点当たりの報告数は51.46であった。年齢別では、1～4歳(1,163人)、5～9歳(641人)、10～14歳(283人)の順に多かった。保健所別の定点当たり報告数は、鹿屋保健所(116.75)、西之表保健所(99.50)、伊集院保健所(72.00)の順に多い。

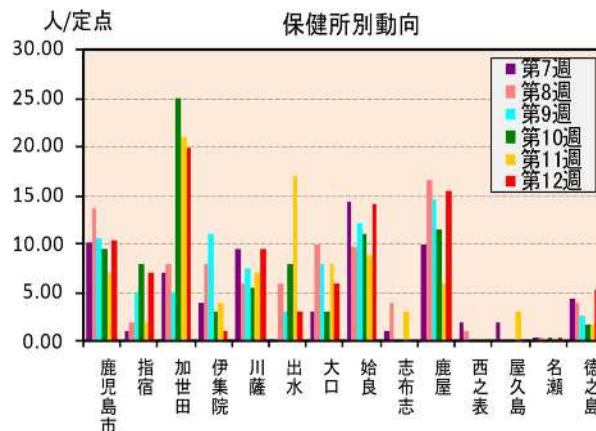
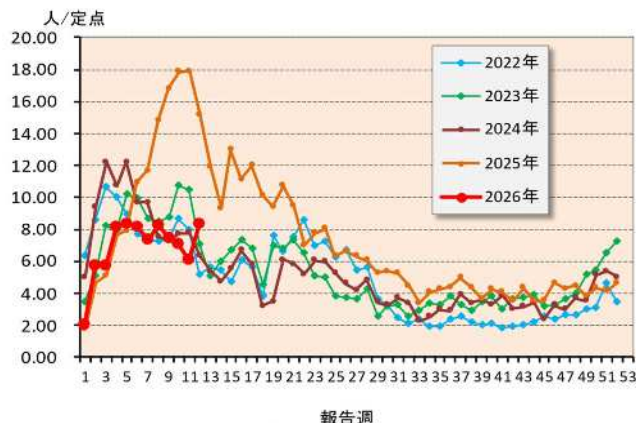


☆急性呼吸器感染症 (Acute Respiratory Infection : ARI) とは
 急性の上気道炎 (鼻炎, 副鼻腔炎, 中耳炎, 咽頭炎, 喉頭炎) 又は下気道炎 (気管支炎, 細気管支炎, 肺炎) をおこす病原体による症候群の総称です。インフルエンザ, 新型コロナウイルス, RS ウイルス, 咽頭結膜熱, A群溶血性レンサ球菌咽頭炎, ヘルパンギーナなどが含まれます。

● 定点把握対象疾患（定点当たり報告数の上位3疾患）

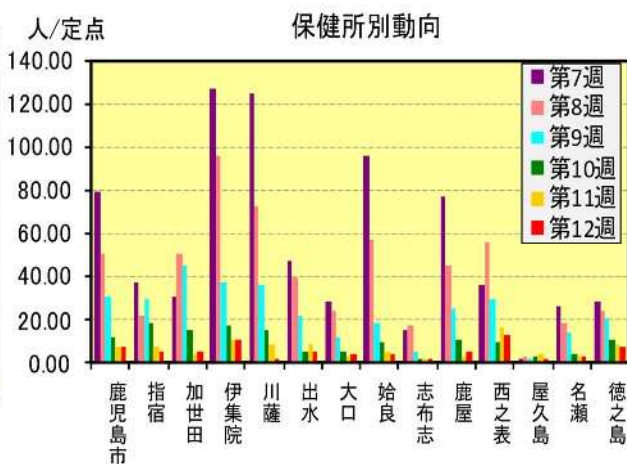
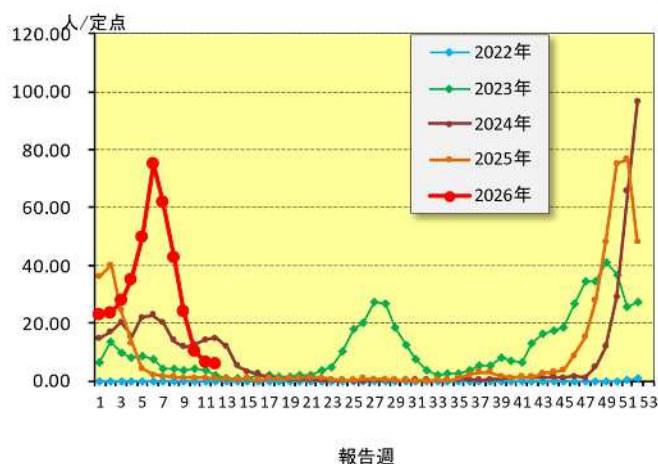
(1) 感染性胃腸炎

第12週の感染性胃腸炎の報告数は258人で、前週より69人多く、定点当たりの報告数は8.32であった。年齢別では、1歳(42人)、2歳・10～14歳(32人)、3歳(31人)の順に多かった。保健所別の定点当たり報告数は、加世田保健所(20.00)、鹿屋保健所(15.50)、始良保健所(14.20)の順に多い。



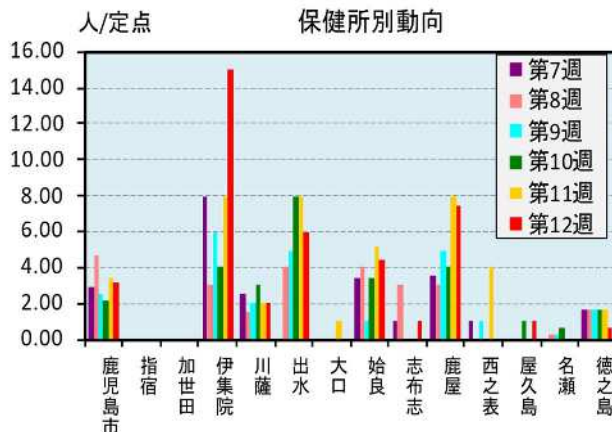
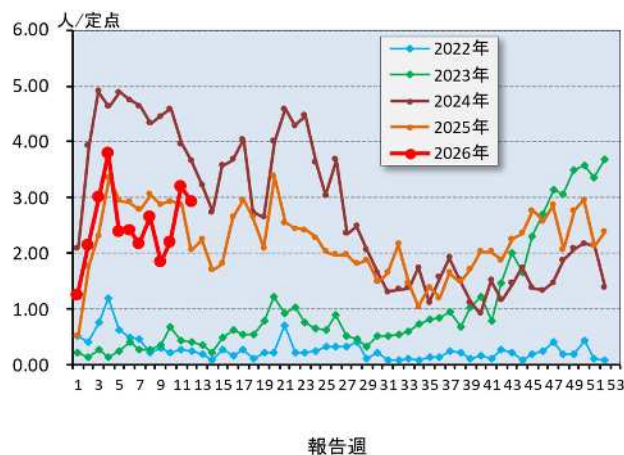
(2) インフルエンザ

第12週のインフルエンザの報告数は342人で、前週より40人少なく、定点当たりの報告数は6.00であった。年齢別では、10～14歳(65人)、5歳(29人)、15～19歳・40～49歳(それぞれ28人)の順に多かった。保健所別の定点当たり報告数は、西之表保健所(13.00)、伊集院保健所(10.50)、鹿児島市保健所(7.93)の順に多い。



(3) A群溶血性レンサ球菌咽頭炎

第12週のA群溶血性レンサ球菌咽頭炎の報告数は91人で、前週より8人少なく、定点当たりの報告数は2.94であった。年齢別では、5歳(15人)、3歳・4歳(それぞれ11人)、6歳・7歳・8歳(それぞれ9人)の順に多かった。保健所別の定点当たり報告数は、伊集院保健所(15.00)、鹿屋保健所(7.50)、出水保健所(6.00)の順に多い。



● 今週の疾患別報告数・定点あたり報告数・年累積報告数

2026年	(報告週)	第12週		
定点種別	定点報告疾患	報告数	定点当り	累積報告数 (2026年)
急性呼吸器感染症定点	○ 急性呼吸器感染症	2,933	51.46	50,310
	インフルエンザ	342	6.00	22,025
	○ COVID-19	18	0.32	258
小児科定点	咽頭結膜熱	31	1.00	348
	A群溶血性レンサ球菌咽頭炎	91	2.94	929
	○ 感染性胃腸炎	258	8.32	2,554
	○ 水痘	10	0.32	136
	○ 手足口病	1	0.03	9
	伝染性紅斑	6	0.19	312
	○ 突発性発しん	10	0.32	96
	ヘルパンギーナ	-	-	2
	流行性耳下腺炎	-	-	9
	RSウイルス感染症	29	0.94	333
眼科定点	○ 急性出血性結膜炎	1	0.14	1
	○ 流行性角結膜炎	8	1.14	65
基幹定点	細菌性髄膜炎(真菌性を含む)	-	-	-
	○ 無菌性髄膜炎	1	0.08	1
	マイコプラズマ肺炎	2	0.17	27
	クラミジア肺炎(オウム病は除く)	-	-	-
	感染性胃腸炎(ロタウイルス)	-	-	1
報告数合計		3,741	-	77,416

○印は前週比増

● 5週間前から今週までの疾患別報告数・定点あたり報告数

		5週前 (2026年7週)	4週前 (2026年8週)	3週前 (2026年9週)	2週前 (2026年10週)	1週前 (2026年11週)	今週 (2026年12週)
急性呼吸器感染症	報告数	5,701	4,971	3,340	2,926	2,891	2,933
	定点当り	100.02	87.21	58.60	51.33	50.72	51.46
インフルエンザ	報告数	3,541	2,448	1,369	588	382	342
	定点当り	62.12	42.95	24.02	10.32	6.70	6.00
COVID-19	報告数	22	19	12	20	10	18
	定点当り	0.39	0.33	0.21	0.35	0.18	0.32
RSウイルス感染症	報告数	28	27	19	31	29	29
	定点当り	0.90	0.87	0.61	1.00	0.94	0.94
咽頭結膜熱	報告数	31	36	29	33	31	31
	定点当り	1.00	1.16	0.94	1.06	1.00	1.00
A群溶血性レンサ球菌咽頭炎	報告数	67	82	57	68	99	91
	定点当り	2.16	2.65	1.84	2.19	3.19	2.94
感染性胃腸炎	報告数	227	254	230	218	189	258
	定点当り	7.32	8.19	7.42	7.03	6.10	8.32
水痘	報告数	10	4	10	2	6	10
	定点当り	0.32	0.13	0.32	0.06	0.19	0.32
手足口病	報告数	-	1	1	1	-	1
	定点当り	-	0.03	0.03	0.03	-	0.03
伝染性紅斑	報告数	12	19	17	12	17	6
	定点当り	0.39	0.61	0.55	0.39	0.55	0.19
突発性発しん	報告数	6	6	7	8	9	10
	定点当り	0.19	0.19	0.23	0.26	0.29	0.32
ヘルパンギーナ	報告数	-	-	-	-	-	-
	定点当り	-	-	-	-	-	-
流行性耳下腺炎	報告数	3	-	-	1	-	-
	定点当り	0.10	-	-	0.03	-	-
急性出血性結膜炎	報告数	-	-	-	-	-	1
	定点当り	-	-	-	-	-	0.14
流行性角結膜炎	報告数	5	8	4	2	3	8
	定点当り	0.71	1.14	0.57	0.29	0.43	1.14
細菌性髄膜炎(真菌性を含む)	報告数	-	-	-	-	-	-
	定点当り	-	-	-	-	-	-
無菌性髄膜炎	報告数	-	-	-	-	-	1
	定点当り	-	-	-	-	-	0.08
マイコプラズマ肺炎	報告数	2	-	1	-	2	2
	定点当り	0.17	-	0.08	-	0.17	0.17
クラミジア肺炎(オウム病は除く)	報告数	-	-	-	-	-	-
	定点当り	-	-	-	-	-	-
感染性胃腸炎(ロタウイルス)	報告数	-	1	-	-	-	-
	定点当り	-	0.08	-	-	-	-

● 疾病別保健所別患者報告数及び定点当たり報告数（男女合計）

2026年12週(3月16日～3月22日)

	急性呼吸器感染症		インフルエンザ		COVID-19		RSウイルス感染症		咽頭結膜熱		A群溶血性レンサ球菌咽頭炎		感染性胃腸炎		水痘		手足口病		伝染性紅斑	
	報告数	定点当り	報告数	定点当り	報告数	定点当り	報告数	定点当り	報告数	定点当り	報告数	定点当り	報告数	定点当り	報告数	定点当り	報告数	定点当り	報告数	定点当り
総数	2,933	51.46	342	6.00	18	0.32	29	0.94	31	1.00	91	2.94	258	8.32	10	0.32	1	0.03	6	0.19
鹿児島市	676	48.29	111	7.93	4	0.29	12	1.50	3	0.38	25	3.13	83	10.38	6	0.75	-	-	1	0.13
指宿	40	20.00	11	5.50	-	-	-	-	-	-	-	-	7	7.00	-	-	-	-	-	-
加世田	81	40.50	12	6.00	7	3.50	-	-	-	-	-	-	20	20.00	-	-	-	-	-	-
伊集院	144	72.00	21	10.50	2	1.00	1	1.00	1	1.00	15	15.00	1	1.00	-	-	-	-	-	-
川薩	166	55.33	8	2.67	-	-	2	1.00	2	1.00	4	2.00	19	9.50	-	-	-	-	1	0.50
出水	49	24.50	11	5.50	-	-	-	-	-	-	6	6.00	3	3.00	-	-	-	-	1	1.00
大口	50	25.00	9	4.50	-	-	-	-	-	-	-	-	6	6.00	-	-	-	-	-	-
始良	515	64.38	34	4.25	2	0.25	13	2.60	1	0.20	22	4.40	71	14.20	2	0.40	-	-	1	0.20
志布志	31	10.33	5	1.67	2	0.67	-	-	-	-	1	1.00	-	-	-	-	-	-	-	-
鹿屋	467	116.75	24	6.00	-	-	1	0.50	23	11.50	15	7.50	31	15.50	-	-	1	0.50	2	1.00
西之表	199	99.50	26	13.00	-	-	-	-	-	-	-	-	-	-	-	-	-	-	-	-
屋久島	36	18.00	5	2.50	-	-	-	-	-	-	1	1.00	-	-	1	1.00	-	-	-	-
名瀬	193	38.60	19	3.80	1	0.20	-	-	1	0.33	-	-	1	0.33	1	0.33	-	-	-	-
徳之島	286	47.67	46	7.67	-	-	-	-	-	-	2	0.67	16	5.33	-	-	-	-	-	-

	突発性発しん		ヘルパンギーナ		流行性耳下腺炎		急性出血性結膜炎		流行性角結膜炎		細菌性髄膜炎(真菌性を含む)		無菌性髄膜炎		マイコプラズマ肺炎		クラミジア肺炎(オウム病は除く)		感染性胃腸炎(ロタウイルス)	
	報告数	定点当り	報告数	定点当り	報告数	定点当り	報告数	定点当り	報告数	定点当り	報告数	定点当り	報告数	定点当り	報告数	定点当り	報告数	定点当り	報告数	定点当り
総数	10	0.32	0	0.00	0	0.00	1	0.14	8	1.14	0	0.00	1	0.08	2	0.17	0	0.00	0	0.00
鹿児島市	2	0.25	-	-	-	-	1	0.25	5	1.25	-	-	-	-	-	-	-	-	-	-
指宿	1	1.00	-	-	-	-	-	-	-	-	-	-	-	-	-	-
加世田	-	-	-	-	-	-	-	-	-	-	-	-	-	-	-	-
伊集院	-	-	-	-	-	-	-	-	-	-	-	-	-	-	-	-
川薩	1	0.50	-	-	-	-	-	-	3	3.00	-	-	-	-	-	-	-	-	-	-
出水	1	1.00	-	-	-	-	-	-	-	-	-	-	-	-	-	-
大口	-	-	-	-	-	-	-	-	-	-	-	-	-	-	-	-
始良	2	0.40	-	-	-	-	-	-	-	-	-	-	1	1.00	-	-	-	-	-	-
志布志	-	-	-	-	-	-	-	-	-	-	-	-	-	-	-	-
鹿屋	2	1.00	-	-	-	-	-	-	-	-	-	-	-	-	-	-	-	-	-	-
西之表	-	-	-	-	-	-	-	-	-	-	2	2.00	-	-	-	-
屋久島	-	-	-	-	-	-
名瀬	-	-	-	-	-	-	-	-	-	-	-	-	-	-	-	-
徳之島	1	0.33	-	-	-	-

● 年齢階級別疾病別患者報告数及び定点当たり報告数 (男女合計)

2026年12週(3月16日～3月22日)

(急性呼吸器感染症定点報告疾病)		合計	0歳	1～4歳	5～9歳	10～14歳	15～19歳	20～29歳	30～39歳	40～49歳	50～59歳	60～69歳	70～79歳	80歳～									
急性呼吸器感染症	報告数	2,933	182	1,163	641	283	70	64	118	101	82	70	79	80	-	-	-	-	-	-	-	-	
	定点当り	51.46	3.19	20.40	11.25	4.96	1.23	1.12	2.07	1.77	1.44	1.23	1.39	1.40	-	-	-	-	-	-	-	-	
(急性呼吸器感染症定点報告疾病)		合計	～5ヶ月	～11ヶ月	1歳	2	3	4	5	6	7	8	9	10～14	15～19	20～29	30～39	40～49	50～59	60～69	70～79	80歳～	
インフルエンザ	報告数	342	-	3	18	17	16	20	29	20	17	26	14	65	28	9	22	28	6	3	1	-	
	定点当り	6.00	-	0.05	0.32	0.30	0.28	0.35	0.51	0.35	0.30	0.46	0.25	1.14	0.49	0.16	0.39	0.49	0.11	0.05	0.02	-	
COVID-19	報告数	18	1	-	-	-	-	-	1	-	1	1	-	1	1	2	3	2	-	1	1	3	
	定点当り	0.32	0.02	-	-	-	-	-	0.02	-	0.02	0.02	-	0.02	0.02	0.04	0.05	0.04	-	0.02	0.02	0.05	
(小児科定点報告疾病)		合計	～5ヶ月	～11ヶ月	1歳	2	3	4	5	6	7	8	9	10～14	15～19	20歳～							
RSウイルス感染症	報告数	29	4	7	10	5	-	1	1	1	-	-	-	-	-	-	-	-	-	-	-	-	
	定点当り	0.94	0.13	0.23	0.32	0.16	-	0.03	0.03	0.03	-	-	-	-	-	-	-	-	-	-	-	-	
咽頭結膜熱	報告数	31	-	2	11	7	5	2	-	-	2	1	-	1	-	-	-	-	-	-	-	-	
	定点当り	1.00	-	0.06	0.35	0.23	0.16	0.06	-	-	0.06	0.03	-	0.03	-	-	-	-	-	-	-	-	
A群溶血性レンサ球菌咽頭炎	報告数	91	1	-	4	4	11	11	15	9	9	9	6	7	-	5	-	-	-	-	-	-	
	定点当り	2.94	0.03	-	0.13	0.13	0.35	0.35	0.48	0.29	0.29	0.29	0.19	0.23	-	0.16	-	-	-	-	-	-	
感染性胃腸炎	報告数	258	4	13	42	32	31	26	18	19	13	8	8	32	2	10	-	-	-	-	-	-	
	定点当り	8.32	0.13	0.42	1.35	1.03	1.00	0.84	0.58	0.61	0.42	0.26	0.26	1.03	0.06	0.32	-	-	-	-	-	-	
水痘	報告数	10	-	1	-	-	-	-	1	-	1	-	-	7	-	-	-	-	-	-	-	-	
	定点当り	0.32	-	0.03	-	-	-	-	0.03	-	0.03	-	-	0.23	-	-	-	-	-	-	-	-	
手足口病	報告数	1	-	-	-	1	-	-	-	-	-	-	-	-	-	-	-	-	-	-	-	-	
	定点当り	0.03	-	-	-	0.03	-	-	-	-	-	-	-	-	-	-	-	-	-	-	-	-	
伝染性紅斑	報告数	6	-	-	1	-	1	2	1	-	-	-	1	-	-	-	-	-	-	-	-	-	
	定点当り	0.19	-	-	0.03	-	0.03	0.06	0.03	-	-	-	0.03	-	-	-	-	-	-	-	-	-	
突発性発疹	報告数	10	1	1	5	2	1	-	-	-	-	-	-	-	-	-	-	-	-	-	-	-	
	定点当り	0.32	0.03	0.03	0.16	0.06	0.03	-	-	-	-	-	-	-	-	-	-	-	-	-	-	-	
ヘルパンギーナ	報告数	-	-	-	-	-	-	-	-	-	-	-	-	-	-	-	-	-	-	-	-	-	
	定点当り	-	-	-	-	-	-	-	-	-	-	-	-	-	-	-	-	-	-	-	-	-	
流行性耳下腺炎	報告数	-	-	-	-	-	-	-	-	-	-	-	-	-	-	-	-	-	-	-	-	-	
	定点当り	-	-	-	-	-	-	-	-	-	-	-	-	-	-	-	-	-	-	-	-	-	
(眼科定点報告疾病)		合計	～5ヶ月	～11ヶ月	1歳	2	3	4	5	6	7	8	9	10～14	15～19	20～29	30～39	40～49	50～59	60～69	70歳～		
急性出血性結膜炎	報告数	1	-	-	-	-	-	-	-	-	-	-	-	-	-	-	-	-	-	-	1	-	-
	定点当り	0.14	-	-	-	-	-	-	-	-	-	-	-	-	-	-	-	-	-	-	0.14	-	-
流行性角結膜炎	報告数	8	-	-	-	-	-	1	-	-	-	-	-	-	-	1	1	2	3	-	-	-	-
	定点当り	1.14	-	-	-	-	-	0.14	-	-	-	-	-	-	-	0.14	0.14	0.29	0.43	-	-	-	-
(基幹定点報告疾病)		合計	0歳	1～4	5～9	10～14	15～19	20～24	25～29	30～34	35～39	40～44	45～49	50～54	55～59	60～64	65～69	70歳～					
細菌性髄膜炎(真菌性を含む)	報告数	-	-	-	-	-	-	-	-	-	-	-	-	-	-	-	-	-	-	-	-	-	
	定点当り	-	-	-	-	-	-	-	-	-	-	-	-	-	-	-	-	-	-	-	-	-	
無菌性髄膜炎	報告数	1	-	-	-	-	-	-	-	-	-	-	-	-	1	-	-	-	-	-	-	-	
	定点当り	0.08	-	-	-	-	-	-	-	-	-	-	-	-	0.08	-	-	-	-	-	-	-	
マイコプラズマ肺炎	報告数	2	-	1	1	-	-	-	-	-	-	-	-	-	-	-	-	-	-	-	-	-	
	定点当り	0.17	-	0.08	0.08	-	-	-	-	-	-	-	-	-	-	-	-	-	-	-	-	-	
クラミジア肺炎(オウム病は除く)	報告数	-	-	-	-	-	-	-	-	-	-	-	-	-	-	-	-	-	-	-	-	-	
	定点当り	-	-	-	-	-	-	-	-	-	-	-	-	-	-	-	-	-	-	-	-	-	
感染性胃腸炎(ロタウイルス)	報告数	-	-	-	-	-	-	-	-	-	-	-	-	-	-	-	-	-	-	-	-	-	
	定点当り	-	-	-	-	-	-	-	-	-	-	-	-	-	-	-	-	-	-	-	-	-	

病原体サーベイランス

● 急性呼吸器感染症(ARI) 病原体サーベイランス

- 急性呼吸器感染症(ARI) 病原体定点医療機関において、急性呼吸器感染症と診断された患者から採取された検体の病原体検出情報を掲載します。

(症例定義)

咳嗽，咽頭痛，呼吸困難，鼻汁，鼻閉のいずれか1つ以上の症状を呈し，発症から10日以内の急性的な症状であり，かつ医師が感染症を疑う外来症例

病原体検出情報（検体採取週別）

検出病原体	51週	52週	1週	2週	3週	4週	5週	6週	7週	8週	9週	10週	11週	12週	計 (2025年15週- 2026年12週)
インフルエンザウイルス A	2	3	1	0	5	0	0	0	0	0	2	0	0	0	27
インフルエンザウイルス B	1	0	0	0	1	1	1	1	4	2	3	0	3	0	21
新型コロナウイルス	0	0	3	0	1	2	0	0	0	1	0	0	0	0	45
RSウイルス A	0	0	0	0	1	0	0	0	0	0	0	0	0	0	34
RSウイルス B	0	0	0	1	0	3	0	0	0	0	0	0	0	0	28
パラインフルエンザウイルス 1型	0	1	0	0	0	0	3	0	1	0	0	0	0	3	29
パラインフルエンザウイルス 2型	1	0	0	0	0	0	0	0	0	0	0	0	0	0	9
パラインフルエンザウイルス 3型	0	0	0	0	0	0	0	0	0	0	0	0	0	0	47
パラインフルエンザウイルス 4型	0	0	0	0	0	0	0	0	0	0	0	0	0	0	9
ヒトメタニューモウイルス	0	0	0	0	0	0	1	0	0	0	0	0	0	0	18
ライノウイルス/エンテロウイルス	2	4	1	1	7	3	3	4	3	3	9	0	4	7	222
アデノウイルス	1	0	1	0	2	1	3	2	1	2	2	0	4	1	74
その他	0	0	0	0	0	0	0	0	0	0	0	0	0	0	3
検出病原体(計) *1	7	8	6	2	17	10	11	7	9	8	16	0	11	11	566
検体数	7	8	3	2	14	6	11	8	8	4	14	0	10	9	523
うち病原体検出なし	2	2	0	0	2	1	3	3	0	1	2	0	1	2	113

*1 同一の検体から複数の病原体が検出される場合があります。

病原体検出情報（2025年15週-2026年12週までの集計）

検出病原体	0歳	1-4歳	5-9歳	10歳代	20歳代	30歳代	40歳代	50歳代	60歳代	70歳代	80歳代	90歳代以上	計
インフルエンザウイルス A	3	15	1	1	2	2	0	0	0	3	0	0	27
インフルエンザウイルス B	3	5	7	2	1	2	0	0	0	1	0	0	21
新型コロナウイルス	6	7	3	4	0	10	3	5	2	4	1	0	45
RSウイルス A	9	25	0	0	0	0	0	0	0	0	0	0	34
RSウイルス B	8	17	0	0	2	0	1	0	0	0	0	0	28
パラインフルエンザウイルス 1型	7	20	0	1	1	0	0	0	0	0	0	0	29
パラインフルエンザウイルス 2型	1	6	2	0	0	0	0	0	0	0	0	0	9
パラインフルエンザウイルス 3型	17	18	1	1	3	0	1	2	4	0	0	0	47
パラインフルエンザウイルス 4型	2	7	0	0	0	0	0	0	0	0	0	0	9
ヒトメタニューモウイルス	6	5	1	1	1	0	0	3	1	0	0	0	18
ライノウイルス/エンテロウイルス	53	140	7	4	3	7	5	2	0	1	0	0	222
アデノウイルス	19	53	2	0	0	0	0	0	0	0	0	0	74
その他	0	1	1	0	0	0	0	1	0	0	0	0	3
検出病原体(計) *1	134	319	25	14	13	21	10	13	7	9	1	0	566
検体数	102	247	38	18	23	29	19	16	13	14	3	1	523
うち病原体検出なし	11	37	16	5	10	8	9	3	6	5	2	1	113

*1 同一の検体から複数の病原体が検出される場合があります。

COVID-19 入院サーベイランス

・ 基幹定点に入院した、新型コロナウイルス感染症患者の報告数です。

● COVID-19 入院患者報告数

報告週	1歳未満	1-4歳	5-9歳	10-14歳	15-19歳	20-29歳	30-39歳	40-49歳	50-59歳	60-69歳	70-79歳	80歳以上	計	再掲	
														ICU入室	人工呼吸器利用
44週	0	1	0	0	1	0	0	0	0	2	2	1	7	1	1
45週	0	1	0	0	0	0	0	0	0	0	2	2	5	0	0
46週	0	1	0	0	0	0	0	0	0	0	0	2	3	0	0
47週	0	0	1	0	0	0	0	0	0	0	1	1	3	0	0
48週	0	1	0	0	0	0	0	1	1	2	2	3	10	0	0
49週	0	1	0	0	0	2	0	0	0	0	1	0	4	0	0
50週	0	0	0	0	0	0	0	0	0	1	0	3	4	0	0
51週	0	1	0	0	0	0	0	0	0	0	1	0	2	0	0
52週	0	0	1	0	0	0	0	0	0	0	1	0	2	0	0
計 (2025年)	30	27	15	3	6	7	13	12	18	55	139	325	650	4	11
1週	1	0	0	0	1	0	0	0	0	0	0	0	2	0	0
2週	0	0	0	0	0	0	0	0	0	0	0	1	1	0	0
3週	0	0	0	0	0	0	0	0	1	0	0	1	2	0	0
4週	0	0	0	0	0	0	0	0	0	0	1	0	1	0	0
5週	0	1	0	0	0	0	0	0	0	0	1	0	2	0	0
6週	0	0	1	0	0	0	0	0	0	0	0	0	1	0	0
7週	0	0	1	0	0	0	0	0	0	0	0	1	2	0	0
8週	0	0	0	0	0	0	0	0	0	0	0	1	1	0	0
9週	0	0	0	0	0	1	0	0	0	0	0	1	2	0	0
10週	0	0	0	0	0	0	0	0	0	0	0	2	2	0	0
11週	0	0	0	0	0	0	0	0	0	1	0	0	1	0	0
12週	0	1	0	0	0	0	0	0	0	0	1	0	2	0	0
計 (2026年1週-12週)	1	2	2	0	1	1	0	0	1	1	3	7	19	0	0

(人) 2025年44週-2026年12週における年代別 COVID-19入院患者報告数

12

