

鹿児島県感染症情報

2014年7月報 (7月1日~7月31日)

発行：鹿児島県環境保健センター

《感染症のホームページアドレス <http://www.pref.kagoshima.jp/kenko-fukushi/kenko-iryu/kansen/index.html>》

【7月の月報報告対象感染症の発生状況】

7月の報告数は、性感染症定点から70人、基幹定点から26人の計96人でした。

平成26年7月における性感染症対象4疾患の報告数をみると、性器ヘルペスウイルス感染症のみが前月より減少しました。男性では、淋菌感染症(48.6%)、性器クラミジア感染症(45.9%)の順に、女性では、性器クラミジア感染症(60.6%)、次いで、淋菌感染症(24.2%)の順に多い報告数でした。一方、基幹定点からは、2ヶ月連続でメチシリン耐性黄色ブドウ球菌感染症のみの報告でした。年齢群別でみると、今月の10歳未満の占める割合は約8%と、5月(27%)、6月(30%)に比べると低く、特に、0歳からの報告が減少しました。

★ 性感染症定点把握対象感染症の発生状況

◆ 性感染症別の報告数及び男女別の総報告数に占める割合

| 感染症名 | 報告数(人) | 定点当たり | 前月報告数 | 前月との比較 | 男性 | | | 女性 | | |
|---------------|--------|-------|-------|--------|--------|-------|-------|--------|-------|-------|
| | | | | | 報告数(人) | 定点当たり | 割合(%) | 報告数(人) | 定点当たり | 割合(%) |
| 性器クラミジア感染症 | 37 | 2.31 | 34 | 増加 | 17 | 1.06 | 45.9 | 20 | 1.25 | 60.6 |
| 性器ヘルペスウイルス感染症 | 4 | 0.25 | 7 | 減少 | 0 | - | 0.0 | 4 | 0.25 | 12.1 |
| 尖圭コンジローマ | 3 | 0.19 | 2 | 増加 | 2 | 0.13 | 5.4 | 1 | 0.06 | 3.0 |
| 淋菌感染症 | 26 | 1.63 | 14 | 増加 | 18 | 1.13 | 48.6 | 8 | 0.50 | 24.2 |
| 総数 | 70 | | 57 | 増加 | 37 | | | 33 | | |

◆ 性感染症における年齢階級別割合

| 年齢階級 | 10歳未満 | 10歳代 | 20歳代 | 30歳代 | 40歳代 | 50歳代 | 60歳代 | 70歳以上 |
|--------|-------|------|------|------|------|------|------|-------|
| 報告数(人) | 0 | 4 | 36 | 20 | 9 | 1 | 0 | 0 |
| 割合(%) | 0.0 | 5.7 | 51.4 | 28.6 | 12.9 | 1.4 | 0.0 | 0.0 |

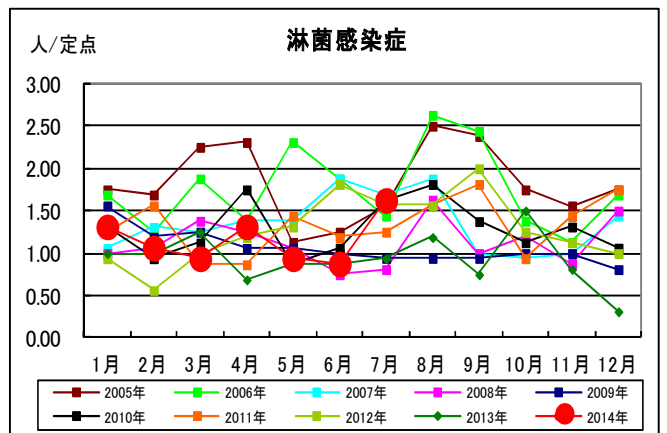
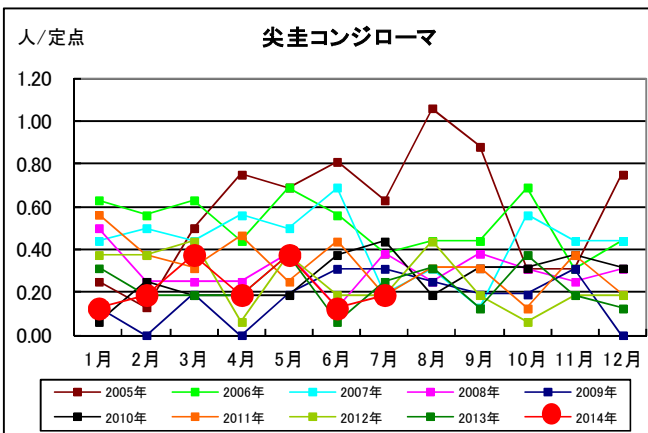
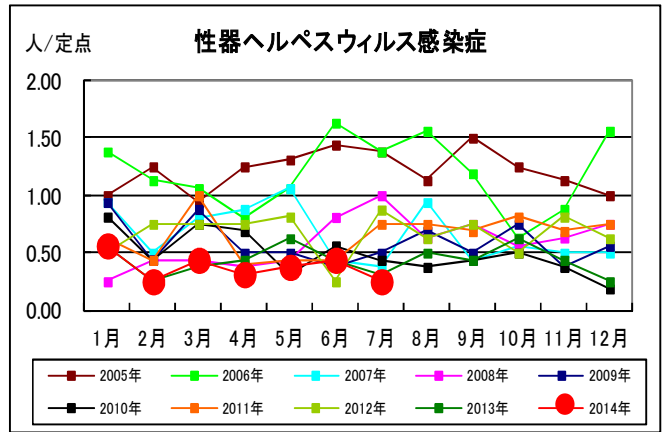
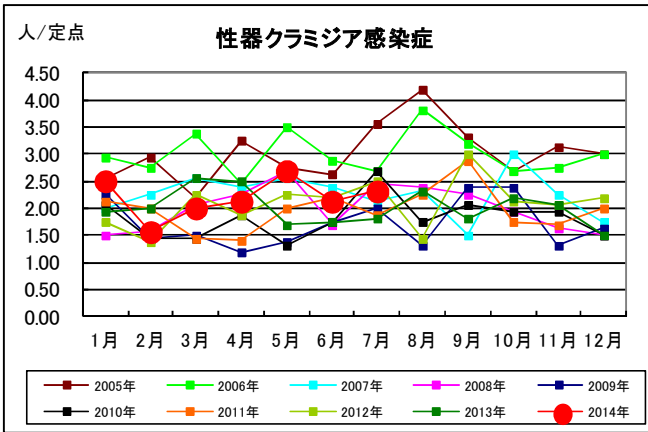
★ 基幹定点把握対象感染症の発生状況

◆ 基幹定点報告感染症別の報告数

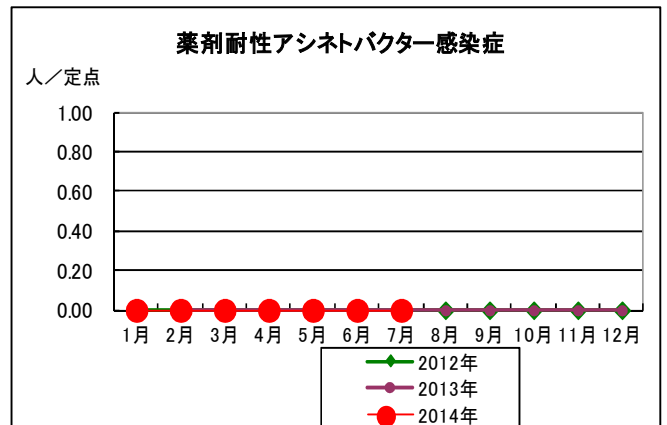
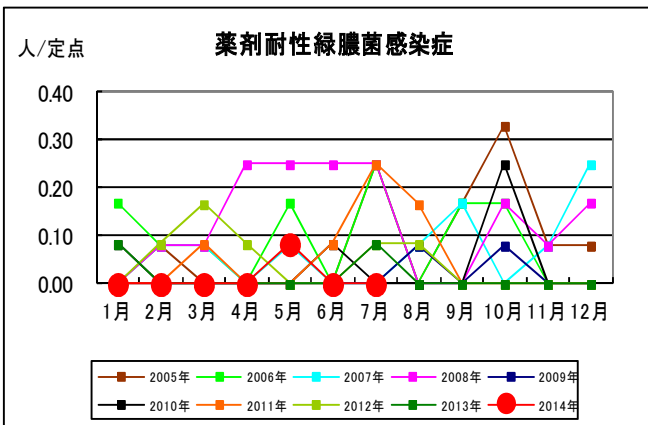
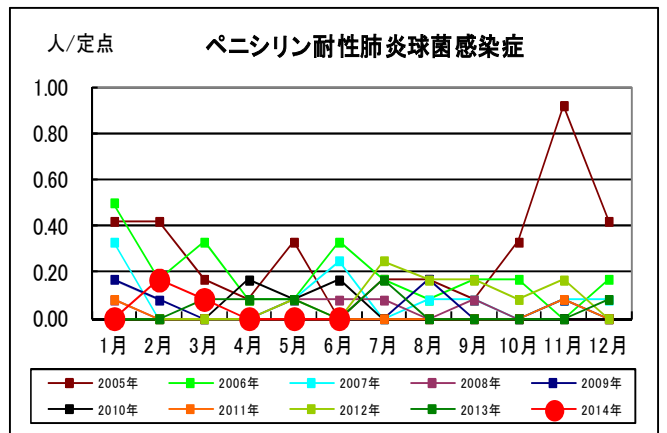
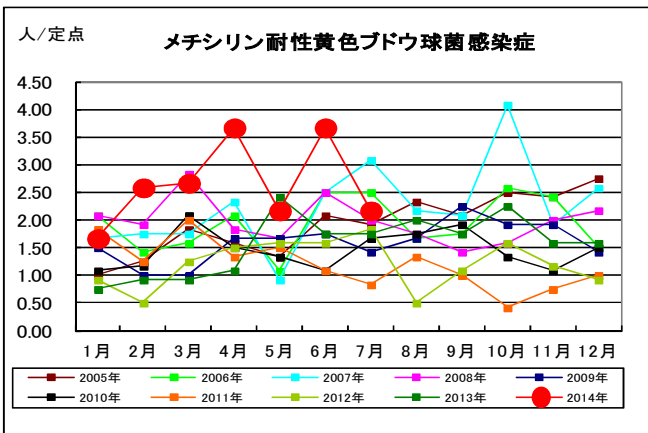
| 感染症名 | 報告数(人) | 定点当たり(男女) | 定点当たり(男) | 定点当たり(女) | 前月との比較 | 2014年累計(人) | 2013年累計(人) |
|-------------------|--------|-----------|----------|----------|--------|------------|------------|
| メチシリン耐性黄色ブドウ球菌感染症 | 26 | 2.17 | 1.75 | 0.42 | 減少 | 223 | 225 |
| ペニシリン耐性肺炎球菌感染症 | 0 | - | - | - | - | 3 | 6 |
| 薬剤耐性緑膿菌感染症 | 0 | - | - | - | - | 1 | 2 |
| 薬剤耐性アシネトバクター感染症 | 0 | - | - | - | - | 0 | 0 |

☆ 各感染症の発生状況(鹿児島県)

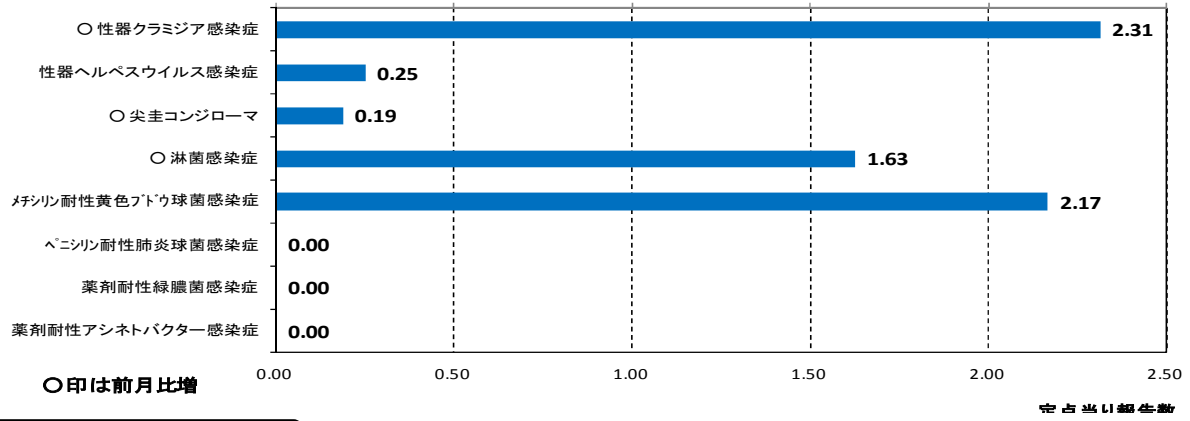
(1) 性感染症定点報告感染症



(2) 基幹定点報告感染症

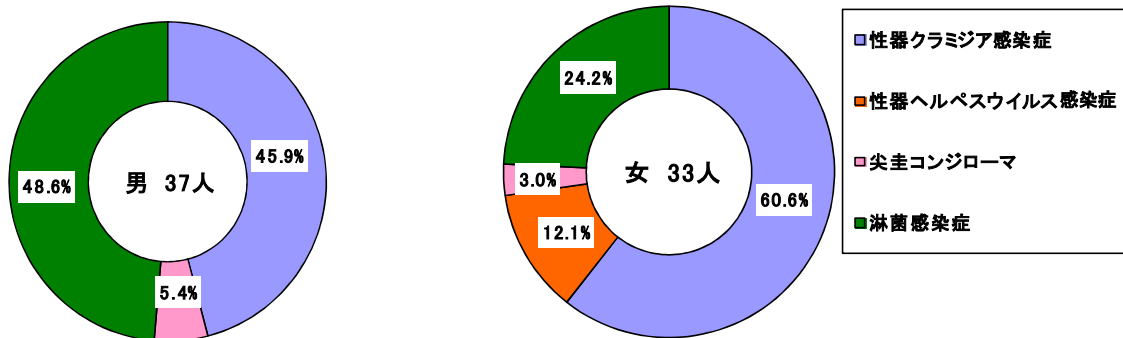


月報報告感染症の発生状況(グラフ)

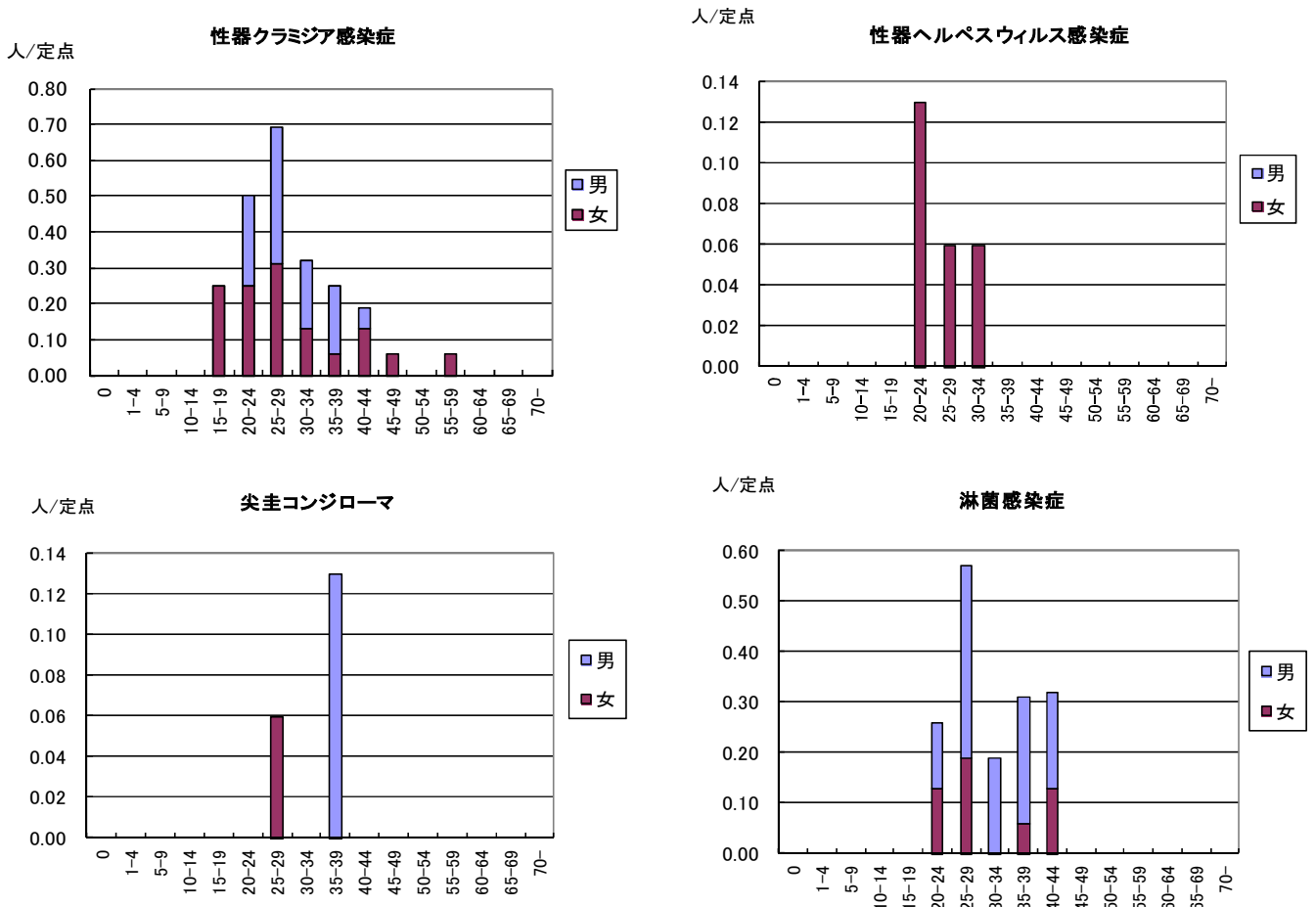


☆ 性感染症について

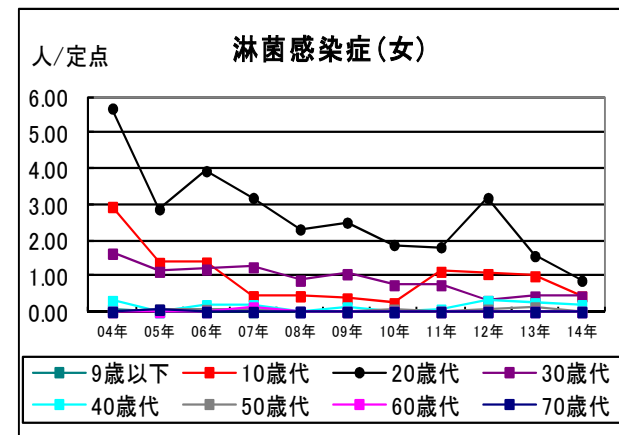
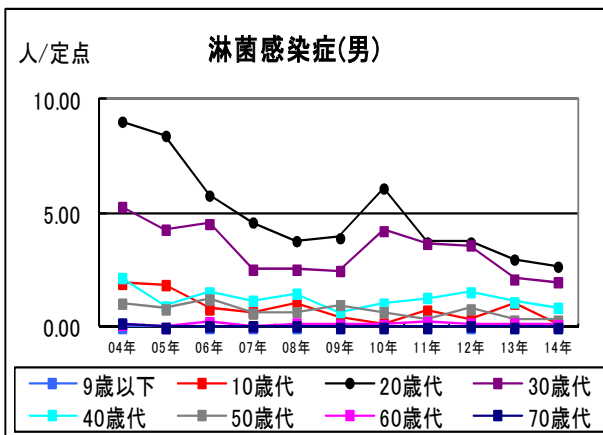
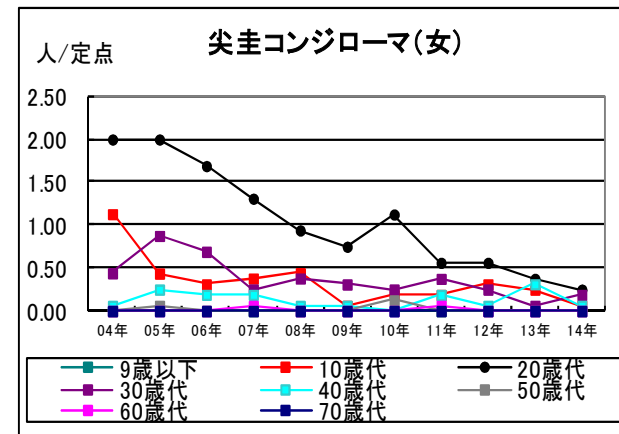
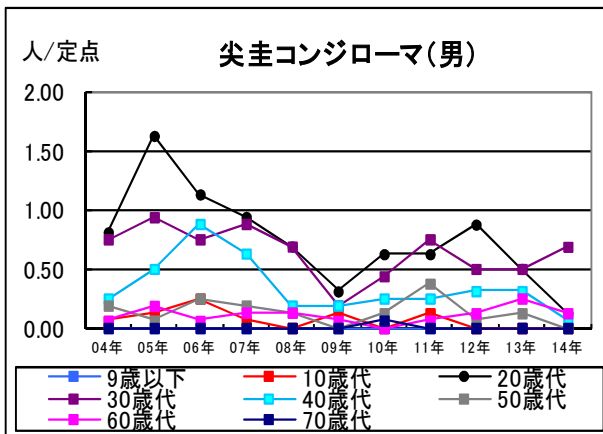
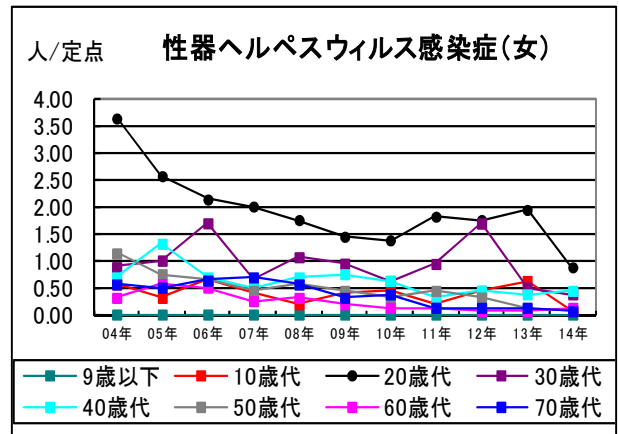
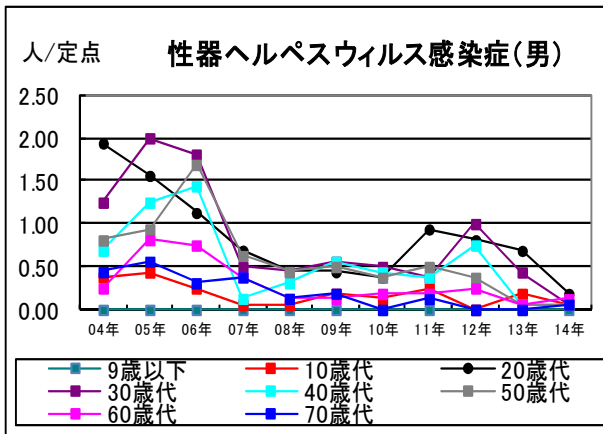
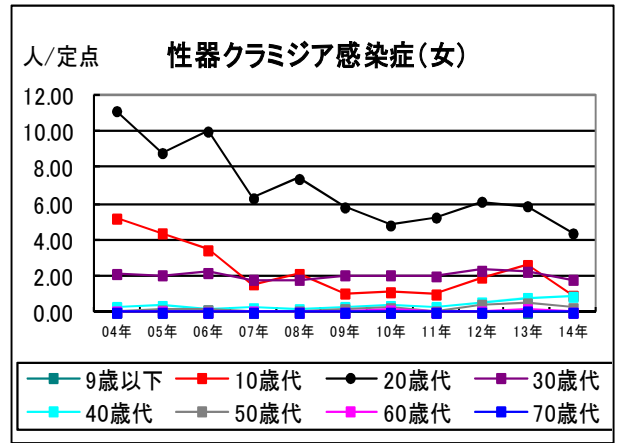
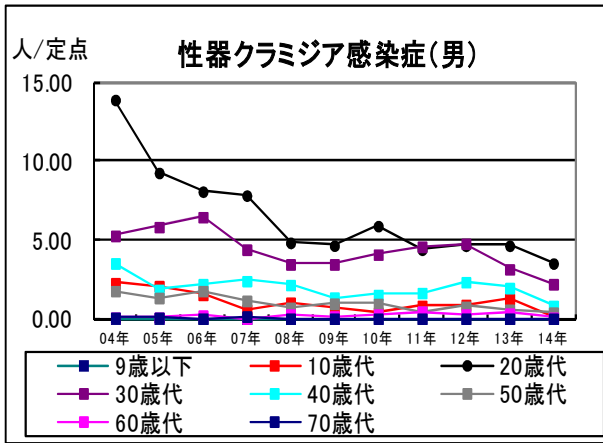
各性感染症が総報告数に占める割合(鹿児島県, 7月)



◆ 性感染症の定点当たり報告数一性別・年齢階級別(鹿児島県, 7月)



◆ 性感染症の定点当たり報告数の推移一年別・性別・年代別(鹿児島県) 7月現在



罹患数・定点当り罹患数・年齢階級・疾病別(男女合計)
 集計対象:平成26年7月

| | | 合計 | 0歳 | 1-4 | 5-9 | 10-14 | 15-19 | 20-24 | 25-29 | 30-34 | 35-39 | 40-44 | 45-49 | 50-54 | 55-59 | 60-64 | 65-69 | 70歳- |
|-------------------|------|------|------|------|-----|-------|-------|-------|-------|-------|-------|-------|-------|-------|-------|-------|-------|------|
| 性器クラミジア感染症 | 罹患数 | 37 | - | - | - | - | 4 | 8 | 11 | 5 | 4 | 3 | 1 | - | 1 | - | - | - |
| | 定点当り | 2.31 | - | - | - | - | 0.25 | 0.50 | 0.69 | 0.31 | 0.25 | 0.19 | 0.06 | - | 0.06 | - | - | - |
| 性器ヘルペスウイルス感染症 | 罹患数 | 4 | - | - | - | - | - | 2 | 1 | 1 | - | - | - | - | - | - | - | - |
| | 定点当り | 0.25 | - | - | - | - | - | 0.13 | 0.06 | 0.06 | - | - | - | - | - | - | - | - |
| 尖圭コンジローマ | 罹患数 | 3 | - | - | - | - | - | - | 1 | - | 2 | - | - | - | - | - | - | - |
| | 定点当り | 0.19 | - | - | - | - | - | - | 0.06 | - | 0.13 | - | - | - | - | - | - | - |
| 淋菌感染症 | 罹患数 | 26 | - | - | - | - | - | 4 | 9 | 3 | 5 | 5 | - | - | - | - | - | - |
| | 定点当り | 1.63 | - | - | - | - | - | 0.25 | 0.56 | 0.19 | 0.31 | 0.31 | - | - | - | - | - | - |
| メチシリン耐性黄色ブドウ球菌感染症 | 罹患数 | 26 | 1 | 1 | - | 3 | - | 1 | - | - | - | - | - | - | 3 | 1 | 1 | 15 |
| | 定点当り | 2.17 | 0.08 | 0.08 | - | 0.25 | - | 0.08 | - | - | - | - | - | - | 0.25 | 0.08 | 0.08 | 1.25 |
| ペニシリン耐性肺炎球菌感染症 | 罹患数 | - | - | - | - | - | - | - | - | - | - | - | - | - | - | - | - | - |
| | 定点当り | - | - | - | - | - | - | - | - | - | - | - | - | - | - | - | - | - |
| 薬剤耐性緑膿菌感染症 | 罹患数 | - | - | - | - | - | - | - | - | - | - | - | - | - | - | - | - | - |
| | 定点当り | - | - | - | - | - | - | - | - | - | - | - | - | - | - | - | - | - |
| 薬剤耐性アシネトバクター感染症 | 罹患数 | - | - | - | - | - | - | - | - | - | - | - | - | - | - | - | - | - |
| | 定点当り | - | - | - | - | - | - | - | - | - | - | - | - | - | - | - | - | - |

罹患数・定点当り罹患数・年齢階級・疾病別(男合計)
集計対象:平成26年7月

| | | 合計 | 0歳 | 1-4 | 5-9 | 10-14 | 15-19 | 20-24 | 25-29 | 30-34 | 35-39 | 40-44 | 45-49 | 50-54 | 55-59 | 60-64 | 65-69 | 70歳- |
|------------------|------|------|----|------|-----|-------|-------|-------|-------|-------|-------|-------|-------|-------|-------|-------|-------|------|
| 性器クラミジア感染症 | 罹患数 | 17 | - | - | - | - | - | 4 | 6 | 3 | 3 | 1 | - | - | - | - | - | - |
| | 定点当り | 1.06 | - | - | - | - | - | 0.25 | 0.38 | 0.19 | 0.19 | 0.06 | - | - | - | - | - | - |
| 性器ヘルペスウイルス感染症 | 罹患数 | - | - | - | - | - | - | - | - | - | - | - | - | - | - | - | - | - |
| | 定点当り | - | - | - | - | - | - | - | - | - | - | - | - | - | - | - | - | - |
| 尖圭コンジローマ | 罹患数 | 2 | - | - | - | - | - | - | - | - | 2 | - | - | - | - | - | - | - |
| | 定点当り | 0.13 | - | - | - | - | - | - | - | - | 0.13 | - | - | - | - | - | - | - |
| 淋菌感染症 | 罹患数 | 18 | - | - | - | - | - | 2 | 6 | 3 | 4 | 3 | - | - | - | - | - | - |
| | 定点当り | 1.13 | - | - | - | - | - | 0.13 | 0.38 | 0.19 | 0.25 | 0.19 | - | - | - | - | - | - |
| メチリン耐性黄色ブドウ球菌感染症 | 罹患数 | 21 | - | 1 | - | 2 | - | 1 | - | - | - | - | - | - | 3 | 1 | - | 13 |
| | 定点当り | 1.75 | - | 0.08 | - | 0.17 | - | 0.08 | - | - | - | - | - | - | 0.25 | 0.08 | - | 1.08 |
| ペニシリン耐性肺炎球菌感染症 | 罹患数 | - | - | - | - | - | - | - | - | - | - | - | - | - | - | - | - | - |
| | 定点当り | - | - | - | - | - | - | - | - | - | - | - | - | - | - | - | - | - |
| 薬剤耐性緑膿菌感染症 | 罹患数 | - | - | - | - | - | - | - | - | - | - | - | - | - | - | - | - | - |
| | 定点当り | - | - | - | - | - | - | - | - | - | - | - | - | - | - | - | - | - |
| 薬剤耐性アシネトバクター感染症 | 罹患数 | - | - | - | - | - | - | - | - | - | - | - | - | - | - | - | - | - |
| | 定点当り | - | - | - | - | - | - | - | - | - | - | - | - | - | - | - | - | - |

罹患数・定点当り罹患数・年齢階級・疾病別(女合計)
集計対象:平成26年7月

| | | 合計 | 0歳 | 1-4 | 5-9 | 10-14 | 15-19 | 20-24 | 25-29 | 30-34 | 35-39 | 40-44 | 45-49 | 50-54 | 55-59 | 60-64 | 65-69 | 70歳- |
|------------------|------|------|------|-----|-----|-------|-------|-------|-------|-------|-------|-------|-------|-------|-------|-------|-------|------|
| 性器クラミジア感染症 | 罹患数 | 20 | - | - | - | - | 4 | 4 | 5 | 2 | 1 | 2 | 1 | - | 1 | - | - | - |
| | 定点当り | 1.25 | - | - | - | - | 0.25 | 0.25 | 0.31 | 0.13 | 0.06 | 0.13 | 0.06 | - | 0.06 | - | - | - |
| 性器ヘルペスウイルス感染症 | 罹患数 | 4 | - | - | - | - | - | 2 | 1 | 1 | - | - | - | - | - | - | - | - |
| | 定点当り | 0.25 | - | - | - | - | - | 0.13 | 0.06 | 0.06 | - | - | - | - | - | - | - | - |
| 尖圭コンジローマ | 罹患数 | 1 | - | - | - | - | - | - | 1 | - | - | - | - | - | - | - | - | - |
| | 定点当り | 0.06 | - | - | - | - | - | - | 0.06 | - | - | - | - | - | - | - | - | - |
| 淋菌感染症 | 罹患数 | 8 | - | - | - | - | - | 2 | 3 | - | 1 | 2 | - | - | - | - | - | - |
| | 定点当り | 0.50 | - | - | - | - | - | 0.13 | 0.19 | - | 0.06 | 0.13 | - | - | - | - | - | - |
| メチリン耐性黄色ブドウ球菌感染症 | 罹患数 | 5 | 1 | - | - | 1 | - | - | - | - | - | - | - | - | - | - | 1 | 2 |
| | 定点当り | 0.42 | 0.08 | - | - | 0.08 | - | - | - | - | - | - | - | - | - | - | 0.08 | 0.17 |
| ペニシリン耐性肺炎球菌感染症 | 罹患数 | - | - | - | - | - | - | - | - | - | - | - | - | - | - | - | - | - |
| | 定点当り | - | - | - | - | - | - | - | - | - | - | - | - | - | - | - | - | - |
| 薬剤耐性緑膿菌感染症 | 罹患数 | - | - | - | - | - | - | - | - | - | - | - | - | - | - | - | - | - |
| | 定点当り | - | - | - | - | - | - | - | - | - | - | - | - | - | - | - | - | - |
| 薬剤耐性アシネトバクター感染症 | 罹患数 | - | - | - | - | - | - | - | - | - | - | - | - | - | - | - | - | - |
| | 定点当り | - | - | - | - | - | - | - | - | - | - | - | - | - | - | - | - | - |