

鹿児島県感染症情報

2025年11月報(11月1日~11月30日)

発行：鹿児島県環境保健センター

※ 感染症のホームページアドレス <http://www.pref.kagoshima.jp/kenko-fukushi/kenko-iryo/kansen/index.html>

11月の報告数は、性感染症定点から87人、基幹定点から14人の計101人でした。

11月における性感染症対象4疾患の報告をみると、性器ヘルペスウイルス感染症が前月の報告数を上回りました。男女とも性器クラミジア感染症が最も多い報告数でした。年齢階級別割合では20歳代が47.1%と最も高く、次いで、30歳代の23.0%、40歳代、50歳代の12.6%の順となっています。

薬剤耐性菌については、メチシリン耐性黄色ブドウ球菌感染症14人の報告でした。メチシリン耐性黄色ブドウ球菌感染症の報告内訳をみると、70歳以上が全体に占める割合は64.3%でした。男女比は11:3でした。

★ 性感染症定点把握対象感染症の発生状況

◆ 性感染症別の報告数及び男女別の総報告数に占める割合

感染症名	報告数(人)	定点当たり	前月報告数	前月との比較	男性			女性		
					報告数(人)	定点当たり	割合(%)	報告数(人)	定点当たり	割合(%)
性器クラミジア感染症	49	3.06	56	減少	33	2.06	56.9	16	1.00	55.2
性器ヘルペスウイルス感染症	13	0.81	9	増加	5	0.31	8.6	8	0.50	27.6
尖圭コンジローマ	6	0.38	11	減少	5	0.31	8.6	1	0.06	3.4
淋菌感染症	19	1.19	20	減少	15	0.94	25.9	4	0.25	13.8
総数	87		96	減少	58			29		

◆ 性感染症における年齢階級別割合

年齢階級	10歳未満	10歳代	20歳代	30歳代	40歳代	50歳代	60歳代	70歳以上
報告数(人)	0	2	41	20	11	11	1	1
割合(%)	0.0	2.3	47.1	23.0	12.6	12.6	1.1	1.1

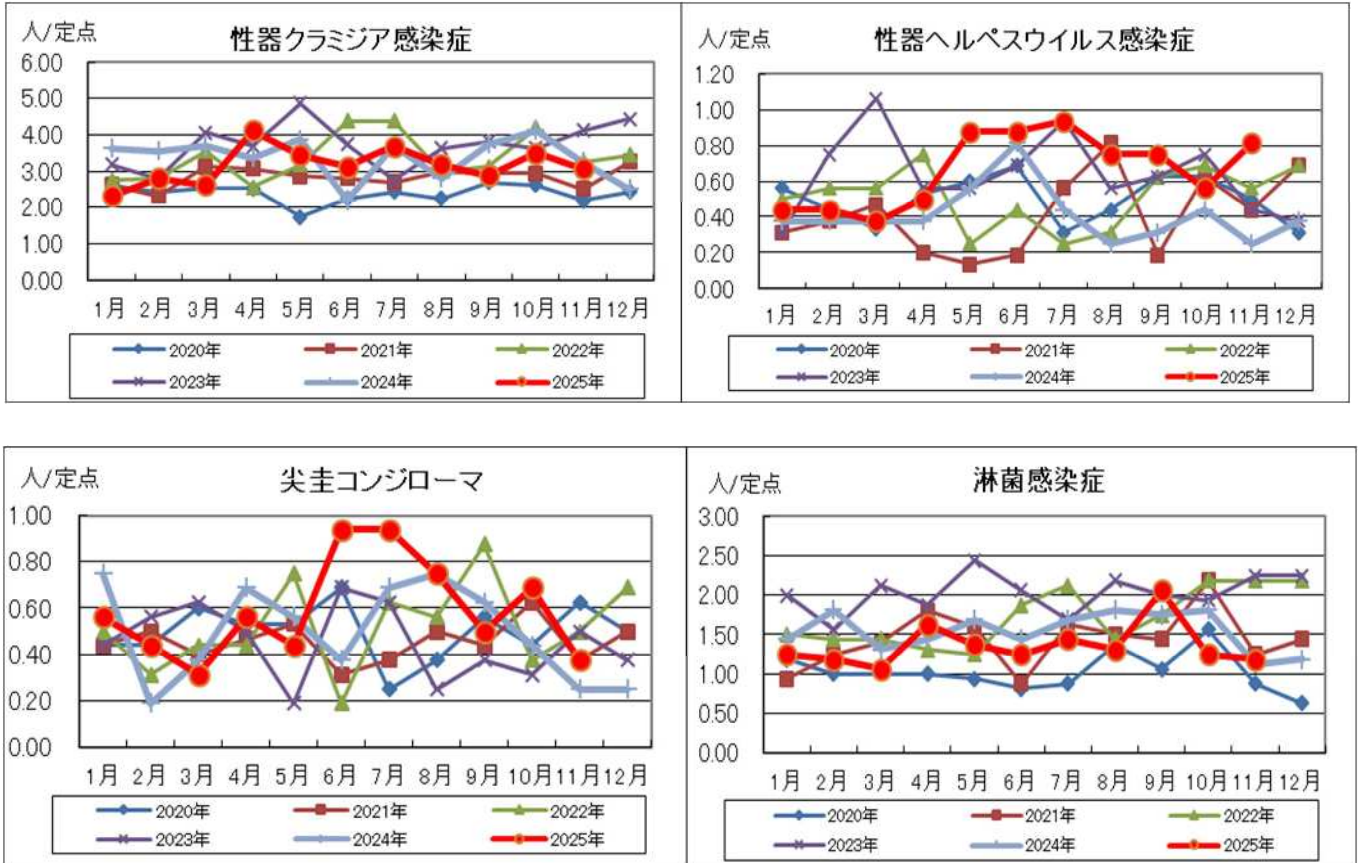
★ 基幹定点把握対象感染症の発生状況

◆ 基幹定点報告感染症別の報告数

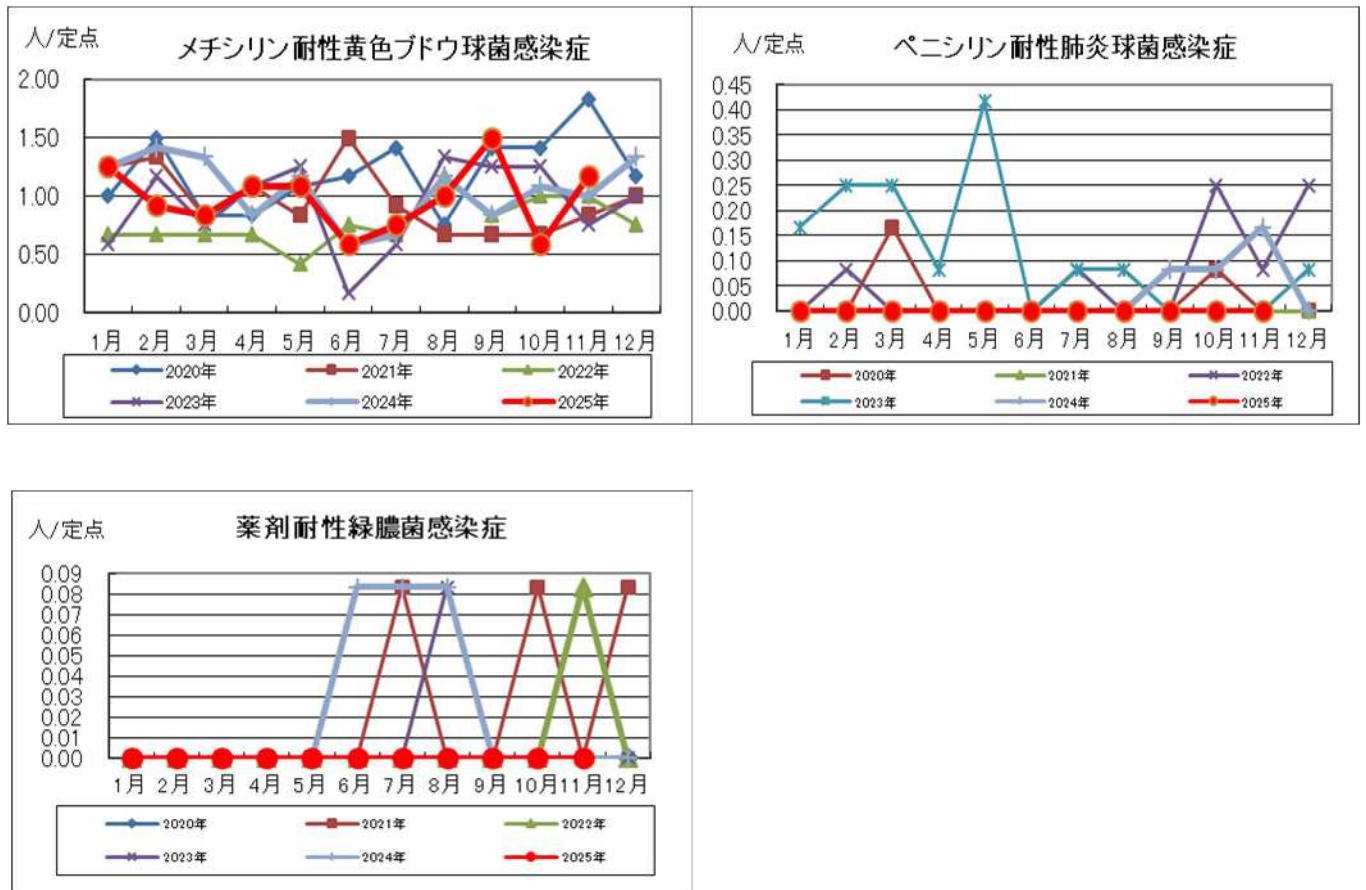
感染症名	報告数(人)	定点当たり(男女)	定点当たり(男)	定点当たり(女)	前月との比較	2025累計(人)	2024年累計(人)
メチシリン耐性黄色ブドウ球菌感染症	14	1.17	0.92	0.25	増加	129	152
ペニシリン耐性肺炎球菌感染症	0	-	-	-	-	0	4
薬剤耐性緑膿菌感染症	0	-	-	-	-	0	3

☆ 各感染症の発生状況（鹿児島県）

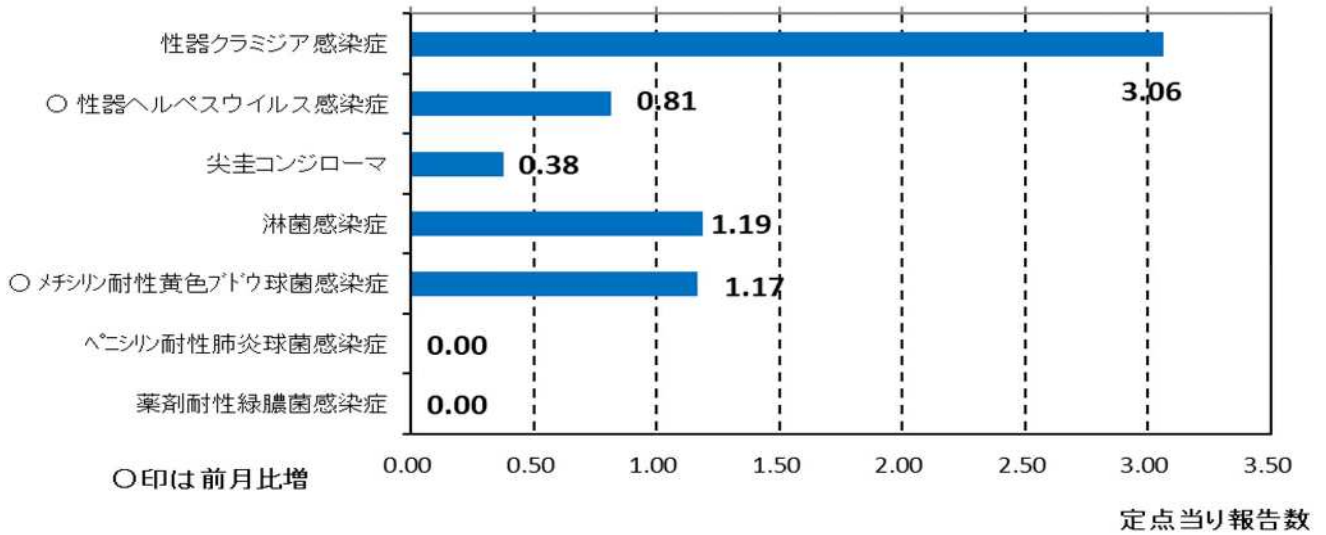
(1) 性感染症定点報告感染症



(2) 基幹定点報告感染症

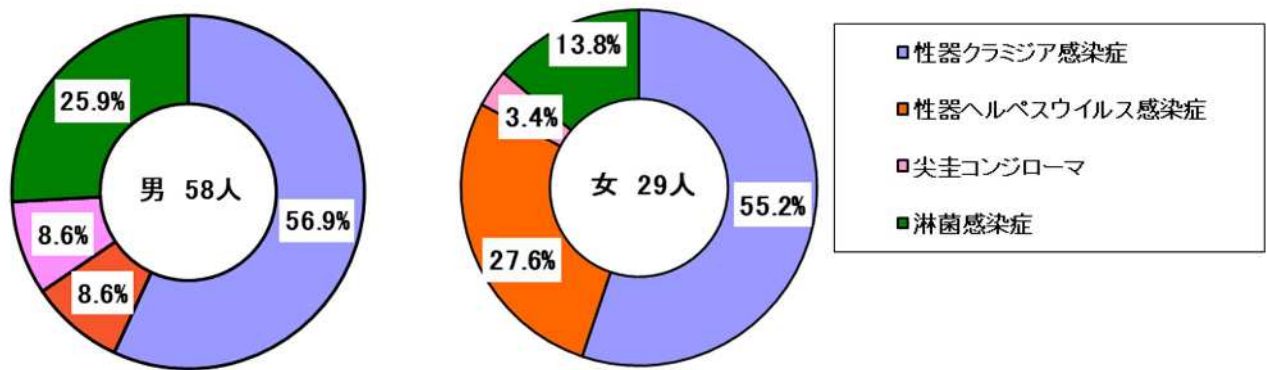


☆ 月報報告感染症の発生状況（グラフ）

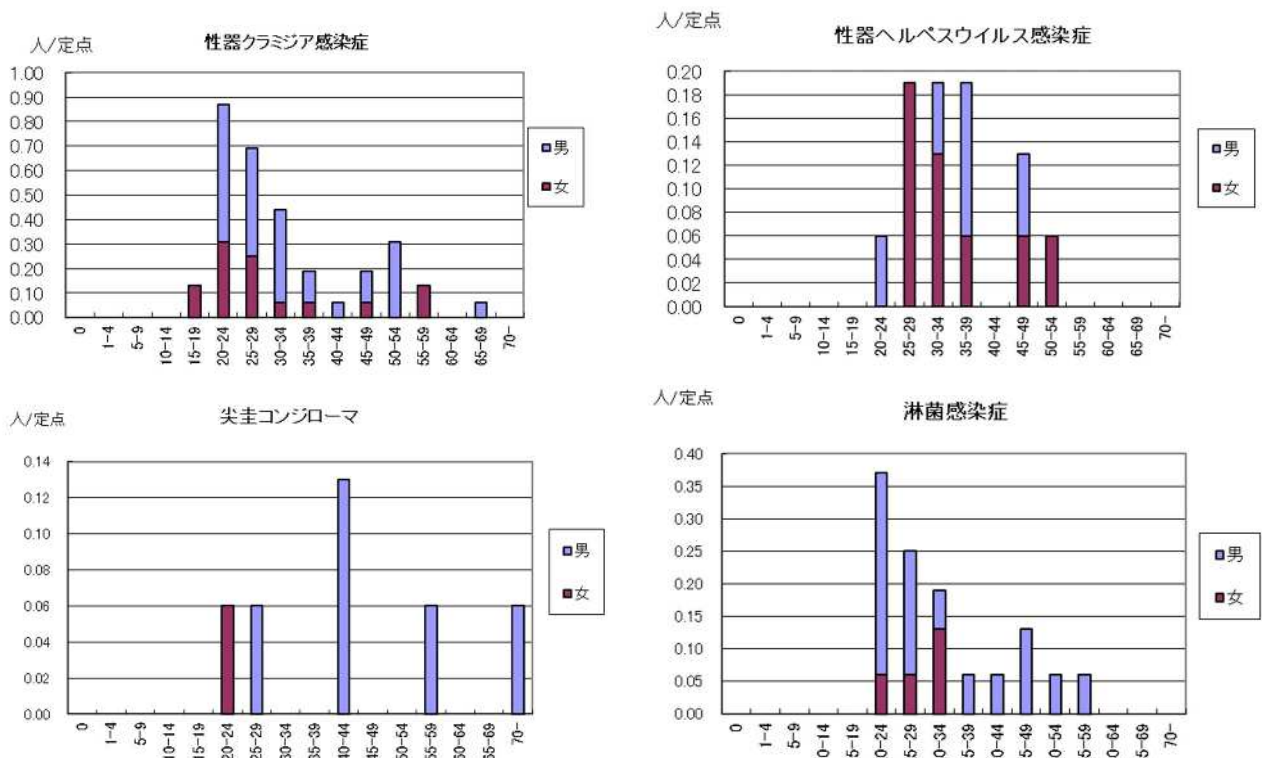


☆ 性感染症について

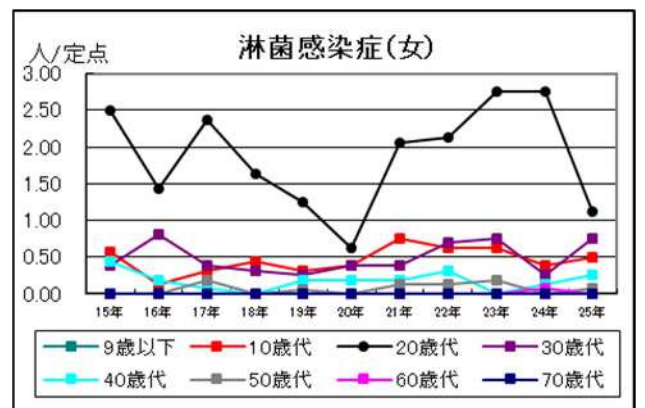
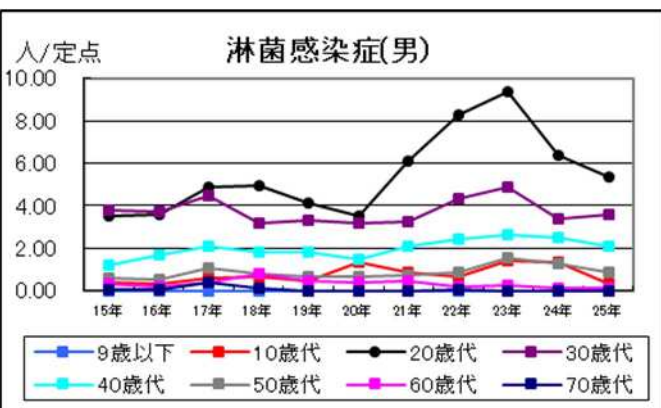
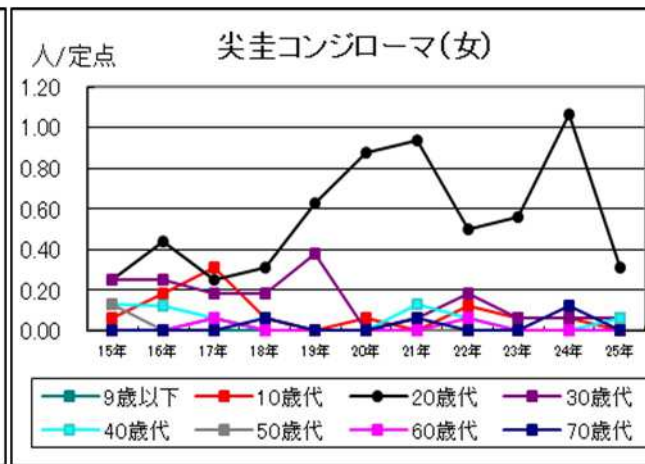
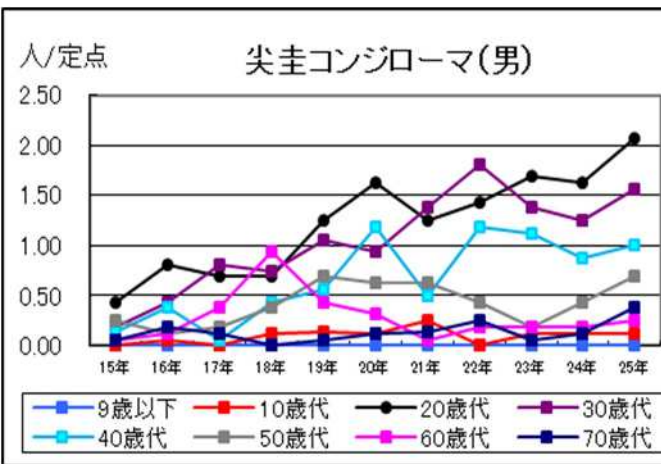
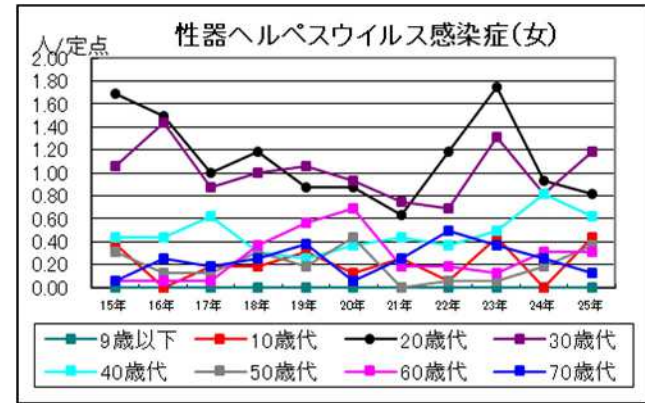
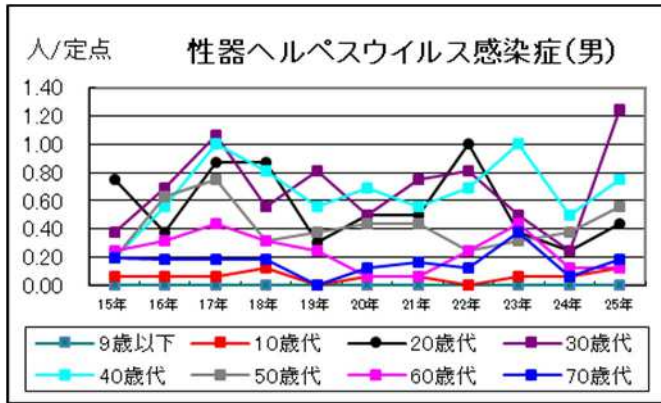
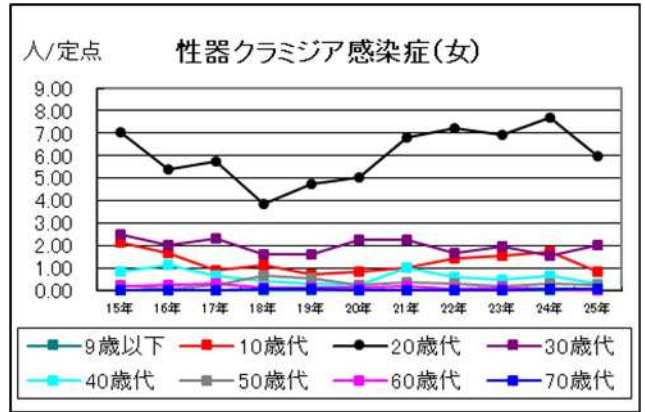
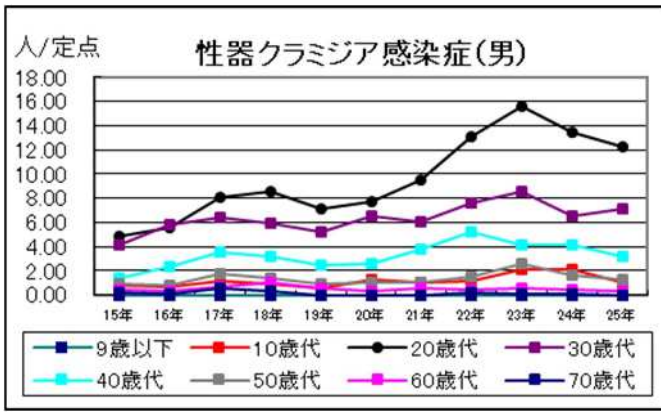
◆ 各性感染症が総報告数に占める割合



◆ 性感染症の定点当り報告数—性別・年齢階級別



◆ 性感染症の定点当たり報告数の推移一年別・性別・年代別



罹患数・定点当り罹患数・年齢階級・疾病別（男女合計）

集計対象:令和7年11月

		合計	0歳	1-4	5-9	10-14	15-19	20-24	25-29	30-34	35-39	40-44	45-49	50-54	55-59	60-64	65-69	70歳-
性器クラミジア感染症	罹患数	49	-	-	-	-	2	14	11	7	3	1	3	5	2	-	1	-
	定点当り	3.06	-	-	-	-	0.13	0.88	0.69	0.44	0.19	0.06	0.19	0.31	0.13	-	0.06	-
性器ヘルペスウイルス感染症	罹患数	13	-	-	-	-	-	1	3	3	3	-	2	1	-	-	-	-
	定点当り	0.81	-	-	-	-	-	0.06	0.19	0.19	0.19	-	0.13	0.06	-	-	-	-
尖圭コンジローマ	罹患数	6	-	-	-	-	-	1	1	-	-	2	-	-	1	-	-	1
	定点当り	0.38	-	-	-	-	-	0.06	0.06	-	-	0.13	-	-	0.06	-	-	0.06
淋菌感染症	罹患数	19	-	-	-	-	-	6	4	3	1	1	2	1	1	-	-	-
	定点当り	1.19	-	-	-	-	-	0.38	0.25	0.19	0.06	0.06	0.13	0.06	0.06	-	-	-
メチシリン耐性黄色ブドウ球菌感染症	罹患数	14	2	-	-	-	-	1	-	-	-	-	-	-	-	2	-	9
	定点当り	1.17	0.17	-	-	-	-	0.08	-	-	-	-	-	-	-	0.17	-	0.75
ペニシリン耐性肺炎球菌感染症	罹患数	-	-	-	-	-	-	-	-	-	-	-	-	-	-	-	-	-
	定点当り	-	-	-	-	-	-	-	-	-	-	-	-	-	-	-	-	-
薬剤耐性緑膿菌感染症	罹患数	-	-	-	-	-	-	-	-	-	-	-	-	-	-	-	-	-
	定点当り	-	-	-	-	-	-	-	-	-	-	-	-	-	-	-	-	-

罹患数・定点当り罹患数・年齢階級・疾病別（男合計）
集計対象:令和7年11月

		合計	0歳	1-4	5-9	10-14	15-19	20-24	25-29	30-34	35-39	40-44	45-49	50-54	55-59	60-64	65-69	70歳-
性器クラミジア感染症	罹患数	33	-	-	-	-	-	9	7	6	2	1	2	5	-	-	1	-
	定点当り	2.06	-	-	-	-	-	0.56	0.44	0.38	0.13	0.06	0.13	0.31	-	-	0.06	-
性器ヘルペスウイルス感染症	罹患数	5	-	-	-	-	-	1	-	1	2	-	1	-	-	-	-	-
	定点当り	0.31	-	-	-	-	-	0.06	-	0.06	0.13	-	0.06	-	-	-	-	-
尖圭コンジローマ	罹患数	5	-	-	-	-	-	-	1	-	-	2	-	-	1	-	-	1
	定点当り	0.31	-	-	-	-	-	-	0.06	-	-	0.13	-	-	0.06	-	-	0.06
淋菌感染症	罹患数	15	-	-	-	-	-	5	3	1	1	1	2	1	1	-	-	-
	定点当り	0.94	-	-	-	-	-	0.31	0.19	0.06	0.06	0.06	0.13	0.06	0.06	-	-	-
メチリン耐性黄色ブドウ球菌感染症	罹患数	11	2	-	-	-	-	1	-	-	-	-	-	-	-	1	-	7
	定点当り	0.92	0.17	-	-	-	-	0.08	-	-	-	-	-	-	-	0.08	-	0.58
ペニシリン耐性肺炎球菌感染症	罹患数	-	-	-	-	-	-	-	-	-	-	-	-	-	-	-	-	-
	定点当り	-	-	-	-	-	-	-	-	-	-	-	-	-	-	-	-	-
薬剤耐性緑膿菌感染症	罹患数	-	-	-	-	-	-	-	-	-	-	-	-	-	-	-	-	-
	定点当り	-	-	-	-	-	-	-	-	-	-	-	-	-	-	-	-	-

罹患数・定点当り罹患数・年齢階級・疾病別（女合計）
集計対象:令和7年11月

		合計	0歳	1-4	5-9	10-14	15-19	20-24	25-29	30-34	35-39	40-44	45-49	50-54	55-59	60-64	65-69	70歳-
性器クラミジア感染症	罹患数	16	-	-	-	-	2	5	4	1	1	-	1	-	2	-	-	-
	定点当り	1.00	-	-	-	-	0.13	0.31	0.25	0.06	0.06	-	0.06	-	0.13	-	-	-
性器ヘルペスウイルス感染症	罹患数	8	-	-	-	-	-	-	3	2	1	-	1	1	-	-	-	-
	定点当り	0.50	-	-	-	-	-	-	0.19	0.13	0.06	-	0.06	0.06	-	-	-	-
尖圭コンジローマ	罹患数	1	-	-	-	-	-	1	-	-	-	-	-	-	-	-	-	-
	定点当り	0.06	-	-	-	-	-	0.06	-	-	-	-	-	-	-	-	-	-
淋菌感染症	罹患数	4	-	-	-	-	-	1	1	2	-	-	-	-	-	-	-	-
	定点当り	0.25	-	-	-	-	-	0.06	0.06	0.13	-	-	-	-	-	-	-	-
メチリン耐性黄色ブドウ球菌感染症	罹患数	3	-	-	-	-	-	-	-	-	-	-	-	-	-	1	-	2
	定点当り	0.25	-	-	-	-	-	-	-	-	-	-	-	-	-	0.08	-	0.17
ペニシリン耐性肺炎球菌感染症	罹患数	-	-	-	-	-	-	-	-	-	-	-	-	-	-	-	-	-
	定点当り	-	-	-	-	-	-	-	-	-	-	-	-	-	-	-	-	-
薬剤耐性緑膿菌感染症	罹患数	-	-	-	-	-	-	-	-	-	-	-	-	-	-	-	-	-
	定点当り	-	-	-	-	-	-	-	-	-	-	-	-	-	-	-	-	-