

鹿児島県感染症情報

2025年10月報 (10月1日~10月31日)

発行：鹿児島県環境保健センター

※ 感染症のホームページアドレス <http://www.pref.kagoshima.jp/kenko-fukushi/kenko-iryo/kansen/index.html>

10月の報告数は、性感染症定点から96人、基幹定点から7人の計103人でした。

10月における性感染症対象4疾患の報告をみると、性器クラミジア感染症、尖圭コンジローマが前月の報告数を上回りました。男女とも性器クラミジア感染症が最も多い報告数でした。年齢階級別割合では20歳代が51.0%と最も高く、次いで、30歳代の19.8%、40歳代の17.7%の順となっています。

薬剤耐性菌については、メチシリン耐性黄色ブドウ球菌感染症7人の報告でした。メチシリン耐性黄色ブドウ球菌感染症の報告内訳をみると、70歳以上が全体に占める割合は71.4%でした。男女比は5:2でした。

★ 性感染症定点把握対象感染症の発生状況

◆ 性感染症別の報告数及び男女別の総報告数に占める割合

感染症名	報告数(人)	定点当たり	前月報告数	前月との比較	男性			女性		
					報告数(人)	定点当たり	割合(%)	報告数(人)	定点当たり	割合(%)
性器クラミジア感染症	56	3.50	46	増加	34	2.13	54.0	22	1.38	66.7
性器ヘルペスウイルス感染症	9	0.56	12	減少	7	0.44	11.1	2	0.13	6.1
尖圭コンジローマ	11	0.69	8	増加	10	0.63	15.9	1	0.06	3.0
淋菌感染症	20	1.25	33	減少	12	0.75	19.0	8	0.50	24.2
総数	96		99	減少	63			33		

◆ 性感染症における年齢階級別割合

年齢階級	10歳未満	10歳代	20歳代	30歳代	40歳代	50歳代	60歳代	70歳以上
報告数(人)	0	5	49	19	17	4	1	1
割合(%)	0.0	5.2	51.0	19.8	17.7	4.2	1.0	1.0

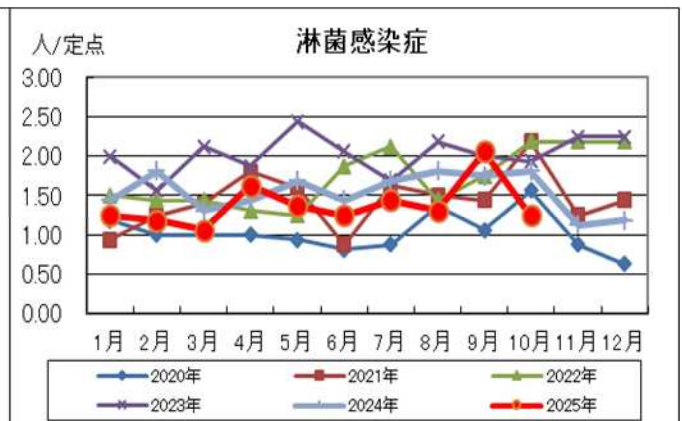
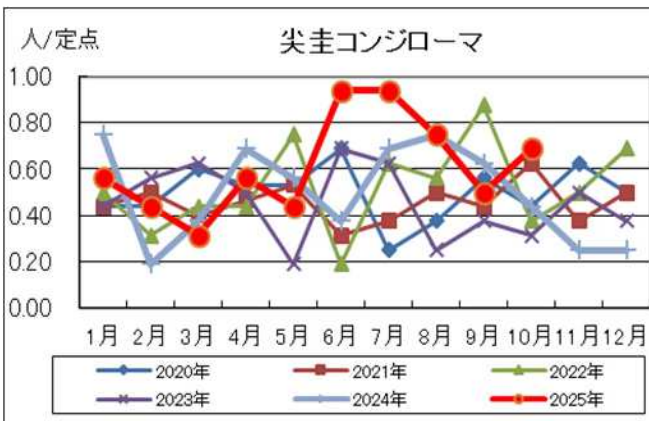
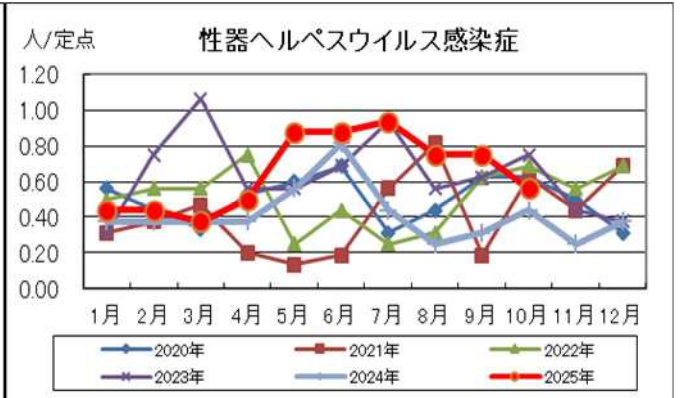
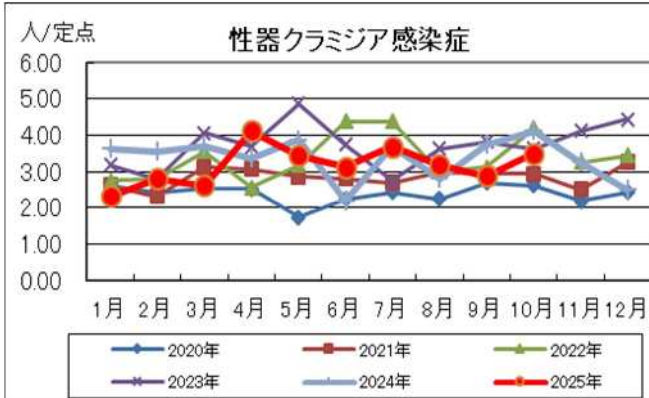
★ 基幹定点把握対象感染症の発生状況

◆ 基幹定点報告感染症別の報告数

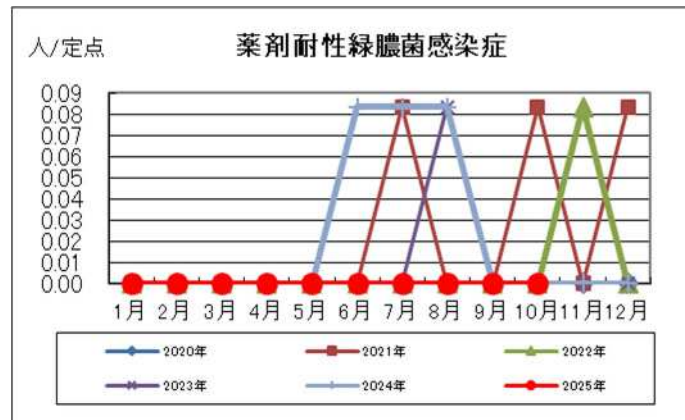
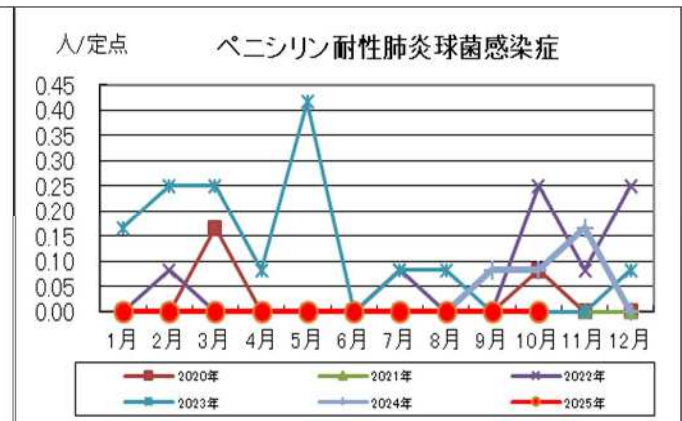
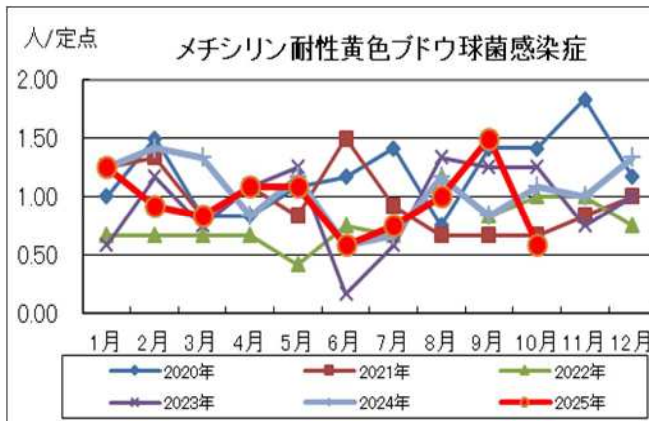
感染症名	報告数(人)	定点当たり(男女)	定点当たり(男)	定点当たり(女)	前月との比較	2025累計(人)	2024年累計(人)
メチシリン耐性黄色ブドウ球菌感染症	7	0.58	0.42	0.17	減少	115	152
ペニシリン耐性肺炎球菌感染症	0	-	-	-	-	0	4
薬剤耐性緑膿菌感染症	0	-	-	-	-	0	3

☆ 各感染症の発生状況（鹿児島県）

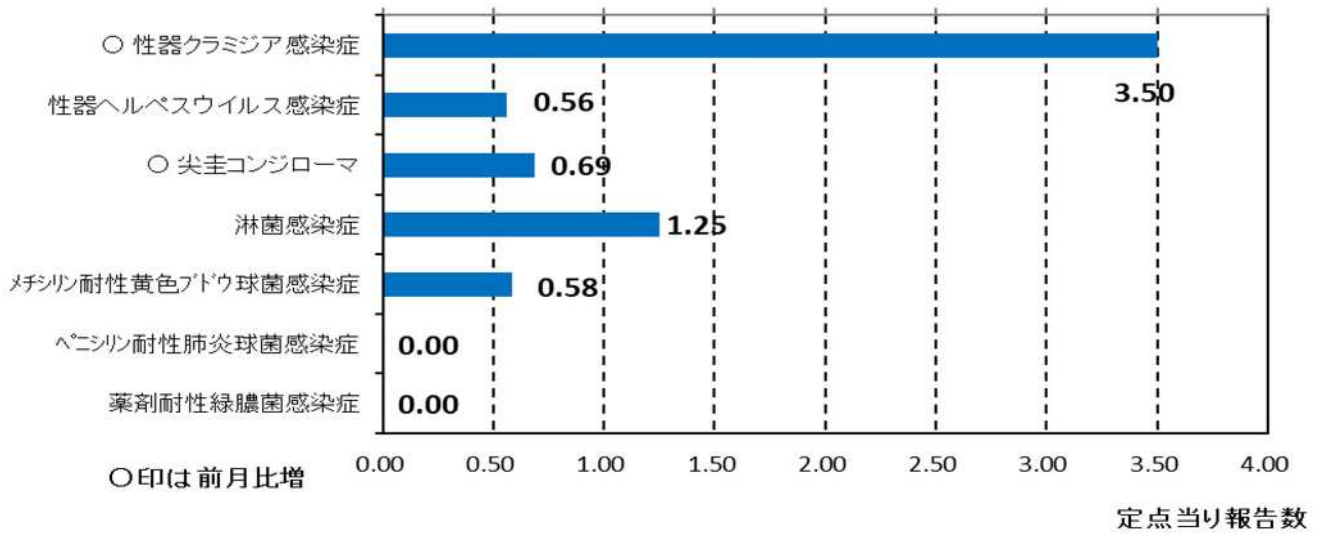
(1) 性感染症定点報告感染症



(2) 基幹定点報告感染症



☆ 月報報告感染症の発生状況（グラフ）

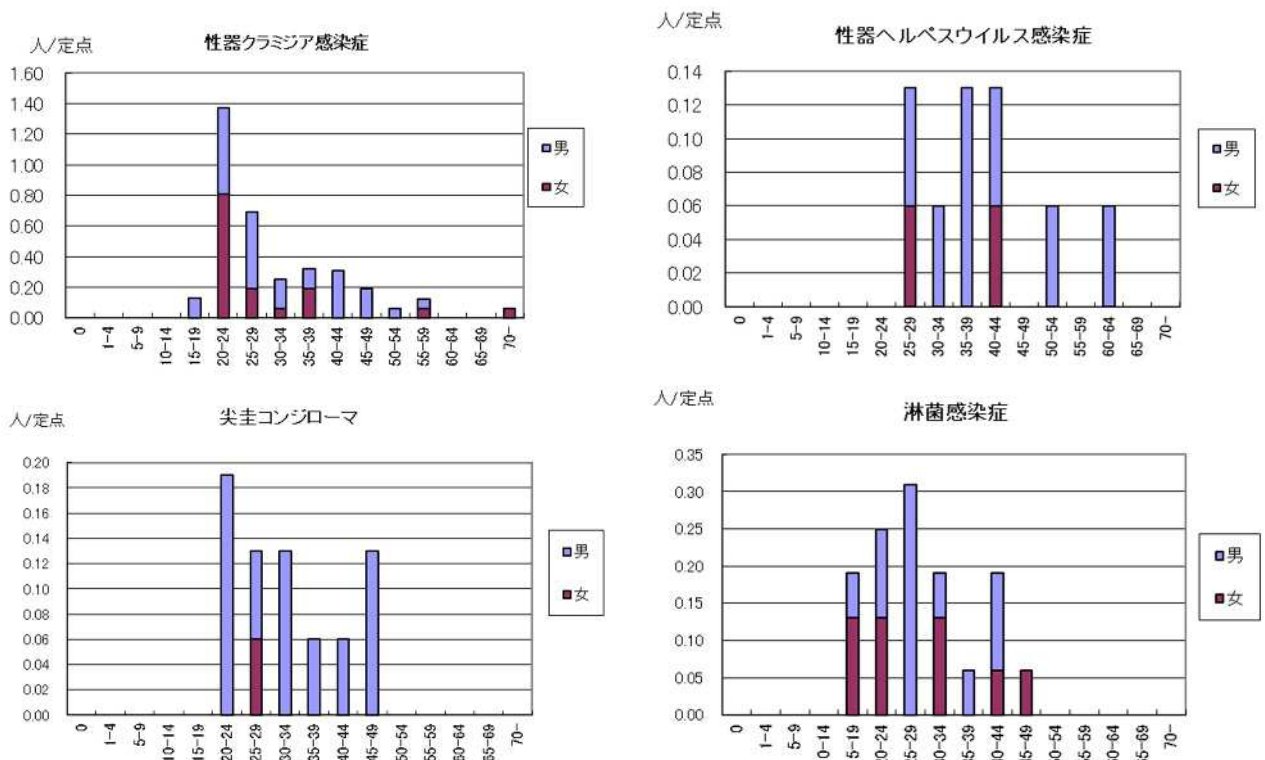


☆ 性感染症について

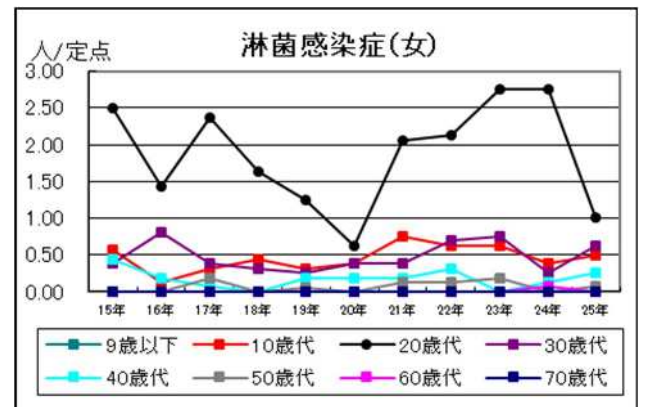
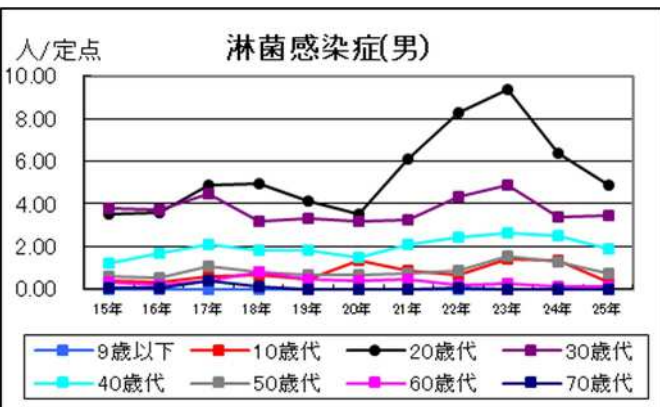
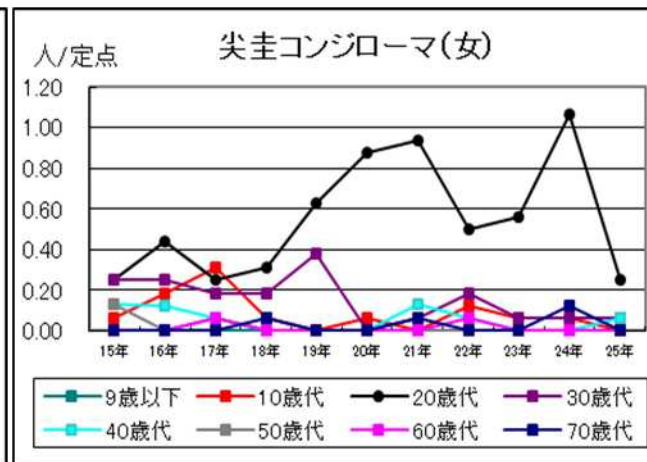
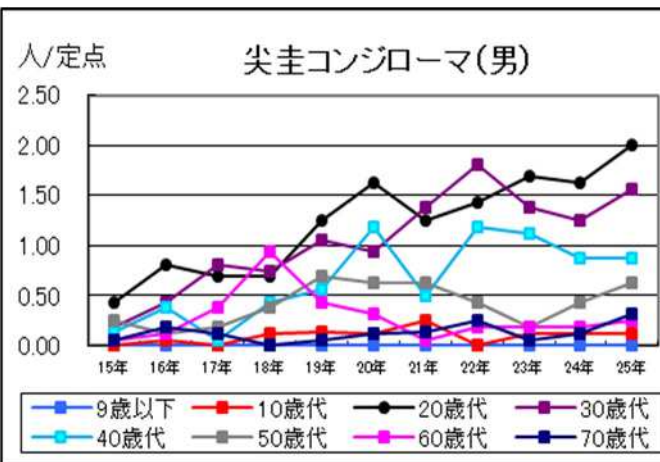
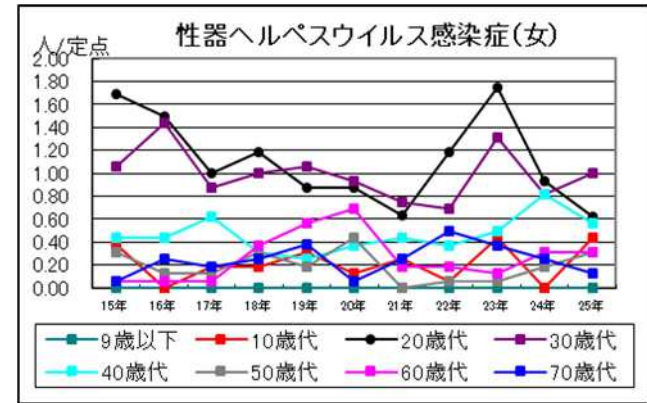
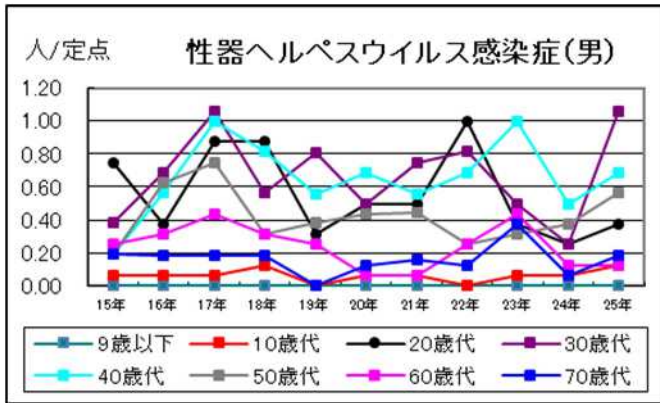
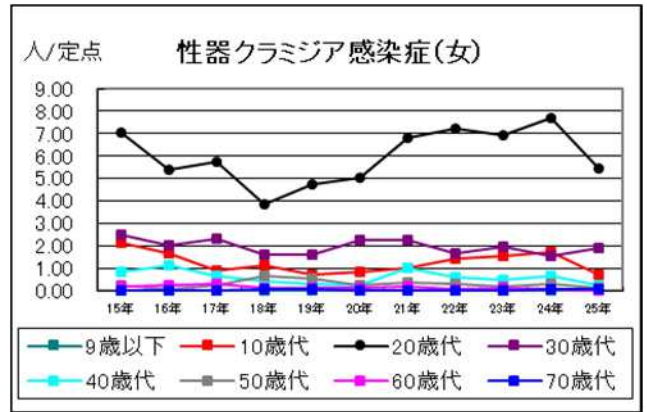
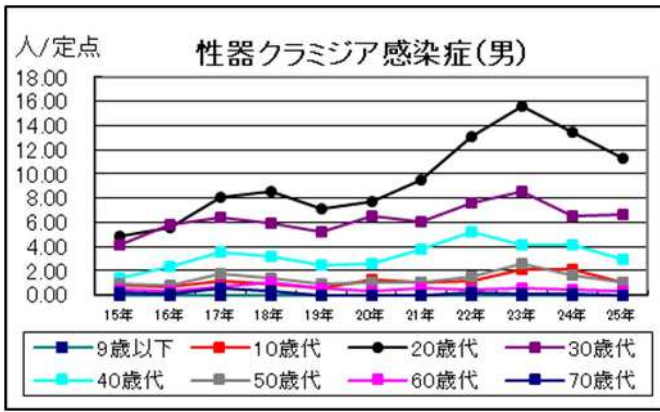
◆ 各性感染症が総報告数に占める割合



◆ 性感染症の定点あたり報告数—性別・年齢階級別



◆ 性感染症の定点当たり報告数の推移一年別・性別・年代別



罹患数・定点当り罹患数・年齢階級・疾病別(男女合計)
集計対象:令和7年10月

		合計	0歳	1-4	5-9	10-14	15-19	20-24	25-29	30-34	35-39	40-44	45-49	50-54	55-59	60-64	65-69	70歳-
性器クラミジア感染症	罹患数	56	-	-	-	-	2	22	11	4	5	5	3	1	2	-	-	1
	定点当り	3.50	-	-	-	-	0.13	1.38	0.69	0.25	0.31	0.31	0.19	0.06	0.13	-	-	0.06
性器ヘルペスウイルス感染症	罹患数	9	-	-	-	-	-	-	2	1	2	2	-	1	-	1	-	-
	定点当り	0.56	-	-	-	-	-	-	0.13	0.06	0.13	0.13	-	0.06	-	0.06	-	-
尖圭コンジローマ	罹患数	11	-	-	-	-	-	3	2	2	1	1	2	-	-	-	-	-
	定点当り	0.69	-	-	-	-	-	0.19	0.13	0.13	0.06	0.06	0.13	-	-	-	-	-
淋菌感染症	罹患数	20	-	-	-	-	3	4	5	3	1	3	1	-	-	-	-	-
	定点当り	1.25	-	-	-	-	0.19	0.25	0.31	0.19	0.06	0.19	0.06	-	-	-	-	-
メチシリン耐性黄色ブドウ球菌感染症	罹患数	7	-	-	-	-	-	1	-	1	-	-	-	-	-	-	-	5
	定点当り	0.58	-	-	-	-	-	0.08	-	0.08	-	-	-	-	-	-	-	0.42
ペニシリン耐性肺炎球菌感染症	罹患数	-	-	-	-	-	-	-	-	-	-	-	-	-	-	-	-	-
	定点当り	-	-	-	-	-	-	-	-	-	-	-	-	-	-	-	-	-
薬剤耐性緑膿菌感染症	罹患数	-	-	-	-	-	-	-	-	-	-	-	-	-	-	-	-	-
	定点当り	-	-	-	-	-	-	-	-	-	-	-	-	-	-	-	-	-

罹患数・定点当り罹患数・年齢階級・疾病別(男合計)

集計対象:令和7年10月

		合計	0歳	1-4	5-9	10-14	15-19	20-24	25-29	30-34	35-39	40-44	45-49	50-54	55-59	60-64	65-69	70歳-
性器クラミジア感染症	罹患数	34	-	-	-	-	2	9	8	3	2	5	3	1	1	-	-	-
	定点当り	2.13	-	-	-	-	0.13	0.56	0.50	0.19	0.13	0.31	0.19	0.06	0.06	-	-	-
性器ヘルペスウイルス感染症	罹患数	7	-	-	-	-	-	-	1	1	2	1	-	1	-	1	-	-
	定点当り	0.44	-	-	-	-	-	-	0.06	0.06	0.13	0.06	-	0.06	-	0.06	-	-
尖圭コンジローマ	罹患数	10	-	-	-	-	-	3	1	2	1	1	2	-	-	-	-	-
	定点当り	0.63	-	-	-	-	-	0.19	0.06	0.13	0.06	0.06	0.13	-	-	-	-	-
淋菌感染症	罹患数	12	-	-	-	-	1	2	5	1	1	2	-	-	-	-	-	-
	定点当り	0.75	-	-	-	-	0.06	0.13	0.31	0.06	0.06	0.13	-	-	-	-	-	-
メチリン耐性黄色ブドウ球菌感染症	罹患数	5	-	-	-	-	-	1	-	-	-	-	-	-	-	-	-	4
	定点当り	0.42	-	-	-	-	-	0.08	-	-	-	-	-	-	-	-	-	0.33
ペニシリン耐性肺炎球菌感染症	罹患数	-	-	-	-	-	-	-	-	-	-	-	-	-	-	-	-	-
	定点当り	-	-	-	-	-	-	-	-	-	-	-	-	-	-	-	-	-
薬剤耐性緑膿菌感染症	罹患数	-	-	-	-	-	-	-	-	-	-	-	-	-	-	-	-	-
	定点当り	-	-	-	-	-	-	-	-	-	-	-	-	-	-	-	-	-

罹患数・定点当り罹患数・年齢階級・疾病別(女合計)

集計対象:令和7年10月

		合計	0歳	1-4	5-9	10-14	15-19	20-24	25-29	30-34	35-39	40-44	45-49	50-54	55-59	60-64	65-69	70歳-
性器クラミジア感染症	罹患数	22	-	-	-	-	-	13	3	1	3	-	-	-	1	-	-	1
	定点当り	1.38	-	-	-	-	-	0.81	0.19	0.06	0.19	-	-	-	0.06	-	-	0.06
性器ヘルペスウイルス感染症	罹患数	2	-	-	-	-	-	-	1	-	-	1	-	-	-	-	-	-
	定点当り	0.13	-	-	-	-	-	-	0.06	-	-	0.06	-	-	-	-	-	-
尖圭コンジローマ	罹患数	1	-	-	-	-	-	-	1	-	-	-	-	-	-	-	-	-
	定点当り	0.06	-	-	-	-	-	-	0.06	-	-	-	-	-	-	-	-	-
淋菌感染症	罹患数	8	-	-	-	-	2	2	-	2	-	1	1	-	-	-	-	-
	定点当り	0.50	-	-	-	-	0.13	0.13	-	0.13	-	0.06	0.06	-	-	-	-	-
メチリン耐性黄色ブドウ球菌感染症	罹患数	2	-	-	-	-	-	-	-	1	-	-	-	-	-	-	-	1
	定点当り	0.17	-	-	-	-	-	-	-	0.08	-	-	-	-	-	-	-	0.08
ペニシリン耐性肺炎球菌感染症	罹患数	-	-	-	-	-	-	-	-	-	-	-	-	-	-	-	-	-
	定点当り	-	-	-	-	-	-	-	-	-	-	-	-	-	-	-	-	-
薬剤耐性緑膿菌感染症	罹患数	-	-	-	-	-	-	-	-	-	-	-	-	-	-	-	-	-
	定点当り	-	-	-	-	-	-	-	-	-	-	-	-	-	-	-	-	-