

鹿児島県感染症情報

2025年3月報 (3月1日~3月31日)

発行：鹿児島県環境保健センター

※ 感染症のホームページアドレス <http://www.pref.kagoshima.jp/kenko-fukushi/kenko-iryo/kansen/index.html>

3月の報告数は、性感染症定点から70人、基幹定点から10人の計80人でした。

3月における性感染症対象4疾患の報告をみると、全ての疾患で前月の報告数を下回りました。男女ともに性器クラミジア感染症が最も多い報告数でした。年齢階級別割合では20歳代が55.7%と最も高く、次いで、30歳代の20.0%、40歳代の8.6%の順となっています。

薬剤耐性菌については、メチシリン耐性黄色ブドウ球菌感染症10人の報告でした。メチシリン耐性黄色ブドウ球菌感染症の報告内訳をみると、70歳以上が全体に占める割合は80.0%でした。男女比は1:4でした。

★ 性感染症定点把握対象感染症の発生状況

◆ 性感染症別の報告数及び男女別の総報告数に占める割合

感染症名	報告数(人)	定点当たり	前月報告数	前月との比較	男性			女性		
					報告数(人)	定点当たり	割合(%)	報告数(人)	定点当たり	割合(%)
性器クラミジア感染症	42	2.63	45	減少	33	2.06	58.9	9	0.56	64.3
性器ヘルペスウイルス感染症	6	0.38	7	減少	4	0.25	7.1	2	0.13	14.3
尖圭コンジローマ	5	0.31	7	減少	4	0.25	7.1	1	0.06	7.1
淋菌感染症	17	1.06	19	減少	15	0.94	26.8	2	0.13	14.3
総数	70		78	減少	56			14		

◆ 性感染症における年齢階級別割合

年齢階級	10歳未満	10歳代	20歳代	30歳代	40歳代	50歳代	60歳代	70歳以上
報告数(人)	0	2	39	14	6	5	3	1
割合(%)	0.0	2.9	55.7	20.0	8.6	7.1	4.3	1.4

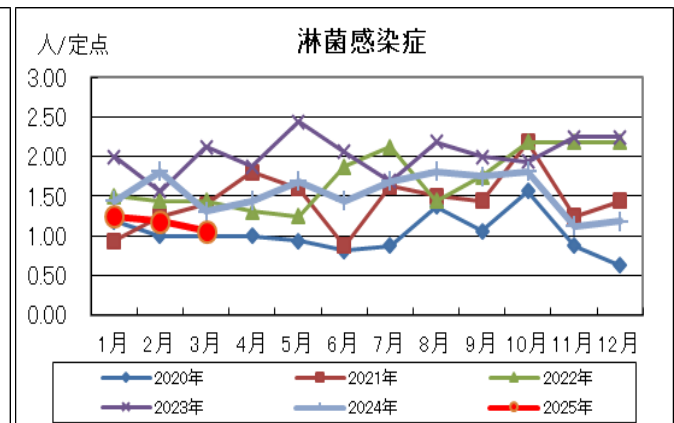
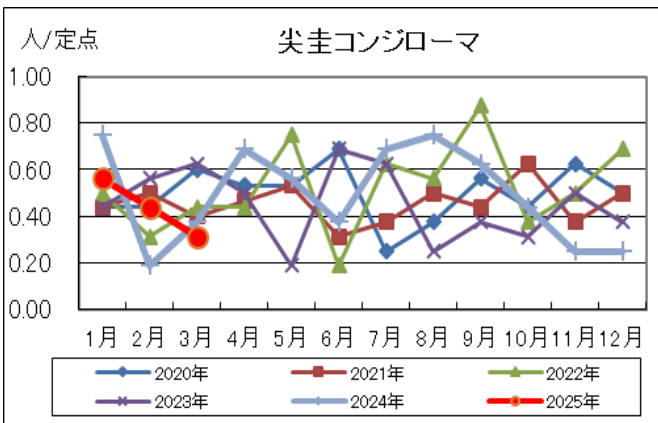
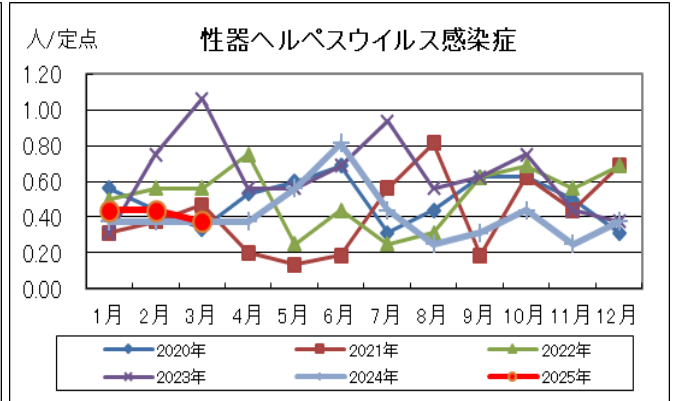
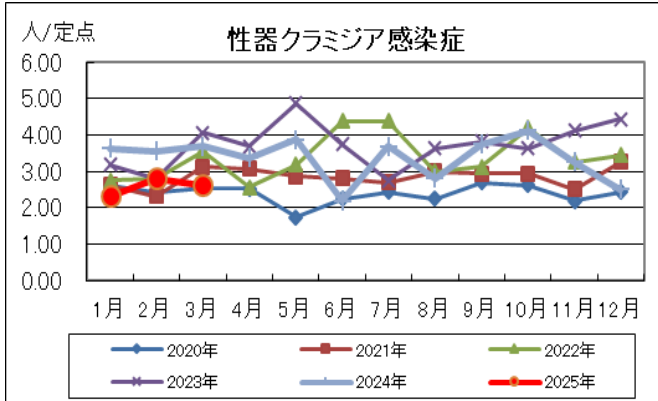
★ 基幹定点把握対象感染症の発生状況

◆ 基幹定点報告感染症別の報告数

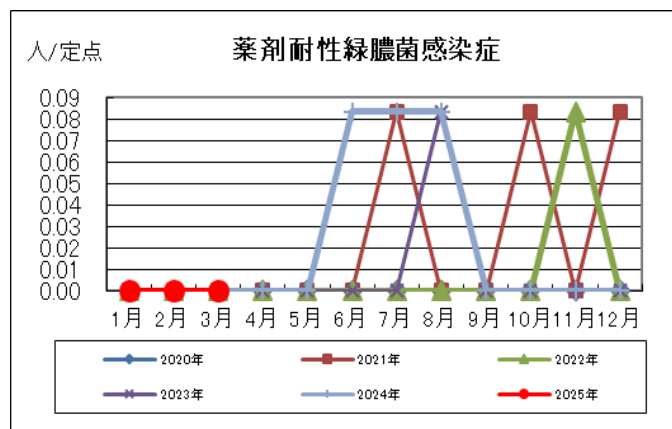
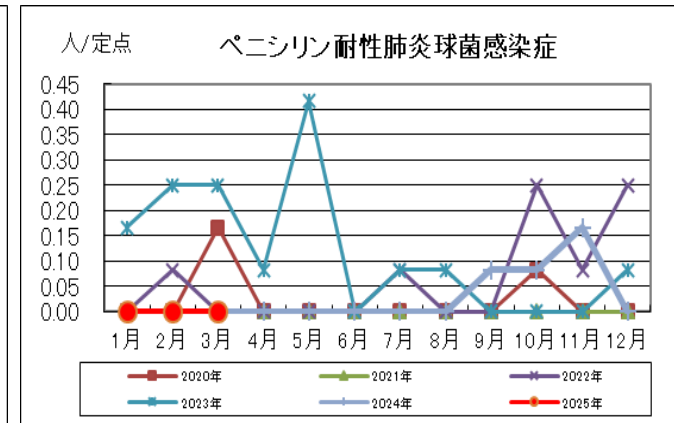
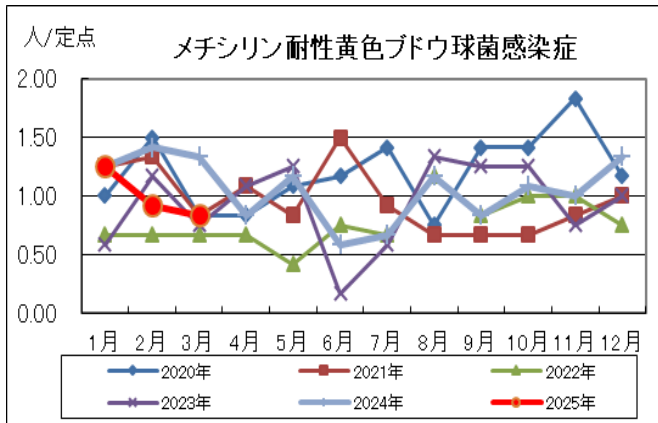
感染症名	報告数(人)	定点当たり(男女)	定点当たり(男)	定点当たり(女)	前月との比較	2025累計(人)	2024年累計(人)
メチシリン耐性黄色ブドウ球菌感染症	10	0.83	0.17	0.67	減少	36	152
ペニシリン耐性肺炎球菌感染症	0	-	-	-	-	0	4
薬剤耐性緑膿菌感染症	0	-	-	-	-	0	3

☆ 各感染症の発生状況（鹿児島県）

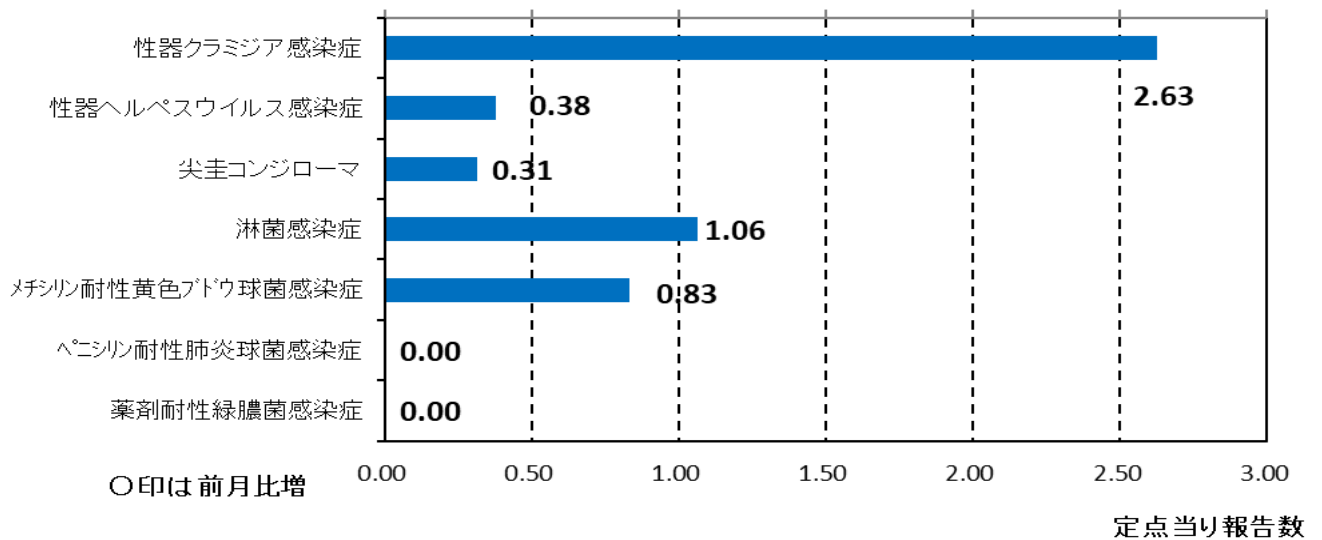
(1) 性感染症定点報告感染症



(2) 基幹定点報告感染症

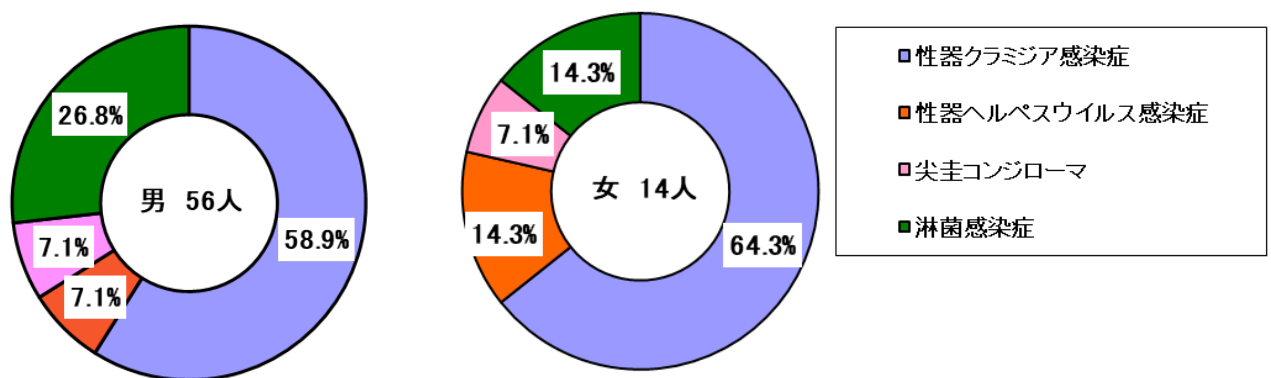


☆ 月報報告感染症の発生状況（グラフ）

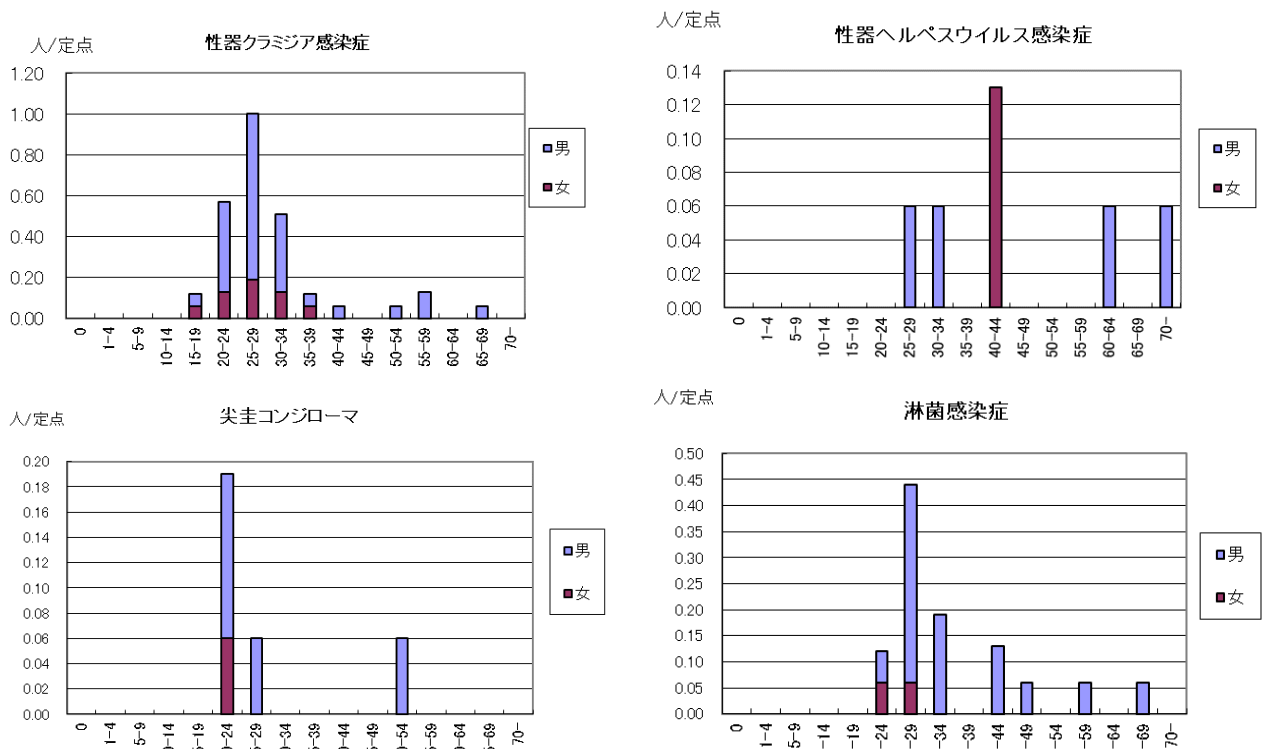


☆ 性感染症について

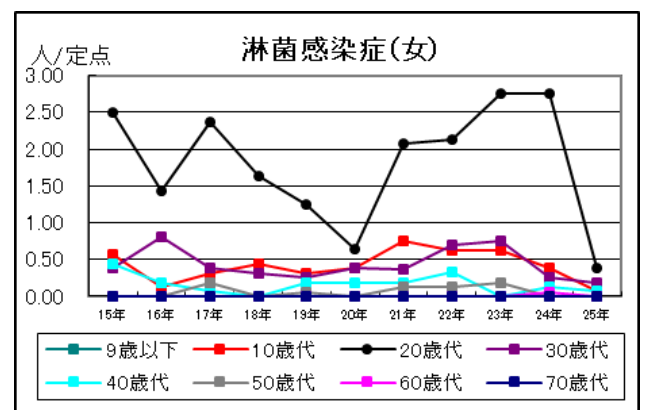
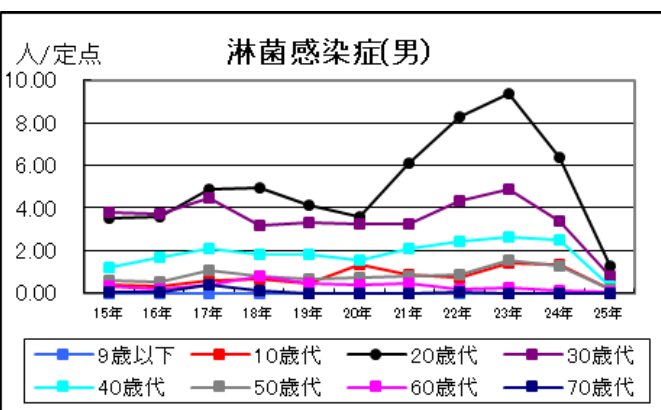
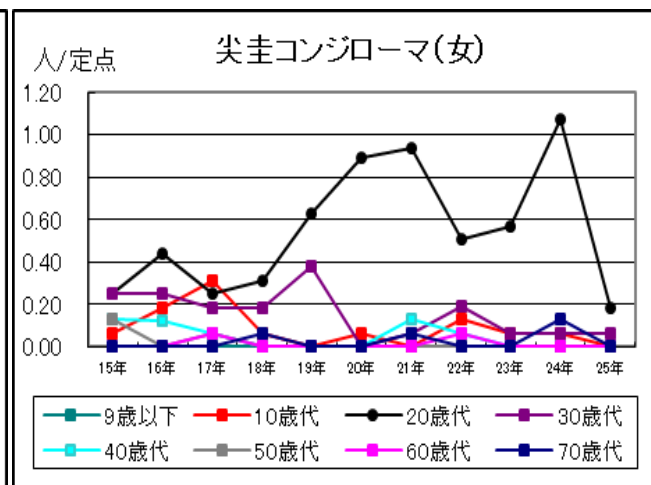
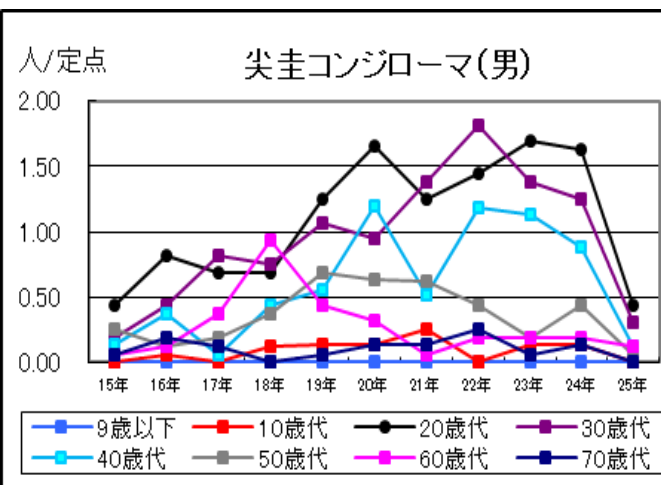
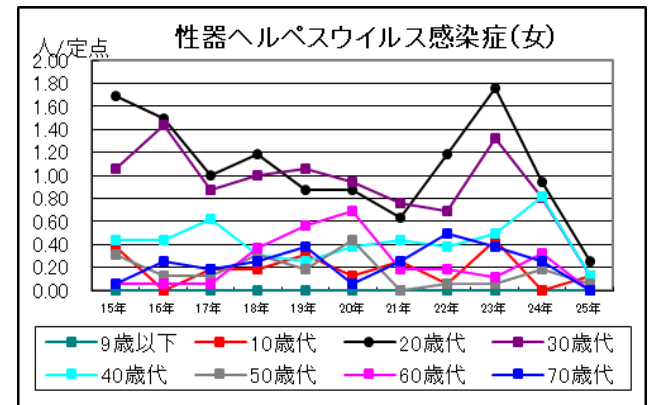
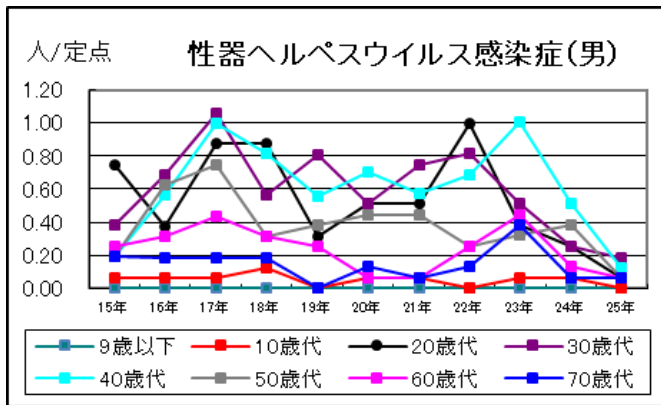
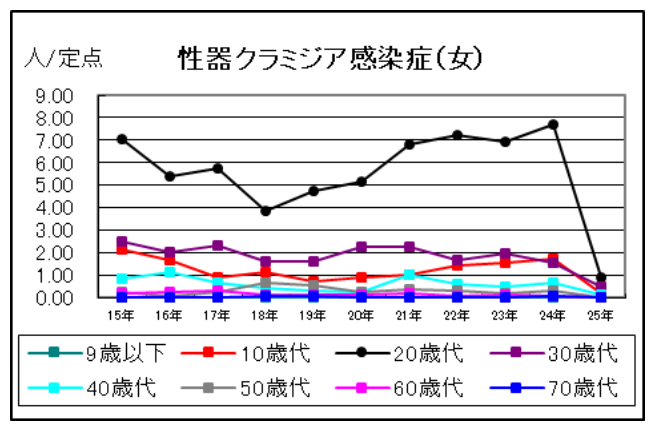
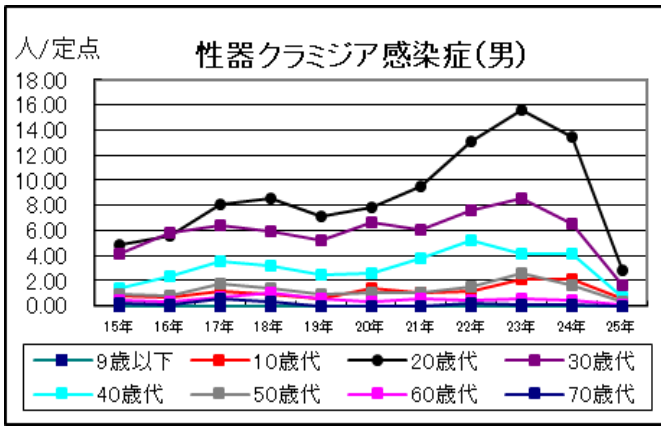
◆ 各性感染症が総報告数に占める割合



◆ 性感染症の定点当り報告数—性別・年齢階級別



◆ 性感染症の定点当たり報告数の推移一年別・性別・年代別



罹患数・定点当り罹患数・年齢階級・疾病別(男女合計)
集計対象:令和7年3月

		合計	0歳	1-4	5-9	10-14	15-19	20-24	25-29	30-34	35-39	40-44	45-49	50-54	55-59	60-64	65-69	70歳-
性器クラミジア感染症	罹患数	42	-	-	-	-	2	9	16	8	2	1	-	1	2	-	1	-
	定点当り	2.63	-	-	-	-	0.13	0.56	1.00	0.50	0.13	0.06	-	0.06	0.13	-	0.06	-
性器ヘルペスウイルス感染症	罹患数	6	-	-	-	-	-	-	1	1	-	2	-	-	-	1	-	1
	定点当り	0.38	-	-	-	-	-	-	0.06	0.06	-	0.13	-	-	-	0.06	-	0.06
尖圭コンジローマ	罹患数	5	-	-	-	-	-	3	1	-	-	-	-	1	-	-	-	-
	定点当り	0.31	-	-	-	-	-	0.19	0.06	-	-	-	-	0.06	-	-	-	-
淋菌感染症	罹患数	17	-	-	-	-	-	2	7	3	-	2	1	-	1	-	1	-
	定点当り	1.06	-	-	-	-	-	0.13	0.44	0.19	-	0.13	0.06	-	0.06	-	0.06	-
メチリン耐性黄色ブドウ球菌感染症	罹患数	10	-	-	-	-	-	-	-	-	-	-	-	-	-	-	2	8
	定点当り	0.83	-	-	-	-	-	-	-	-	-	-	-	-	-	-	0.17	0.67
ペニシリン耐性肺炎球菌感染症	罹患数	-	-	-	-	-	-	-	-	-	-	-	-	-	-	-	-	-
	定点当り	-	-	-	-	-	-	-	-	-	-	-	-	-	-	-	-	-
薬剤耐性緑膿菌感染症	罹患数	-	-	-	-	-	-	-	-	-	-	-	-	-	-	-	-	-
	定点当り	-	-	-	-	-	-	-	-	-	-	-	-	-	-	-	-	-

罹患数・定点当り罹患数・年齢階級・疾病別（男合計）
集計対象:令和7年3月

		合計	0歳	1-4	5-9	10-14	15-19	20-24	25-29	30-34	35-39	40-44	45-49	50-54	55-59	60-64	65-69	70歳-
性器クラミジア感染症	罹患数	33	-	-	-	-	1	7	13	6	1	1	-	1	2	-	1	-
	定点当り	2.06	-	-	-	-	0.06	0.44	0.81	0.38	0.06	0.06	-	0.06	0.13	-	0.06	-
性器ヘルペスウイルス感染症	罹患数	4	-	-	-	-	-	-	1	1	-	-	-	-	-	1	-	1
	定点当り	0.25	-	-	-	-	-	-	0.06	0.06	-	-	-	-	-	0.06	-	0.06
尖圭コンジローマ	罹患数	4	-	-	-	-	-	2	1	-	-	-	-	1	-	-	-	-
	定点当り	0.25	-	-	-	-	-	0.13	0.06	-	-	-	-	0.06	-	-	-	-
淋菌感染症	罹患数	15	-	-	-	-	-	1	6	3	-	2	1	-	1	-	1	-
	定点当り	0.94	-	-	-	-	-	0.06	0.38	0.19	-	0.13	0.06	-	0.06	-	0.06	-
メチリン耐性黄色ブドウ球菌感染症	罹患数	2	-	-	-	-	-	-	-	-	-	-	-	-	-	-	-	2
	定点当り	0.17	-	-	-	-	-	-	-	-	-	-	-	-	-	-	-	0.17
ペニシリン耐性肺炎球菌感染症	罹患数	-	-	-	-	-	-	-	-	-	-	-	-	-	-	-	-	-
	定点当り	-	-	-	-	-	-	-	-	-	-	-	-	-	-	-	-	-
薬剤耐性緑膿菌感染症	罹患数	-	-	-	-	-	-	-	-	-	-	-	-	-	-	-	-	-
	定点当り	-	-	-	-	-	-	-	-	-	-	-	-	-	-	-	-	-

罹患数・定点当り罹患数・年齢階級・疾病別（女合計）
集計対象:令和7年3月

		合計	0歳	1-4	5-9	10-14	15-19	20-24	25-29	30-34	35-39	40-44	45-49	50-54	55-59	60-64	65-69	70歳-
性器クラミジア感染症	罹患数	9	-	-	-	-	1	2	3	2	1	-	-	-	-	-	-	-
	定点当り	0.56	-	-	-	-	0.06	0.13	0.19	0.13	0.06	-	-	-	-	-	-	-
性器ヘルペスウイルス感染症	罹患数	2	-	-	-	-	-	-	-	-	-	2	-	-	-	-	-	-
	定点当り	0.13	-	-	-	-	-	-	-	-	-	0.13	-	-	-	-	-	-
尖圭コンジローマ	罹患数	1	-	-	-	-	-	1	-	-	-	-	-	-	-	-	-	-
	定点当り	0.06	-	-	-	-	-	0.06	-	-	-	-	-	-	-	-	-	-
淋菌感染症	罹患数	2	-	-	-	-	-	1	1	-	-	-	-	-	-	-	-	-
	定点当り	0.13	-	-	-	-	-	0.06	0.06	-	-	-	-	-	-	-	-	-
メチリン耐性黄色ブドウ球菌感染症	罹患数	8	-	-	-	-	-	-	-	-	-	-	-	-	-	-	2	6
	定点当り	0.67	-	-	-	-	-	-	-	-	-	-	-	-	-	-	0.17	0.50
ペニシリン耐性肺炎球菌感染症	罹患数	-	-	-	-	-	-	-	-	-	-	-	-	-	-	-	-	-
	定点当り	-	-	-	-	-	-	-	-	-	-	-	-	-	-	-	-	-
薬剤耐性緑膿菌感染症	罹患数	-	-	-	-	-	-	-	-	-	-	-	-	-	-	-	-	-
	定点当り	-	-	-	-	-	-	-	-	-	-	-	-	-	-	-	-	-