

# 鹿児島県感染症情報

## 2024年8月報(8月1日~8月31日)

発行：鹿児島県環境保健センター

※ 感染症のホームページアドレス <http://www.pref.kagoshima.jp/kenko-fukushi/kenko-iryo/kansen/index.html>

8月の報告数は、性感染症定点から90人、基幹定点から15人の計105人でした。

8月における性感染症対象4疾患の報告をみると、尖圭コンジローマ、淋菌感染症が前月の報告数を上回りました。年齢階級別割合では20歳代が51.1%と最も高く、次いで、50歳代の14.4%、30歳代の13.3%の順となっています。

薬剤耐性菌については、メチシリン耐性黄色ブドウ球菌感染症14人と薬剤耐性緑膿菌感染症1人の報告でした。メチシリン耐性黄色ブドウ球菌感染症の報告内訳をみると、70歳以上が全体に占める割合は92.9%でした。男女比は4:3でした。

### ★ 性感染症定点把握対象感染症の発生状況

#### ◆ 性感染症別の報告数及び男女別の総報告数に占める割合

| 感染症名          | 報告数(人) | 定点当たり | 前月報告数 | 前月との比較 | 男性     |       |       | 女性     |       |       |
|---------------|--------|-------|-------|--------|--------|-------|-------|--------|-------|-------|
|               |        |       |       |        | 報告数(人) | 定点当たり | 割合(%) | 報告数(人) | 定点当たり | 割合(%) |
| 性器クラミジア感染症    | 45     | 2.81  | 59    | 減少     | 35     | 2.19  | 49.3  | 10     | 0.63  | 52.6  |
| 性器ヘルペスウイルス感染症 | 4      | 0.25  | 7     | 減少     | 2      | 0.13  | 2.8   | 2      | 0.13  | 10.5  |
| 尖圭コンジローマ      | 12     | 0.75  | 11    | 増加     | 10     | 0.63  | 14.1  | 2      | 0.13  | 10.5  |
| 淋菌感染症         | 29     | 1.81  | 27    | 増加     | 24     | 1.50  | 33.8  | 5      | 0.31  | 26.3  |
| 総数            | 90     |       | 104   | 減少     | 71     |       |       | 19     |       |       |

#### ◆ 性感染症における年齢階級別割合

| 年齢階級   | 10歳未満 | 10歳代 | 20歳代 | 30歳代 | 40歳代 | 50歳代 | 60歳代 | 70歳以上 |
|--------|-------|------|------|------|------|------|------|-------|
| 報告数(人) | 0     | 7    | 46   | 12   | 10   | 13   | 0    | 2     |
| 割合(%)  | 0.0   | 7.8  | 51.1 | 13.3 | 11.1 | 14.4 | 0.0  | 2.2   |

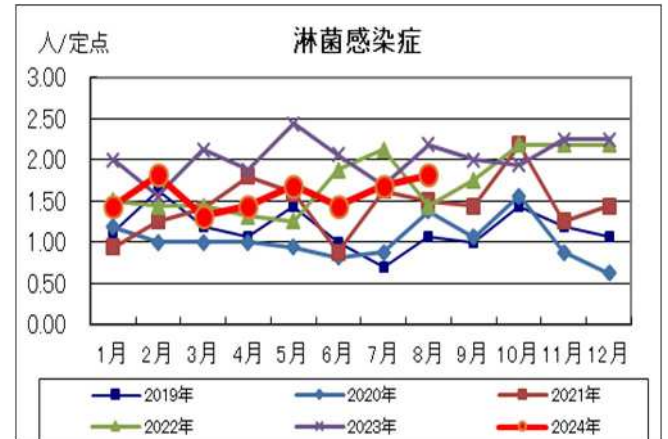
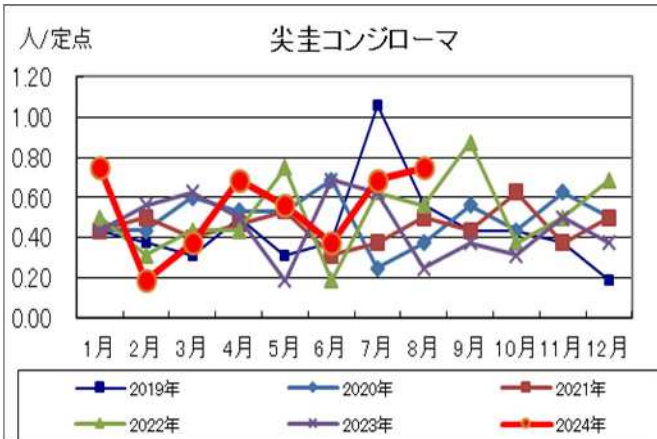
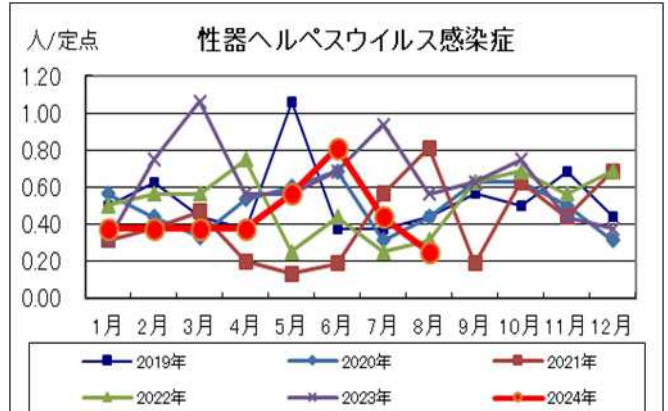
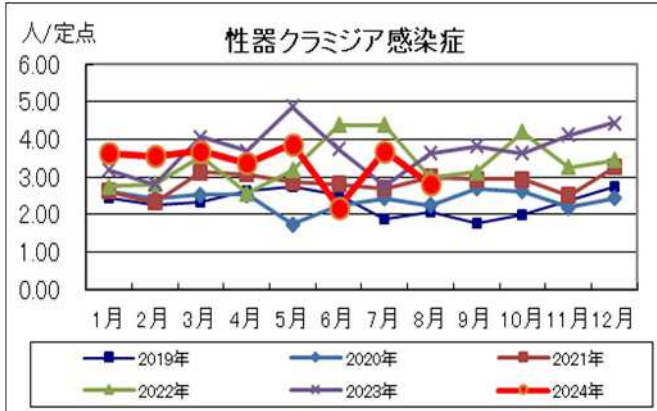
### ★ 基幹定点把握対象感染症の発生状況

#### ◆ 基幹定点報告感染症別の報告数

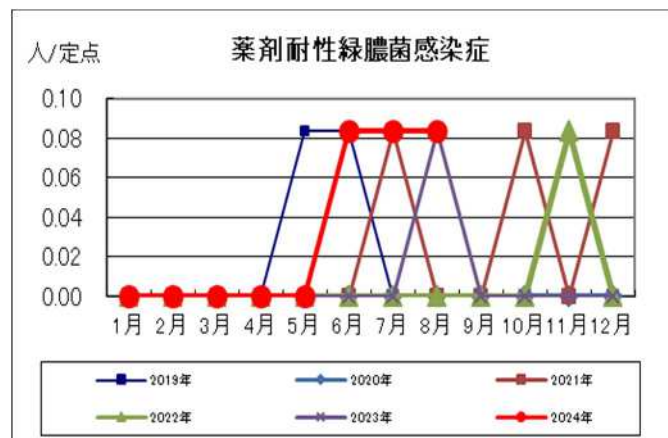
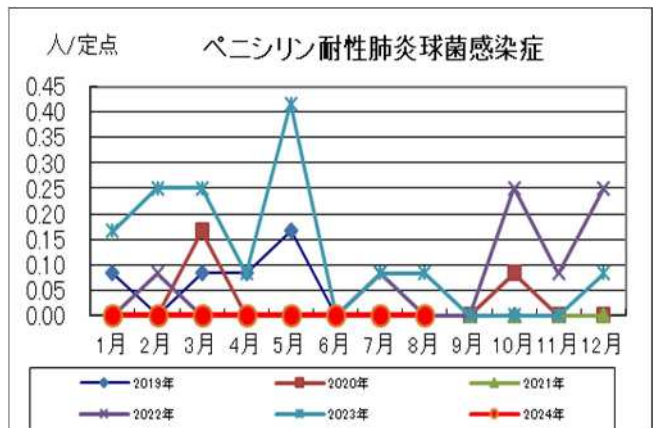
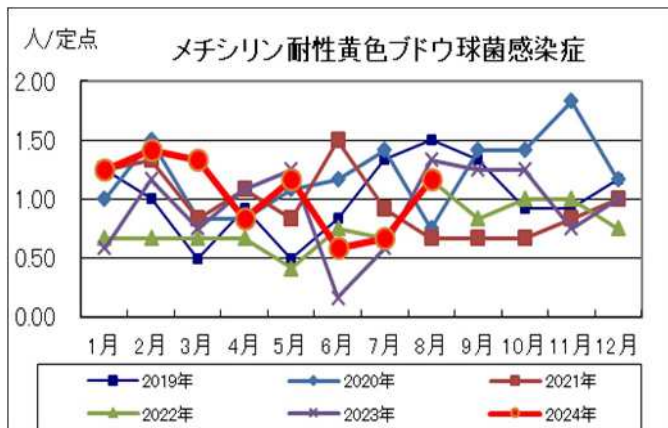
| 感染症名              | 報告数(人) | 定点当たり(男女) | 定点当たり(男) | 定点当たり(女) | 前月との比較 | 2024年累計(人) | 2023年累計(人) |
|-------------------|--------|-----------|----------|----------|--------|------------|------------|
| メチシリン耐性黄色ブドウ球菌感染症 | 14     | 1.17      | 0.67     | 0.50     | 増加     | 101        | 134        |
| ペニシリン耐性肺炎球菌感染症    | 0      | -         | -        | -        | -      | 0          | 17         |
| 薬剤耐性緑膿菌感染症        | 1      | 0.08      | 0.08     | -        | -      | 3          | 1          |

☆ 各感染症の発生状況（鹿児島県）

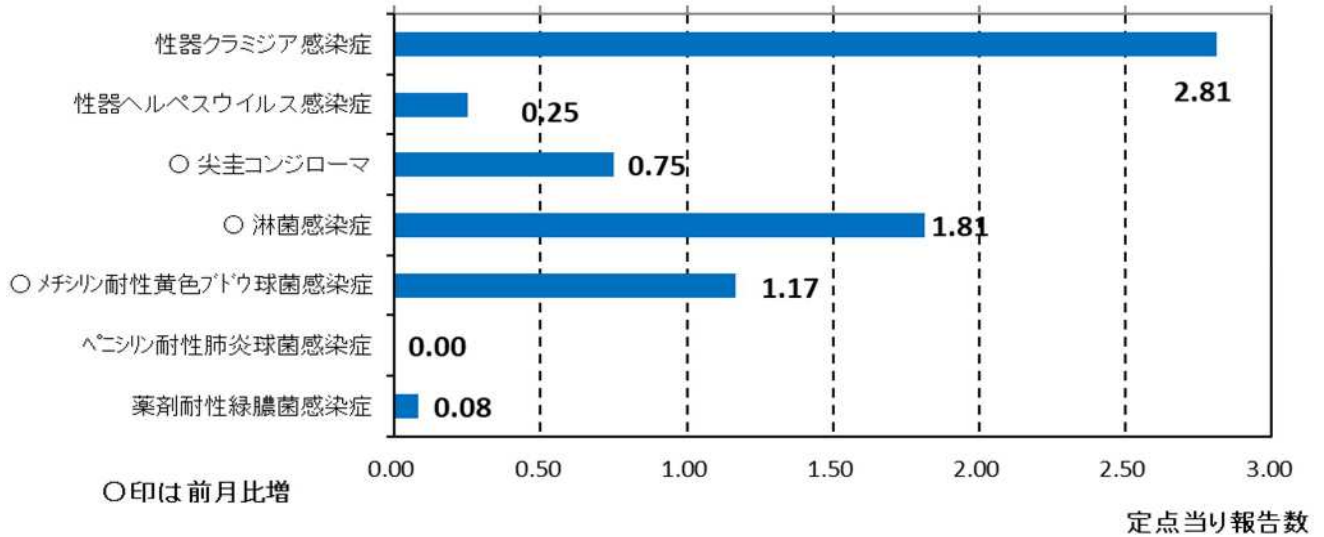
(1) 性感染症定点報告感染症



(2) 基幹定点報告感染症

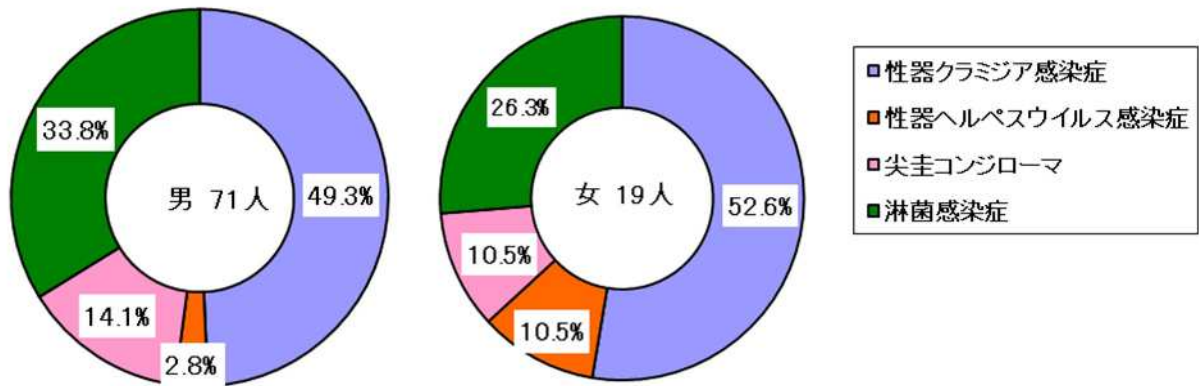


## 月報報告感染症の発生状況 (グラフ)

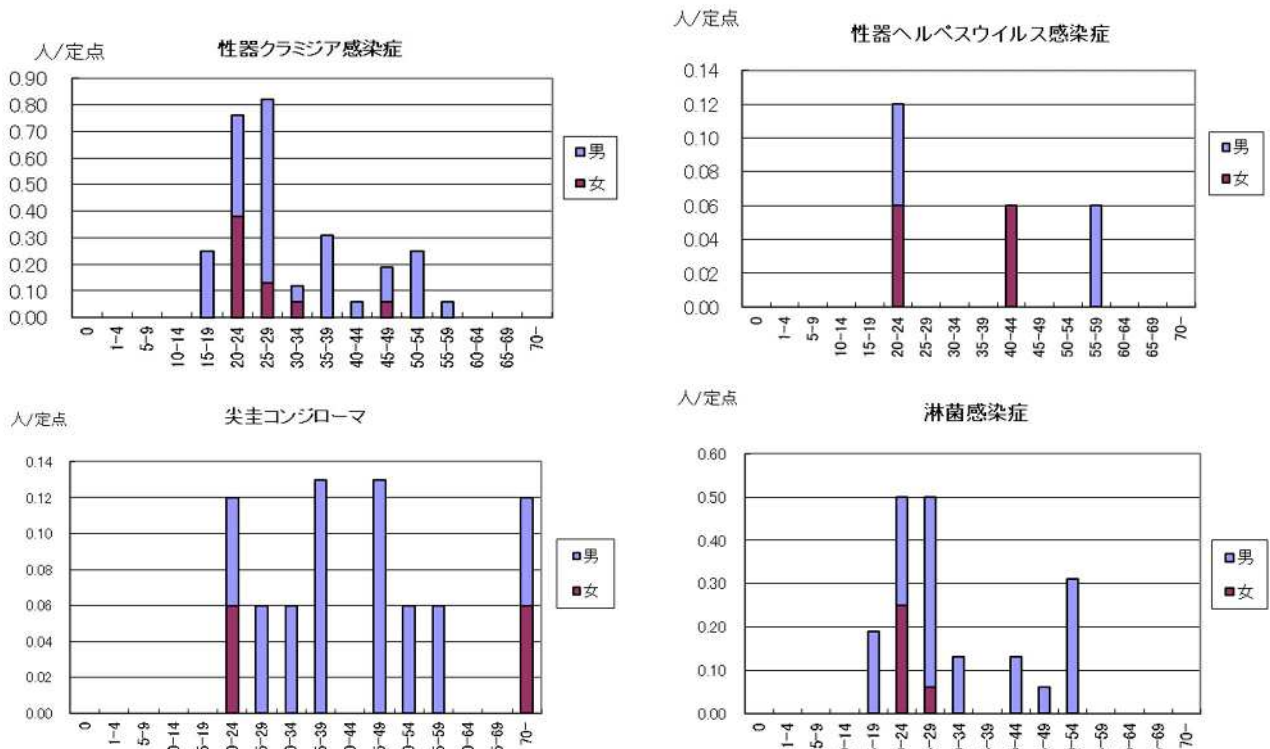


## ☆ 性感染症について

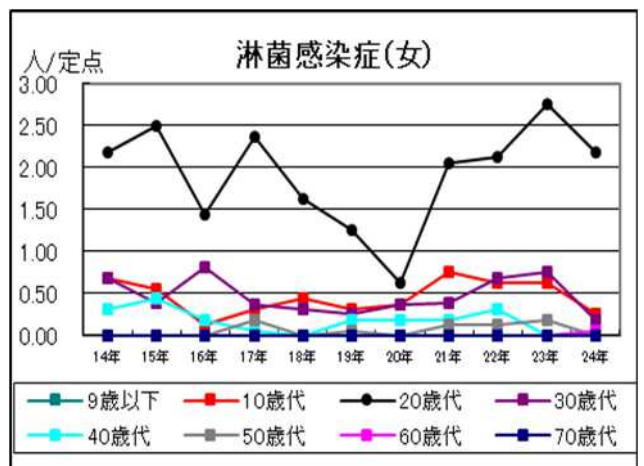
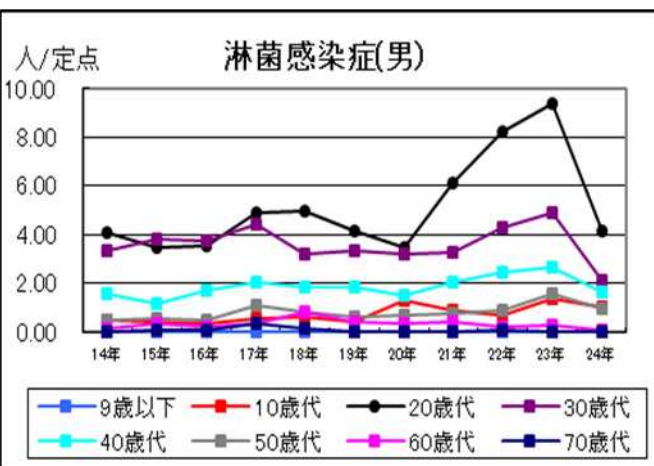
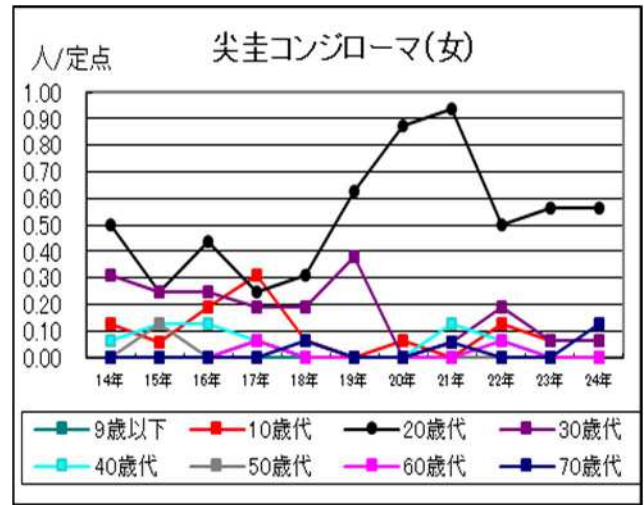
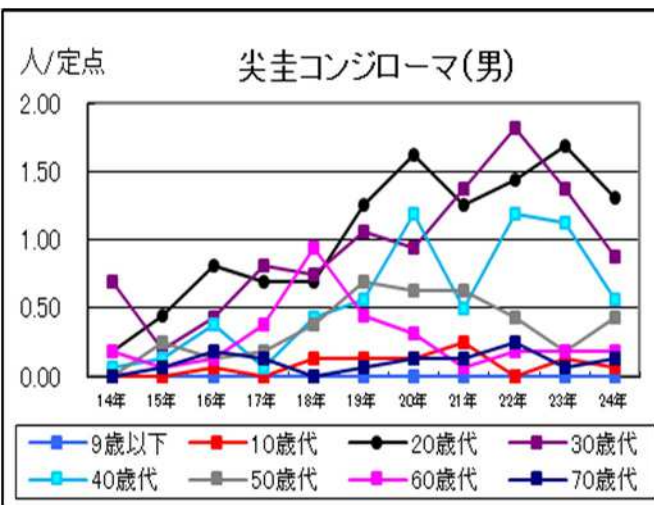
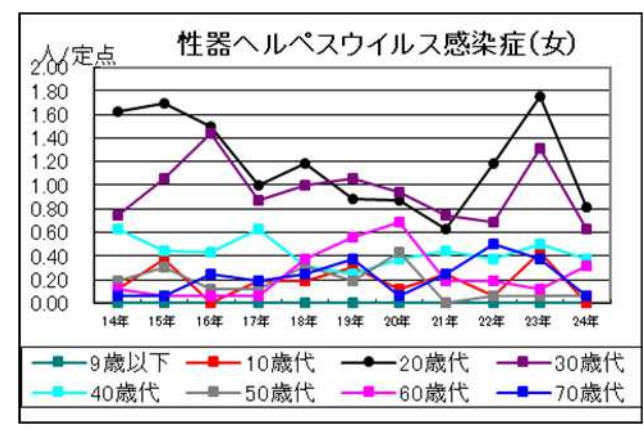
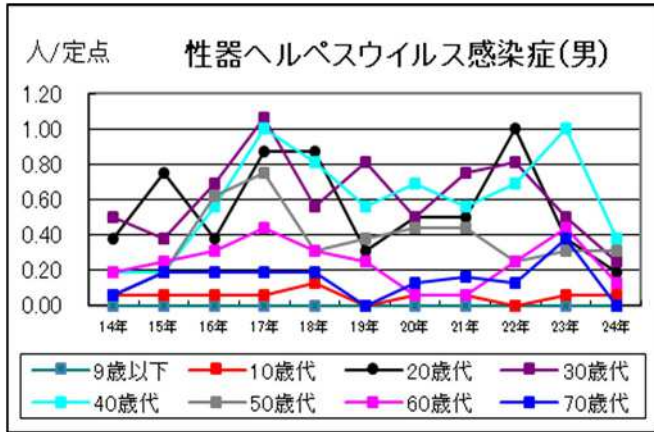
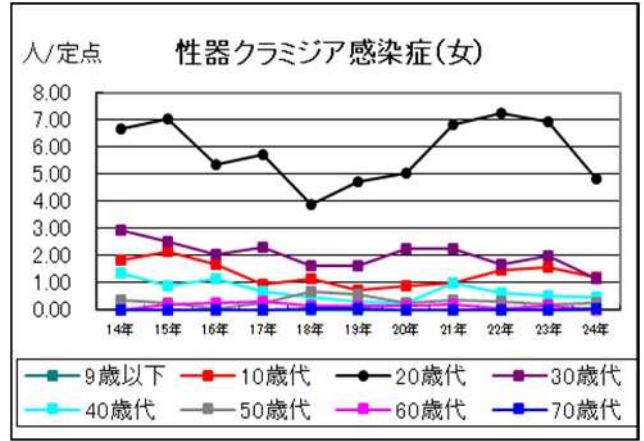
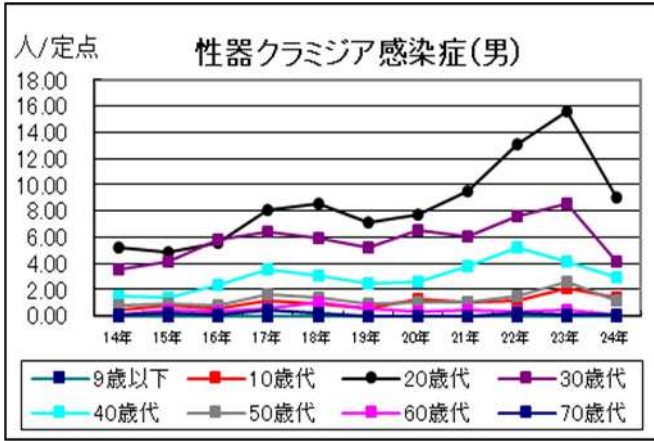
### ◆ 各性感染症が総報告数に占める割合



### ◆ 性感染症の定点当り報告数—性別・年齢階級別



◆ 性感染症の定点当たり報告数の推移一年別・性別・年代別



罹患数・定数当り罹患数・年齢階級・疾病別(男女合計)  
集計対象:令和6年8月

|                   | 合計                        | 0歳 | 1-4 | 5-9 | 10-14 | 15-19 | 20-24 | 25-29 | 30-34 | 35-39 | 40-44 | 45-49 | 50-54 | 55-59 | 60-64 | 65-69 | 70歳- |
|-------------------|---------------------------|----|-----|-----|-------|-------|-------|-------|-------|-------|-------|-------|-------|-------|-------|-------|------|
| 性器クラミジア感染症        | 罹患数<br>45<br>定数当り<br>2.81 | -  | -   | -   | -     | 4     | 12    | 13    | 2     | 5     | 1     | 3     | 4     | 1     | -     | -     | -    |
| 性器ヘルペスウイルス感染症     | 罹患数<br>4<br>定数当り<br>0.25  | -  | -   | -   | -     | -     | 2     | -     | -     | -     | 1     | -     | -     | 1     | -     | -     | -    |
| 尖圭コンジローマ          | 罹患数<br>12<br>定数当り<br>0.75 | -  | -   | -   | -     | -     | 2     | 1     | 1     | 2     | -     | 2     | 1     | 1     | -     | -     | 2    |
| 淋菌感染症             | 罹患数<br>29<br>定数当り<br>1.81 | -  | -   | -   | -     | 3     | 8     | 8     | 2     | -     | 2     | 1     | 5     | -     | -     | -     | -    |
| メチシリン耐性黄色ブドウ球菌感染症 | 罹患数<br>14<br>定数当り<br>1.17 | -  | -   | -   | -     | 0.19  | 0.50  | 0.50  | 0.13  | -     | 0.13  | 0.06  | 0.31  | -     | -     | 0.08  | 1.08 |
| ペニシリン耐性肺炎球菌感染症    | 罹患数<br>-<br>定数当り<br>-     | -  | -   | -   | -     | -     | -     | -     | -     | -     | -     | -     | -     | -     | -     | -     | -    |
| 薬剤耐性緑膿菌感染症        | 罹患数<br>1<br>定数当り<br>0.08  | -  | -   | -   | -     | -     | -     | -     | -     | -     | -     | -     | -     | -     | -     | -     | 1    |

罹患数・定ポイント当り罹患数・年齢階級・疾病別(男合計)  
集計対象:令和6年8月

|                   | 合計             | 0歳        | 1-4    | 5-9    | 10-14     | 15-19     | 20-24      | 25-29     | 30-34     | 35-39     | 40-44     | 45-49     | 50-54     | 55-59     | 60-64 | 65-69     | 70歳-      |
|-------------------|----------------|-----------|--------|--------|-----------|-----------|------------|-----------|-----------|-----------|-----------|-----------|-----------|-----------|-------|-----------|-----------|
| 性器クラミジア感染症        | 罹患数<br>定ポイント当り | -<br>2.19 | -<br>- | -<br>- | 4<br>0.25 | 6<br>0.38 | 11<br>0.69 | 1<br>0.06 | 5<br>0.31 | 2<br>0.13 | 1<br>0.06 | 4<br>0.25 | 1<br>0.06 | 1<br>0.06 | -     | -         | -         |
| 性器ヘルペスウイルス感染症     | 罹患数<br>定ポイント当り | -<br>0.13 | -<br>- | -<br>- | -<br>-    | 1<br>0.06 | -<br>-     | -<br>-    | -<br>-    | -<br>-    | -<br>-    | -<br>-    | -<br>-    | -<br>-    | -     | -         | -         |
| 尖圭コンジローマ          | 罹患数<br>定ポイント当り | -<br>0.63 | -<br>- | -<br>- | -<br>-    | 1<br>0.06 | 1<br>0.06  | 2<br>0.13 | 1<br>0.06 | 2<br>0.13 | 1<br>0.06 | 1<br>0.06 | 1<br>0.06 | 1<br>0.06 | -     | -         | 1<br>0.06 |
| 淋菌感染症             | 罹患数<br>定ポイント当り | -<br>1.50 | -<br>- | -<br>- | 3<br>0.19 | 4<br>0.25 | 7<br>0.44  | 2<br>0.13 | 2<br>0.13 | -<br>-    | 2<br>0.13 | 1<br>0.06 | 5<br>0.31 | -<br>-    | -     | -         | -         |
| メチシリン耐性黄色ブドウ球菌感染症 | 罹患数<br>定ポイント当り | -<br>0.67 | -<br>- | -<br>- | -<br>-    | -<br>-    | -<br>-     | -<br>-    | -<br>-    | -<br>-    | -<br>-    | -<br>-    | -<br>-    | -<br>-    | -     | 1<br>0.08 | 7<br>0.58 |
| ペニシリン耐性肺炎球菌感染症    | 罹患数<br>定ポイント当り | -<br>-    | -<br>- | -<br>- | -<br>-    | -<br>-    | -<br>-     | -<br>-    | -<br>-    | -<br>-    | -<br>-    | -<br>-    | -<br>-    | -<br>-    | -     | -         | -         |
| 薬剤耐性緑膿菌感染症        | 罹患数<br>定ポイント当り | -<br>0.08 | -<br>- | -<br>- | -<br>-    | -<br>-    | -<br>-     | -<br>-    | -<br>-    | -<br>-    | -<br>-    | -<br>-    | -<br>-    | -<br>-    | -     | -         | 1<br>0.08 |

罹患数・定ポイント当り罹患数・年齢階級・疾病別(女合計)  
集計対象:令和6年8月

|                   | 合計             | 0歳         | 1-4    | 5-9    | 10-14  | 15-19     | 20-24     | 25-29     | 30-34     | 35-39  | 40-44     | 45-49     | 50-54  | 55-59  | 60-64 | 65-69 | 70歳-      |
|-------------------|----------------|------------|--------|--------|--------|-----------|-----------|-----------|-----------|--------|-----------|-----------|--------|--------|-------|-------|-----------|
| 性器クラミジア感染症        | 罹患数<br>定ポイント当り | 10<br>0.63 | -<br>- | -<br>- | -<br>- | 6<br>0.38 | 2<br>0.13 | 1<br>0.06 | 1<br>0.06 | -<br>- | -<br>-    | 1<br>0.06 | -<br>- | -<br>- | -     | -     | -         |
| 性器ヘルペスウイルス感染症     | 罹患数<br>定ポイント当り | 2<br>0.13  | -<br>- | -<br>- | -<br>- | 1<br>0.06 | -<br>-    | -<br>-    | -<br>-    | -<br>- | 1<br>0.06 | -<br>-    | -<br>- | -<br>- | -     | -     | -         |
| 尖圭コンジローマ          | 罹患数<br>定ポイント当り | 2<br>0.13  | -<br>- | -<br>- | -<br>- | 1<br>0.06 | 1<br>0.06 | -<br>-    | -<br>-    | -<br>- | -<br>-    | -<br>-    | -<br>- | -<br>- | -     | -     | 1<br>0.06 |
| 淋菌感染症             | 罹患数<br>定ポイント当り | 5<br>0.31  | -<br>- | -<br>- | -<br>- | 4<br>0.25 | 1<br>0.06 | 1<br>0.06 | -<br>-    | -<br>- | -<br>-    | -<br>-    | -<br>- | -<br>- | -     | -     | -         |
| メチシリン耐性黄色ブドウ球菌感染症 | 罹患数<br>定ポイント当り | 6<br>0.50  | -<br>- | -<br>- | -<br>- | -<br>-    | -<br>-    | -<br>-    | -<br>-    | -<br>- | -<br>-    | -<br>-    | -<br>- | -<br>- | -     | -     | 6<br>0.50 |
| ペニシリン耐性肺炎球菌感染症    | 罹患数<br>定ポイント当り | -<br>-     | -<br>- | -<br>- | -<br>- | -<br>-    | -<br>-    | -<br>-    | -<br>-    | -<br>- | -<br>-    | -<br>-    | -<br>- | -<br>- | -     | -     | -         |
| 薬剤耐性緑膿菌感染症        | 罹患数<br>定ポイント当り | -<br>-     | -<br>- | -<br>- | -<br>- | -<br>-    | -<br>-    | -<br>-    | -<br>-    | -<br>- | -<br>-    | -<br>-    | -<br>- | -<br>- | -     | -     | -         |