

鹿児島県における介護保険制度の実施状況

本県においては、制度の施行に伴い、県民の方々からの相談への対応、市町村等や事業者に対する情報提供や指導・助言、保険料をはじめとする制度の仕組みについての広報・啓発など、その円滑な実施と安定的な運営に努めている。

2000年に制度が施行されて以来、介護保険料の納付も含め、全体的には特に大きな混乱もなく、制度の安定的な運営がなされてきている。

1 第1号被保険者数の推移

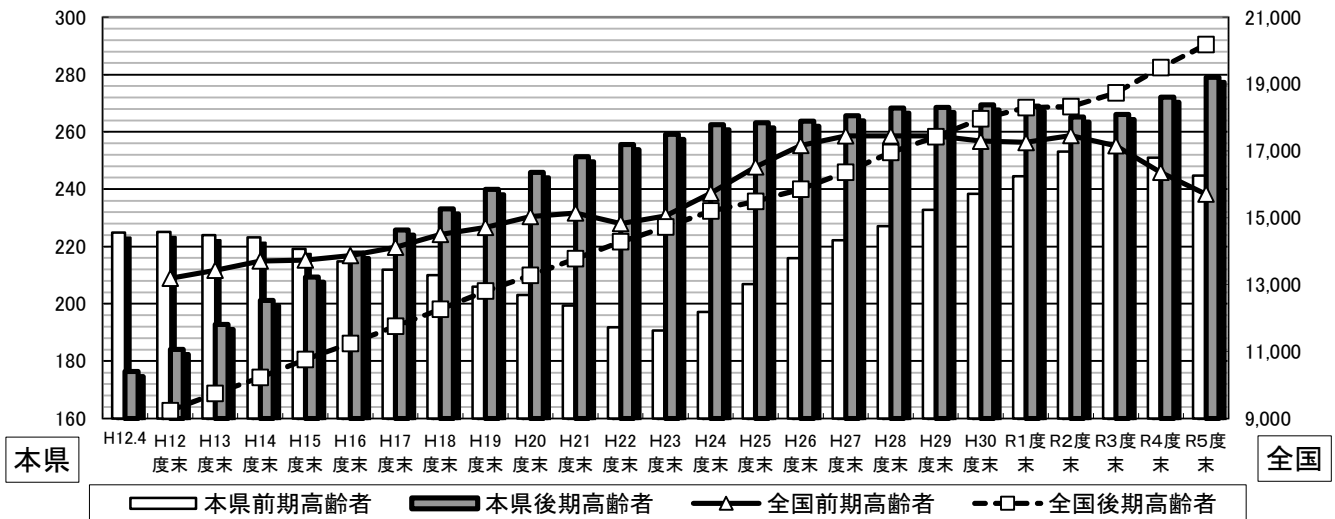
令和6年3月末現在における本県の第1号被保険者数は、前期高齢者(65歳以上75歳未満)が245千人、後期高齢者(75歳以上)が279千人で、合計524千人となっている。

後期高齢者は増加し続けており、本県においては、平成16年度に後期高齢者数が前期高齢者数を上回った。

なお、平成12年度以降の推移は、以下のとおりである。

▽本県と全国の第1号被保険者数の推移

(単位:千人)



(単位:人)

区分	H12.4	H12度末	H13度末	H14度末	H15度末	H16度末	H17度末	H18度末	H19度末	H20度末	H21度末	H22度末	H23度末	H24度末	H25度末	H26度末	H27度末	H28度末	H29度末	H30度末	R1度末	R2度末	R3度末	R4度末	R5度末	
鹿児島県	全体	401,311	409,122	416,811	424,174	428,591	432,447	437,594	443,052	445,937	448,867	450,745	447,387	449,772	459,823	470,050	479,740	487,809	495,400	501,272	507,755	513,542	518,333	522,158	523,067	523,787
	前期 人数	224,910	225,066	224,031	223,093	219,208	214,766	211,838	209,963	205,995	203,081	199,338	191,870	190,662	197,232	206,816	215,942	222,187	227,085	232,747	238,314	244,539	253,136	256,098	250,937	244,679
	割合	56.0%	55.0%	53.7%	52.6%	51.1%	49.7%	48.4%	47.4%	46.2%	45.2%	44.2%	42.9%	42.4%	42.9%	44.0%	45.0%	45.5%	45.8%	46.4%	46.9%	47.6%	48.8%	49.0%	48.0%	46.7%
全国	後期 人数	176,401	184,056	192,780	201,081	209,383	217,681	225,756	233,089	239,942	245,786	251,407	255,517	259,110	262,591	263,234	263,798	265,622	268,315	268,525	269,441	269,003	265,197	266,060	272,130	279,108
	割合	44.0%	45.0%	46.3%	47.4%	48.9%	50.3%	51.6%	52.6%	53.8%	54.8%	55.8%	57.1%	57.6%	57.1%	56.0%	55.0%	54.5%	54.2%	53.6%	53.1%	52.4%	51.2%	51.0%	52.0%	53.3%
	全体	22,422,135	23,168,174	23,933,684	24,493,527	25,111,368	25,877,564	26,763,282	27,511,881	28,317,370	28,917,121	29,098,466	29,779,321	30,938,431	32,018,149	33,020,554	33,815,522	34,404,995	34,878,658	35,251,602	35,547,629	35,788,335	35,896,884	35,845,134	35,889,733	
前期	人数	13,192,026	13,423,681	13,708,839	13,736,013	13,871,221	14,124,955	14,501,386	14,707,645	15,036,938	15,144,421	14,821,850	15,054,982	15,737,207	16,523,782	17,164,412	17,449,216	17,453,524	17,456,684	17,296,265	17,255,262	17,462,076	17,152,193	16,359,200	15,708,886	
	割合	58.8%	57.9%	57.3%	56.1%	55.2%	54.6%	54.2%	53.5%	53.1%	52.4%	50.9%	50.6%	50.9%	51.6%	52.0%	51.6%	50.7%	50.0%	49.1%	48.5%	48.8%	47.8%	45.6%	43.8%	
	後期	9,230,109	9,744,493	10,224,845	10,757,514	11,240,147	11,752,609	12,261,896	12,804,236	13,280,432	13,772,700	14,276,616	14,724,339	15,201,224	15,494,367	15,856,142	16,366,306	16,951,471	17,422,974	17,955,337	18,292,367	18,326,259	18,734,691	19,485,934	20,180,847	
割合		41.2%	42.1%	42.7%	43.9%	44.8%	45.4%	45.8%	46.5%	46.9%	47.6%	49.1%	49.4%	49.1%	48.4%	48.0%	48.4%	49.3%	50.0%	50.9%	51.5%	51.2%	52.2%	54.4%	56.2%	

※ 数値は各年度3月末現在。(介護保険事業状況報告 年報)
 ※ ただし、H12年4月は月報値。
 ※ H22年度末は、福島県の5町1村の数値は含まない。
 ※ H23年度末は、福島県…楢葉町、富岡町、川内村、大熊町は含まない。
 ※ 下段数値は構成比。

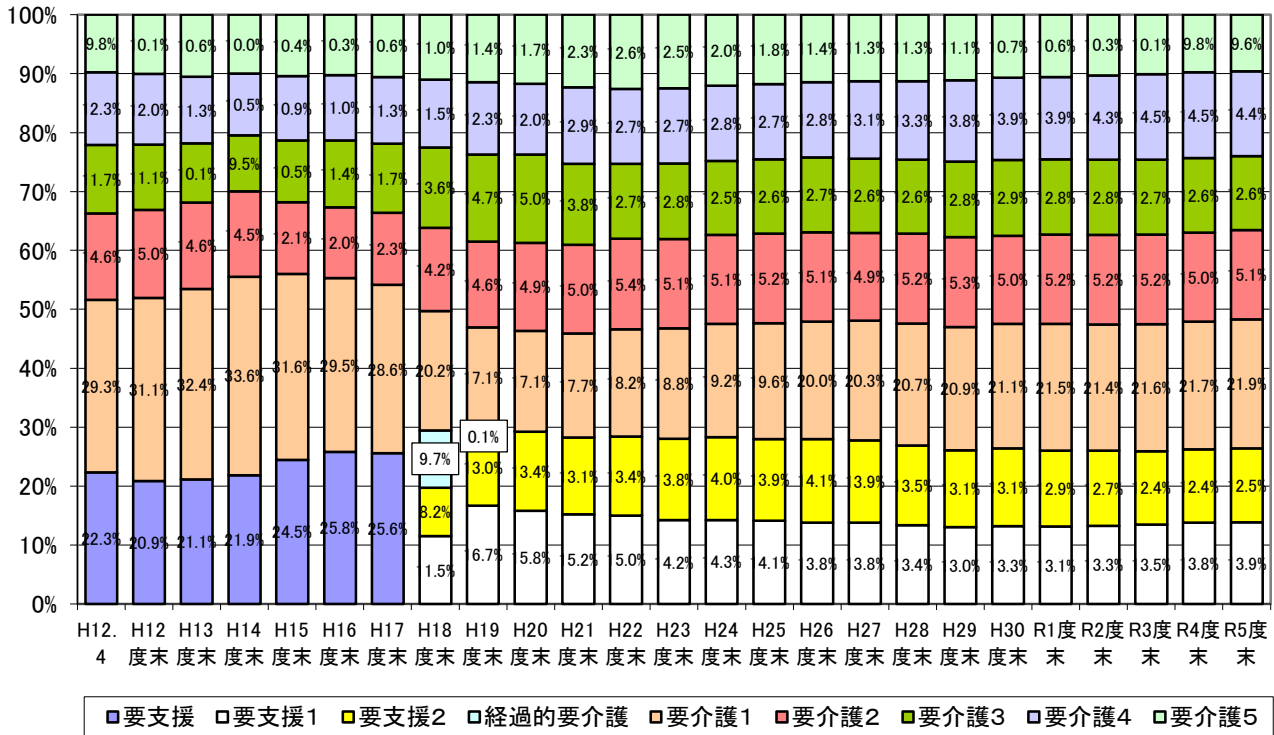
2 要介護認定の実施状況

平成11年9月から、県下全域において要介護認定が実施されており、概ね順調に進められている。本県の令和6年3月末現在の要介護(要支援)認定者数は約10.1万人、うち65歳以上(第1号被保険者)は約9.9万人で、65歳以上の認定率は19.1%となり、全国第26位となっている。また、全国の令和6年3月末現在の要介護(要支援)認定者数は約708万人、うち65歳以上は、約695万人となっている。

なお、平成12年度以降の推移は、以下のとおりである。

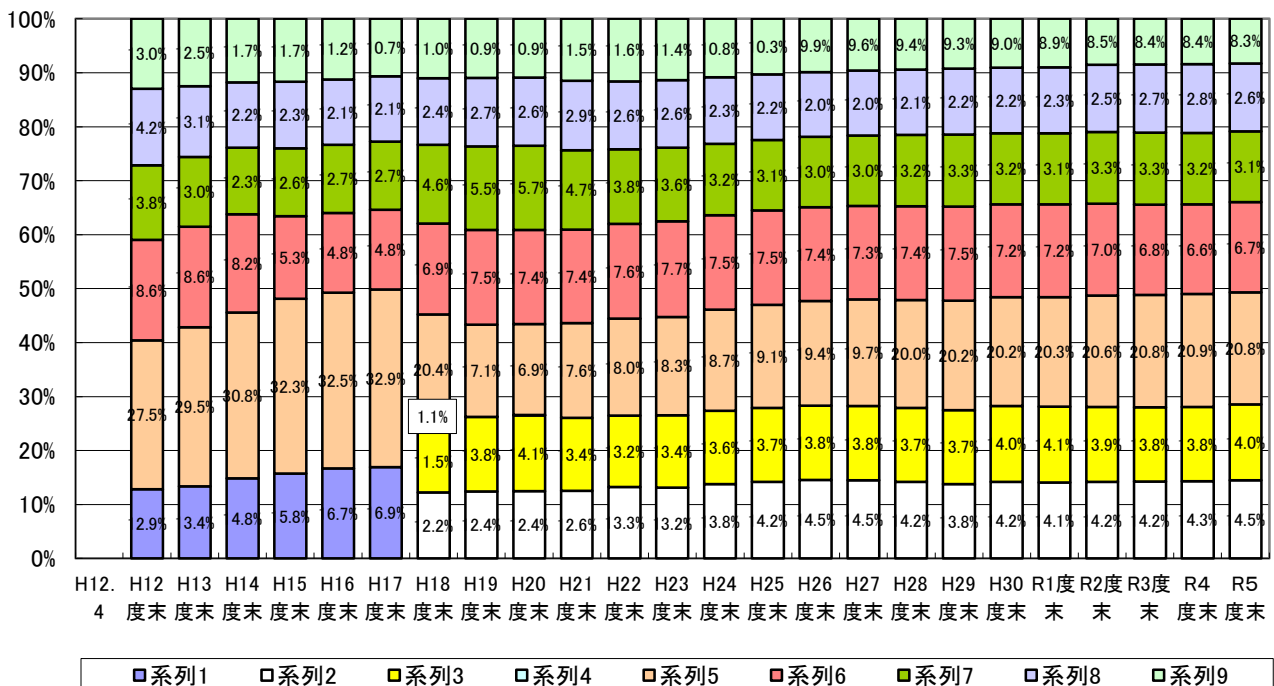
▽本県の要介護認定者数の割合(第1号被保険者)

(単位:人)



▽全国の要介護認定者数の割合(第1号被保険者)

(単位:人)



▽第1号被保険者(前期高齢者+後期高齢者)

○本県の要介護(要支援)認定者数(第1号被保険者)

(単位:人)

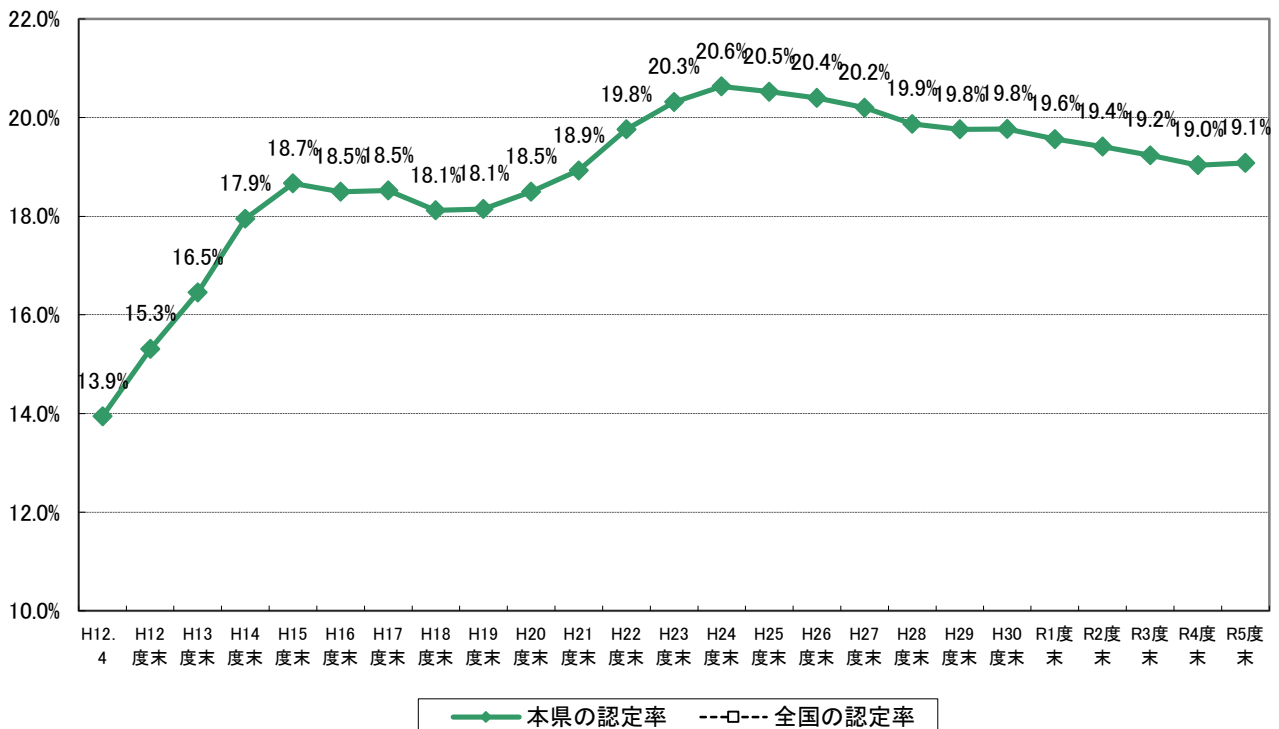
	要支援	要支援1	要支援2	経過的要介護	要介護1	要介護2	要介護3	要介護4	要介護5	計	第1号被保険者数	認定率
H12.4	12,485				16,382	8,189	6,527	6,865	5,492	55,940	401,311	13.9%
H12度末	13,070				19,451	9,365	6,921	7,501	6,317	62,625	409,122	15.3%
H13度末	14,467				22,196	10,024	6,901	7,734	7,246	68,568	416,811	16.5%
H14度末	16,659				25,591	11,050	7,220	7,970	7,641	76,131	424,174	17.9%
H15度末	19,565				25,281	9,675	8,382	8,744	8,356	80,003	428,591	18.7%
H16度末	20,637				23,587	9,602	9,104	8,829	8,234	78,993	432,447	18.5%
H17度末	20,725				23,160	9,951	9,431	9,141	8,537	81,040	437,594	18.5%
H18度末		9,249	6,613	7,824	16,216	11,366	10,934	9,252	8,837	80,291	443,052	18.1%
H19度末		13,507	10,485	111	13,867	11,828	11,906	9,962	9,259	80,925	445,937	18.1%
H20度末		13,160	11,142	5	14,184	12,402	12,432	9,978	9,726	83,029	448,867	18.5%
H21度末		12,960	11,141		15,086	12,782	11,793	11,036	10,517	85,315	450,745	18.9%
H22度末		13,267	11,828		16,091	13,615	11,234	11,186	11,177	88,398	447,387	19.8%
H23度末		13,010	12,596		17,139	13,843	11,731	11,636	11,421	91,376	449,772	20.3%
H24度末		13,546	13,328		18,214	14,350	11,870	12,145	11,413	94,866	459,823	20.6%
H25度末		13,627	13,379		18,938	14,692	12,162	12,298	11,372	96,468	470,050	20.5%
H26度末		13,535	13,829		19,544	14,819	12,431	12,505	11,189	97,852	479,740	20.4%
H27度末		13,640	13,714		20,028	14,646	12,451	12,906	11,145	98,534	487,809	20.2%
H28度末		13,192	13,296		20,344	14,995	12,375	13,091	11,121	98,414	495,400	19.9%
H29度末		12,899	12,928		20,726	15,138	12,700	13,652	11,015	99,058	501,272	19.8%
H30度末		13,317	13,162		21,200	15,036	12,925	13,981	10,762	100,383	507,755	19.8%
R1度末		13,202	12,935		21,584	15,243	12,864	14,014	10,634	100,476	513,542	19.6%
R2度末		13,391	12,772		21,528	15,309	12,872	14,343	10,409	100,624	518,333	19.4%
R3度末		13,586	12,447		21,644	15,273	12,766	14,553	10,162	100,431	522,158	19.2%
R4度末		13,789	12,323		21,649	14,982	12,588	14,479	9,772	99,582	523,067	19.0%
R5度末		13,892	12,486		21,897	15,132	12,548	14,373	9,602	99,930	523,787	19.1%

○全国の要介護(要支援)認定者数(第1号被保険者)

(単位:人)

	要支援	要支援1	要支援2	経過的要介護	要介護1	要介護2	要介護3	要介護4	要介護5	計	第1号被保険者数	認定率	
H12.4					680,066	460,804	340,593	350,699	320,801	2,470,982	22,422,135	11.0%	
H12度末	318,019				847,523	535,678	372,916	375,600	360,119	2,877,249	23,168,174	12.4%	
H13度末	385,413				1,022,487	604,853	408,350	405,036	390,451	3,324,156	23,933,684	13.9%	
H14度末	492,979				1,198,091	567,306	465,669	456,852	432,089	3,704,095	24,493,527	15.1%	
H15度末	584,088				1,281,817	582,359	500,797	476,039	443,156	3,942,808	25,111,368	15.7%	
H16度末	658,640				1,373,823	616,016	531,036	503,574	445,012	4,175,295	25,877,584	16.1%	
H17度末		518,693	490,478	44,697	868,557	716,672	620,036	525,723	466,576	4,251,432	26,763,282	15.9%	
H18度末		541,086	605,894	1,681	747,647	787,752	678,973	556,199	478,908	4,378,140	27,511,881	15.9%	
H19度末		561,978	638,615	8	764,179	787,436	709,201	568,884	493,602	4,523,903	28,317,370	16.0%	
H20度末		591,070	630,752		825,021	815,541	688,398	607,432	538,170	4,696,384	28,917,121	16.2%	
H21度末		651,564	647,363		882,474	862,319	675,258	619,202	569,259	4,907,439	29,098,466	16.9%	
H22度末		677,635	688,096		940,118	913,632	698,424	646,413	585,190	5,149,508	29,779,321	17.3%	
H23度末		751,030	744,238		1,020,244	955,953	721,746	673,602	590,271	5,457,084	30,938,431	17.6%	
H24度末		807,005	781,623		1,085,467	994,424	745,396	691,662	585,613	5,691,190	32,018,149	17.8%	
H25度末		858,545	817,707		1,147,106	1,029,241	770,594	709,927	584,434	5,917,554	33,020,554	17.9%	
H26度末		877,055	839,069		1,197,558	1,051,444	791,189	728,175	583,918	6,068,408	33,815,522	17.9%	
H27度末		879,206	848,570		1,237,436	1,074,655	813,906	749,254	583,835	6,186,862	34,404,995	18.0%	
H28度末		865,686	860,864		1,272,004	1,097,034	833,789	770,220	582,811	6,282,408	34,878,658	18.0%	
H29度末		915,333	905,167		1,301,634	1,110,028	848,949	786,410	585,064	6,452,585	35,251,602	18.3%	
H30度末		922,266	924,379		1,330,743	1,129,262	862,100	803,074	586,500	6,558,324	35,547,629	18.4%	
R1度末		948,954	929,624		1,380,017	1,139,021	887,351	834,279	569,407	6,688,653	35,788,335	18.7%	
R2度末		962,246	932,137		1,408,339	1,135,383	899,500	858,473	569,917	6,765,995	35,886,884	18.9%	
R3度末		972,852	940,039		1,424,784	1,133,865	901,502	869,867	571,435	6,814,344	35,845,134	19.0%	
R4度末		1,007,887	975,968		1,443,142	1,164,067	909,164	878,413	573,624	6,952,265	35,889,733	19.4%	
R5度末													

○第1号被保険者に占める要介護(要支援)認定者の割合の推移(本県と全国)



▽前期高齢者

○本県の要介護(要支援)認定者数(前期高齢者)

(単位:人)

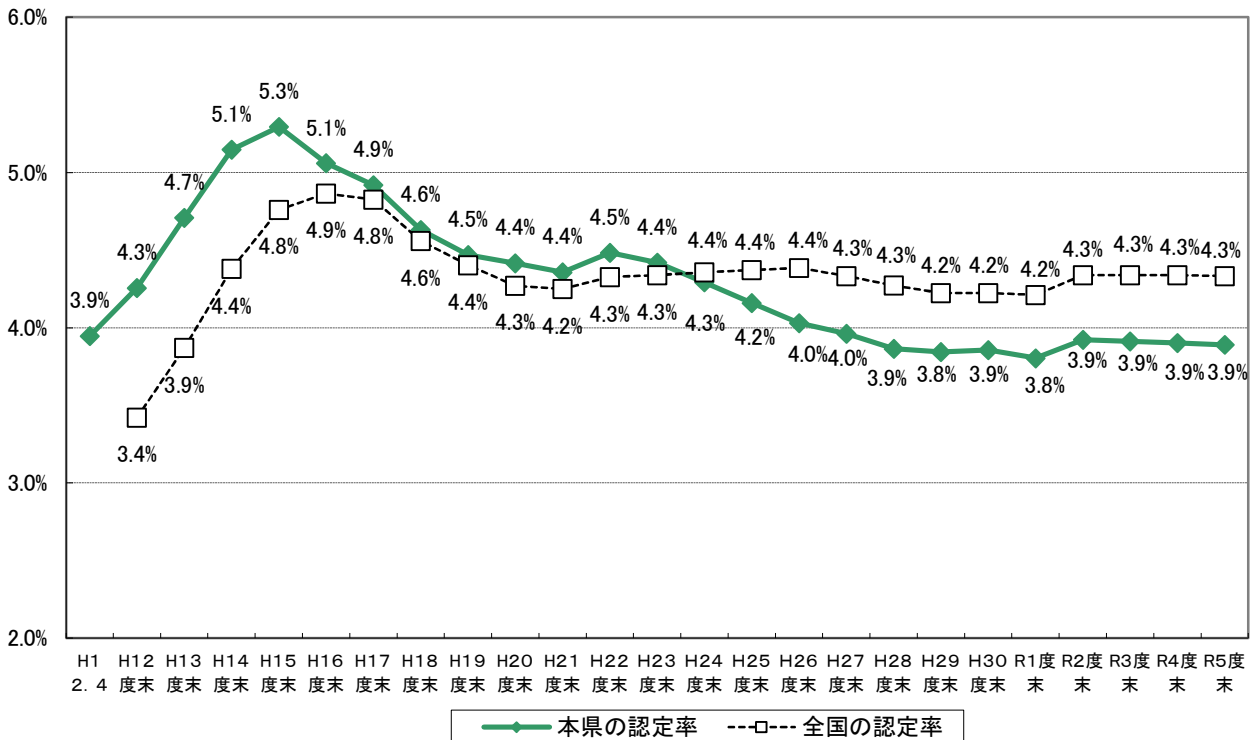
	要支援	要支援1	要支援2	経過的要介護	要介護1	要介護2	要介護3	要介護4	要介護5	計	前期高齢者数	認定率
H12.4	1,707				2,416	1,595	1,093	1,113	951	8,875	224,910	3.9%
H12度末	1,689				2,783	1,808	1,155	1,158	985	9,578	225,066	4.3%
H13度末	1,909				3,268	1,915	1,209	1,125	1,123	10,549	224,031	4.7%
H14度末	2,165				3,799	2,077	1,190	1,062	1,189	11,482	223,093	5.1%
H15度末	2,580				3,700	1,686	1,282	1,178	1,179	11,605	219,208	5.3%
H16度末	2,549				3,315	1,493	1,341	1,118	1,050	10,866	214,766	5.1%
H17度末	2,355				3,210	1,410	1,311	1,066	1,068	10,420	211,838	4.9%
H18度末		839	823	1,031	2,018	1,546	1,388	1,041	1,036	9,722	209,963	4.6%
H19度末		1,336	1,311	11	1,557	1,499	1,490	1,026	972	9,202	205,995	4.5%
H20度末		1,269	1,305		1,518	1,529	1,378	1,034	935	8,968	203,081	4.4%
H21度末		1,175	1,208		1,582	1,444	1,260	1,055	965	8,685	199,338	4.4%
H22度末		1,241	1,172		1,641	1,433	1,143	951	1,021	8,602	191,883	4.5%
H23度末		1,145	1,250		1,643	1,391	1,074	955	967	8,425	190,662	4.4%
H24度末		1,225	1,337		1,600	1,346	1,051	968	937	8,464	197,232	4.3%
H25度末		1,261	1,379		1,700	1,364	1,014	937	944	8,599	206,816	4.2%
H26度末		1,306	1,397		1,737	1,391	1,050	947	872	8,700	215,942	4.0%
H27度末		1,359	1,370		1,822	1,384	1,022	948	892	8,801	222,187	4.0%
H28度末		1,362	1,335		1,809	1,380	1,033	946	909	8,774	227,085	3.9%
H29度末		1,413	1,374		1,794	1,344	1,092	1,022	906	8,945	232,747	3.8%
H30度末		1,424	1,448		1,877	1,381	1,120	1,029	911	9,190	238,314	3.9%
R1度末		1,393	1,427		1,951	1,405	1,141	1,068	917	9,302	244,539	3.8%
R2度末		1,560	1,509		2,062	1,469	1,201	1,147	979	9,927	253,136	3.9%
R3度末		1,518	1,432		1,998	1,538	1,238	1,218	972	10,021	256,098	3.9%
R4度末		1,587	1,375		1,966	1,503	1,182	1,264	916	9,793	250,937	3.9%

○全国の要介護(要支援)認定者数(前期高齢者)

(単位:人)

	要支援	要支援1	要支援2	経過的要介護	要介護1	要介護2	要介護3	要介護4	要介護5	計	前期高齢者数	認定率
H12度末	56,982				124,373	91,115	61,097	57,714	59,969	451,250	13,192,026	3.4%
H13度末	71,992				154,320	103,860	65,544	59,957	63,864	519,537	13,423,681	3.9%
H14度末	95,856				187,691	116,200	70,328	63,362	66,788	600,225	13,708,839	4.4%
H15度末	113,948				220,024	103,820	77,859	69,338	68,733	653,722	13,736,013	4.8%
H16度末	124,456				229,080	102,474	81,298	69,978	67,500	674,786	13,871,221	4.9%
H17度末	125,722				234,184	103,566	82,197	70,281	65,600	681,550	14,124,955	4.8%
H18度末		86,599	87,440	6,701	131,963	118,249	92,858	71,731	65,500	661,041	14,501,386	4.6%
H19度末		86,100	100,862	242	104,074	121,858	97,710	72,266	64,582	647,694	14,707,645	4.4%
H20度末		85,654	101,069		102,346	120,705	98,251	70,881	63,092	641,998	15,036,938	4.3%
H21度末		86,702	97,322		108,174	119,559	91,124	72,951	67,614	643,446	15,144,421	4.2%
H22度末		92,786	96,189		111,037	119,118	83,241	69,620	68,727	640,718	14,812,263	4.3%
H23度末		94,936	99,108		115,098	121,811	82,728	70,103	69,389	653,173	15,054,982	4.3%
H24度末		106,140	107,005		122,818	124,834	84,094	71,807	69,011	685,709	15,737,207	4.4%
H25度末		117,485	113,765		131,354	129,674	86,448	73,852	69,769	722,347	16,523,782	4.4%
H26度末		125,465	119,183		137,879	134,298	89,277	75,863	70,548	752,513	17,164,412	4.4%
H27度末		125,741	120,007		141,004	134,119	89,412	76,047	69,579	755,909	17,449,216	4.3%
H28度末		121,360	117,571		140,217	132,542	89,300	76,325	68,149	745,464	17,453,524	4.3%
H29度末		116,268	116,849		139,957	132,269	88,856	76,297	66,827	737,323	17,455,684	4.2%
H30度末		116,295	118,667		137,385	129,186	87,483	75,664	65,689	730,369	17,296,265	4.2%
R1度末		114,999	119,039		135,726	128,828	87,509	75,717	65,323	726,730	17,255,262	4.2%
R2度末		119,095	121,458		142,843	132,565	92,273	82,293	67,119	757,646	17,452,076	4.3%
R3度末		117,321	119,718		143,077	130,407	92,306	83,866	66,530	753,225	17,152,193	4.4%
R4度末		110,053	112,101		134,991	122,111	87,121	80,191	63,233	709,801	16,359,200	4.3%

▽前期高齢者に占める要介護(要支援)認定者の割合の推移(本県と全国)



▽後期高齢者

○本県の要介護(要支援)認定者数(後期高齢者)

(単位:人)

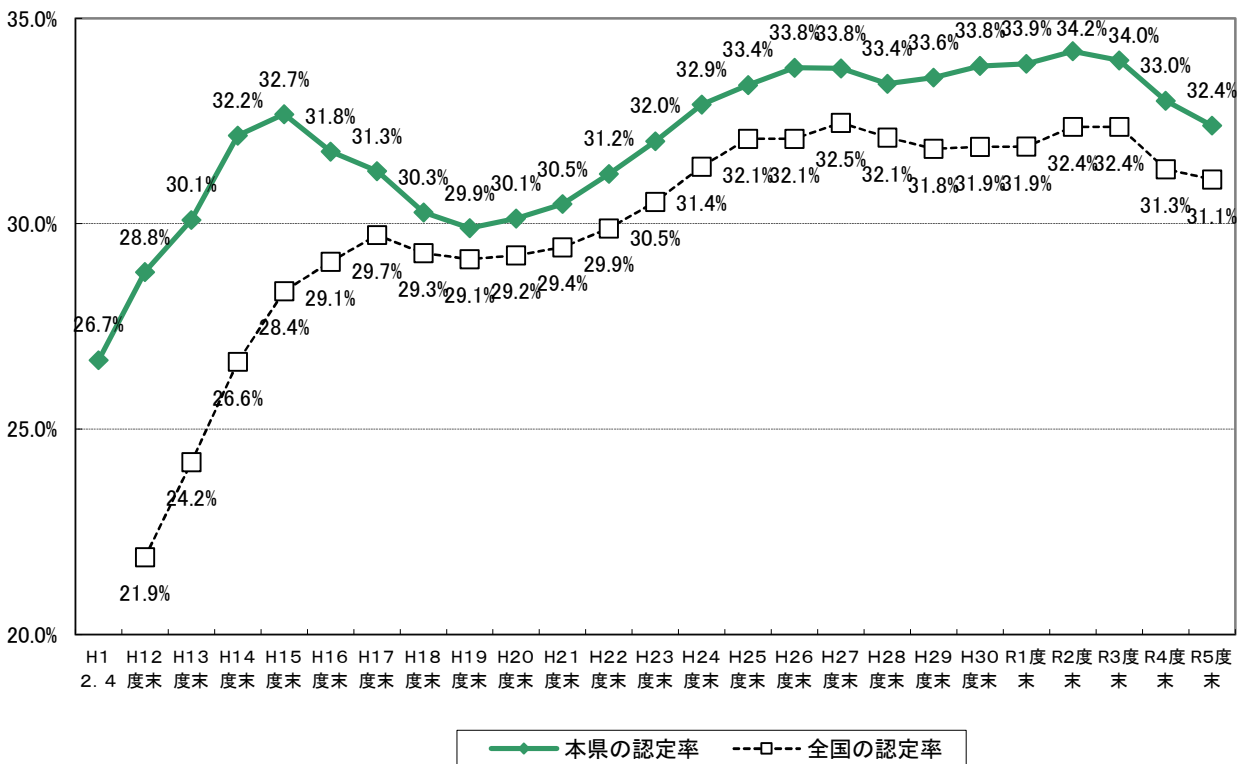
	要支援	要支援1	要支援2	経過的要介護	要介護1	要介護2	要介護3	要介護4	要介護5	計	後期高齢者数	認定率
H12.4	10,778				13,966	6,594	5,434	5,752	4,541	47,065	176,401	26.7%
H12度末	11,381				16,668	7,557	5,766	6,343	5,332	53,047	184,056	28.8%
H13度末	12,558				18,928	8,109	5,692	6,609	6,123	58,019	192,780	30.1%
H14度末	14,494				21,792	8,973	6,030	6,908	6,452	64,649	201,081	32.2%
H15度末	16,985				21,581	7,989	7,100	7,566	7,177	68,398	209,383	32.7%
H16度末	18,088				20,272	8,109	7,763	7,711	7,184	69,127	217,681	31.8%
H17度末	18,370				19,950	8,541	8,170	8,075	7,514	70,620	225,756	31.3%
H18度末		8,410	5,790	6,793	14,198	9,820	9,546	8,211	7,801	70,569	233,089	30.3%
H19度末		12,171	9,174	100	12,310	10,329	10,416	8,936	8,287	71,723	239,942	29.9%
H20度末		11,891	9,837	5	12,666	10,873	11,054	8,944	8,791	74,061	245,786	30.1%
H21度末		11,785	9,933		13,504	11,338	10,533	9,981	9,556	76,630	251,407	30.5%
H22度末		12,030	10,660		14,440	12,179	10,099	10,224	10,155	79,787	259,578	31.2%
H23度末		11,865	11,346		15,496	12,452	10,657	10,681	10,454	82,951	259,110	32.0%
H24度末		12,321	11,991		16,614	13,004	10,819	11,177	10,476	86,402	262,591	32.9%
H25度末		12,366	12,000		17,238	13,328	11,148	11,361	10,428	87,869	263,234	33.4%
H26度末		12,229	12,432		17,807	13,428	11,381	11,558	10,317	89,152	263,798	33.8%
H27度末		12,281	12,344		18,206	13,262	11,431	11,958	10,251	89,733	265,622	33.8%
H28度末		11,830	11,961		18,535	13,615	11,342	12,145	10,212	89,640	268,315	33.4%
H29度末		11,486	11,554		18,932	13,794	11,608	12,630	10,109	90,113	268,525	33.6%
H30度末		11,393	11,714		19,323	13,655	11,805	12,952	9,951	91,193	269,441	33.8%
R1度末		11,809	11,508		19,633	13,838	11,723	12,946	9,717	91,174	269,003	33.9%
R2度末		11,831	11,263		19,466	13,840	11,671	13,196	9,430	90,697	265,197	34.2%
R3度末		11,968	11,008		19,646	13,735	11,528	13,335	9,190	90,410	266,060	34.0%
R4度末		12,202	10,948		19,683	13,479	11,406	13,215	8,856	89,789	272,130	33.0%

○全国の要介護(要支援)認定者数(後期高齢者)

(単位:人)

	要支援	要支援1	要支援2	経過的要介護	要介護1	要介護2	要介護3	要介護4	要介護5	計	後期高齢者数	認定率
H12度末	261,037				555,693	369,689	279,496	292,985	260,832	2,019,732	9,230,109	21.9%
H13度末	313,421				693,203	431,818	307,372	315,643	296,255	2,357,712	9,744,493	24.2%
H14度末	397,123				834,796	488,653	338,022	341,674	323,663	2,723,931	10,224,845	26.6%
H15度末	470,140				978,067	463,486	387,810	387,514	363,356	3,050,373	10,757,514	28.4%
H16度末	534,184				1,052,737	479,885	419,499	406,061	375,656	3,268,022	11,240,147	29.1%
H17度末	580,112				1,139,639	512,450	448,839	433,293	379,412	3,493,745	11,752,609	29.7%
H18度末		432,094	403,038	37,996	736,594	598,423	527,178	453,992	401,076	3,590,391	12,261,896	29.3%
H19度末		454,986	505,032	1,439	643,573	645,894	581,263	483,933	414,326	3,730,446	12,804,236	29.1%
H20度末		476,324	537,546	8	661,833	666,731	610,950	498,003	430,510	3,881,905	13,280,432	29.2%
H21度末		504,368	533,430		716,847	695,982	597,274	534,481	470,556	4,052,938	13,772,700	29.4%
H22度末		558,606	550,873		770,948	742,553	591,530	549,149	500,235	4,263,894	14,265,176	29.9%
H23度末		582,699	588,988		825,020	791,821	615,696	576,310	515,801	4,496,335	14,724,339	30.5%
H24度末		644,890	637,233		897,426	831,119	637,652	601,795	521,260	4,771,375	15,201,224	31.4%
H25度末		689,527	667,849		954,111	864,729	658,937	617,781	515,839	4,968,773	15,494,367	32.1%
H26度末		733,080	698,524		1,009,227	894,943	681,317	634,064	513,886	5,165,041	15,856,142	32.6%
H27度末		751,314	719,062		1,056,554	917,325	701,777	652,128	514,339	5,312,499	16,366,306	32.5%
H28度末		757,846	730,999		1,097,219	942,113	724,606	672,929	515,686	5,441,398	16,951,471	32.1%
H29度末		749,418	744,015		1,132,047	964,765	744,933	693,923	515,984	5,545,085	17,422,974	31.8%
H30度末		799,038	786,500		1,164,249	980,842	761,466	710,746	519,375	5,722,216	17,955,337	31.9%
R1度末		807,667	805,340		1,195,017	1,000,434	774,600	727,357	521,179	5,831,594	18,292,367	31.9%
R2度末		829,859	808,166		1,237,174	1,006,456	795,078	751,986	502,288	5,931,007	18,326,259	32.4%
R3度末		844,925	812,419		1,265,262	1,004,976	807,194	774,607	503,387	6,012,770	18,734,691	32.1%
R4度末		862,799	827,938		1,289,793	1,011,754	814,381	789,676	508,202	6,104,543	19,485,934	31.3%

▽後期高齢者に占める要介護(要支援)認定者の割合の推移(本県と全国)



3 サービスの利用状況

本県の令和6年10月(1ヶ月間)のサービス利用者数は、約9万2千人で、うち、居宅サービスの利用者が約5万8千人、地域密着型サービスの利用者が約1万8千人、施設サービスの利用者が約1万7千人となっている。

▽本県のサービス利用者数

(単位:人) 介護保険事業状況報告(暫定版)12月月報

	H12.10	H13.10	H14.10	H15.10	H16.10	H17.10	H18.10	H19.10	H20.10	H21.10	H22.10	H23.10	H24.10	H25.10	H26.10	H27.10	H28.10	H29.10	H30.10	R1.10	R2.10	R3.10	R4.10	R5.10	R6.10	R6/H12
利用者数	50,536	55,068	60,741	65,363	67,136	66,438	66,936	67,118	69,070	70,895	73,385	76,297	78,393	81,779	83,869	84,636	91,075	89,676	89,300	90,829	91,973	92,067	92,232	92,274	92,008	182%
居宅	35,823	40,104	45,262	49,488	51,165	50,821	46,216	45,701	46,792	48,226	50,192	52,188	53,896	55,985	57,429	57,922	57,744	55,589	55,022	56,219	56,870	57,374	57,464	57,439	57,521	161%
地域密着							4,687	5,471	6,219	6,733	7,238	7,778	8,346	9,115	9,889	10,245	16,779	17,337	17,674	17,932	18,082	17,828	18,118	18,091	17,771	379%※1
施設※4	14,533	14,964	15,479	15,875	15,971	15,617	16,033	15,946	16,059	15,936	15,955	16,331	16,349	16,679	16,551	16,468	16,552	16,746	16,804	16,678	17,021	16,865	16,850	16,744	16,716	115%
特養	7,149	7,281	7,466	7,648	7,794	7,794	8,283	8,357	8,471	8,560	8,695	9,083	9,218	9,396	9,268	9,384	9,458	9,607	9,582	9,587	9,716	9,723	9,683	9,604	9,593	134%
老健	4,919	5,144	5,238	5,408	5,577	5,530	5,706	5,742	5,787	5,767	5,894	6,076	6,032	6,207	6,288	6,257	6,258	6,406	6,341	6,311	6,140	6,007	5,902	5,975	5,960	121%
療養型	2,465	2,539	2,775	2,819	2,600	2,293	2,128	1,911	1,874	1,706	1,439	1,312	1,159	1,117	1,066	899	875	778	601	418	224	157	65	46	0	0%
医療院	-	-	-	-	-	-	-	-	-	-	-	-	-	-	-	-	-	-	129	423	1,000	1,031	1,061	1,167	1,198	929%※2

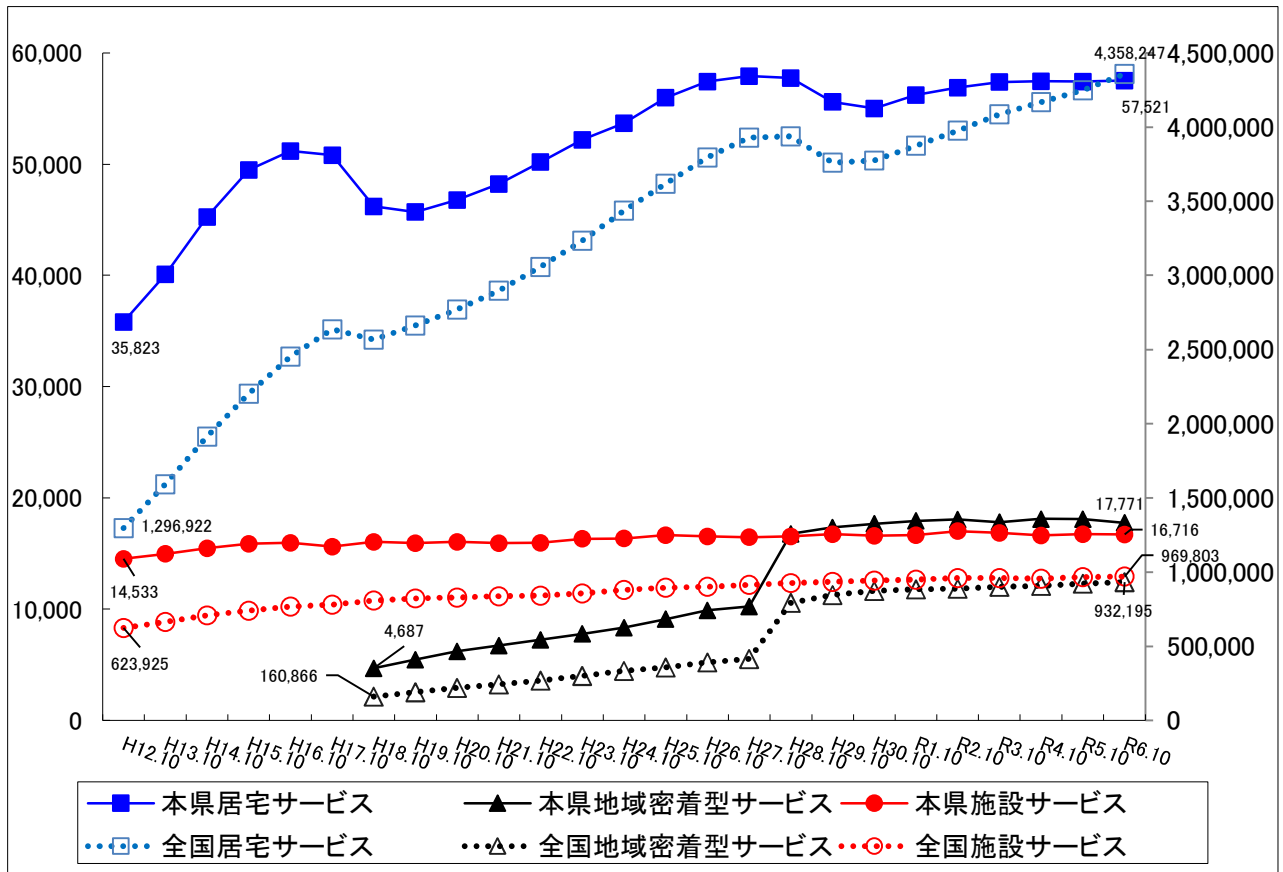
▽全国のサービス利用者数

(単位:人) 介護保険事業状況報告(暫定版)12月月報

	H12.10※3	H13.10	H14.10	H15.10	H16.10	H17.10	H18.10	H19.10	H20.10	H21.10	H22.10	H23.10	H24.10	H25.10	H26.10	H27.10	H28.10	H29.10	H30.10	R1.10	R2.10	R3.10	R4.10	R5.10	R6.10	R6/H12
利用者数	1,920,847	2,258,100	2,622,374	2,945,210	3,220,935	3,417,836	3,536,664	3,676,829	3,821,013	3,977,396	4,169,630	4,391,337	4,649,943	4,870,151	5,086,237	5,259,061	5,656,948	5,539,570	5,591,609	5,708,098	5,824,051	5,946,993	6,032,648	6,135,475	6,260,245	326%
居宅	1,296,922	1,593,520	1,913,627	2,204,092	2,452,537	2,636,707	2,568,461	2,663,221	2,771,393	2,896,860	3,058,494	3,234,550	3,435,736	3,618,389	3,795,005	3,928,989	3,938,727	3,760,155	3,774,802	3,874,829	3,975,193	4,085,210	4,167,834	4,247,922	4,358,247	336%
地域密着							160,866	190,547	220,191	243,913	268,351	299,619	334,636	357,132	390,685	415,579	792,825	845,543	872,700	883,361	888,808	900,866	908,253	921,852	932,195	579%※1
施設※4	623,925	664,580	708,747	741,118	768,398	781,129	807,337	823,061	829,429	836,623	842,785	857,168	879,571	894,630	900,547	914,493	925,396	933,872	944,107	949,908	960,050	960,917	956,561	965,701	969,803	155%
特養	283,513	312,820	328,462	343,300	359,329	371,896	396,883	412,531	421,711	430,299	436,640	450,439	470,472	483,825	492,669	510,044	520,312	531,402	543,974	550,893	560,225	566,868	567,215	574,166	579,609	204%
老健	220,293	241,828	251,388	263,755	275,866	286,746	298,510	305,578	311,758	319,015	325,085	330,362	338,520	344,205	346,469	348,019	352,322	355,070	355,511	353,735	351,743	347,213	342,753	344,422	342,483	155%
療養型	102,135	109,932	128,897	134,063	133,203	122,487	117,380	108,241	98,764	90,643	83,929	79,329	73,450	69,427	64,397	59,384	55,280	49,997	42,084	31,345	17,053	11,329	7,124	4,495	13	0%
医療院	-	-	-	-	-	-	-	-	-	-	-	-	-	-	-	-	-	-	5,331	16,893	33,873	38,295	42,437	45,226	50,442	946%※2

▽本県・全国のサービス利用者数の推移

(単位:人)



▽本県の介護度別サービス利用率

介護保険事業状況報告(暫定版) 令和6年10月月報(認定者数)・令和6年12月月報(利用者数)

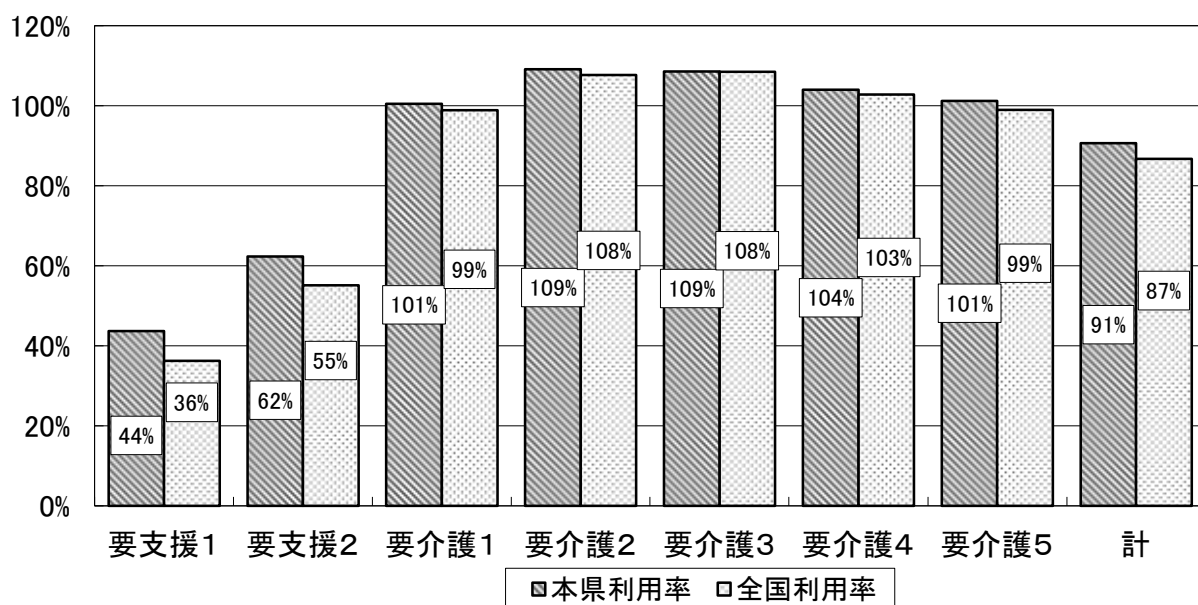
	要支援1	要支援2	要介護1	要介護2	要介護3	要介護4	要介護5	計
要介護認定者(A)	14,350	12,622	22,207	15,400	12,610	14,522	9,828	101,539
サービス利用者計(B)	6,266	7,867	22,321	16,806	13,693	15,108	9,947	92,008
居宅	6,099	7,662	16,477	11,334	7,050	5,630	3,269	57,521
地域密着型	167	205	4,940	4,043	3,249	3,163	2,004	17,771
施設	0	0	904	1,429	3,394	6,315	4,674	16,716
利用率(B/A)	44%	62%	101%	109%	109%	104%	101%	91%

▽全国の介護度別サービス利用率

介護保険事業状況報告(暫定版) 令和6年10月月報(認定者数)・令和6年12月月報(利用者数)

	要支援1	要支援2	要介護1	要介護2	要介護3	要介護4	要介護5	計
要介護認定者(A)	1,054,955	1,022,564	1,488,335	1,212,146	939,768	906,837	591,857	7,216,462
サービス利用者計(B)	382,253	563,836	1,471,121	1,305,631	1,019,352	932,543	585,509	6,260,245
居宅	377,037	556,080	1,142,403	982,015	593,698	442,120	264,894	4,358,247
地域密着型	5,215	7,753	280,159	240,696	181,501	133,600	83,271	932,195
施設	1	3	48,559	82,920	244,153	356,823	237,344	969,803
利用率(B/A)	36%	55%	99%	108%	108%	103%	99%	87%

▽本県・全国の介護度別サービス利用率



▽本県(国保連業務統計表 各年11月審査分)と全国(介護給付費実態調査 各年11月分)のサービス利用者推移

○居宅系サービス

サービス提供月	H12.10	H13.10	H15.10	H18.10	H21.10	H24.10	H25.10	H26.10	H27.10	H28.10	H29.10	H30.10	R1.10	R2.10	R3.10	R4.10	R5.10	R6.10	本県R6/H12 全国R6/H13
(介護予防)訪問介護	本県 12,725人 全国 637.8千人	14,621人 837.8千人	19,099人 1,022.8千人	16,881人 1,184.6千人	16,102人 1,189.9千人	17,386人 1,383.6千人	17,879人 1,382.7千人	18,029人 1,420.5千人	17,875人 1,430.8千人	17,019人 1,346.2千人	13,334人 1,106.2千人	11,559人 1,025.0千人	11,435人 1,023.5千人	11,661人 1,042.3千人	11,959人 1,074.5千人	11,890人 1,093.8千人	11,416人 1,105.2千人	11,492人 1,121.1千人	90% 176%
(介護予防)訪問入浴介護	本県 976人 全国 78.1千人	915人 87.7千人	890人 80.2千人	720人 79.6千人	617人 80.6千人	609人 76.7千人	549人 74.1千人	527人 70.9千人	496人 67.8千人	446人 65.9千人	445人 64.5千人	426人 62.6千人	390人 66.9千人	380人 69.8千人	425人 70.1千人	400人 68.4千人	387人 66.1千人	359人 61.6千人	37% 85%
(介護予防)訪問看護	本県 4,515人 全国 210.8千人	4,411人 253.9千人	4,495人 254.1千人	3,633人 269.8千人	3,553人 326.3千人	4,062人 345.7千人	4,342人 373.6千人	4,458人 413.1千人	4,776人 453.2千人	4,994人 500.0千人	5,467人 535.7千人	5,943人 577.8千人	6,230人 634.4千人	6,713人 686.5千人	6,871人 727.5千人	7,131人 772.5千人	7,547人 831.7千人	7,805人 817.1千人	173% 395%
(介護予防)訪問リハビリテーション	本県 417人 全国 16.7千人	475人 20.9千人	551人 34.0千人	787人 62.4千人	1,253人 79.6千人	1,525人 83.0千人	1,848人 88.2千人	2,005人 91.5千人	2,125人 97.9千人	2,355人 106.4千人	2,506人 115.8千人	2,663人 121.8千人	2,828人 126.9千人	3,034人 138.4千人	3,208人 143.7千人	3,397人 148.5千人	3,387人 153.3千人	3,387人 153.3千人	812% 918%
(介護予防)通所介護	本県 12,974人 全国 615.9千人	13,702人 847.6千人	16,274人 1,070.3千人	16,048人 1,276.9千人	17,570人 1,588.6千人	22,337人 1,887.8千人	23,979人 1,816.8千人	25,295人 1,928.6千人	26,042人 1,531.0千人	19,262人 1,288.8千人	15,296人 1,177.9千人	13,570人 1,192.8千人	13,554人 1,161.5千人	13,334人 1,163.6千人	13,120人 1,169.2千人	12,859人 1,194.0千人	12,972人 1,211.1千人	12,984人 1,211.1千人	100% 197%
(介護予防)通所リハビリテーション	本県 17,316人 全国 334.7千人	17,844人 414.6千人	20,259人 464.7千人	18,509人 490.5千人	17,181人 531.6千人	16,596人 540.5千人	16,394人 557.3千人	16,124人 570.3千人	16,329人 585.7千人	16,469人 603.6千人	16,625人 618.5千人	18,124人 635.9千人	17,957人 611.4千人	17,699人 603.6千人	17,209人 597.9千人	17,219人 606.6千人	16,920人 613.6千人	16,920人 613.6千人	98% 183%
(介護予防)福祉用具貸与	本県 2,998人 全国 415.8千人	6,850人 811.5千人	13,978人 851.3千人	11,958人 1,122.6千人	15,758人 1,504.8千人	21,558人 1,617.4千人	21,187人 1,748.1千人	24,796人 1,894.3千人	27,572人 2,015.4千人	29,207人 2,115.5千人	30,482人 2,211.8千人	31,470人 2,333.2千人	31,470人 2,453.3千人	31,470人 2,571.0千人	34,255人 2,686.0千人	35,347人 2,733.3千人	35,895人 2,819.1千人	36,099人 2,819.1千人	1204% 678%
(介護予防)短期入所生活介護	本県 1,016人 全国 110.7千人	1,294人 177.6千人	2,221人 227.9千人	2,656人 285.6千人	3,528人 327.1千人	4,071人 330.0千人	4,125人 333.7千人	4,372人 338.6千人	4,119人 345.3千人	4,186人 348.5千人	4,109人 351.1千人	4,263人 343.8千人	3,824人 311.6千人	3,601人 303.9千人	3,406人 307.0千人	3,305人 317.6千人	3,553人 315.5千人	3,458人 315.5千人	340% 285%
(介護予防)短期入所療養介護(老健)	本県 436人 全国 35.0千人	500人 54.5千人	675人 55.9千人	749人 55.0千人	961人 55.1千人	899人 51.8千人	889人 50.8千人	979人 53.4千人	829人 53.4千人	943人 53.5千人	935人 52.5千人	977人 53.4千人	882人 52.5千人	836人 43.4千人	828人 41.6千人	771人 40.4千人	832人 43.4千人	827人 42.1千人	190% 120%
(介護予防)短期入所療養介護(医療院)	本県 - 全国 -	- -	- -	- -	- -	- -	- -	- -	- -	- -	- -	0人 0.0千人	4人 0.2千人	6人 0.3千人	3人 0.3千人	4人 0.3千人	7人 0.3千人	8人 0.4千人	皆増※ 皆増※
(介護予防)短期入所療養介護(病院等)	本県 49人 全国 4.2千人	75人 6.9千人	95人 5.6千人	65人 4.5千人	81人 3.6千人	45人 3.1千人	61人 3.0千人	52人 2.6千人	48人 2.5千人	38人 2.2千人	31人 1.9千人	38人 1.5千人	26人 1.0千人	9人 0.9千人	5人 0.7千人	5人 0.4千人	2人 0.5千人	5人 0.5千人	10% 12%
(介護予防)居宅療養管理指導	本県 3,666人 全国 156.7千人	3,961人 191.8千人	3,699人 226.6千人	3,729人 299.6千人	4,106人 425.1千人	5,534人 467.8千人	6,574人 528.8千人	6,574人 589.7千人	7,444人 654.5千人	9,213人 717.5千人	10,713人 717.5千人	12,099人 793.2千人	13,727人 847.4千人	14,964人 929.1千人	16,120人 1,003.4千人	17,228人 1,070.5千人	18,507人 1,148.9千人	19,586人 1,242.2千人	507% 793%
(介護予防)特定施設入居者生活介護	本県 64人 全国 12.8千人	79人 27.5千人	121人 84.3千人	863人 131.0千人	1,267人 170.6千人	1,483人 180.8千人	1,612人 191.5千人	1,623人 203.4千人	1,646人 213.0千人	1,650人 226.0千人	1,716人 239.8千人	1,721人 249.9千人	1,798人 256.5千人	1,831人 260.2千人	1,838人 267.0千人	1,846人 275.3千人	1,818人 285.3千人	1,866人 285.3千人	2916% 2229%
特定施設入居者生活介護(短期)	本県 - 全国 0.1千人	- 0.2千人	- 0.3千人	- 0.3千人	2人 0.1千人	2人 0.2千人	0人 0.3千人	1人 0.7千人	3人 1.3千人	2人 1.4千人	0人 1.2千人	2人 0.8千人	5人 0.5千人	4人 0.6千人	4人 0.8千人	13人 0.9千人	9人 0.9千人	9人 0.9千人	皆増※ 900%※
介護予防支援・居宅介護支援	本県 36,086人 全国 1,488.8千人	39,543人 2,142.2千人	47,167人 2,472.3千人	44,354人 2,720.6千人	45,639人 3,188.5千人	50,560人 3,320.9千人	51,788人 3,481.2千人	53,048人 3,612.1千人	53,626人 3,592.3千人	52,776人 3,387.3千人	49,470人 3,374.0千人	48,435人 3,455.3千人	49,067人 3,540.5千人	49,067人 3,638.6千人	50,362人 3,713.9千人	49,773人 3,776.7千人	50,129人 3,776.7千人	49,963人 3,863.9千人	198% 260%

※は、R6/各サービス開始年度

○地域密着型サービス

サービス提供月	H12.10	H13.10	H15.10	H18.10	H21.10	H24.10	H25.10	H26.10	H27.10	H28.10	H29.10	H30.10	R1.10	R2.10	R3.10	R4.10	R5.10	R6.10	本県R6/H12 全国R6/H13
定期巡回・随時対応型訪問介護看護	本県 - 全国 0.9千人	- 4.3千人	- 8.7千人	- 12.9千人	0人 15.6千人	128人 19.7千人	161人 23.8千人	227人 19.7千人	370人 23.8千人	506人 27.1千人	611人 31.3千人	767人 34.2千人	792人 37.3千人	790人 41.2千人	906人 45.4千人	939人 45.4千人	1,101人 45.4千人	1,101人 45.4千人	皆増※ 5044%※
夜間対応型訪問介護	本県 - 全国 0.4千人	- 4.5千人	0人 7.8千人	43人 8.1千人	28人 8.2千人	20人 8.1千人	19人 8.2千人	21人 8.1千人	19人 7.8千人	12人 7.9千人	10人 7.6千人	7人 5.4千人	0人 7.4千人	0人 7.4千人	0人 7.4千人	0人 7.3千人	0人 7.2千人	0人 7.2千人	皆増※ 1800%※
地域密着型通所介護	本県 - 全国 6,488人	- 6,748人	- 6,899人	- 7,071人	- 7,072人	- 7,010人	- 7,159人	- 7,167人	6,488人 6,944人	6,748人 6,944人	6,899人 6,944人	7,071人 6,944人	7,072人 6,944人	7,010人 6,944人	7,159人 6,944人	7,167人 6,944人	6,944人 6,944人	6,944人 6,944人	107%※ 107%※
(介護予防)認知症対応型通所介護	本県 - 全国 523人	- 996人	- 977人	523人 956人	996人 934人	977人 909人	956人 897人	934人 828人	909人 813人	897人 709人	828人 666人	813人 654人	709人 643人	666人 587人	654人 577人	643人 577人	587人 577人	577人 577人	110%※ 118%※
(介護予防)小規模多機能型居宅介護	本県 38人 全国 2.7千人	906人 69.9千人	1,578人 76.8千人	1,944人 84.5千人	2,116人 93.9千人	2,286人 100.2千人	2,353人 106.8千人	2,637人 111.6千人	2,568人 111.6千人	2,568人 112.9千人	2,588人 115.1千人	2,583人 116.1千人	2,521人 115.4千人	2,520人 115.4千人	2,429人 115.5千人	2,443人 115.5千人	2,443人 115.5千人	2,443人 115.5千人	6429%※ 4241%※
(介護予防)認知症対応型共同生活介護(短期利用以外)	本県 300人 全国 132.2千人	557人 47.6千人	1,673人 121.6千人	4,170人 143.3千人	4,637人 172.7千人	5,280人 177.7千人	5,407人 184.5千人	5,489人 190.9千人	5,603人 194.2千人	5,682人 200.6千人	5,710人 206.4千人	5,754人 207.3千人	5,957人 212.3千人	5,723人 214.7千人	5,718人 214.7千人	5,688人 217.0千人	5,609人 217.0千人	5,495人 218.9千人	1832% 1658%
(介護予防)認知症対応型共同生活介護(短期利用)	本県 - 全国 0.0千人	- 0.2千人	3人 0.3千人	3人 0.3千人	3人 0.3千人	3人 0.3千人	0人 0.3千人	5人 0.3千人	4人 0.4千人	4人 0.4千人	2人 0.4千人	7人 0.4千人	1人 0.5千人	6人 0.5千人	8人 0.5千人	1人 0.5千人	1人 0.5千人	1人 0.5千人	33%※ 皆増※
地域密着型特定施設入居者生活介護(短期利用以外)	本県 - 全国 0.4千人	- 2.5千人	- 5.0千人	24人 5.7千人	195人 6.1千人	352人 6.4千人	347人 6.8千人	369人 7.3千人	375人 7.7千人	377人 7.9千人	384人 8.2千人	405人 8.3千人	391人 8.2千人	404人 8.3千人	391人 8.2千人	351人 8.4千人	361人 8.5千人	333人 8.5千人	1388%※ 2125%※
地域密着型特定施設入居者生活介護(短期利用)	本県 - 全国 0人	- 0人	- 0人	0人 0人	0人 0人	0人 0人	0人 0人	0人 0人	0人 0人	0人 0人	0人 0人	0人 0人	0人 0人	0人 0人	0人 0人	0人 0人	0人 0人	0人 0人	- -
地域密着型介護老人福祉施設サービス	本県 - 全国 0.9千人	- 7.8千人	- 25.7千人	0人 29.2千人	50人 42.6千人	396人 49.0千人	451人 50.7千人	845人 55.3千人	979人 60.8千人	1,006人 62.5千人	1,079人 63.8千人	1,060人 64.1千人	1,075人 64.9千人	1,089人 65.3千人	1,075人 64.1千人	1,046人 64.9千人	1,052人 65.3千人	1,046人 65.3千人	皆増※ 7256%※
複合型サービス	本県 - 全国 0.4千人	- 1.3千人	- 2.9千人	0人 4.7千人	16人 6.3千人	21人 7.9千人	28人 8.2千人	60人 10.8千人	87人 12.6千人	157人 15.1千人	277人 17.3千人	317人 19.6千人	376人 21.4千人	500人 22.8千人	524人 22.8千人	543人 22.8千人	543人 22.8千人	543人 22.8千人	皆増※ 5700%※

※は、R6/各サービス開始年度

○施設サービス

サービス提供月	H12.10	H13.10	H15.10	H18.10	H21.10	H24.10	H25.10	H26.10	H27.10	H28.10	H29.10	H30.10	R1.10	R2.10	R3.10	R4.10	R5.10	R6.10	本県R6/H12 全国R6/H13
介護福祉施設サービス	本県 7,346人 全国 306.1千人	7,395人 348.6千人	7,742人 401.8千人	8,361人 434.9千人	8,578人 475.5千人	9,318人 486.8千人	9,430人 496.3千人	9,293人 515.9千人	9,485人 526.3千人	9,486人 531.4千人	9,624人 549.5千人	9,622人 556.2千人	9,631人 564.8千人	9,746人 572.6千人	9,770人 573.0千人	9,884人 579.8千人	9,805人 586.7千人	9,612人 586.7千人	131% 192%
介護保健施設サービス	本県 5,078人 全国 236.5千人	5,280人 268.7千人	5,493人 302.8千人	5,739人 324.2千人	5,822人 344.7千人	6,171人 349.9千人	6,325人 352.3千人	6,339人 354.4千人	6,352人 359.4千人	6,311人 355.0千人	6,423人 362.2千人	6,360人 360.0千人	6,305人 357.2千人	6,186人 353.3千人	6,051人 349.4千人	5,973人 351.2千人	6,034人 349.0千人	6,022人 349.0千人	119% 148%
介護療養施設サービス	本県 2,605人 全国 109.0千人	2,637人 138.7千人	2,882人 120.5千人	2,165人 92.6千人	1,627人 74.9千人	1,156人 70.3千人	1,133人 66.1千人	1,079人 60.9千人	915人 56.2千人	901人 45.0千人	786人 43.0千人	606人 31.8千人	435人 17.3千人	231人 11.4千人	159人 7.3千人	65人 4.6千人	46人 0.0千人	0人 0.0千人	0% 0%
介護医療院サービス	本県 - 全国 -	- -	- -	- -	- -	- -	- -	- -	- -	- -	- -	151人 17.2千人	430人 34.5千人	1,021人 39.0千人	1,040人 43.3千人	1,067人 46.1千人	1,187人 46.1千人	1,208人 46.1千人	800%※ 956%※

※は、R6/各サービス開始年度