

R4・R5・R6年度に引き続き、 鹿児島県の事業として介護外国人材（特定技能）のマッチングを実施いたします

【本事業の募集について】

最終募集締切 **令和8年1月30日(金)** ご希望の場合はお早目にご相談ください。

point 1 外国人材雇用の不安を解消しながら、受入れのための基盤を一緒に作ります

はじめての受入れでも安心！ 採用支援

外国人材との面接での留意点やポイントなどを事前にガイダンスいたしますので、はじめての受入れでもご安心ください。
※特定技能試験合格者の方をご紹介します

昨年度実際に決まった人材の
プロフィール▶2ページへ



入社に向けた 手続き・各種手配をサポート

- ・入国管理局への在留資格関連の手続き
- ・雇用管理のノウハウ
- ・住まいの手配
- ・準備物

などについてご案内します。
スムーズにご準備いただけるようサポートします。

受入れ・定着・キャリア研修に向けた 準備まで徹底サポート

採用が決定した場合には、

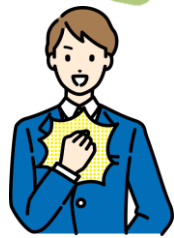
- ・異文化理解研修
- ・受入れ計画の策定（組織構築研修）
- ・入社までのコミュニケーション
- ・キャリアパス研修

など、受入れのための環境整備に加えて、
長期的に活躍してもらうためのキャリア研修を併走してご支援します。

具体的な支援内容▶3ページへ



point 2 鹿児島県内での具体的な受入れ事例を参考にいただくことができます



鹿児島県内では各種事業を通して、

45以上の介護事業所で200名以上の受入れが決定しています ※2025年3月末時点

これらの事例もふまえて採用・受入れ準備・定着のポイントを具体的にお伝えします。

— ご紹介可能な外国人材について —

1 在留資格「特定技能」とは

- 2019年に、深刻化する人手不足に対応するため、人材確保が困難な状況にある産業上の分野において、**一定の専門性・技能を有し即戦力となる外国人**を受入れていくために創設された在留資格です。

特定技能の介護におけるポイント

- ✓ 日本語試験※・介護技能試験をクリアしている人材です（※基本的な日本語が理解できる）
- ✓ 就業初日から職員算定ができ、業務に慣れてからは一人夜勤も可能です



	語学力	来日時の技能試験	受入れ人数	受入れ対象法人要件	転職	一人夜勤	在留可能年数	職員算定
特定技能	JLPTN4 又は JFT合格+介護専門用語	CBT技能試験（介護の基本、ここからだのしくみ、コミュニケーション技術、生活支援技術）	事業所単位で日本人等の常勤の介護職員の総数を超えない	特になし（受入れの際に順守すべき規定はあり）	可能（フィリピンの場合は転職先がフィリピン政府へ登録済みであることが必要）	可（※6か月程度の業務順応が必要）	最大5年	業務開始日より算定

2 昨年度までの事業を通して実際に決まった人材のプロフィール（一例）

- 介護施設での就業が決定した特定技能外国人のプロフィールを一部、ご紹介します。



東南アジア出身／23歳女性

学歴：高校卒業後現地の職業訓練校で福祉を学ぶ
資格：母国の**介護国家資格**を保持
職歴：母国の老人ホームで**介護士として実務経験有**

お年寄りのお世話を話するのが好きです。
 日本で日本語の勉強をつづけて、介護福祉士になりたいです。
 日本で長く住みたいと思っています。一生懸命頑張ります。



東南アジア出身／25歳男性

経歴：現地の高校を卒業し、日本語学校へ進学。
 その後、技能実習生として来日。
 帰国後は教師として日本文化・日本語を教えていた
ほか：介護は未経験ながら、**自ら学校に通って勉強し、特定技能「介護」の試験に合格**

もう一度日本へチャンスがいただけるのであれば介護士として
 仕事のために日本人とのコミュニケーションを
 一生懸命がんばります。

事業内容 | 受入れ施設・外国人材向け研修

受入れ側の様々な不安をお伺いの上、入社前の受入れ体制作りや入社後の定着に向けて、様々なサポートを実施いたします。

施設向け研修

| 求人票作成・面接前ガイダンス

外国人材から関心を持ってもらう求人票の作成や、外国人材との誤解を生まないための表記方法について等アドバイスを実施します。
面接時の質問方法、注意点・留意点についてレクチャーをします。
面接時参考にしていただける**面接質問リストもプレゼント**しています。

| 組織構築研修

外国人材の受入れに必要な組織準備に必要な知識と実務をチェックシートを使い提供し、外国人材の育成ができる体制の構築を支援します。

| 異文化理解研修

文化の違いで起こる課題とその解決策を実例を紹介しながら、外国人材を受入れるにあたっての心構えや、国による文化の違いについて理解を深めます。

外国人材向け研修

| キャリアパス研修

今年度より追加された新しい研修です！

介護分野の特定技能のキャリアパスとそのために必要な条件や能力を説明し、外国人材が計画的にキャリアアップできるための情報を提供します。

| 日本文化・ビジネスマナー研修

今年度より追加された新しい研修です！

日本の文化・慣習に基づく生活、ビジネスマナーの研修を学ぶことにより、生活や職場でのトラブルを予防します。

| 内定者定期面談実施サポート

※施設・外国人材向けに実施

入国までの期間を使って、オンラインにて、内定者との**関係構築**、**入社後のギャップ**の低減のため生活や仕事のイメージのすり合わせ、**日本語力維持**などを目的として内定者との面談を実施するためのアドバイスの実施面談に同席し、実施のサポートも行います。

※登録支援機関を他社へ委託する場合、年度内のご支援となりますため、年度を超えた場合は登録支援機関に、引継ぎます。
対応方法については、引継ぎ先の登録支援機関にご相談ください。

下記よりご希望の方法をお選びいただき、お気軽にお問合せください

① オンラインセミナー

本事業の概要・メリットや、特定技能の特徴についてご説明します。

▼オンラインセミナーの申込みはこちら

 <https://dwmb.f.msgs.jp/n/form/dwmb/ADUVBBTr3CBS5rxDEySY6>

コードを読み込んでいただくと
申込みフォームが開きます



※当日のご案内メールは2～3日前にお送りいたします。県のホームページにも申込み用リンクがあります。



② 個別説明

ご都合に合わせて、日時の調整が可能です。
オンラインもしくは直接訪問にてご説明をさせていただきます。

▼個別説明の申込み・お問合せはこちら


鹿児島県受託事業者

PERSOL Global Workforce(株)

有料職業紹介事業者 (13-ユ-311806)

 **080-3352-2233** (直通受付 9:00~17:00)

 pgw-pjt-kagoshima@persol.co.jp (担当) 鹿児島オフィス：足立

今年度も
海外現地面接会(希望制)
実施を予定しております!
詳しくはセミナーにて 

コードを読み込んでいただくと
企業ホームページが開きます



本事業の目的・詳細については 鹿児島県のリリースをご確認下さい

鹿児島県介護特定技能外国人マッチング支援事業

検索

コードを読み込んでいただくと
鹿児島県HPが開きます



<https://www.pref.kagoshima.jp/ae04/chiikifukushi/tokuteiginoumacching.html>

