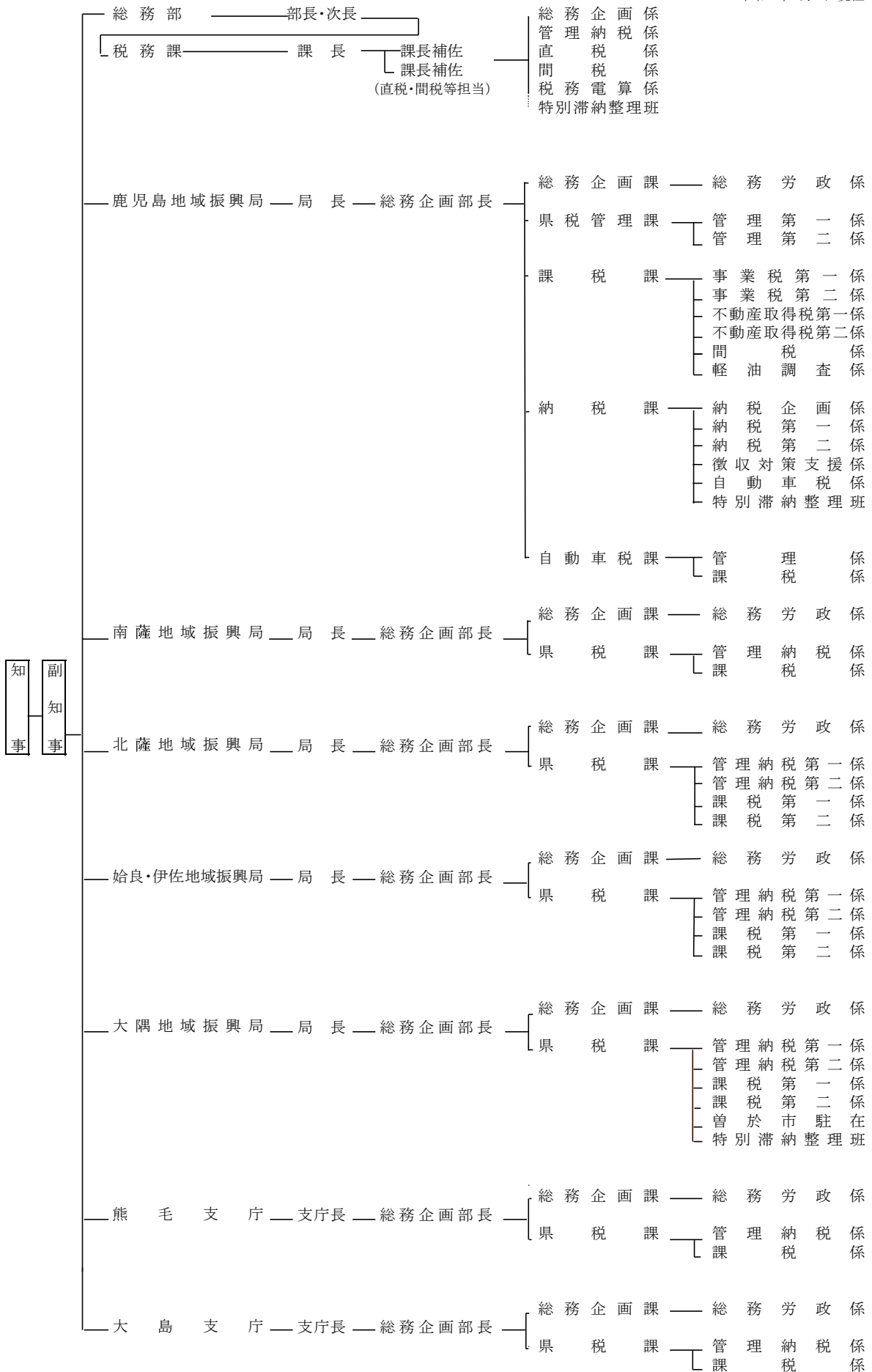


第5 税務機構・徴税費の状況

- 1 鹿児島県税務機構
- 2 税務職員の配置状況
- 3 徴税費の推移

1 鹿児島県税務機構

令和7年4月1日現在



(注) 地域振興局・支庁総務企画課は総務労政係のみ記載

2 税務職員の配置状況

(1) 局・支庁別職員配置表

(令和7年4月1日現在)

局・支庁	区 分	総務関係	管理関係	課税関係	納税関係	計
鹿 児 島 本 所	役 付	1.0	3.0	7.0	15.0	26.0
	専門員・主査・主事	0.0	4.5	18.0	16.0	38.5
	そ の 他	0.0	0.0	0.0	0.0	0.0
	計	1.0	7.5	25.0	31.0	64.5
鹿 自 動 児 車 税 島 課	役 付	0.0	2.0	1.0	0.0	3.0
	専門員・主査・主事	1.0	2.0	4.0	0.0	7.0
	そ の 他	0.0	0.0	0.0	0.0	0.0
	計	1.0	4.0	5.0	0.0	10.0
南 薩	役 付	1.0	2.0	1.0	0.0	4.0
	専門員・主査・主事	0.0	1.5	5.0	2.0	8.5
	そ の 他	0.0	0.0	0.0	0.0	0.0
	計	1.0	3.5	6.0	2.0	12.5
北 薩	役 付	1.0	2.0	2.0	1.0	6.0
	専門員・主査・主事	0.0	2.0	3.0	3.0	8.0
	そ の 他	0.0	0.0	0.0	0.0	0.0
	計	1.0	4.0	5.0	4.0	14.0
始 良 ・ 伊 佐	役 付	1.0	2.0	2.0	1.0	6.0
	専門員・主査・主事	0.0	3.0	4.0	4.0	11.0
	そ の 他	0.0	0.0	0.0	0.0	0.0
	計	1.0	5.0	6.0	5.0	17.0
大 隅 本 所	役 付	1.0	2.0	2.0	5.0	10.0
	専門員・主査・主事	0.0	2.0	6.0	4.0	12.0
	そ の 他	0.0	0.0	0.0	0.0	0.0
	計	1.0	4.0	8.0	9.0	22.0
曾 於 市 駐 在 大 隅	役 付	0.0	1.0	0.0	0.0	1.0
	専門員・主査・主事	0.0	1.0	0.0	0.0	1.0
	そ の 他	0.0	0.0	0.0	0.0	0.0
	計	0.0	2.0	0.0	0.0	2.0
熊 毛	役 付	1.0	2.0	1.0	0.0	4.0
	専門員・主査・主事	0.0	1.0	2.0	2.0	5.0
	そ の 他	0.0	0.0	0.0	0.0	0.0
	計	1.0	3.0	3.0	2.0	9.0
大 島	役 付	1.0	2.0	1.0	0.0	4.0
	専門員・主査・主事	0.0	1.0	4.0	2.0	7.0
	そ の 他	0.0	0.0	0.0	0.0	0.0
	計	1.0	3.0	5.0	2.0	11.0
税 務 課	役 付	5.0	0.0	3.0	1.0	9.0
	専門員・主査・主事	6.0	3.0	5.0	0.0	14.0
	そ の 他	0.0	0.0	0.0	0.0	0.0
	計	11.0	3.0	8.0	1.0	23.0
計	役 付	12.0	18.0	20.0	23.0	73.0
	専門員・主査・主事	7.0	21.0	51.0	33.0	112.0
	そ の 他	0.0	0.0	0.0	0.0	0.0
	計	19.0	39.0	71.0	56.0	185.0

- (注) 1 再任用職員のうち短時間勤務職員については「0.5」で計上
2 育児休業・療休者等除く

(2) 局・支庁別職員の変動(年度別)

年 度	7			6			5			4			3			2			備 考
	事 務 吏 員	現 業 職	計	事 務 吏 員	現 業 職	計	事 務 吏 員	現 業 職	計	事 務 吏 員	現 業 職	計	事 務 吏 員	現 業 職	計	事 務 吏 員	現 業 職	計	
鹿 児 島 本 所	64.5	0.0	64.5	63.0	0.0	63.0	61.0	0.0	61.0	68.0	0.0	68.0	65.0	0.0	65.0	66.5	0.0	66.5	旧鹿児島 総務事務所
鹿 児 島 自 動 車 税 課	10.0	0.0	10.0	11.0	0.0	11.0	11.0	0.0	11.0	12.0	0.0	12.0	12.0	0.0	12.0	12.0	0.0	12.0	旧自動車税 管理事務所
南 薩	12.5	0.0	12.5	16.0	0.0	16.0	16.0	0.0	16.0	12.0	0.0	12.0	12.0	0.0	12.0	13.5	0.0	13.5	旧加世田 総務事務所
北 薩	14.0	0.0	14.0	14.0	0.0	14.0	14.0	0.0	14.0	14.0	0.0	14.0	18.0	0.0	18.0	18.0	0.0	18.0	旧川内 総務事務所
始 良 ・ 伊 佐	17.0	0.0	17.0	17.0	1.0	18.0	16.0	0.0	16.0	15.0	0.0	15.0	16.0	0.0	16.0	16.0	0.0	16.0	旧加治木 総務事務所
大 隅 本 所	22.0	0.0	22.0	18.0	0.0	18.0	18.0	0.0	18.0	18.0	0.0	18.0	18.0	0.0	18.0	17.0	0.0	17.0	旧鹿屋 総務事務所
大 隅 曾 於 市 駐 在	2.0	0.0	2.0	2.0	0.0	2.0	2.0	0.0	2.0	2.0	0.0	2.0	3.0	0.0	3.0	3.0	0.0	3.0	旧大隅 総務事務所
熊 毛	9.0	0.0	9.0	9.0	0.0	9.0	9.0	0.0	9.0	9.0	0.0	9.0	9.0	0.0	9.0	9.0	0.0	9.0	
大 島	11.0	0.0	11.0	13.0	0.0	13.0	12.0	0.0	12.0	11.0	0.0	11.0	13.0	0.0	13.0	13.0	0.0	13.0	
税 務 課	23.0	0.0	23.0	21.0	0.0	21.0	21.0	0.0	21.0	22.0	0.0	22.0	22.0	0.0	22.0	22.0	0.0	22.0	
計	185.0	0.0	185.0	184.0	1.0	185.0	180.0	0.0	180.0	183.0	0.0	183.0	188.0	0.0	188.0	190.0	0.0	190.0	

(注) 再任用職員のうち短時間勤務職員については「0.5」で計上

3 徴税費の推移

(単位:千円)

区 分		年 度	元	2	3	4	5	6	
税 収 入 (千円)	予 算 額 (イ)		147,309,186	147,338,160	156,906,463	159,924,867	161,704,432	167,549,460	
	調 定 額 (ロ)		150,108,055	150,276,770	161,861,605	162,353,147	164,737,328	170,503,276	
	収 入 額 (ハ)		148,114,101	148,438,053	160,328,591	160,891,099	163,200,342	169,046,512	
徴 件 費 税 費 需 用 費 徴 収 取 扱 費 等 (千円)	人 件 費	職 員 給	721,304	695,918	675,812	649,348	639,488	666,263	
		諸 手 当	超過勤務手当	36,328	37,064	32,473	36,046	33,762	31,740
			税務特別手当	22,482	22,529	21,226	20,560	20,482	21,084
			その他の手当	364,632	343,769	329,999	307,299	314,744	336,683
			小 計	423,442	403,362	383,698	363,905	368,988	389,507
	その他の人件費		309,049	303,715	300,666	294,491	286,104	311,812	
	計 (A)		1,453,795	1,402,995	1,360,176	1,307,744	1,294,580	1,367,582	
	旅 費 (B)		13,812	8,307	7,041	9,000	10,026	10,605	
	需 用 費	需 用 費	29,994	29,106	28,260	28,907	28,930	29,596	
		通 信 運 搬 費	46,751	49,408	47,910	50,384	53,187	58,926	
備 品 費		1,522	0	3,078	3,813	0	1,148		
そ の 他		341,805	318,499	375,569	475,725	617,378	390,123		
計 (C)		420,072	397,013	454,817	558,829	699,495	479,793		
徴 収 取 扱 費 等 (千円)	県民税の徴収取扱費		2,292,206	2,321,801	2,324,078	2,321,785	2,316,051	2,327,178	
	地方消費税徴収取扱費		101,005	98,304	90,196	93,395	96,946	97,441	
	納税貯蓄組合補助金		-	-	-	-	-	-	
	九州南部たばこ販売協同 組合連合会補助金		-	-	-	-	-	-	
	石油商業組合補助金		-	-	-	-	-	-	

(単位:千円)

区分		年度		元	2	3	4	5	6
徴 税 費 (千円)	徴 収 取 扱 費 等	特 徴 者 交 付 金	特別地方消費税	-	-	-	-	-	-
			ゴルフ場利用税	5,000	5,000	5,000	5,000	5,000	5,000
			軽油引取税	313,408	307,210	301,646	302,824	294,692	298,797
			小計	318,408	312,210	306,646	307,824	299,692	303,797
		その他	25,902	28,654	30,990	40,817	62,237	78,601	
		計(D)	2,737,521	2,760,969	2,751,910	2,763,821	2,774,926	2,807,017	
合計(A)+(B)+(C)+(D)(=)			4,625,200	4,569,284	4,573,944	4,639,394	4,779,027	4,664,997	
す の る 徴 入 税 に 対 し て (%)	対予算(=)/(イ)	3.1	3.1	2.9	2.9	3.0	2.8		
	対予算(=)/(ロ)	3.1	3.0	2.8	2.9	2.9	2.7		
	対収入(=)/(ハ)	3.1	3.1	2.9	2.9	2.9	2.8		
徴 税 吏 員 等 数 (人)	職員(徴税吏員)	189	191	185	180	182	185		
	会計年度任用職員	28	28	28	28	30	30		
	計(ホ)	217	219	213	208	212	215		
徴税吏員1人当たり徴税額			682,553	677,799	752,716	773,515	769,813	913,765	
当 徴 た り 吏 員 一 人 の 徴 税 費 (千円)	人件費(含旅費) {(A)+(B)}/(ホ)	6,763	6,444	6,419	6,331	6,154	7,450		
	物品費(含報償費) {(C)+(D)}/(ホ)	14,551	14,420	15,055	15,974	16,389	17,767		
	計(ニ)/(ホ)	21,314	20,864	21,474	22,305	22,543	25,216		
事 務 所 数	税務事務を併せて所管 する事務所数	7	7	7	7	7	7		
	税務事務のみを所管 する事務所数	1	1	1	1	1	1		
	計	8	8	8	8	8	8		

